



Ferienwohnungen im Grünen mit herrlicher Weitsicht auf Trier und die Mosel. Freistehendes Haus.

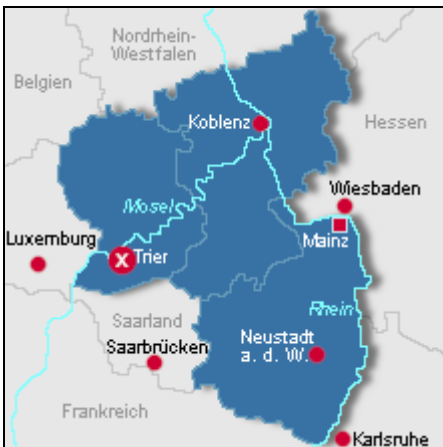


Beschreibung der Ferienwohnung

Sehr schöne Lage - herrlicher Weitblick auf Trier und die Mosel, Gäste-WC, Tischtennis, Volleyball, Nähe Wassersport, Wasser- und Tautreten, Armbad, FKK-Sonnenecke, Rasen-Boule-Pétanque, Schifffahrt ca. 7 km, Shopping ca. 2 km, Freibad ca. 3 km im Ruwertal, BAB 602 + A1, städt. Bus 2 Linien, Wander- und Radwege in der Nähe, Abstellmöglichkeit für Fahrräder, Motorräder und Parkplatz.

Baujahr: 1974

Lage von Trier



Land

Deutschland

Bundesland

Rheinland-Pfalz

Region

Mosel, Ruwertal

Ort

54292 Trier

Straße

Hermeskeiler.Str. 28

Beschreibung der Umgebung

Historisches Trier, älteste Stadt Deutschlands, Mosel, Hunsrück, Eifel, Luxembourg.



Freizeitmöglichkeiten

Bogenschiessen, Drachenfliegen, FKK, Fallschirmspringen, Freizeitbad, Golf, Inline-Skaten, Kanufahren, Kegeln, Mountainbiken, Nordic-Walking, Paragleiten, Radfahren, Reiten, Sauna, Schwimmen, Segeln, Shopping, Sightseeing, Sommer-Rodelbahn, Spielbank, Tennis, Wandern, Weinproben

Besonderheiten der Ferienwohnung



Haustiere auf Anfrage

Urlaubs idee

Langzeitvermieter

Die FeWo ist über einen längeren Zeitraum z.B. 3 Monate, 1 Jahr mietbar. Muss extra vertraglich mit Kaut ion geregelt werden.

Verpflegung

Selbstverpflegung

Aufteilung der Ferienwohnung

Personen

max. 4

Wohnfläche

80 qm

Zimmer

- 1 Wohnzimmer
- 2 Schlafzimmer
- 1 Badezimmer
- 1 Gäste-WC
- 1 großer Balkon

Grundriss



Ausstattung Innen

Extras

Heizung

Schlafbereich

2 Einzelbetten, 1 Doppelbett, Bettwäsche auf Anfrage, Bettwäsche nicht vorhanden, Schlafsofa

Küche und Haushaltsgegenstände

3-Plattenherd, Eierkocher, Einbauküche, Gefrierfach, Kaffeemaschine, Kühlschrank, Mikrowelle, Staubsauger, Wasserkocher

Bad und Sanitär

Handtücher nicht vorhanden

Kinder

1 Kinderbett, Kinderhochstuhl

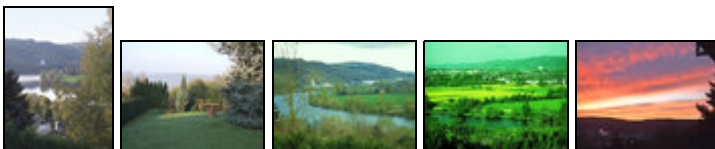
Unterhaltung und Kommunikation

Dart, Empfang deutschsprachiger TV-Programme, Fernseher, SAT-Anlage, Tischtennis

Ausstattung Außen

Balkon, Fahrräder, Garten, Grill, PKW-Stellplatz, Sonnenliegen, Tischtennis

Bilder



Anreisetag

nach Absprache

Anreisemöglichkeit nach Trier

Aus Richtung Koblenz/Saarbrücken kommend, Ausfahrt Ruwer, Kenner Lay, Hermeskeiler-Str.

Preise

Die Preise enthalten die (etwaig anfallende) Umsatzsteuer und setzen sich wie folgt zusammen aus den je nach Saison variierenden Mietkosten und den verbrauchsabhängigen Neben- und ggf. Zusatzkosten:

Zeitraum

01. Jan. bis 31. Dez.: 47 EUR/Tag

01. Jan. bis 31. Dez.: 47 EUR/Tag

Zusatz

Die FeWo wird ab 7 Tagen angeboten. Bei längerfristigen Aufenthalten muß individuell vertraglich vereinbart werden.

Einheit

Die Preise sind gültig bis 2 Personen.

Die vorgenannten Angaben zu den Konditionen für eine Anmietung stellen lediglich eine saisonale Preisübersicht und kein konkretes Vermietungsangebot dar. Gerne nenne ich Ihnen auf Anfrage einen Endpreis für eine von Ihnen angefragte Zeit.

Kontakt

Ansprechpartner

Herr Hans-Peter Haag

Wir sprechen



deutsch



englisch



französisch

Wir übernehmen keine Haftung für die Richtigkeit der Angaben. Stand: 27.05.2012

URL (Detailansicht): <http://www.ferienwohnungen.de/ferienwohnung/20687/>

URL (dieser Druckansicht): <http://www.ferienwohnungen.de/ferienwohnung/20687/druckansicht/>

URL (PDF-Datei): <http://www.ferienwohnungen.de/ferienwohnung/20687/druckansicht-20687.pdf>