



Die Finca La Puerta de Alcalá ist eine private Finca im Süd - Westen von Teneriffa, traumhafte Lage über dem typisch kanarischen Fischerdorf Alcalá.



Gedeckte Terrasse, das 2. Wohnzimmer

### Beschreibung der Ferienwohnung

Absolut ruhige sehr private Lage. 180° Meeressicht.  
 Wohnzimmer mit Küchenzeile  
 Küche mit 4 Platten Ceranfeld, Kühlschrank, Kaffeemaschine usw  
 Badezimmer mit Dusche, Waschtisch, WC, Bidet, Badetücher, Handtücher, Bademäntel  
 Internet Wlan  
 Sat-Fernsehen mit deutschen Sendern  
 Geschmackvolle hochwertige Bettwäsche und Handtücher  
 10.500qm tropischer Garten mit Frucht und Zierpflanzen, Terrasse, Bar, Gemeinschafts-Poolanlage  
 0,7 km nach Alcalá und zum Badestrand, 10 km nach Guia de Isora.

**Baujahr:** 1990 **Renovierung in:** 2010

### Alle Unterkünfte in diesem Objekt

Auf der Finca sind insgesamt 6 Wohneinheiten vorhanden (davon Business, wird nicht vermietet, ist für den Eigentümer reserviert), Gästekapazität: 14 Personen (16 Personen mit Schlafsofa), 7 Schlafzimmer, 6 Bäder Internet WLAN, beheizbarer Gemeinschafts-Swimming-Pool, eigenes Quellwasser, Bar mit Zapfanlage für Bier, Bar mit Zapfanlage für Wasser mit/ohne Kohlensäure, Bar mit Saeco Espresso Automat, Weinbodega, Grill, usw. 2 Ruheplätze mit Sitzbank und Hängematte Ökologischer Garten.

■ <u>Finca Alcalá - Casa Pad</u>	40 qm	max. 2 Personen
■ <u>Finca Alcalá - Casa Lodge</u>	55 qm	max. 4 Personen
■ <u>Finca Alcalá - Studio Parlour + Casa Uvi</u>	74 qm	max. 4 Personen
■ <u>Finca Alcalá - Casa Flores</u>	100 qm	max. 6 Personen

### Lage von Alcalá



**Land**  
Spanien

**Urlaubsland**  
Kanarische Inseln

**Region**  
Teneriffa, Santa Cruz

**Ort**  
38686 Alcalá

**Straße**  
calle aponte

### Beschreibung der Umgebung

Abseits vom Massentourismus

Die Finca La Puerta de Alcalá ist eine private Finca im Süd - Westen von Teneriffa, in traumhafter Lage über dem typisch kanarischen Fischerdorf Alcalá, umgeben von naturbelassener Berglandschaft und Bananenplantagen, auf der Westseite der Insel mit Luxusausstattung auf hohem Niveau.

In 130m über Meereshöhe, besonders im Winter für das Wohlbefinden ausschlaggebend, da ca 0,6 Grad kälter pro 100m mehr Höhe, Grundstücksgrösse ca. 10.500qm, 200m x 50m

---

### Freizeitmöglichkeiten

Angeln, Bootstouren, Casino, FKK, Fitness, Freizeitpark, Golf, Hochseeangelfahrten, Inline-Skaten, Jagen, Kartbahn, Kitesurfing, Meerwasserschwimmbad, Minigolf, Motorbootverleih, Mountainbiken, Nordic-Walking, Paragleiten, Radfahren, Reiten, Sauna, Schwimmen, Segeln, Segelschule, Shopping, Sightseeing, Spielbank, Surfen, Surfschule, Tauchen, Tauchschule, Tennis, Tretbootverleih, Wandern, Wasserski, Weinproben, Wellness, Zoo

---

### Besonderheiten der Ferienwohnung

---

#### Urlaubsideen

Alleinlage - Ruhe

Grundstücksgrösse ca 10.500qm, Länge ca 200m, Breite ca 50m. Keine Nachbarn Umgeben von naturbelassener Berglandschaft und Bananenplantagen [Golfurlaub](#)

6 km zum Abama Golfplatz und ca. 20 Minuten mit dem Auto zu allen anderen Golfplätzen im Süden. Golfplätze auf der Karte anzeigen: siehe unsere homepage: aktuelles

---

#### Verpflegung

Brötchendienst, Selbstverpflegung

---

#### Aufteilung der Ferienwohnung

Personen

max. 2

Wohnfläche

40 qm

Zimmer

■ 1 Wohnzimmer

■ 1 Schlafzimmer

■ 1 Badezimmer

■ 1 Küche im Wohnraum integriert

---

#### Ausstattung Innen

Extras

Fliegenschutzgitter

Schlafbereich

1 Doppelbett, Bettwäsche vorhanden

Küche und Haushaltsgegenstände

4-Zonen Cerankochfeld, Bügeleisen, Dunstabzugshaube, Eierkocher, Einbauküche, Kaffeemaschine, Kühlschrank, Sandwichtoaster, Toaster, Waschmaschine

Bad und Sanitär

Bidet, Duschbad, Föhn, Handtücher vorhanden, WC, Waschmaschine, Wäscheständer

Unterhaltung und Kommunikation

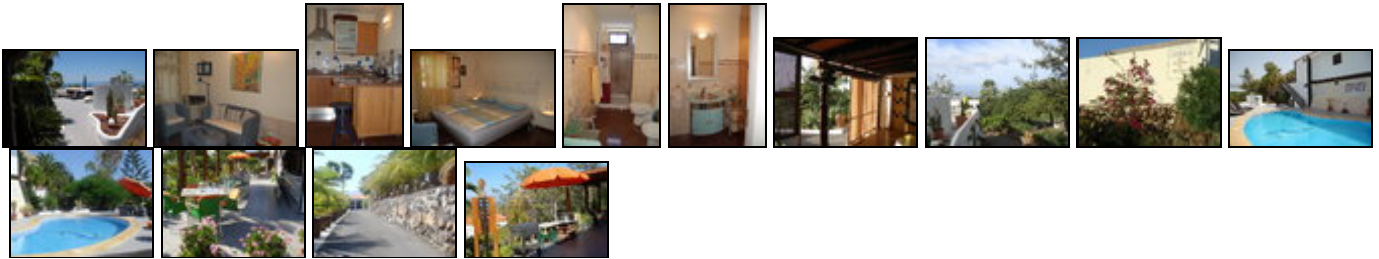
Empfang deutschsprachiger TV-Programme, Fernseher, Internetzugang (DSL), PC, SAT-Anlage, Telefon, W-LAN

---

## Ausstattung Außen

Außendusche, Garten, Gartenmöbel, Grill, Liegen, PKW-Stellplatz, Sonnenliegen, Swimming Pool, Terrasse

## Bilder



## Belegungsplan

(letzte Aktualisierung am 01.05.2012)

frei
  belegt
  keine Angabe

Mai 2012							Juni 2012							Juli 2012							August 2012						
Mo	Di	Mi	Do	Fr	Sa	So	Mo	Di	Mi	Do	Fr	Sa	So	Mo	Di	Mi	Do	Fr	Sa	So	Mo	Di	Mi	Do	Fr	Sa	So
	1	2	3	4	5	6					1	2	3							1			1	2	3	4	5
7	8	9	10	11	12	13	4	5	6	7	8	9	10	2	3	4	5	6	7	8	6	7	8	9	10	11	12
14	15	16	17	18	19	20	11	12	13	14	15	16	17	9	10	11	12	13	14	15	13	14	15	16	17	18	19
21	22	23	24	25	26	27	18	19	20	21	22	23	24	16	17	18	19	20	21	22	20	21	22	23	24	25	26
28	29	30	31				25	26	27	28	29	30		23	24	25	26	27	28	29	27	28	29	30	31		
														30	31												

September 2012							Oktober 2012							November 2012							Dezember 2012						
Mo	Di	Mi	Do	Fr	Sa	So	Mo	Di	Mi	Do	Fr	Sa	So	Mo	Di	Mi	Do	Fr	Sa	So	Mo	Di	Mi	Do	Fr	Sa	So
					1	2	1	2	3	4	5	6	7				1	2	3	4						1	2
3	4	5	6	7	8	9	8	9	10	11	12	13	14	5	6	7	8	9	10	11	3	4	5	6	7	8	9
10	11	12	13	14	15	16	15	16	17	18	19	20	21	12	13	14	15	16	17	18	10	11	12	13	14	15	16
17	18	19	20	21	22	23	22	23	24	25	26	27	28	19	20	21	22	23	24	25	17	18	19	20	21	22	23
24	25	26	27	28	29	30	29	30	31					26	27	28	29	30			24	25	26	27	28	29	30
																					31						

Januar 2013							Februar 2013							März 2013							April 2013						
Mo	Di	Mi	Do	Fr	Sa	So	Mo	Di	Mi	Do	Fr	Sa	So	Mo	Di	Mi	Do	Fr	Sa	So	Mo	Di	Mi	Do	Fr	Sa	So
	1	2	3	4	5	6					1	2	3					1	2	3	1	2	3	4	5	6	7
7	8	9	10	11	12	13	4	5	6	7	8	9	10	4	5	6	7	8	9	10	8	9	10	11	12	13	14
14	15	16	17	18	19	20	11	12	13	14	15	16	17	11	12	13	14	15	16	17	15	16	17	18	19	20	21
21	22	23	24	25	26	27	18	19	20	21	22	23	24	18	19	20	21	22	23	24	22	23	24	25	26	27	28
28	29	30	31				25	26	27	28				25	26	27	28	29	30	31	29	30					

Mai 2013							Juni 2013							Juli 2013							August 2013						
Mo	Di	Mi	Do	Fr	Sa	So	Mo	Di	Mi	Do	Fr	Sa	So	Mo	Di	Mi	Do	Fr	Sa	So	Mo	Di	Mi	Do	Fr	Sa	So
		1	2	3	4	5						1	2	1	2	3	4	5	6	7				1	2	3	4
6	7	8	9	10	11	12	3	4	5	6	7	8	9	8	9	10	11	12	13	14	5	6	7	8	9	10	11
13	14	15	16	17	18	19	10	11	12	13	14	15	16	15	16	17	18	19	20	21	12	13	14	15	16	17	18
20	21	22	23	24	25	26	17	18	19	20	21	22	23	22	23	24	25	26	27	28	19	20	21	22	23	24	25
27	28	29	30	31			24	25	26	27	28	29	30	29	30	31					26	27	28	29	30	31	

---

### Anreisetag

nach Absprache

### Anreisemöglichkeit nach Alcalá

Wird nach der Buchung mitgeteilt.

---

### Preise

Die Preise enthalten die (etwaig anfallende) Umsatzsteuer und setzen sich wie folgt zusammen aus den je nach Saison variierenden Mietkosten und den verbrauchsabhängigen Neben- und ggf. Zusatzkosten:

#### Zeitraum

07. Jan. bis 19. Dez. : 100 EUR/Tag  
 20. Dez. bis 06. Jan. : 115 EUR/Tag

#### Zusatz

max. 2 Pers.

ab € 100/Tag. Mindestmietdauer 7 Tage

#### Einheit

Die Preise sind gültig pro Objekt.

€ 100/Tag bei Benutzung eines Schlafzimmers.  
 Obligatorische Endreinigung ist eine Tagesmiete.

#### Nebenkosten

Alle Nebekosten sind im Endpreis enthalten  
 (z.B. Endreinigung, Strom (kwh/pauschal), Wasser  
 (qbm/pauschal), Kurtaxe, Bettwäsche usw.)

Hochsaison-Zuschlag 15% auf den Mietpreis vom 20.12  
 bis 06.01 und in dieser Zeit berechnen wir eine  
 Mindestmietdauer von 10 Tagen.

Die vorgenannten Angaben zu den Konditionen für eine Anmietung stellen lediglich eine saisonale Preisübersicht und kein konkretes Vermietungsangebot dar. Gerne nenne ich Ihnen auf Anfrage einen Endpreis für eine von Ihnen angefragte Zeit.

---

### Kontakt

#### Firma

ARPAG Service SL

#### Ansprechpartner

Herr Finca Montimar

#### Telefon

0049-231-1772-212

#### Wir sprechen

 deutsch  englisch  spanisch

---

URL (Detailansicht): <http://www.ferienwohnungen.de/ferienwohnung/20677/>  
URL (dieser Druckansicht): <http://www.ferienwohnungen.de/ferienwohnung/20677/druckansicht/>  
URL (PDF-Datei): <http://www.ferienwohnungen.de/ferienwohnung/20677/druckansicht-20677.pdf>