



Die Ferienwohnung liegt am Rand von Chemnitz, unweit eines Naherholungsgebietes. Der Sachsenring ist nur 4 Km entfernt, also ideal für Motorsportfans.



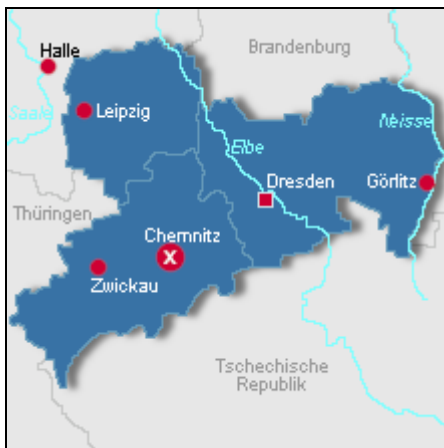
Hausansicht

Beschreibung der Ferienwohnung

Unsere Ferienwohnung bietet für 2-3 Personen genügend Platz. Das Bad ist mit einer Wanne ausgestattet. Die Wohnküche wurde mit einer Einbauküche mit Geschirrspüler und gemütlicher Essecke eingerichtet. Im Schlafzimmer bietet ein großer Kleiderschrank viel Stauraum. Das bequeme Doppelbett lädt zum Entspannen ein.

Baujahr: 1997 **Renovierung in:** 2010

Lage von Chemnitz



Land
Deutschland

Bundesland
Sachsen

Region
Erzgebirge

Ort
09117 Chemnitz

Straße
Zwickauer Straße 508

Beschreibung der Umgebung

Rabenstein ist ein beliebtes Naherholungsgebiet am Rande von Chemnitz. Es bietet viele Sehenswürdigkeiten, wie z.B. die Burg Rabenstein, die Felsendome, den Tierpark, sowie den Stausee Oberrabenstein, der zum Baden einlädt. Weitere sehenswerte Ausflugsziele sind die verschiedenen Museen im Stadtzentrum Chemnitz und das Wasserschloss Klaffenbach, sowie das Schloß Augustusburg und der Sachsenring. Vor den Toren Chemnitz erstreckt sich das Erzgebirge mit seinen vielfältigen Sehenswürdigkeiten.



Garten

Freizeitmöglichkeiten

Angeln, Bogenschiessen, Bootstouren, Bowling, Casino, Drachenfliegen, FKK, Fitness, Freizeitbad, Freizeitpark, Golf, Inline-Skaten, Kanufahren, Kartbahn, Kegeln, Klettern, Kutschfahrten, Minigolf, Motorbootverleih, Mountainbiken, Nordic-Walking, Paragleiten, Radfahren, Reiten, Rodeln, Sauna, Schlittschuhlaufen, Schwimmen, Shopping, Sightseeing, Ski-Langlauf, Skifahren, Snowboarden, Sommer-Rodelbahn, Squash, Tauchen, Tennis, Thermalbäder, Tretbootverleih, Wandern, Wasserski, Wellness, Zoo

Besonderheiten der Ferienwohnung



Haustiere auf Anfrage,  Nichtraucher

Urlaubsideen

Langzeitvermieter

Die Wohnung ist sehr verkehrsgünstig gelegen. Die Versorgungseinrichtungen sind gleich in der Nähe. Auch ist vor dem Haus die Haltestelle des Nahverkehrs, in ca. 2 km befindet sich der Bahnhof Siegmars. [Unterkunft für Motorradfahrer](#)

Der Sachsenring ist gleich in der Nähe, das Erzgebirge ist nicht weit entfernt, so dass schöne Touren unternommen werden können. Das oder die Bikes können kostenlos im Hof abgestellt werden.

Verpflegung

Selbstverpflegung

Aufteilung der Ferienwohnung

Personen

max. 3

Wohnfläche

50 qm

Zimmer

- 1 Schlafzimmer
- 1 Badezimmer
- 1 Wohnküche



Grundriss

Ausstattung Innen

Extras

Heizung

Schlafbereich

1 Doppelbett, Bettwäsche vorhanden

Küche und Haushaltsgegenstände

2-Plattenherd, Dunstabzugshaube, Eierkocher, Einbauküche, Geschirrspüler, Kaffeemaschine, Kochzeile, Kühlschrank, Mikrowelle, Staubsauger, Toaster, Wasserkocher

Bad und Sanitär

Handtücher vorhanden, Vollbad, WC, Wäscheständer

Unterhaltung und Kommunikation

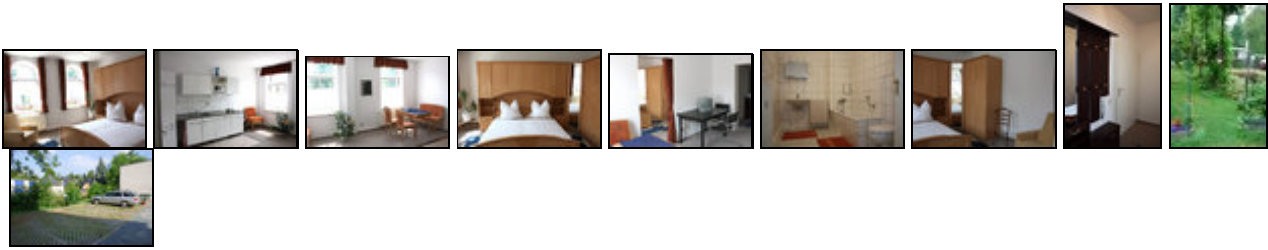
Empfang deutschsprachiger TV-Programme, Fernseher, Kabel-TV, Radio, Spielesammlung

Ausstattung Außen

Fahrradständer, Garten, Gartenmöbel, Grill, PKW-Stellplatz

Zusätzlich

Bilder



Belegungsplan

(letzte Aktualisierung am 07.05.2012)

frei
 belegt
 keine Angabe

| Mai 2012 | | | | | | | Juni 2012 | | | | | | | Juli 2012 | | | | | | | August 2012 | | | | | | |
|----------|----|----|----|----|----|----|-----------|----|----|----|----|----|----|-----------|----|----|----|----|----|----|-------------|----|----|----|----|----|----|
| Mo | Di | Mi | Do | Fr | Sa | So | Mo | Di | Mi | Do | Fr | Sa | So | Mo | Di | Mi | Do | Fr | Sa | So | Mo | Di | Mi | Do | Fr | Sa | So |
| | 1 | 2 | 3 | 4 | 5 | 6 | | | | | 1 | 2 | 3 | | | | | | | 1 | | | 1 | 2 | 3 | 4 | 5 |
| 7 | 8 | 9 | 10 | 11 | 12 | 13 | 4 | 5 | 6 | 7 | 8 | 9 | 10 | 2 | 3 | 4 | 5 | 6 | 7 | 8 | 6 | 7 | 8 | 9 | 10 | 11 | 12 |
| 14 | 15 | 16 | 17 | 18 | 19 | 20 | 11 | 12 | 13 | 14 | 15 | 16 | 17 | 9 | 10 | 11 | 12 | 13 | 14 | 15 | 13 | 14 | 15 | 16 | 17 | 18 | 19 |
| 21 | 22 | 23 | 24 | 25 | 26 | 27 | 18 | 19 | 20 | 21 | 22 | 23 | 24 | 16 | 17 | 18 | 19 | 20 | 21 | 22 | 20 | 21 | 22 | 23 | 24 | 25 | 26 |
| 28 | 29 | 30 | 31 | | | | 25 | 26 | 27 | 28 | 29 | 30 | | 23 | 24 | 25 | 26 | 27 | 28 | 29 | 27 | 28 | 29 | 30 | 31 | | |
| | | | | | | | | | | | | | | 30 | 31 | | | | | | | | | | | | |

| September 2012 | | | | | | | Oktober 2012 | | | | | | | November 2012 | | | | | | | Dezember 2012 | | | | | | |
|----------------|----|----|----|----|----|----|--------------|----|----|----|----|----|----|---------------|----|----|----|----|----|----|---------------|----|----|----|----|----|----|
| Mo | Di | Mi | Do | Fr | Sa | So | Mo | Di | Mi | Do | Fr | Sa | So | Mo | Di | Mi | Do | Fr | Sa | So | Mo | Di | Mi | Do | Fr | Sa | So |
| | | | | | 1 | 2 | 1 | 2 | 3 | 4 | 5 | 6 | 7 | | | | 1 | 2 | 3 | 4 | | | | | | 1 | 2 |
| 3 | 4 | 5 | 6 | 7 | 8 | 9 | 8 | 9 | 10 | 11 | 12 | 13 | 14 | 5 | 6 | 7 | 8 | 9 | 10 | 11 | 3 | 4 | 5 | 6 | 7 | 8 | 9 |
| 10 | 11 | 12 | 13 | 14 | 15 | 16 | 15 | 16 | 17 | 18 | 19 | 20 | 21 | 12 | 13 | 14 | 15 | 16 | 17 | 18 | 10 | 11 | 12 | 13 | 14 | 15 | 16 |
| 17 | 18 | 19 | 20 | 21 | 22 | 23 | 22 | 23 | 24 | 25 | 26 | 27 | 28 | 19 | 20 | 21 | 22 | 23 | 24 | 25 | 17 | 18 | 19 | 20 | 21 | 22 | 23 |
| 24 | 25 | 26 | 27 | 28 | 29 | 30 | 29 | 30 | 31 | | | | | 26 | 27 | 28 | 29 | 30 | | | 24 | 25 | 26 | 27 | 28 | 29 | 30 |
| | | | | | | | | | | | | | | | | | | | | | 31 | | | | | | |

| Januar 2013 | | | | | | | Februar 2013 | | | | | | | März 2013 | | | | | | | April 2013 | | | | | | |
|-------------|----|----|----|----|----|----|--------------|----|----|----|----|----|----|-----------|----|----|----|----|----|----|------------|----|----|----|----|----|----|
| Mo | Di | Mi | Do | Fr | Sa | So | Mo | Di | Mi | Do | Fr | Sa | So | Mo | Di | Mi | Do | Fr | Sa | So | Mo | Di | Mi | Do | Fr | Sa | So |
| | 1 | 2 | 3 | 4 | 5 | 6 | | | | | 1 | 2 | 3 | | | | | 1 | 2 | 3 | 1 | 2 | 3 | 4 | 5 | 6 | 7 |
| 7 | 8 | 9 | 10 | 11 | 12 | 13 | 4 | 5 | 6 | 7 | 8 | 9 | 10 | 4 | 5 | 6 | 7 | 8 | 9 | 10 | 8 | 9 | 10 | 11 | 12 | 13 | 14 |
| 14 | 15 | 16 | 17 | 18 | 19 | 20 | 11 | 12 | 13 | 14 | 15 | 16 | 17 | 11 | 12 | 13 | 14 | 15 | 16 | 17 | 15 | 16 | 17 | 18 | 19 | 20 | 21 |
| 21 | 22 | 23 | 24 | 25 | 26 | 27 | 18 | 19 | 20 | 21 | 22 | 23 | 24 | 18 | 19 | 20 | 21 | 22 | 23 | 24 | 22 | 23 | 24 | 25 | 26 | 27 | 28 |
| 28 | 29 | 30 | 31 | | | | 25 | 26 | 27 | 28 | | | | 25 | 26 | 27 | 28 | 29 | 30 | 31 | 29 | 30 | | | | | |
| | | | | | | | | | | | | | | | | | | | | | | | | | | | |

| Mai 2013 | | | | | | | Juni 2013 | | | | | | | Juli 2013 | | | | | | | August 2013 | | | | | | |
|----------|----|----|----|----|----|----|-----------|----|----|----|----|----|----|-----------|----|----|----|----|----|----|-------------|----|----|----|----|----|----|
| Mo | Di | Mi | Do | Fr | Sa | So | Mo | Di | Mi | Do | Fr | Sa | So | Mo | Di | Mi | Do | Fr | Sa | So | Mo | Di | Mi | Do | Fr | Sa | So |
| | | 1 | 2 | 3 | 4 | 5 | | | | | | 1 | 2 | 1 | 2 | 3 | 4 | 5 | 6 | 7 | | | | 1 | 2 | 3 | 4 |
| 6 | 7 | 8 | 9 | 10 | 11 | 12 | 3 | 4 | 5 | 6 | 7 | 8 | 9 | 8 | 9 | 10 | 11 | 12 | 13 | 14 | 5 | 6 | 7 | 8 | 9 | 10 | 11 |
| 13 | 14 | 15 | 16 | 17 | 18 | 19 | 10 | 11 | 12 | 13 | 14 | 15 | 16 | 15 | 16 | 17 | 18 | 19 | 20 | 21 | 12 | 13 | 14 | 15 | 16 | 17 | 18 |
| 20 | 21 | 22 | 23 | 24 | 25 | 26 | 17 | 18 | 19 | 20 | 21 | 22 | 23 | 22 | 23 | 24 | 25 | 26 | 27 | 28 | 19 | 20 | 21 | 22 | 23 | 24 | 25 |
| 27 | 28 | 29 | 30 | 31 | | | 24 | 25 | 26 | 27 | 28 | 29 | 30 | 29 | 30 | 31 | | | | | 26 | 27 | 28 | 29 | 30 | 31 | |
| | | | | | | | | | | | | | | | | | | | | | | | | | | | |

Anreisetag

nach Absprache

Anreisemöglichkeit nach Chemnitz

mit dem Auto über die Autobahn A72, AS Chemnitz Süd Richtung Oberlungwitz
mit der Bahn bis Hbf. Chemnitz, weiter mit der Regionalbahn bis Chemnitz Siegmar

Preise

Die Preise enthalten die (etwaig anfallende) Umsatzsteuer und setzen sich wie folgt zusammen aus den je nach Saison variierenden Mietkosten und den verbrauchsabhängigen Neben- und ggf. Zusatzkosten:

Zeitraum

01. Jul. bis 31. Okt. : 25 EUR/Tag
01. Jan. bis 30. Jun. : 20 EUR/Tag
21. Dez. bis 31. Dez. : 25 EUR/Tag
01. Nov. bis 20. Dez. : 20 EUR/Tag

Zusatz

ab 10 Tage Aufenthalt reduziert sich der Preis um 5 EUR pro Tag pro Person. Kinder bis 10 Jahre zahlen die Hälfte. Kinder unter 3 Jahre sind kostenlos.

Einheit

Die Preise sind gültig für 1 Person.

Nebenkosten

Es fallen keine weiteren Nebenkosten an.

Die vorgenannten Angaben zu den Konditionen für eine Anmietung stellen lediglich eine saisonale Preisübersicht und kein konkretes Vermietungsangebot dar. Gerne nenne ich Ihnen auf Anfrage einen Endpreis für eine von Ihnen angefragte Zeit.

Kontakt

Ansprechpartnerin

Frau Evelyn Hähle

Telefon

0371/85 76 325

Mobil

0175/17 72 715

Wir sprechen

 deutsch  englisch

Wir übernehmen keine Haftung für die Richtigkeit der Angaben. Stand: 27.05.2012

URL (Detailansicht): <http://www.ferienwohnungen.de/ferienwohnung/20658/>
URL (dieser Druckansicht): <http://www.ferienwohnungen.de/ferienwohnung/20658/druckansicht/>
URL (PDF-Datei): <http://www.ferienwohnungen.de/ferienwohnung/20658/druckansicht-20658.pdf>