



Neue Ferienwohnung mit gehobener Ausstattung in wunderschöner ruhiger Waldrandlage ...



Aussenbereich oben

Beschreibung der Ferienwohnung

Ferienwohnung mit separatem Eingang und großer Veranda. Die Wohnfläche beträgt 50 qm und unterteilt sich in ein Schlafzimmer (mit Doppelbett und Zustellbett), einen Wohnbereich mit einer Einbauküche und einer Sitzlandschaft (ausziehbar) und einem Badezimmer mit Dusche und WC.

Baujahr: 1993 **Renovierung in:** 2010

Lage von Eitorf-Hove



Land
Deutschland

Bundesland
Nordrhein-Westfalen

Region
Siegerland, Westerwald, Windecker Ländchen

Ort
53783 Eitorf-Hove

Beschreibung der Umgebung

Die Gemeinde Eitorf liegt im südöstlichen Rhein-Sieg-Kreis.

In nur 5km erreichen Sie Eitorf Zentrum mit S- und Regionalbahn, Golfplatz, Freizeitbad, Angel- und Kanusport an der Sieg sowie zahlreiche Fahrrad-, Reit- und Wandermöglichkeiten.

Folgende Städte können Sie bequem von hieraus erreichen: Köln 45km (Flughafen), Bonn 30km (Freizeitpark Phantasia Land), Kreisstadt Siegburg 20km (Abtei Michaelsberg), Königswinter/Linz Rhein 20km (Drachenfels, Sealife, Siebengebirge mit Weinbergen).

Freizeitmöglichkeiten

Angeln, Ballooning, Bootstouren, Bowling, Freizeitbad, Golf, Indoor-Spielhaus, Inline-Skaten, Kanufahren, Kegeln, Minigolf, Mountainbiken, Nordic-Walking, Radfahren, Reiten, Rodeln, Sauna, Schlittschuhlaufen, Schwimmen, Squash, Tauchschiule, Tennis, Tretbootverleih, Wandern, Wellness, Zoo

Besonderheiten der Ferienwohnung



Haustiere auf Anfrage,



Nichtraucher

Verpflegung

Selbstverpflegung

Aufteilung der Ferienwohnung

Personen	Zimmer
max. 4	■ 1 Schlafzimmer
	■ 1 Badezimmer
Wohnfläche	■ 1 Wohnbereich
50 qm	■ 1 Abstellraum

Ausstattung Innen

Extras
Heizung

Schlafbereich
1 Einzelbett, 1 Doppelbett, Bettwäsche vorhanden, Schlafsofa

Küche und Haushaltsgegenstände
4-Zonen Cerankochfeld, Backofen, Dunstabzugshaube, Eierkocher, Einbauküche, Gefrierfach, Gefrierfach (40 ltr.), Geschirrspüler, Kaffeemaschine, Kühlschrank, Mikrowelle, Staubsauger, Toaster, Wasserkocher

Bad und Sanitär
Duschbad, Föhn, Handtücher vorhanden, WC

Unterhaltung und Kommunikation
Empfang deutschsprachiger TV-Programme, Fernseher, Radio, SAT-Anlage, Spielesammlung

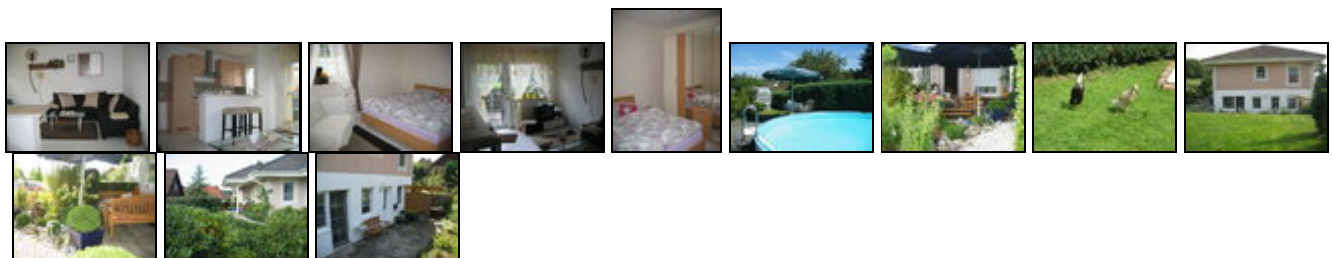
Zusätzlich
107 cm Plasma Flachbildschirm

Ausstattung Außen

Garten, Gartenmöbel, Grill, Liegen, PKW-Stellplatz, Sonnenliegen, Swimming Pool, Terrasse

Zusätzlich
Raucherecke im Terrassenbereich

Bilder



Belegungsplan

(letzte Aktualisierung am 17.04.2012)

 frei  belegt  keine Angabe

Mai 2012						
Mo	Di	Mi	Do	Fr	Sa	So
	1	2	3	4	5	6
7	8	9	10	11	12	13
14	15	16	17	18	19	20
21	22	23	24	25	26	27
28	29	30	31			

Juni 2012						
Mo	Di	Mi	Do	Fr	Sa	So
				1	2	3
4	5	6	7	8	9	10
11	12	13	14	15	16	17
18	19	20	21	22	23	24
25	26	27	28	29	30	

Juli 2012						
Mo	Di	Mi	Do	Fr	Sa	So
						1
2	3	4	5	6	7	8
9	10	11	12	13	14	15
16	17	18	19	20	21	22
23	24	25	26	27	28	29
30	31					

August 2012						
Mo	Di	Mi	Do	Fr	Sa	So
		1	2	3	4	5
6	7	8	9	10	11	12
13	14	15	16	17	18	19
20	21	22	23	24	25	26
27	28	29	30	31		

September 2012						
Mo	Di	Mi	Do	Fr	Sa	So
					1	2
3	4	5	6	7	8	9
10	11	12	13	14	15	16
17	18	19	20	21	22	23
24	25	26	27	28	29	30

Oktober 2012						
Mo	Di	Mi	Do	Fr	Sa	So
1	2	3	4	5	6	7
8	9	10	11	12	13	14
15	16	17	18	19	20	21
22	23	24	25	26	27	28
29	30	31				

November 2012						
Mo	Di	Mi	Do	Fr	Sa	So
			1	2	3	4
5	6	7	8	9	10	11
12	13	14	15	16	17	18
19	20	21	22	23	24	25
26	27	28	29	30		

Dezember 2012						
Mo	Di	Mi	Do	Fr	Sa	So
					1	2
3	4	5	6	7	8	9
10	11	12	13	14	15	16
17	18	19	20	21	22	23
24	25	26	27	28	29	30
31						

Januar 2013						
Mo	Di	Mi	Do	Fr	Sa	So
	1	2	3	4	5	6
7	8	9	10	11	12	13
14	15	16	17	18	19	20
21	22	23	24	25	26	27
28	29	30	31			

Februar 2013						
Mo	Di	Mi	Do	Fr	Sa	So
				1	2	3
4	5	6	7	8	9	10
11	12	13	14	15	16	17
18	19	20	21	22	23	24
25	26	27	28			

März 2013						
Mo	Di	Mi	Do	Fr	Sa	So
				1	2	3
4	5	6	7	8	9	10
11	12	13	14	15	16	17
18	19	20	21	22	23	24
25	26	27	28	29	30	31

April 2013						
Mo	Di	Mi	Do	Fr	Sa	So
1	2	3	4	5	6	7
8	9	10	11	12	13	14
15	16	17	18	19	20	21
22	23	24	25	26	27	28
29	30					

Mai 2013						
Mo	Di	Mi	Do	Fr	Sa	So
		1	2	3	4	5
6	7	8	9	10	11	12
13	14	15	16	17	18	19
20	21	22	23	24	25	26
27	28	29	30	31		

Juni 2013						
Mo	Di	Mi	Do	Fr	Sa	So
					1	2
3	4	5	6	7	8	9
10	11	12	13	14	15	16
17	18	19	20	21	22	23
24	25	26	27	28	29	30

Juli 2013						
Mo	Di	Mi	Do	Fr	Sa	So
1	2	3	4	5	6	7
8	9	10	11	12	13	14
15	16	17	18	19	20	21
22	23	24	25	26	27	28
29	30	31				

August 2013						
Mo	Di	Mi	Do	Fr	Sa	So
			1	2	3	4
5	6	7	8	9	10	11
12	13	14	15	16	17	18
19	20	21	22	23	24	25
26	27	28	29	30	31	

Anreisetag

nach Absprache

Anreisemöglichkeit nach Eitorf-Hove

Bundesbahnstrecke 460 Köln-Siegen und ist mit den Rhein-Sieg-Express RE9 und S-Bahn S12 Köln-Au zu erreichen. Abholung nach Vereinbarung möglich.
 Autobahnbindung besteht über die A3, aus Richtung Frankfurt, die Abfahrt Bad Honnef/Linz-Eitorf, Ausfahrt Nr. 34, an d. Kreuzung re. auf die L247 und aus Richtung Köln, Autobahnkreuz Bonn/Siegburg, die Ausfahrt Nr. 32, A560, Beschilderung Altenkirchen/Hennef.
 Anfahrt über A4 aus Richtung Osten: Abfahrt Reichshof/Bergneustadt, Ausfahrt Nr. 26.

Preise

Die Preise enthalten die (etwaig anfallende) Umsatzsteuer und setzen sich wie folgt zusammen aus den je nach Saison variierenden Mietkosten und den verbrauchsabhängigen Neben- und ggf. Zusatzkosten:

Zeitraum

01. Jan. bis 31. Dez.: 40 EUR/Tag

Zusatz

Preis für 1 Woche 240,00 €, alle Nebenkosten enthalten.
Preis pro Tag 40,00 €

Einheit

Die Preise sind gültig bis 3 Personen.

Nebenkosten

Bei Buchungen bis zu 3 Nächten erheben wir eine Endreinigungsgebühr von 25,00 €.

Die vorgenannten Angaben zu den Konditionen für eine Anmietung stellen lediglich eine saisonale Preisübersicht und kein konkretes Vermietungsangebot dar. Gerne nenne ich Ihnen auf Anfrage einen Endpreis für eine von Ihnen angefragte Zeit.

Kontakt

Ansprechpartnerin

Frau Susanne von Linden -Gerlach

Telefon

02243 3484

Mobil

01636076581

Wir sprechen



deutsch

Wir übernehmen keine Haftung für die Richtigkeit der Angaben. Stand: 27.05.2012

URL (Detailansicht): <http://www.ferienwohnungen.de/ferienwohnung/20628/>
URL (dieser Druckansicht): <http://www.ferienwohnungen.de/ferienwohnung/20628/druckansicht/>
URL (PDF-Datei): <http://www.ferienwohnungen.de/ferienwohnung/20628/druckansicht-20628.pdf>