



Unsere Ferienwohnung "Regina" bietet ihnen in bequemer Erdgeschosslage einen hohen Wohnkomfort, zentral gelegen ...



Eingangsbereich

### Beschreibung der Ferienwohnung

- 63 qm Wohnfläche bis zu 4 Personen
- Wohnzimmer mit TV und bei Bedarf Schlafcouch
- Esszimmer mit Kamin
- Schlafzimmer für 2 Personen
- Einbauküche
- WC & Dusche
- im Hof Sitzgelegenheit für gemeinsame abendliche Stunden

### Lage von Berlin



- Land  
Deutschland
- Bundesland  
Berlin
- Stadtteil  
Treptow-Köpenick
- Ort  
12587 Berlin
- Straße  
Josef Nawrocki

### Beschreibung der Umgebung

Berlin Friedrichshagen liegt unmittelbar in einer wald- und seenreichen Landschaft des Stadtbezirks Treptow-Köpenick der "grünen Lunge Berlins"

Der Müggelsee mit Park, Schiffsanlegestelle, Badestelle, Spreetunnel, diverser Gastronomie und Einkaufsmöglichkeiten "Bölschestraße", liegen vor der Haustür.

Gleichzeitig besteht mit der unmittelbaren Anbindung an das Straßen- und S-Bahnnetz die zügige Besuchsmöglichkeit des Zentrums der Hauptstadt Berlin.



Außenansicht der Ferienwohnung

### Freizeitmöglichkeiten

Angeln, Bootstouren, Fitness, Freizeitbad, Motorbootverleih, Radfahren, Sauna, Schwimmen, Shopping, Sightseeing, Surfen, Surfschule, Tretbootverleih, Wandern, Wellness

---

## Besonderheiten der Ferienwohnung

 Haustiere nicht gestattet,  Nichtraucher

---

## Verpflegung

Selbstverpflegung

---

## Aufteilung der Ferienwohnung

Personen

max. 4

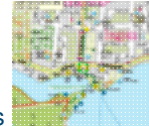
Wohnfläche

63 qm

Zimmer

- 1 Wohnzimmer
- 1 Schlafzimmer
- 1 Badezimmer
- 1 Küche

Grundriss



---

## Ausstattung Innen

Extras

Heizung, Kamin

Schlafbereich

1 Doppelbett, Bettwäsche vorhanden, Schlafsofa

Küche und Haushaltsgegenstände

3-Zonen Cerankochfeld, Backofen, Einbauküche, Kaffeemaschine, Kochzeile, Kühlschrank, Mikrowelle

Bad und Sanitär

Duschbad, Handtücher vorhanden, WC, Wäscheständer

Unterhaltung und Kommunikation

DVD-Player, Internetzugang (DSL), Kabel-TV, SAT-Anlage, W-LAN

Zusätzlich

Baby-Reisebett vorhanden

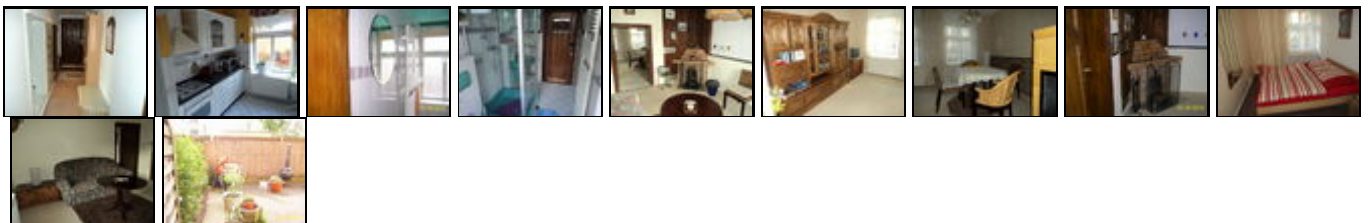
---

## Ausstattung Außen

Grill

---

## Bilder



## Belegungsplan

(letzte Aktualisierung am 21.05.2012)

 frei 
  belegt 
  keine Angabe

Mai 2012							Juni 2012							Juli 2012							August 2012						
Mo	Di	Mi	Do	Fr	Sa	So	Mo	Di	Mi	Do	Fr	Sa	So	Mo	Di	Mi	Do	Fr	Sa	So	Mo	Di	Mi	Do	Fr	Sa	So
	1	2	3	4	5	6					1	2	3							1			1	2	3	4	5
7	8	9	10	11	12	13	4	5	6	7	8	9	10	2	3	4	5	6	7	8	6	7	8	9	10	11	12
14	15	16	17	18	19	20	11	12	13	14	15	16	17	9	10	11	12	13	14	15	13	14	15	16	17	18	19
21	22	23	24	25	26	27	18	19	20	21	22	23	24	16	17	18	19	20	21	22	20	21	22	23	24	25	26
28	29	30	31				25	26	27	28	29	30		23	24	25	26	27	28	29	27	28	29	30	31		
														30	31												

September 2012							Oktober 2012							November 2012							Dezember 2012						
Mo	Di	Mi	Do	Fr	Sa	So	Mo	Di	Mi	Do	Fr	Sa	So	Mo	Di	Mi	Do	Fr	Sa	So	Mo	Di	Mi	Do	Fr	Sa	So
					1	2	1	2	3	4	5	6	7				1	2	3	4						1	2
3	4	5	6	7	8	9	8	9	10	11	12	13	14	5	6	7	8	9	10	11	3	4	5	6	7	8	9
10	11	12	13	14	15	16	15	16	17	18	19	20	21	12	13	14	15	16	17	18	10	11	12	13	14	15	16
17	18	19	20	21	22	23	22	23	24	25	26	27	28	19	20	21	22	23	24	25	17	18	19	20	21	22	23
24	25	26	27	28	29	30	29	30	31					26	27	28	29	30			24	25	26	27	28	29	30
																					31						

Januar 2013							Februar 2013							März 2013							April 2013						
Mo	Di	Mi	Do	Fr	Sa	So	Mo	Di	Mi	Do	Fr	Sa	So	Mo	Di	Mi	Do	Fr	Sa	So	Mo	Di	Mi	Do	Fr	Sa	So
	1	2	3	4	5	6					1	2	3					1	2	3	1	2	3	4	5	6	7
7	8	9	10	11	12	13	4	5	6	7	8	9	10	4	5	6	7	8	9	10	8	9	10	11	12	13	14
14	15	16	17	18	19	20	11	12	13	14	15	16	17	11	12	13	14	15	16	17	15	16	17	18	19	20	21
21	22	23	24	25	26	27	18	19	20	21	22	23	24	18	19	20	21	22	23	24	22	23	24	25	26	27	28
28	29	30	31				25	26	27	28				25	26	27	28	29	30	31	29	30					

Mai 2013							Juni 2013							Juli 2013							August 2013						
Mo	Di	Mi	Do	Fr	Sa	So	Mo	Di	Mi	Do	Fr	Sa	So	Mo	Di	Mi	Do	Fr	Sa	So	Mo	Di	Mi	Do	Fr	Sa	So
		1	2	3	4	5						1	2	1	2	3	4	5	6	7				1	2	3	4
6	7	8	9	10	11	12	3	4	5	6	7	8	9	8	9	10	11	12	13	14	5	6	7	8	9	10	11
13	14	15	16	17	18	19	10	11	12	13	14	15	16	15	16	17	18	19	20	21	12	13	14	15	16	17	18
20	21	22	23	24	25	26	17	18	19	20	21	22	23	22	23	24	25	26	27	28	19	20	21	22	23	24	25
27	28	29	30	31			24	25	26	27	28	29	30	29	30	31					26	27	28	29	30	31	

## Anreisetag

nach Absprache

## Anreisemöglichkeit nach Berlin

Durch die ideale Anbindung an das öffentliche Verkehrsnetz ist eine Anreise mit Bus ,Bahn bzw mit dem eigenen Pkw möglich .

Der Berliner Stadtring A 10 befindet sich in ca 10 km Entfernung.

S-Bahn - ca 30 min bis Zentrum Berlin

---

## Preise

Die Preise enthalten die (etwaig anfallende) Umsatzsteuer und setzen sich wie folgt zusammen aus den je nach Saison variierenden Mietkosten und den verbrauchsabhängigen Neben- und ggf. Zusatzkosten:

### Zeitraum

01. Apr. bis 31. Okt.: 58 EUR/Nacht

### Zusatz

bei 1-4 Personen , 58 Euro / Nacht für das Objekt  
10 Euro einmalig für die Endreinigung. Der vereinbarte Mietpreis ist am Anreistag zu begleichen.

### Einheit

Die Preise sind gültig bis 4 Personen.

### Nebenkosten

generell 10 Euro für die Endreinigung

Die vorgenannten Angaben zu den Konditionen für eine Anmietung stellen lediglich eine saisonale Preisübersicht und kein konkretes Vermietungsangebot dar. Gerne nenne ich Ihnen auf Anfrage einen Endpreis für eine von Ihnen angefragte Zeit.

---

## Kontakt

### Ansprechpartner

Herr Jürgen Czwoidzinski

### Telefon

030 645 22 88

### Telefax

030 645 22 88

### Mobil

0171 409 58 01

### Wir sprechen



deutsch

---

Wir übernehmen keine Haftung für die Richtigkeit der Angaben. Stand: 27.05.2012

---

URL (Detailansicht): <http://www.ferienwohnungen.de/ferienwohnung/20619/>  
URL (dieser Druckansicht): <http://www.ferienwohnungen.de/ferienwohnung/20619/druckansicht/>  
URL (PDF-Datei): <http://www.ferienwohnungen.de/ferienwohnung/20619/druckansicht-20619.pdf>