



Ferienwohnung für 4 Pers. (max.5) mit Pool und Meerblick. !!!



Beschreibung der Ferienwohnung

Strandnahes Ferienhaus mit Meerblick und privatem Pool. Ein sehr schönes, geräumiges Haus mit guter Möblierung. Restaurants, Einkaufsmöglichkeiten und Strand sind im Gehbereich. Herrlich ist der angelegte und alteingewachsene Garten mit mediterranem Ambiente. Es gibt mehrere verschiedene Terrassen mit privater Atmosphäre. Durch die zahlreichen Treppen und kleinen Höhenunterschiede auf dem Gelände, ist auf kleine Kinder Acht zu geben und aufzupassen.

Haus mit Pool

Alle Unterkünfte in diesem Objekt

Großes Ferienhaus für 8 Pers. (max. 10) mit Pool und Meerblick.

■ **Ferienwohnung Antica2**

120 qm max. 4 Personen

■ Ferienhaus Antica1

240 qm max. 8 Personen

Lage von Calpe



Land
Spanien

Urlaubsland
Valencia

Region
Alicante, Costa Blanca

Ort
03710 Calpe

Straße
La Canuta 2 C

Beschreibung der Umgebung

Das Haus liegt in Calpe in bevorzugter Wohnlage - Ortsteil "La Canuta baja". Eine sehr ruhige und gepflegte Villengegend. Kein Durchgangsverkehr.




Blick vom Haus

Freizeitmöglichkeiten

Angeln, Bowling, Golf, Minigolf, Mountainbiken, Radfahren, Reiten, Schwimmen, Segeln, Surfen, Tauchen, Wandern

Besonderheiten der Ferienwohnung

 Haustiere auf Anfrage

Verpflegung

Selbstverpflegung

Aufteilung der Ferienwohnung

Personen	Zimmer
max. 4	■ 1 Wohnzimmer
	■ 2 Schlafzimmer
	■ 1 Badezimmer
	■ 1 Gäste-WC

Wohnfläche

120 qm

Ausstattung Innen

Extras
Fliegenschutzgitter, Heizung, Kamin, Ventilator

Schlafbereich
2 Doppelbetten, Bettwäsche auf Anfrage

Küche und Haushaltsgegenstände
4-Plattenherd, Backofen, Kaffeemaschine, Kühlschrank, Mikrowelle, Toaster

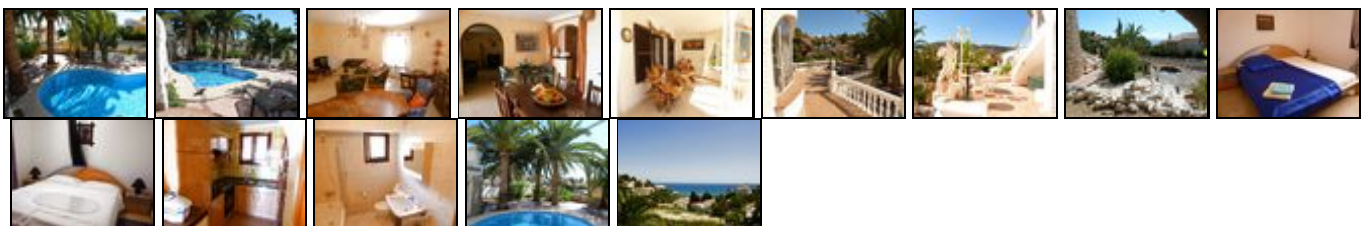
Bad und Sanitär
Vollbad

Unterhaltung und Kommunikation
Fernseher, HIFI-Anlage, SAT-Anlage

Ausstattung Außen

Außendusche, Balkon, Carport, Dachterrasse, Garten, Grill, Swimming Pool, Terrasse

Bilder



Belegungsplan

(letzte Aktualisierung am 01.05.2012)

frei
 belegt
 keine Angabe

Mai 2012							Juni 2012							Juli 2012							August 2012						
Mo	Di	Mi	Do	Fr	Sa	So	Mo	Di	Mi	Do	Fr	Sa	So	Mo	Di	Mi	Do	Fr	Sa	So	Mo	Di	Mi	Do	Fr	Sa	So
	1	2	3	4	5	6					1	2	3							1			1	2	3	4	5
7	8	9	10	11	12	13	4	5	6	7	8	9	10	2	3	4	5	6	7	8	6	7	8	9	10	11	12
14	15	16	17	18	19	20	11	12	13	14	15	16	17	9	10	11	12	13	14	15	13	14	15	16	17	18	19
21	22	23	24	25	26	27	18	19	20	21	22	23	24	16	17	18	19	20	21	22	20	21	22	23	24	25	26
28	29	30	31				25	26	27	28	29	30		23	24	25	26	27	28	29	27	28	29	30	31		
														30	31												

September 2012							Oktober 2012							November 2012							Dezember 2012						
Mo	Di	Mi	Do	Fr	Sa	So	Mo	Di	Mi	Do	Fr	Sa	So	Mo	Di	Mi	Do	Fr	Sa	So	Mo	Di	Mi	Do	Fr	Sa	So
					1	2	1	2	3	4	5	6	7				1	2	3	4						1	2
3	4	5	6	7	8	9	8	9	10	11	12	13	14	5	6	7	8	9	10	11	3	4	5	6	7	8	9
10	11	12	13	14	15	16	15	16	17	18	19	20	21	12	13	14	15	16	17	18	10	11	12	13	14	15	16
17	18	19	20	21	22	23	22	23	24	25	26	27	28	19	20	21	22	23	24	25	17	18	19	20	21	22	23
24	25	26	27	28	29	30	29	30	31					26	27	28	29	30			24	25	26	27	28	29	30
																					31						

Januar 2013							Februar 2013							März 2013							April 2013						
Mo	Di	Mi	Do	Fr	Sa	So	Mo	Di	Mi	Do	Fr	Sa	So	Mo	Di	Mi	Do	Fr	Sa	So	Mo	Di	Mi	Do	Fr	Sa	So
	1	2	3	4	5	6				1	2	3				1	2	3	1	2	3	4	5	6	7		
7	8	9	10	11	12	13	4	5	6	7	8	9	10	4	5	6	7	8	9	10	8	9	10	11	12	13	14
14	15	16	17	18	19	20	11	12	13	14	15	16	17	11	12	13	14	15	16	17	15	16	17	18	19	20	21
21	22	23	24	25	26	27	18	19	20	21	22	23	24	18	19	20	21	22	23	24	22	23	24	25	26	27	28
28	29	30	31				25	26	27	28				25	26	27	28	29	30	31	29	30					

Mai 2013							Juni 2013							Juli 2013							August 2013						
Mo	Di	Mi	Do	Fr	Sa	So	Mo	Di	Mi	Do	Fr	Sa	So	Mo	Di	Mi	Do	Fr	Sa	So	Mo	Di	Mi	Do	Fr	Sa	So
		1	2	3	4	5						1	2	1	2	3	4	5	6	7				1	2	3	4
6	7	8	9	10	11	12	3	4	5	6	7	8	9	8	9	10	11	12	13	14	5	6	7	8	9	10	11
13	14	15	16	17	18	19	10	11	12	13	14	15	16	15	16	17	18	19	20	21	12	13	14	15	16	17	18
20	21	22	23	24	25	26	17	18	19	20	21	22	23	22	23	24	25	26	27	28	19	20	21	22	23	24	25
27	28	29	30	31			24	25	26	27	28	29	30	29	30	31					26	27	28	29	30	31	

Anreisetag

nach Absprache

Anreisemöglichkeit nach Calpe

Flughafen I - Alicante - 60,00 km
 Flughafen II - Valencia - 120,00 km
 Flughafen III - Murcia - 150,00 km
 Bahnhof - Calpe - 3,00 km

Busverbindung - Calpe - 1,00 km

oder mit PKW

Preise

Die Preise enthalten die (etwaig anfallende) Umsatzsteuer und setzen sich wie folgt zusammen aus den je nach Saison variierenden Mietkosten und den verbrauchsabhängigen Neben- und ggf. Zusatzkosten:

Zeitraum

01. Jan. bis 31. Mär. : 420 EUR/Woche
01. Apr. bis 30. Jun. : 532 EUR/Woche
01. Jul. bis 31. Aug. : 651 EUR/Woche
01. Sep. bis 31. Okt. : 532 EUR/Woche
01. Nov. bis 31. Dez. : 420 EUR/Woche

Zusatz

Zzgl. 75€ Endreinigung einmalig.

Überwintern von November - März möglich. (bei 5 Monaten 490,- ; bei 3 Monaten 600,- zzgl. Nebenk. nach Verbrauch)

Nebenkosten

Bettwäsche nach Wunsch 15,- / Pers.

Die vorgenannten Angaben zu den Konditionen für eine Anmietung stellen lediglich eine saisonale Preisübersicht und kein konkretes Vermietungsangebot dar. Gerne nenne ich Ihnen auf Anfrage einen Endpreis für eine von Ihnen angefragte Zeit.

Kontakt

Ansprechpartner

Herr Marco Treudler




Telefon

06353 508779

Telefax

06353 508631

Wir sprechen

 deutsch  englisch  französisch

 spanisch

Wir übernehmen keine Haftung für die Richtigkeit der Angaben. Stand: 27.05.2012

URL (Detailansicht): <http://www.ferienwohnungen.de/ferienwohnung/20563/>

URL (dieser Druckansicht): <http://www.ferienwohnungen.de/ferienwohnung/20563/druckansicht/>

URL (PDF-Datei): <http://www.ferienwohnungen.de/ferienwohnung/20563/druckansicht-20563.pdf>