



50m² Komfort-Ferienwohnung direkt an der Schlei (Ostseenähe) in Karschau. Nur 5km von Kappeln entfernt. Kinderfreundlich und gemütlich eingerichtet.



Ferienwohnung

Beschreibung der Ferienwohnung

Ihr Appartement im 2. OG verfügt über ein Wohn-/Esszimmer mit Doppelschlafcouch, sowie ein Schlafzimmer mit Doppelbett. Die Wohnung ist komfortabel und gehoben ausgestattet: Sat-TV, Stereoanlage, Radiowecker, komplette Küchenzeile, Kaffeemaschine, Wasserkocher, Mikrowelle, Toaster, Dusche/WC, Staubsauger, Kinderbett und -hochstuhl, PKW Stellplatz, Gartenterrasse mit Stühlen und Sonnenschirm. Das Haus liegt direkt am Schleiufer mit Badestrand, Liegewiese mit Bänken und Bootssteg mit Slipanlage.

Baujahr: 1994

Lage von Karschau



Land
Deutschland

Bundesland
Schleswig-Holstein

Region
Angeln, Schlei, Ostsee

Ort
24407 Karschau

Straße
Karschau 55a

Beschreibung der Umgebung

Die Schlei, der einzige Fjord Deutschlands ist eines der beliebtesten Segel- und Feriengebiete in Schleswig-Holstein. Die Landschaft, die der Serie "Der Landarzt" als Kulisse diente, ist dementsprechend malerisch und abwechslungsreich zugleich; ein Paradies für alle mit einem hohen Erholungswert. Felder, Wiesen und die kleinen berühmten Schleidörfer wie Arnis und Kappeln sind hervorragend für die Familie geeignet. Museumseisenbahn, Schleirundfahrt, Wikingermuseum Schleswig, Surfen u. Segeln



Rapsblüte im Mai

Freizeitmöglichkeiten

Angeln, Bootstouren, Freizeitbad, Freizeitpark, Hochseeangelfahrten, Kanufahren, Motorbootverleih, Radfahren, Schwimmen, Segelbootverleih, Segeln, Segelschule, Shopping, Surfen, Wandern

Besonderheiten der Ferienwohnung

 Haustiere nicht gestattet,  Kindgerecht,  Nichtraucher

Urlaubsideen

Angelobjekt

Direkt am Schleiufer oder vom Boot, auch Bootsvermietung. [Golfurlaub](#)

Golfplatz 3 km entfernt. [Sport- und Aktivurlaub](#)

Radfahren, Radwanderweg am Haus, Schiffsfahrten, Raddampfer, angeln, Bootsverleih, surfen, Bernstein-u. Wikingermuseum, Tier- u. Freizeitpark, Museumseisenbahn, wandern durch Vogelschutzgebiet und durch alte Schleidörfer, reiten, schwimmen ... [Strandurlaub](#)

Direkt an der Schlei mit Badeplatz, Liegewiese und Bänken, Liegeplatz möglich. [Unterkunft mit Meerblick](#)

Aus dem Küchenfenster Seitenblick auf die Schlei, von der Gartenterrasse voller Schleiblick

Verpflegung

Selbstverpflegung

Aufteilung der Ferienwohnung

Personen

max. 4

Wohnfläche

50 qm

Zimmer

- 1 Wohnzimmer
- 1 Schlafzimmer
- 1 Badezimmer
- 1 Abstellraum

Ausstattung Innen

Extras
Heizung

Schlafbereich

1 Doppelbett, Bettwäsche nicht vorhanden, Schlafsofa

Küche und Haushaltsgegenstände

4-Plattenherd, Einbauküche, Gefrierfach, Kaffeemaschine, Kühlschrank, Mikrowelle, Mixer, Staubsauger, Toaster, Wasserkocher

Bad und Sanitär

Duschbad, Handtücher nicht vorhanden, WC, Wäscheständer

Kinder

1 Kinderbett, Kinderhochstuhl

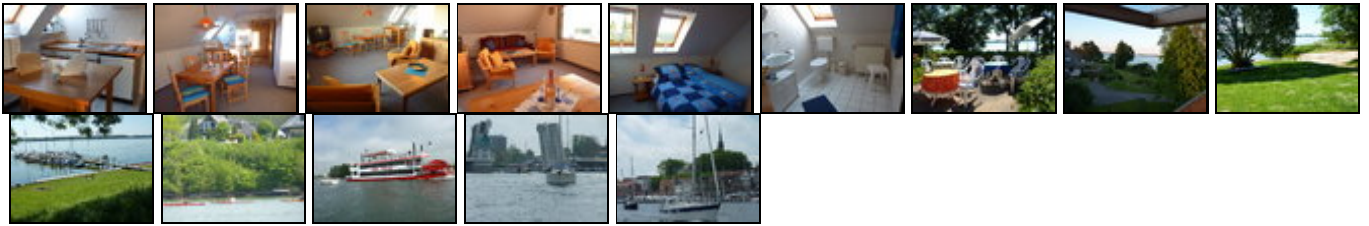
Unterhaltung und Kommunikation

Fernseher, HIFI-Anlage, Radio, SAT-Anlage, Spielesammlung

Ausstattung Außen

Bootsliegeplatz, Fahrradständer, Garten, Gartenmöbel, Grill, Liegen, PKW-Stellplatz, Terrasse

Bilder



Belegungsplan

(letzte Aktualisierung am 06.05.2012)

frei
 belegt
 keine Angabe

Mai 2012							Juni 2012							Juli 2012							August 2012						
Mo	Di	Mi	Do	Fr	Sa	So	Mo	Di	Mi	Do	Fr	Sa	So	Mo	Di	Mi	Do	Fr	Sa	So	Mo	Di	Mi	Do	Fr	Sa	So
	1	2	3	4	5	6					1	2	3							1			1	2	3	4	5
7	8	9	10	11	12	13	4	5	6	7	8	9	10	2	3	4	5	6	7	8	6	7	8	9	10	11	12
14	15	16	17	18	19	20	11	12	13	14	15	16	17	9	10	11	12	13	14	15	13	14	15	16	17	18	19
21	22	23	24	25	26	27	18	19	20	21	22	23	24	16	17	18	19	20	21	22	20	21	22	23	24	25	26
28	29	30	31				25	26	27	28	29	30		23	24	25	26	27	28	29	27	28	29	30	31		
														30	31												

September 2012							Oktober 2012							November 2012							Dezember 2012						
Mo	Di	Mi	Do	Fr	Sa	So	Mo	Di	Mi	Do	Fr	Sa	So	Mo	Di	Mi	Do	Fr	Sa	So	Mo	Di	Mi	Do	Fr	Sa	So
					1	2	1	2	3	4	5	6	7				1	2	3	4						1	2
3	4	5	6	7	8	9	8	9	10	11	12	13	14	5	6	7	8	9	10	11	3	4	5	6	7	8	9
10	11	12	13	14	15	16	15	16	17	18	19	20	21	12	13	14	15	16	17	18	10	11	12	13	14	15	16
17	18	19	20	21	22	23	22	23	24	25	26	27	28	19	20	21	22	23	24	25	17	18	19	20	21	22	23
24	25	26	27	28	29	30	29	30	31					26	27	28	29	30			24	25	26	27	28	29	30
																					31						

Januar 2013							Februar 2013							März 2013							April 2013						
Mo	Di	Mi	Do	Fr	Sa	So	Mo	Di	Mi	Do	Fr	Sa	So	Mo	Di	Mi	Do	Fr	Sa	So	Mo	Di	Mi	Do	Fr	Sa	So
	1	2	3	4	5	6					1	2	3					1	2	3	1	2	3	4	5	6	7
7	8	9	10	11	12	13	4	5	6	7	8	9	10	4	5	6	7	8	9	10	8	9	10	11	12	13	14
14	15	16	17	18	19	20	11	12	13	14	15	16	17	11	12	13	14	15	16	17	15	16	17	18	19	20	21
21	22	23	24	25	26	27	18	19	20	21	22	23	24	18	19	20	21	22	23	24	22	23	24	25	26	27	28
28	29	30	31				25	26	27	28				25	26	27	28	29	30	31	29	30					

Mai 2013							Juni 2013							Juli 2013							August 2013						
Mo	Di	Mi	Do	Fr	Sa	So	Mo	Di	Mi	Do	Fr	Sa	So	Mo	Di	Mi	Do	Fr	Sa	So	Mo	Di	Mi	Do	Fr	Sa	So
		1	2	3	4	5						1	2	1	2	3	4	5	6	7				1	2	3	4
6	7	8	9	10	11	12	3	4	5	6	7	8	9	8	9	10	11	12	13	14	5	6	7	8	9	10	11
13	14	15	16	17	18	19	10	11	12	13	14	15	16	15	16	17	18	19	20	21	12	13	14	15	16	17	18
20	21	22	23	24	25	26	17	18	19	20	21	22	23	22	23	24	25	26	27	28	19	20	21	22	23	24	25
27	28	29	30	31			24	25	26	27	28	29	30	29	30	31					26	27	28	29	30	31	

Anreisetag

Samstag

Anreisemöglichkeit nach Karschau

Von der BAB (A7) aus Süden kommend Abfahrt Büdelsdorf, Richtung Eckernförde, dann Richtung Rieseby, von hieraus in Richtung Lindaunis, dann nach der Überquerung der Schlei rechts in Richtung Süderbrarup. Nach ca. 1 km (Ketelsby) rechts in Richtung Arnis.

Preise

Die Preise enthalten die (etwaig anfallende) Umsatzsteuer und setzen sich wie folgt zusammen aus den je nach Saison variierenden Mietkosten und den verbrauchsabhängigen Neben- und ggf. Zusatzkosten:

Zeitraum

01. Jan. bis 28. Apr. : 283 EUR/Woche
28. Apr. bis 23. Jun. : 353 EUR/Woche
23. Jun. bis 01. Sep. : 402 EUR/Woche
01. Sep. bis 20. Okt. : 353 EUR/Woche
20. Okt. bis 22. Dez. : 283 EUR/Woche
22. Dez. bis 05. Jan. : 402 EUR/Woche

Zusatz

Mindestaufenthalt 7 Tage.
Sonntag keine Anreise möglich.
In den Sommerferien nur Buchung von Samstag auf Samstag möglich.

Einheit

Die Preise sind gültig bis 4 Personen.

Nebenkosten

Endreinigung inklusive,
Strom, Wasser und Heizung inklusive, keine Kurtaxe, für die 3. und 4. Person keine Mehrkosten, Parkplatz kostenlos

Die vorgenannten Angaben zu den Konditionen für eine Anmietung stellen lediglich eine saisonale Preisübersicht und kein konkretes Vermietungsangebot dar. Gerne nenne ich Ihnen auf Anfrage einen Endpreis für eine von Ihnen angefragte Zeit.

Kontakt

Ansprechpartnerin

Frau Marion Fuchslocher

Telefon

040-6788512

Mobil

01712788512

Wir sprechen



deutsch

Wir übernehmen keine Haftung für die Richtigkeit der Angaben. Stand: 27.05.2012

URL (Detailansicht): <http://www.ferienwohnungen.de/ferienwohnung/20560/>
URL (dieser Druckansicht): <http://www.ferienwohnungen.de/ferienwohnung/20560/druckansicht/>
URL (PDF-Datei): <http://www.ferienwohnungen.de/ferienwohnung/20560/druckansicht-20560.pdf>