



Die in Schleswig-Holstein liegende Gästewohnung am Nord-Ostsee-Kanal heißt Urlauber, gerne mit Kindern, Monteure und Kurzreisende willkommen



Der grüne Stadtteil Hoheluft/Rendsburg

Beschreibung der Ferienwohnung

Die Wohnung bietet ein helles Duschbad, separates Schlafzimmer, eine moderne komplett ausgestattete Wohnküche, Wohnzimmer, Balkon. Internetzugang. Durchgängiger Korkfußboden. Es stehen Balkon- und Gartenmöbel zur Verfügung. Ein eigener Eingang ist vorhanden. Das doppelt gedämmte Dach sorgt auch im Sommer für angenehme Temperaturen. Zustellbett möglich bei Belegung mit 5 Personen. Kinder dürfen auf Wunsch im Garten zelten
Baujahr: 2010

Lage von Rendsburg



Land
Deutschland

Bundesland
Schleswig-Holstein

Region
Eider, Nord-Ostsee-Kanal

Ort
24768 Rendsburg

Straße
Feldstraße 1a

Beschreibung der Umgebung

Da in direkter Nähe zum Nord-Ostsee-Kanal gelegen, bietet die Wohnung NOK-Radlern freundliche Unterkunft auch für eine Übernachtung. Angler haben ihr Vergnügen durch die Auswahl verschiedener Angelgewässer wie NOK, Eider und Rader See. Ein eigenes Ruderboot rundet unser Angebot ab. Rendsburg bietet eine historische Altstadt, die Rendsburger Hochbrücke mit Schwebefähre, zahlreiche Museen, das Schleswig-Holstein-Musikfestival, Bootsfahrten, EON-Hanse-Cup live, Kunstausstellung NordArt.



Hochbrücke mit Schwebefähre am NOK

Freizeitmöglichkeiten





Angeln, Bootstouren, Fitness, Freizeitbad, Golf, Indoor-Spielhaus, Inline-Skaten, Kanufahren, Minigolf,

Nordic-Walking, Radfahren, Reiten, Schwimmen, Sightseeing, Wandern

Zusätzlich

Hochbrücke mit Schwebefähre, Traumschiffe auf dem Kanal sehen, Kino, Fahrradverleih am Bahnhof, 2 Golfausrüstungen vorhanden

Besonderheiten der Ferienwohnung

 Allergikergerecht,  Haustiere nicht gestattet,  Kindgerecht,  Nichtraucher

Urlaubsseiten

Angelobjekt

Angelmöglichkeit 400 m vom Haus entfernt an Eider und Nord-Ostsee-Kanal. Ruderboot zum Angeln auf Eider vorhanden. Eigener Angelsteg im Aufbau. Matthias Dobbrunz ist Angler. [Langzeitvermieter](#)

Die Wohnung ist auch für mehrere Monate mietbar. Bei Interesse sprechen Sie uns an. Sie ist somit ideal auch als Handwerkerunterkunft oder als Monteurzimmer in Rendsburg. [Unterkunft für Motorradfahrer](#)

Die Wohnung verfügt über einen eigenen Parkplatz und einen Schuppen für bis zu zwei Motorräder. Die Wohnung ist großzügig geschnitten, verfügt über einen großen Windfang und eine Abstellkammer. Fahrtrouten entlang des Nord-Ostsee-Kanals

Verpflegung

Selbstverpflegung

Zusätzlich

Einkaufsservice nach Absprache für eine entspannte Anreise, Aufschnittplatte mit Schleswig-Holsteiner Spezialitäten auf Anfrage frisch vom Metzger, am Wochenende Brötchenservice möglich

Aufteilung der Ferienwohnung

Personen

max. 4

Wohnfläche

62 qm

Zimmer

- 1 Wohnzimmer
- 1 Schlafzimmer
- 1 Badezimmer
- 1 Wohnküche
- 1 Abstellraum
- 1 Windfang



Grundriss

Ausstattung Innen

Extras

Heizung

Schlafbereich

2 Einzelbetten, Bettwäsche vorhanden, Schlafsofa

Küche und Haushaltsgegenstände

4-Zonen Cerankochfeld, Backofen, Brotmaschine, Bügelbrett, Bügeleisen, Dunstabzugshaube, Einbauküche, Elektrogrill, Gefrierfach, Geschirrspüler, Kaffeemaschine, Kühlschrank, Mikrowelle, Mixer, Raclette, Staubsauger, Toaster, Waschmaschine, Wasserkocher

Bad und Sanitär

Duschbad, Föhn, Handtücher vorhanden, Waschmaschine, Wäscheständer

Kinder

1 Kinderbett, Kinderhochstuhl

Unterhaltung und Kommunikation

DVD-Player, Empfang deutschsprachiger TV-Programme, Fernseher, HIFI-Anlage, Internetzugang (DSL), Kassettenrekorder, Radio, SAT-Anlage, Spielesammlung

Zusätzlich

Radiowecker vorhanden, Ablufthaube in der Küche, weitere Zustellbetten auf Anfrage möglich. Saunatücher vorhanden, Bademäntel, Gesellschaftsspiele und Spielzeug für den Garten vorhanden. Schaukelpferd.

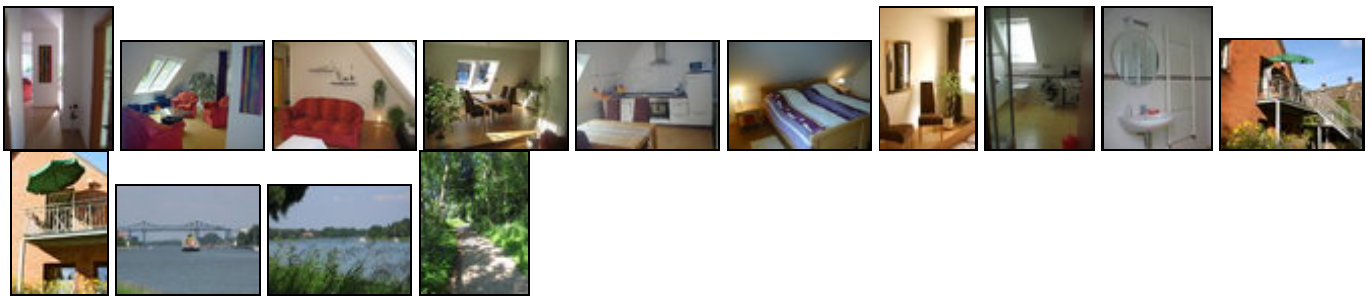
Ausstattung Außen

Balkon, Fahrradschuppen, Garagenstellplatz für Motorräder, Garten, Gartenmöbel, Grill, PKW-Stellplatz, Sonnenschirm

Zusätzlich

Ruderboot vorhanden für schöne Ausflüge auf der Untereider, Balkonmöbel für's Frühstück zu zweit, Sonnenschirm für Balkon, Spielzeug für draußen

Bilder



Belegungsplan

(letzte Aktualisierung am 22.05.2012)

frei
 belegt
 keine Angabe

Mai 2012							Juni 2012							Juli 2012							August 2012						
Mo	Di	Mi	Do	Fr	Sa	So	Mo	Di	Mi	Do	Fr	Sa	So	Mo	Di	Mi	Do	Fr	Sa	So	Mo	Di	Mi	Do	Fr	Sa	So
	1	2	3	4	5	6					1	2	3							1			1	2	3	4	5
7	8	9	10	11	12	13	4	5	6	7	8	9	10	2	3	4	5	6	7	8	6	7	8	9	10	11	12
14	15	16	17	18	19	20	11	12	13	14	15	16	17	9	10	11	12	13	14	15	13	14	15	16	17	18	19
21	22	23	24	25	26	27	18	19	20	21	22	23	24	16	17	18	19	20	21	22	20	21	22	23	24	25	26
28	29	30	31				25	26	27	28	29	30		23	24	25	26	27	28	29	27	28	29	30	31		
														30	31												

September 2012							Oktober 2012							November 2012							Dezember 2012						
Mo	Di	Mi	Do	Fr	Sa	So	Mo	Di	Mi	Do	Fr	Sa	So	Mo	Di	Mi	Do	Fr	Sa	So	Mo	Di	Mi	Do	Fr	Sa	So
					1	2	1	2	3	4	5	6	7				1	2	3	4						1	2
3	4	5	6	7	8	9	8	9	10	11	12	13	14	5	6	7	8	9	10	11	3	4	5	6	7	8	9
10	11	12	13	14	15	16	15	16	17	18	19	20	21	12	13	14	15	16	17	18	10	11	12	13	14	15	16
17	18	19	20	21	22	23	22	23	24	25	26	27	28	19	20	21	22	23	24	25	17	18	19	20	21	22	23
24	25	26	27	28	29	30	29	30	31					26	27	28	29	30			24	25	26	27	28	29	30
																					31						

Januar 2013							Februar 2013							März 2013							April 2013						
Mo	Di	Mi	Do	Fr	Sa	So	Mo	Di	Mi	Do	Fr	Sa	So	Mo	Di	Mi	Do	Fr	Sa	So	Mo	Di	Mi	Do	Fr	Sa	So
	1	2	3	4	5	6					1	2	3					1	2	3	1	2	3	4	5	6	7
7	8	9	10	11	12	13	4	5	6	7	8	9	10	4	5	6	7	8	9	10	8	9	10	11	12	13	14
14	15	16	17	18	19	20	11	12	13	14	15	16	17	11	12	13	14	15	16	17	15	16	17	18	19	20	21
21	22	23	24	25	26	27	18	19	20	21	22	23	24	18	19	20	21	22	23	24	22	23	24	25	26	27	28
28	29	30	31				25	26	27	28				25	26	27	28	29	30	31	29	30					

Mai 2013							Juni 2013							Juli 2013							August 2013						
Mo	Di	Mi	Do	Fr	Sa	So	Mo	Di	Mi	Do	Fr	Sa	So	Mo	Di	Mi	Do	Fr	Sa	So	Mo	Di	Mi	Do	Fr	Sa	So
		1	2	3	4	5						1	2	1	2	3	4	5	6	7				1	2	3	4
6	7	8	9	10	11	12	3	4	5	6	7	8	9	8	9	10	11	12	13	14	5	6	7	8	9	10	11
13	14	15	16	17	18	19	10	11	12	13	14	15	16	15	16	17	18	19	20	21	12	13	14	15	16	17	18
20	21	22	23	24	25	26	17	18	19	20	21	22	23	22	23	24	25	26	27	28	19	20	21	22	23	24	25
27	28	29	30	31			24	25	26	27	28	29	30	29	30	31				26	27	28	29	30	31		

Anreisetag

Anreise täglich nach Absprache möglich

Anreisemöglichkeit nach Rendsburg

PKW, Bahn, Flugzeug bis Schachtholm, Kiel oder Hamburg -
aus Schachtholm könnten wir Sie nach Absprache abholen,
von Kiel bzw. Hamburg per Bahn nach Rendsburg
Stadtbuslinie 10, 11 oder 12 bis Gartenstraße

Preise

Die Preise enthalten die (etwaig anfallende) Umsatzsteuer und setzen sich wie folgt zusammen aus den je nach Saison variierenden Mietkosten und den verbrauchsabhängigen Neben- und ggf. Zusatzkosten:

Zeitraum

01. Okt. bis 29. Mär.: 40 EUR/Nacht
30. Mär. bis 30. Sep.: 50 EUR/Nacht

Zusatz

Kurzreisezuschlag 1.-3. Nacht 15,00 €/Nacht
Buchung länger als 14 Tage 48,00 €/Nacht (30.03.-30.09.)

Jede weitere Person 7,00 €/Nacht.

Einheit

Die Preise sind gültig bis 2 Personen.

Nebenkosten

Auf Wunsch können nachstehende Serviceleistungen zu
genannten Kosten in Anspruch genommen werden:

Preise incl. aller Kosten für Strom, Wasser, Heizung,
Bettwäsche, Handtücher, Endreinigung

Langzeitmieter, Monteure, Handwerker auf Anfrage

Maschinenwaschgang 2,00 €

Trocknengang 2,00 €

Die vorgenannten Angaben zu den Konditionen für eine Anmietung stellen lediglich eine saisonale Preisübersicht
und kein konkretes Vermietungsangebot dar. Gerne nenne ich Ihnen auf Anfrage einen Endpreis für eine von Ihnen
angefragte Zeit.

Kontakt

Ansprechpartner

Eheleute Ulla und Matthias Dobbrunz

Telefon

04331/201415

Wir sprechen



deutsch



englisch

Wir übernehmen keine Haftung für die Richtigkeit der Angaben. Stand: 27.05.2012

URL (Detailansicht): <http://www.ferienwohnungen.de/ferienwohnung/20422/>
URL (dieser Druckansicht): <http://www.ferienwohnungen.de/ferienwohnung/20422/druckansicht/>
URL (PDF-Datei): <http://www.ferienwohnungen.de/ferienwohnung/20422/druckansicht-20422.pdf>