



Ruhige, modern eingerichtete Ferienwohnung mitten im Grünen ...



Beschreibung der Ferienwohnung

Große, liebevoll eingerichtete Ferienwohnung (60 m²) mit parkähnl. Grundstück am Naturschutzgebiet, 2 min zum Schloss, 15 min zum Kurstrand, inkl. Bettwäsche und Handtücher.

Baujahr: 2001 **Renovierung in:** 2009

Lage von Glücksburg (Ostsee)



Land
Deutschland

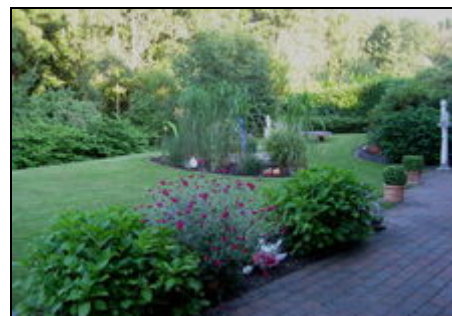
Bundesland
Schleswig-Holstein

Region
Ostsee, Flensburger Förde

Ort
24960 Glücksburg (Ostsee)

Beschreibung der Umgebung

Ruhige Stichstraße in Schlossnähe.



Gartenansicht

Freizeitmöglichkeiten

Angeln, Bootstouren, FKK, Fallschirmspringen, Fitness, Golf, Inline-Skaten, Kanufahren, Kitesurfing, Kutschfahrten, Minigolf, Mountainbiken, Nordic-Walking, Radfahren, Reiten, Sauna, Schwimmen, Segelfliegen, Segeln, Segelschule, Shopping, Squash, Surfen, Tennis, Tretbootverleih

Besonderheiten der Ferienwohnung

 Haustiere nicht gestattet,  Nichtraucher

Verpflegung

Selbstverpflegung

Aufteilung der Ferienwohnung

Personen	Zimmer
max. 2	■ 1 Wohnzimmer
	■ 1 Schlafzimmer
	■ 1 Badezimmer
	■ 1 Pantry-Küche

Wohnfläche
60 qm

Ausstattung Innen

Extras
Fliegenschutzgitter, Heizung

Schlafbereich
1 Doppelbett, Bettwäsche vorhanden, Schlafsofa

Küche und Haushaltsgegenstände
2-Plattenherd, Einbauküche, Gefrierfach, Kaffeemaschine, Kühlschrank, Mikrowelle, Wasserkocher

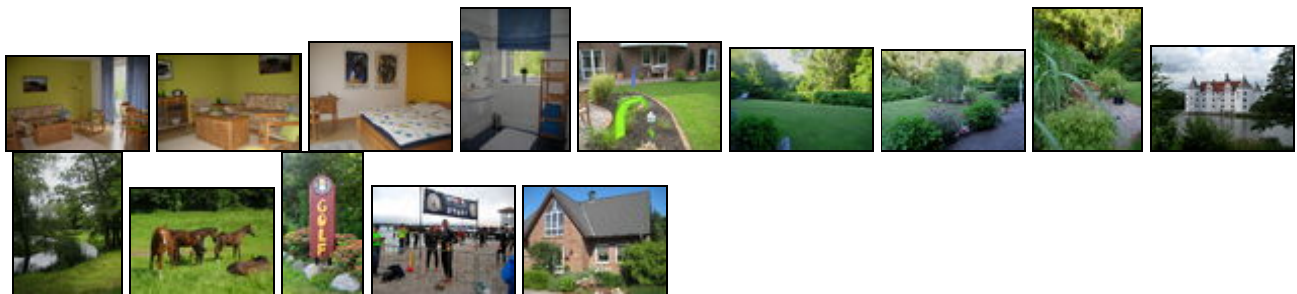
Bad und Sanitär
Föhn, Handtücher vorhanden, Vollbad, Wäscheständer

Unterhaltung und Kommunikation
CD-Player, DVD-Player, Fernseher, Kabel-TV, Radio, Telefon, W-LAN

Ausstattung Außen

Carport, Garten, Gartenmöbel, Sonnenliegen, Terrasse

Bilder



Belegungsplan

(letzte Aktualisierung am 25.05.2012)

 frei  belegt  keine Angabe

Mai 2012						
Mo	Di	Mi	Do	Fr	Sa	So
	1	2	3	4	5	6
7	8	9	10	11	12	13
14	15	16	17	18	19	20
21	22	23	24	25	26	27
28	29	30	31			

Juni 2012						
Mo	Di	Mi	Do	Fr	Sa	So
				1	2	3
4	5	6	7	8	9	10
11	12	13	14	15	16	17
18	19	20	21	22	23	24
25	26	27	28	29	30	

Juli 2012						
Mo	Di	Mi	Do	Fr	Sa	So
						1
2	3	4	5	6	7	8
9	10	11	12	13	14	15
16	17	18	19	20	21	22
23	24	25	26	27	28	29
30	31					

August 2012						
Mo	Di	Mi	Do	Fr	Sa	So
		1	2	3	4	5
6	7	8	9	10	11	12
13	14	15	16	17	18	19
20	21	22	23	24	25	26
27	28	29	30	31		

September 2012						
Mo	Di	Mi	Do	Fr	Sa	So
					1	2
3	4	5	6	7	8	9
10	11	12	13	14	15	16
17	18	19	20	21	22	23
24	25	26	27	28	29	30

Oktober 2012						
Mo	Di	Mi	Do	Fr	Sa	So
1	2	3	4	5	6	7
8	9	10	11	12	13	14
15	16	17	18	19	20	21
22	23	24	25	26	27	28
29	30	31				

November 2012						
Mo	Di	Mi	Do	Fr	Sa	So
			1	2	3	4
5	6	7	8	9	10	11
12	13	14	15	16	17	18
19	20	21	22	23	24	25
26	27	28	29	30		

Dezember 2012						
Mo	Di	Mi	Do	Fr	Sa	So
					1	2
3	4	5	6	7	8	9
10	11	12	13	14	15	16
17	18	19	20	21	22	23
24	25	26	27	28	29	30
31						

Januar 2013						
Mo	Di	Mi	Do	Fr	Sa	So
	1	2	3	4	5	6
7	8	9	10	11	12	13
14	15	16	17	18	19	20
21	22	23	24	25	26	27
28	29	30	31			

Februar 2013						
Mo	Di	Mi	Do	Fr	Sa	So
				1	2	3
4	5	6	7	8	9	10
11	12	13	14	15	16	17
18	19	20	21	22	23	24
25	26	27	28			

März 2013						
Mo	Di	Mi	Do	Fr	Sa	So
				1	2	3
4	5	6	7	8	9	10
11	12	13	14	15	16	17
18	19	20	21	22	23	24
25	26	27	28	29	30	31

April 2013						
Mo	Di	Mi	Do	Fr	Sa	So
1	2	3	4	5	6	7
8	9	10	11	12	13	14
15	16	17	18	19	20	21
22	23	24	25	26	27	28
29	30					

Mai 2013						
Mo	Di	Mi	Do	Fr	Sa	So
		1	2	3	4	5
6	7	8	9	10	11	12
13	14	15	16	17	18	19
20	21	22	23	24	25	26
27	28	29	30	31		

Juni 2013						
Mo	Di	Mi	Do	Fr	Sa	So
					1	2
3	4	5	6	7	8	9
10	11	12	13	14	15	16
17	18	19	20	21	22	23
24	25	26	27	28	29	30

Juli 2013						
Mo	Di	Mi	Do	Fr	Sa	So
1	2	3	4	5	6	7
8	9	10	11	12	13	14
15	16	17	18	19	20	21
22	23	24	25	26	27	28
29	30	31				

August 2013						
Mo	Di	Mi	Do	Fr	Sa	So
			1	2	3	4
5	6	7	8	9	10	11
12	13	14	15	16	17	18
19	20	21	22	23	24	25
26	27	28	29	30	31	

Anreisetag

nach Absprache

Anreisemöglichkeit nach Glücksburg (Ostsee)

Eine Reisebeschreibung wird Ihnen auf Wunsch zugesandt.

Preise

Die Preise enthalten die (etwaig anfallende) Umsatzsteuer und setzen sich wie folgt zusammen aus den je nach Saison variierenden Mietkosten und den verbrauchsabhängigen Neben- und ggf. Zusatzkosten:

Zeitraum

01. Okt. bis 31. Mär.: 50 EUR/Nacht

Zusatz

Im Preis enthalten: Bettwäsche, Handtücher,

01. Apr. bis 30. Sep.: 58 EUR/Nacht

Geschirrtücher.

Vom 01.05.-30.09. ist eine "Ostsee Card" von 2,15 EURO pro Tag und Person (ab 18 Jahre) fällig. April und Oktober 1.- EURO. Dieser Betrag ist im Mietpreis enthalten.

Einheit

Die Preise sind gültig pro Objekt.

Nebenkosten

Endreinigung: 35,00 EUR.

Die vorgenannten Angaben zu den Konditionen für eine Anmietung stellen lediglich eine saisonale Preisübersicht und kein konkretes Vermietungsangebot dar. Gerne nenne ich Ihnen auf Anfrage einen Endpreis für eine von Ihnen angefragte Zeit.

Kontakt

Ansprechpartnerin

Frau Ilse Neugebauer, Herr Peter Lipp

Telefon

04631- 40 50 91

Mobil

0177 - 75 55 954

Wir sprechen



deutsch



englisch

Wir übernehmen keine Haftung für die Richtigkeit der Angaben. Stand: 27.05.2012

URL (Detailansicht): <http://www.ferienwohnungen.de/ferienwohnung/20335/>

URL (dieser Druckansicht): <http://www.ferienwohnungen.de/ferienwohnung/20335/druckansicht/>

URL (PDF-Datei): <http://www.ferienwohnungen.de/ferienwohnung/20335/druckansicht-20335.pdf>