



Ferienwohnung modern und exklusiv eingerichtet
neu renoviert und möbliert Mai 2010 ...



Wohnzimmer mit Schlafcouch 160 x 200

Beschreibung der Ferienwohnung

Gepflegtes MFHaus in ruhiger Seitenstrasse in Berlin-Adlershof, im 1.OG gelegene 2 Zimmerwohnung mit Einbauküche und Dusch-Wannenbad, WC, Schlafzimmer mit Doppelbett 180x200, Schlafcouch 100x185 für 1 Person, 1 Bett zum ausziehen für 2 Personen je 90 X 200 1 Kinderreisebett bis 3J., Kinderhochstuhl, Kleiderschrank, Wohnzimmer mit Schlafcouch 160x200 und 2 Sessel, Esstisch 6 Stühle, Fernseher mit deutschen Programmen, Bücher und Spielesammlung.

Baujahr: 1898 **Renovierung in:** 2008

Lage von Berlin



Land
Deutschland

Bundesland
Berlin

Stadtteil
Treptow-Köpenick, Adlershof

Ort
12489 Berlin

Straße
Radickestrasse 15

Beschreibung der Umgebung

Nahe Altstadt Köpenick, Müggelsee und Müggelberge, Fernsehstudios von Adlershof, der Wissenschaftstadt WISTA, Universität und Hochschule, Einkaufszentrum, Geschäfte des täglichen bedarfs sowie gastronomische Einrichtungen, ÖPNV S-Bahn, Bus und Strassenbahn sind fußläufig zu erreichen.

Freizeitmöglichkeiten

Bootstouren, Bowling, Freizeitbad, Golf, Kegeln, Motorbootverleih, Nordic-Walking, Radfahren, Schwimmen, Segelbootverleih, Segelschule, Shopping, Sightseeing, Spielbank, Surfen, Tauchschiule, Tennis, Thermalbäder, Tretbootverleih, Wandern, Zoo

Zusätzlich

Spasbad Tropical Island ca.50km

Besonderheiten der Ferienwohnung



Haustiere nicht gestattet,



Kindergerecht,



Nichtraucher

Verpflegung

Aufteilung der Ferienwohnung

Personen
 max. 6
Wohnfläche
 65 qm

Zimmer
 ■ 1 Wohnzimmer
 ■ 1 Schlafzimmer
 ■ 1 Badezimmer
 ■ 1 Einbauküche

Ausstattung Innen

Extras
Heizung

Schlafbereich
1 Doppelbett, Bettwäsche vorhanden, Schlafsofa

Küche und Haushaltsgegenstände
4 Gas-Kochstellen, Bügeleisen, Eierkocher, Einbauküche, Gasherd, Gefrierfach, Gefrierfach (40 ltr.), Kaffeemaschine, Kühlschrank, Mikrowelle, Staubsauger, Toaster, Wasserkocher

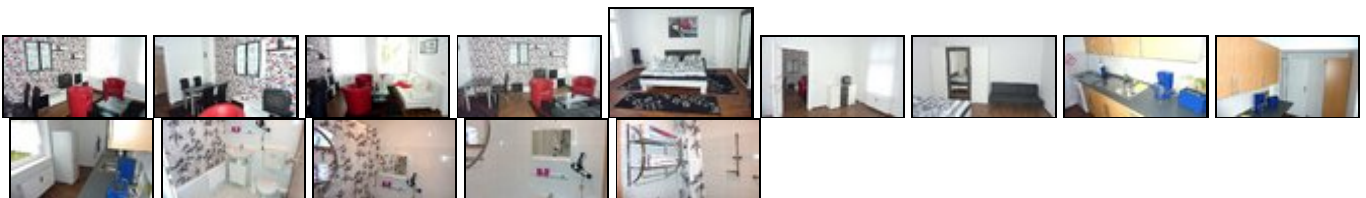
Bad und Sanitär
Duschbad, Föhn, Handtücher vorhanden, Vollbad, WC

Unterhaltung und Kommunikation
DVB-T, Empfang deutschsprachiger TV-Programme, Fernseher, Kabel-TV, Spielesammlung

Ausstattung Außen

Balkon, Fahrradschuppen, Fahrradständer, Garten, Grill

Bilder



Belegungsplan

(letzte Aktualisierung am 27.05.2012)

frei
 belegt
 keine Angabe

| Mai 2012 | | | | | | | Juni 2012 | | | | | | | Juli 2012 | | | | | | | August 2012 | | | | | | |
|----------|----|----|----|----|----|----|-----------|----|----|----|----|----|----|-----------|----|----|----|----|----|----|-------------|----|----|----|----|----|----|
| Mo | Di | Mi | Do | Fr | Sa | So | Mo | Di | Mi | Do | Fr | Sa | So | Mo | Di | Mi | Do | Fr | Sa | So | Mo | Di | Mi | Do | Fr | Sa | So |
| | 1 | 2 | 3 | 4 | 5 | 6 | | | | | 1 | 2 | 3 | | | | | | | 1 | | | 1 | 2 | 3 | 4 | 5 |
| 7 | 8 | 9 | 10 | 11 | 12 | 13 | 4 | 5 | 6 | 7 | 8 | 9 | 10 | 2 | 3 | 4 | 5 | 6 | 7 | 8 | 6 | 7 | 8 | 9 | 10 | 11 | 12 |
| 14 | 15 | 16 | 17 | 18 | 19 | 20 | 11 | 12 | 13 | 14 | 15 | 16 | 17 | 9 | 10 | 11 | 12 | 13 | 14 | 15 | 13 | 14 | 15 | 16 | 17 | 18 | 19 |
| 21 | 22 | 23 | 24 | 25 | 26 | 27 | 18 | 19 | 20 | 21 | 22 | 23 | 24 | 16 | 17 | 18 | 19 | 20 | 21 | 22 | 20 | 21 | 22 | 23 | 24 | 25 | 26 |
| 28 | 29 | 30 | 31 | | | | 25 | 26 | 27 | 28 | 29 | 30 | | 23 | 24 | 25 | 26 | 27 | 28 | 29 | 27 | 28 | 29 | 30 | 31 | | |
| | | | | | | | | | | | | | | 30 | 31 | | | | | | | | | | | | |

| September 2012 | | | | | | |
|----------------|----|----|----|----|----|----|
| Mo | Di | Mi | Do | Fr | Sa | So |
| | | | | | 1 | 2 |
| 3 | 4 | 5 | 6 | 7 | 8 | 9 |
| 10 | 11 | 12 | 13 | 14 | 15 | 16 |
| 17 | 18 | 19 | 20 | 21 | 22 | 23 |
| 24 | 25 | 26 | 27 | 28 | 29 | 30 |
| | | | | | | |

| Oktober 2012 | | | | | | |
|--------------|----|----|----|----|----|----|
| Mo | Di | Mi | Do | Fr | Sa | So |
| 1 | 2 | 3 | 4 | 5 | 6 | 7 |
| 8 | 9 | 10 | 11 | 12 | 13 | 14 |
| 15 | 16 | 17 | 18 | 19 | 20 | 21 |
| 22 | 23 | 24 | 25 | 26 | 27 | 28 |
| 29 | 30 | 31 | | | | |
| | | | | | | |

| November 2012 | | | | | | |
|---------------|----|----|----|----|----|----|
| Mo | Di | Mi | Do | Fr | Sa | So |
| | | | 1 | 2 | 3 | 4 |
| 5 | 6 | 7 | 8 | 9 | 10 | 11 |
| 12 | 13 | 14 | 15 | 16 | 17 | 18 |
| 19 | 20 | 21 | 22 | 23 | 24 | 25 |
| 26 | 27 | 28 | 29 | 30 | | |
| | | | | | | |

| Dezember 2012 | | | | | | |
|---------------|----|----|----|----|----|----|
| Mo | Di | Mi | Do | Fr | Sa | So |
| | | | | | 1 | 2 |
| 3 | 4 | 5 | 6 | 7 | 8 | 9 |
| 10 | 11 | 12 | 13 | 14 | 15 | 16 |
| 17 | 18 | 19 | 20 | 21 | 22 | 23 |
| 24 | 25 | 26 | 27 | 28 | 29 | 30 |
| 31 | | | | | | |

| Januar 2013 | | | | | | |
|-------------|----|----|----|----|----|----|
| Mo | Di | Mi | Do | Fr | Sa | So |
| | 1 | 2 | 3 | 4 | 5 | 6 |
| 7 | 8 | 9 | 10 | 11 | 12 | 13 |
| 14 | 15 | 16 | 17 | 18 | 19 | 20 |
| 21 | 22 | 23 | 24 | 25 | 26 | 27 |
| 28 | 29 | 30 | 31 | | | |
| | | | | | | |

| Februar 2013 | | | | | | |
|--------------|----|----|----|----|----|----|
| Mo | Di | Mi | Do | Fr | Sa | So |
| | | | | 1 | 2 | 3 |
| 4 | 5 | 6 | 7 | 8 | 9 | 10 |
| 11 | 12 | 13 | 14 | 15 | 16 | 17 |
| 18 | 19 | 20 | 21 | 22 | 23 | 24 |
| 25 | 26 | 27 | 28 | | | |
| | | | | | | |

| März 2013 | | | | | | |
|-----------|----|----|----|----|----|----|
| Mo | Di | Mi | Do | Fr | Sa | So |
| | | | | 1 | 2 | 3 |
| 4 | 5 | 6 | 7 | 8 | 9 | 10 |
| 11 | 12 | 13 | 14 | 15 | 16 | 17 |
| 18 | 19 | 20 | 21 | 22 | 23 | 24 |
| 25 | 26 | 27 | 28 | 29 | 30 | 31 |
| | | | | | | |

| April 2013 | | | | | | |
|------------|----|----|----|----|----|----|
| Mo | Di | Mi | Do | Fr | Sa | So |
| 1 | 2 | 3 | 4 | 5 | 6 | 7 |
| 8 | 9 | 10 | 11 | 12 | 13 | 14 |
| 15 | 16 | 17 | 18 | 19 | 20 | 21 |
| 22 | 23 | 24 | 25 | 26 | 27 | 28 |
| 29 | 30 | | | | | |
| | | | | | | |

| Mai 2013 | | | | | | |
|----------|----|----|----|----|----|----|
| Mo | Di | Mi | Do | Fr | Sa | So |
| | | 1 | 2 | 3 | 4 | 5 |
| 6 | 7 | 8 | 9 | 10 | 11 | 12 |
| 13 | 14 | 15 | 16 | 17 | 18 | 19 |
| 20 | 21 | 22 | 23 | 24 | 25 | 26 |
| 27 | 28 | 29 | 30 | 31 | | |
| | | | | | | |

| Juni 2013 | | | | | | |
|-----------|----|----|----|----|----|----|
| Mo | Di | Mi | Do | Fr | Sa | So |
| | | | | | 1 | 2 |
| 3 | 4 | 5 | 6 | 7 | 8 | 9 |
| 10 | 11 | 12 | 13 | 14 | 15 | 16 |
| 17 | 18 | 19 | 20 | 21 | 22 | 23 |
| 24 | 25 | 26 | 27 | 28 | 29 | 30 |
| | | | | | | |

| Juli 2013 | | | | | | |
|-----------|----|----|----|----|----|----|
| Mo | Di | Mi | Do | Fr | Sa | So |
| 1 | 2 | 3 | 4 | 5 | 6 | 7 |
| 8 | 9 | 10 | 11 | 12 | 13 | 14 |
| 15 | 16 | 17 | 18 | 19 | 20 | 21 |
| 22 | 23 | 24 | 25 | 26 | 27 | 28 |
| 29 | 30 | 31 | | | | |
| | | | | | | |

| August 2013 | | | | | | |
|-------------|----|----|----|----|----|----|
| Mo | Di | Mi | Do | Fr | Sa | So |
| | | | 1 | 2 | 3 | 4 |
| 5 | 6 | 7 | 8 | 9 | 10 | 11 |
| 12 | 13 | 14 | 15 | 16 | 17 | 18 |
| 19 | 20 | 21 | 22 | 23 | 24 | 25 |
| 26 | 27 | 28 | 29 | 30 | 31 | |
| | | | | | | |

Anreisetag

nach Absprache

Anreisemöglichkeit nach Berlin

Flughafen Schönefeld, Bahn -S-Bahn und Auto
PKW:

A 10, am Schönefelder Kreuz Richtung Zentrum, dann die Ausfahrt Berlin-Treptow nehmen, auf dem Adlergestell, 2 Ampelkreuzung rechts in die Radickestrasse fahren.

Preise

Die Preise enthalten die (etwaig anfallende) Umsatzsteuer und setzen sich wie folgt zusammen aus den je nach Saison variierenden Mietkosten und den verbrauchsabhängigen Neben- und ggf. Zusatzkosten:

Zeitraum

01. Jan. bis 31. Dez.: 50 EUR/Nacht

Einheit

Die Preise sind gültig bis 7 Personen.

Nebenkosten

Endreinigung ,Bettwäsche und Handtücher
einmalig 50,-€

Zusatz

Pro Nacht 1 Person 50,00€
Pro Nacht 2 Personen 50,00€
Pro Nacht 3 Personen 75,00€
Pro Nacht 4 Personen 100,00€
Pro Nacht 5 Personen 125,00€
Pro Nacht 6 Personen 150,00€
Pro Nacht 7 Personen 175,00€

Die vorgenannten Angaben zu den Konditionen für eine Anmietung stellen lediglich eine saisonale Preisübersicht und kein konkretes Vermietungsangebot dar. Gerne nenne ich Ihnen auf Anfrage einen Endpreis für eine von Ihnen angefragte Zeit.

Kontakt

Ansprechpartner
Herr Norbert Kunze

Telefon
030-67068442

Telefax
030-67068373

Mobil
0172-6005826

Wir sprechen



deutsch

Wir übernehmen keine Haftung für die Richtigkeit der Angaben. Stand: 27.05.2012

URL (Detailansicht): <http://www.ferienwohnungen.de/ferienwohnung/20142/>
URL (dieser Druckansicht): <http://www.ferienwohnungen.de/ferienwohnung/20142/druckansicht/>
URL (PDF-Datei): <http://www.ferienwohnungen.de/ferienwohnung/20142/druckansicht-20142.pdf>