



Entfliehen Sie dem Alltag in dieser romantischen Wohnung. Ankommen und Wohlfühlen und das schöne Ries entdecken.



**Beschreibung der Ferienwohnung**

Bilder sagen mehr als Worte. Genießen Sie das ausgefallene Ambiente. Sitzen Sie in der Badewanne und schauen Sie gleichzeitig Ihren Lieblingsfilm. In der Küche können Sie gemütlich Feuer im Küchenofen machen, ohne auf den Luxus der modernen Einbauküche zu verzichten. Der große überdachte Balkon kann auch bei Regen genutzt werden. Dort können Sie mit 6 Personen schlemmen. Falls Sie lieber duschen, über dem Gang befindet sich eine Dusche mit WC extra und Waschmaschine/Trockner. Ostseite/Minibalkon

**Baujahr:** 1956 **Renovierung in:** 2007

Baden im "Wohn-Schlafzimmer"

**Alle Unterkünfte in diesem Objekt**

- **Ferienwohnung Schloßgarten 2**
- Ferienwohnung Schloßgarten

95 qm    max. 2 Personen  
 120 qm    max. 4 Personen

**Lage von Bopfingen**



**Land**  
 Deutschland

**Bundesland**  
 Baden-Württemberg

**Region**  
 Ostalbkreis

**Ort**  
 73441 Bopfingen

**Beschreibung der Umgebung**

Trochtelfingen liegt 7km vor den Toren Nördlingen. Von hier aus haben Sie die Möglichkeit, das wunderschöne Ries, das Altmühltal mit den großen Stauseen zu entdecken. Fahren Sie die Romantische Straße entlang nach Dinkelsbühl, Rothenburg. Genießen Sie mit Ihren Kindern das Legoland in Günzburg. Das Steiff-Museum in Giengen oder das Käthe Kruse Museum in Donauwörth. Das Härtsfeld lädt zum Wandern oder Langlauf-Ski ein. Aalen bietet die Limes-Thermen ein Bad im römischen Stil.



Aussicht vom Balkon (Schloßgarten)

---


## Freizeitmöglichkeiten

Bowling, Freizeitbad, Golf, Inline-Skaten, Kegeln, Minigolf, Nordic-Walking, Radfahren, Reiten, Rodeln, Sauna, Schlittschuhlaufen, Schwimmen, Segelfliegen, Shopping, Sightseeing, Ski-Langlauf, Skifahren, Tennis, Thermalbäder, Wandern, Wellness

---

## Besonderheiten der Ferienwohnung



Haustiere auf Anfrage,  Nichtraucher

---

## Urlaubsideen

Ausgefallenes Objekt

Das Ambiente und der Garten um die Ferienwohnung ist schlossartig angelegt. [Langzeitvermieter](#)

Bei Langzeitbuchungen Preisnachlaß [Romantische Unterkunft](#)

Die Ferienwohnung ist von der Einrichtung sehr romantisch ausgestattet.

---

## Verpflegung

Frühstück auf Wunsch

---

## Aufteilung der Ferienwohnung

Personen

max. 2

Wohnfläche

95 qm

Zimmer

- 1 Wohn-Bad-Schlafzimmer in einem
- 1 Küche mit Eßplatz
- 1 überdachter Balkon

---

## Ausstattung Innen

Extras

Fliegenschutzgitter, Fußbodenheizung, Heizung, Kaminofen

Schlafbereich

1 Doppelbett, Bettwäsche vorhanden

Küche und Haushaltsgegenstände

4-Zonen Cerankochfeld, Backofen, Bügelbrett, Bügeleisen, Dunstabzugshaube, Einbauküche, Espressomaschine, Geschirrspüler, Kühlschrank, Mikrowelle, Mixer, Staubsauger, Toaster, Waschmaschine

Bad und Sanitär

Handtücher vorhanden, Trockner, Vollbad, WC, Waschmaschine, Wäscheständer

Unterhaltung und Kommunikation

CD-Player, DVD-Player, Empfang deutschsprachiger TV-Programme, Fernseher, HIFI-Anlage, Radio, SAT-Anlage, Spielesammlung, Videorecorder

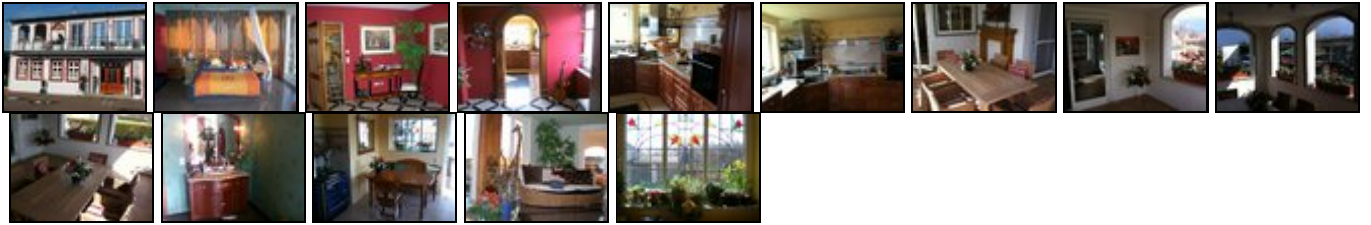
---

## Ausstattung Außen

Balkon, Garten, Grill, PKW-Stellplatz, Sonnenliegen

---

## Bilder



## Belegungsplan

(letzte Aktualisierung am 14.05.2012)

frei
  belegt
  keine Angabe

Mai 2012							Juni 2012							Juli 2012							August 2012							
Mo	Di	Mi	Do	Fr	Sa	So	Mo	Di	Mi	Do	Fr	Sa	So	Mo	Di	Mi	Do	Fr	Sa	So	Mo	Di	Mi	Do	Fr	Sa	So	
	1	2	3	4	5	6					1	2	3								1			1	2	3	4	5
7	8	9	10	11	12	13	4	5	6	7	8	9	10	2	3	4	5	6	7	8	6	7	8	9	10	11	12	
14	15	16	17	18	19	20	11	12	13	14	15	16	17	9	10	11	12	13	14	15	13	14	15	16	17	18	19	
21	22	23	24	25	26	27	18	19	20	21	22	23	24	16	17	18	19	20	21	22	20	21	22	23	24	25	26	
28	29	30	31				25	26	27	28	29	30		23	24	25	26	27	28	29	27	28	29	30	31			
														30	31													

September 2012							Oktober 2012							November 2012							Dezember 2012						
Mo	Di	Mi	Do	Fr	Sa	So	Mo	Di	Mi	Do	Fr	Sa	So	Mo	Di	Mi	Do	Fr	Sa	So	Mo	Di	Mi	Do	Fr	Sa	So
					1	2	1	2	3	4	5	6	7				1	2	3	4						1	2
3	4	5	6	7	8	9	8	9	10	11	12	13	14	5	6	7	8	9	10	11	3	4	5	6	7	8	9
10	11	12	13	14	15	16	15	16	17	18	19	20	21	12	13	14	15	16	17	18	10	11	12	13	14	15	16
17	18	19	20	21	22	23	22	23	24	25	26	27	28	19	20	21	22	23	24	25	17	18	19	20	21	22	23
24	25	26	27	28	29	30	29	30	31					26	27	28	29	30			24	25	26	27	28	29	30
																					31						

Januar 2013							Februar 2013							März 2013							April 2013						
Mo	Di	Mi	Do	Fr	Sa	So	Mo	Di	Mi	Do	Fr	Sa	So	Mo	Di	Mi	Do	Fr	Sa	So	Mo	Di	Mi	Do	Fr	Sa	So
	1	2	3	4	5	6					1	2	3					1	2	3	1	2	3	4	5	6	7
7	8	9	10	11	12	13	4	5	6	7	8	9	10	4	5	6	7	8	9	10	8	9	10	11	12	13	14
14	15	16	17	18	19	20	11	12	13	14	15	16	17	11	12	13	14	15	16	17	15	16	17	18	19	20	21
21	22	23	24	25	26	27	18	19	20	21	22	23	24	18	19	20	21	22	23	24	22	23	24	25	26	27	28
28	29	30	31				25	26	27	28				25	26	27	28	29	30	31	29	30					

Mai 2013							Juni 2013							Juli 2013							August 2013						
Mo	Di	Mi	Do	Fr	Sa	So	Mo	Di	Mi	Do	Fr	Sa	So	Mo	Di	Mi	Do	Fr	Sa	So	Mo	Di	Mi	Do	Fr	Sa	So
		1	2	3	4	5						1	2	1	2	3	4	5	6	7				1	2	3	4
6	7	8	9	10	11	12	3	4	5	6	7	8	9	8	9	10	11	12	13	14	5	6	7	8	9	10	11
13	14	15	16	17	18	19	10	11	12	13	14	15	16	15	16	17	18	19	20	21	12	13	14	15	16	17	18
20	21	22	23	24	25	26	17	18	19	20	21	22	23	22	23	24	25	26	27	28	19	20	21	22	23	24	25
27	28	29	30	31			24	25	26	27	28	29	30	29	30	31					26	27	28	29	30	31	

## Anreisetag

nach Absprache

### Anreisemöglichkeit nach Bopfingen

Sie erreichen uns per Auto oder Zug.

---

### Preise

Die Preise enthalten die (etwaig anfallende) Umsatzsteuer und setzen sich wie folgt zusammen aus den je nach Saison variierenden Mietkosten und den verbrauchsabhängigen Neben- und ggf. Zusatzkosten:

#### Zeitraum

01. Jan. bis 31. Dez.: 475 EUR/Woche

#### Zusatz

AUCH EINZELNE TAGE BUCHBAR !!!

#### Einheit

Die Preise sind gültig bis 2 Personen.

jede weitere Person 20,-€ pro/Tag

Kinder bis 6 Jahre gratis

Haustier gratis

#### Nebenkosten

in Höhe von 55,- € sind im Preis enthalten

Die vorgenannten Angaben zu den Konditionen für eine Anmietung stellen lediglich eine saisonale Preisübersicht und kein konkretes Vermietungsangebot dar. Gerne nenne ich Ihnen auf Anfrage einen Endpreis für eine von Ihnen angefragte Zeit.

---

### Kontakt

#### Ansprechpartnerin

Frau Susi Stahringer

#### Telefon

0209/9776333

#### Telefax

0209/9831967

#### Mobil

0170-7228499

#### Wir sprechen



deutsch

---

Wir übernehmen keine Haftung für die Richtigkeit der Angaben. Stand: 27.05.2012

---

URL (Detailansicht): <http://www.ferienwohnungen.de/ferienwohnung/19836/>

URL (dieser Druckansicht): <http://www.ferienwohnungen.de/ferienwohnung/19836/druckansicht/>

URL (PDF-Datei): <http://www.ferienwohnungen.de/ferienwohnung/19836/druckansicht-19836.pdf>