



Praktische 2-Zimmerwohnung (50 qm) in Bardolino Zentrum mit eigenem Garten (50 qm) und Hausfreibad ...



Aussenansicht

Beschreibung der Ferienwohnung

Grosszügige 2-Zimmerwohnung mit einem 20 qm großen Schlafzimmer (1 Doppelbett und einem Stockbett). Wohnzimmer mit Schlafsofa für 2 Personen und Kochecke. Bad mit Dusche. Großer abschattbarer Außensitzplatz mit Tisch und Stühlen und 2 Liegen und 50 qm große Rasenfläche. Hauseigener Swimmingpool mit Sonnenterrasse und Garten.

Interner Stellplatz für Auto vorhanden.

Baujahr: 1998

Lage von Bardolino



Land
Italien

Urlandsland
Venetien

Region
Gardasee

Ort
37011 Bardolino

Straße
S. Zeno, 9

Beschreibung der Umgebung

Sehr zentrale Lage, ca. 250 m vom See entfernt im Zentrum von Bardolino. Alle Einrichtungen der Ortschaft können bequem zu Fuß erreicht werden.







Bardolino

Freizeitmöglichkeiten

Angeln, Bootstouren, Fitness, Freizeitpark, Golf, Kitesurfing, Minigolf, Motorbootverleih, Mountainbiken, Nordic-Walking, Paragleiten, Radfahren, Reiten, Sauna, Schwimmen, Segelbootverleih, Segeln, Segelschule, Shopping, Sightseeing, Surfen, Surfschule, Tauchen, Tennis, Thermalbäder, Tretbootverleih, Wandern, Wasserski, Weinproben, Wellness, Zoo

Besonderheiten der Ferienwohnung

 Allergikergerecht,  Haustiere nicht gestattet,  Kindgerecht,  Nichtraucher

Verpflegung

Selbstverpflegung

Aufteilung der Ferienwohnung




Personen

max. 4

Wohnfläche

50 qm

Zimmer

-  1 Wohnzimmer
-  1 Schlafzimmer
-  1 Badezimmer

Grundriss



Ausstattung Innen

Extras

Heizung, Swimming-Pool

Schlafbereich

1 Doppelbett, 1 Etagenbett, Bettwäsche nicht vorhanden, Schlafsofa

Küche und Haushaltsgegenstände

4 Gas-Kochstellen, Backofen, Bügelbrett, Bügeleisen, Einbauküche, Gefrierfach, Kochzeile, Kühlschrank, Staubsauger, Wasserkocher

Bad und Sanitär

Bidet, Duschbad, Föhn, Handtücher nicht vorhanden, WC, Wäscheständer

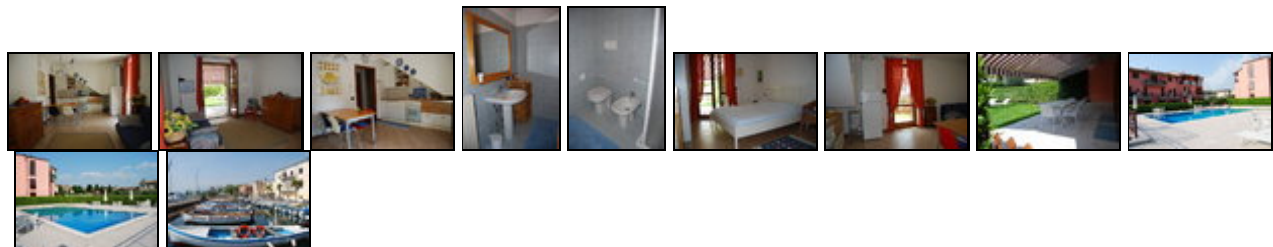
Unterhaltung und Kommunikation

DVD-Player, Fernseher

Ausstattung Außen

Außendusche, Garagenstellplatz für Motorräder, Garten, Gartenmöbel, Grill, Liegen, PKW-Stellplatz, Sonnenliegen, Swimming Pool, Terrasse

Bilder



Belegungsplan

(letzte Aktualisierung am 26.05.2012)

 frei  belegt  keine Angabe

Mai 2012						
Mo	Di	Mi	Do	Fr	Sa	So
	1	2	3	4	5	6
7	8	9	10	11	12	13
14	15	16	17	18	19	20
21	22	23	24	25	26	27
28	29	30	31			

Juni 2012						
Mo	Di	Mi	Do	Fr	Sa	So
				1	2	3
4	5	6	7	8	9	10
11	12	13	14	15	16	17
18	19	20	21	22	23	24
25	26	27	28	29	30	

Juli 2012						
Mo	Di	Mi	Do	Fr	Sa	So
						1
2	3	4	5	6	7	8
9	10	11	12	13	14	15
16	17	18	19	20	21	22
23	24	25	26	27	28	29
30	31					

August 2012						
Mo	Di	Mi	Do	Fr	Sa	So
		1	2	3	4	5
6	7	8	9	10	11	12
13	14	15	16	17	18	19
20	21	22	23	24	25	26
27	28	29	30	31		

September 2012						
Mo	Di	Mi	Do	Fr	Sa	So
					1	2
3	4	5	6	7	8	9
10	11	12	13	14	15	16
17	18	19	20	21	22	23
24	25	26	27	28	29	30

Oktober 2012						
Mo	Di	Mi	Do	Fr	Sa	So
1	2	3	4	5	6	7
8	9	10	11	12	13	14
15	16	17	18	19	20	21
22	23	24	25	26	27	28
29	30	31				

November 2012						
Mo	Di	Mi	Do	Fr	Sa	So
			1	2	3	4
5	6	7	8	9	10	11
12	13	14	15	16	17	18
19	20	21	22	23	24	25
26	27	28	29	30		

Dezember 2012						
Mo	Di	Mi	Do	Fr	Sa	So
					1	2
3	4	5	6	7	8	9
10	11	12	13	14	15	16
17	18	19	20	21	22	23
24	25	26	27	28	29	30
31						

Januar 2013						
Mo	Di	Mi	Do	Fr	Sa	So
	1	2	3	4	5	6
7	8	9	10	11	12	13
14	15	16	17	18	19	20
21	22	23	24	25	26	27
28	29	30	31			

Februar 2013						
Mo	Di	Mi	Do	Fr	Sa	So
				1	2	3
4	5	6	7	8	9	10
11	12	13	14	15	16	17
18	19	20	21	22	23	24
25	26	27	28			

März 2013						
Mo	Di	Mi	Do	Fr	Sa	So
				1	2	3
4	5	6	7	8	9	10
11	12	13	14	15	16	17
18	19	20	21	22	23	24
25	26	27	28	29	30	31

April 2013						
Mo	Di	Mi	Do	Fr	Sa	So
1	2	3	4	5	6	7
8	9	10	11	12	13	14
15	16	17	18	19	20	21
22	23	24	25	26	27	28
29	30					

Mai 2013						
Mo	Di	Mi	Do	Fr	Sa	So
		1	2	3	4	5
6	7	8	9	10	11	12
13	14	15	16	17	18	19
20	21	22	23	24	25	26
27	28	29	30	31		

Juni 2013						
Mo	Di	Mi	Do	Fr	Sa	So
					1	2
3	4	5	6	7	8	9
10	11	12	13	14	15	16
17	18	19	20	21	22	23
24	25	26	27	28	29	30

Juli 2013						
Mo	Di	Mi	Do	Fr	Sa	So
1	2	3	4	5	6	7
8	9	10	11	12	13	14
15	16	17	18	19	20	21
22	23	24	25	26	27	28
29	30	31				

August 2013						
Mo	Di	Mi	Do	Fr	Sa	So
			1	2	3	4
5	6	7	8	9	10	11
12	13	14	15	16	17	18
19	20	21	22	23	24	25
26	27	28	29	30	31	

Anreisetag

Die Anreise ist an jedem Wochentag ab 13 Uhr möglich.

Anreisemöglichkeit nach Bardolino

Mit dem Pkw:
Brennerautobahn A22, Ausfahrt Affi, dann noch 10 Km

Mit der Bahn:
Bahnhöfe in Verona (25 Km) und Peschiera (12 Km)

Mit dem Flugzeug:
Flughäfen in Verona (20 Km) und Bergamo (90 Km)

Preise

Die Preise enthalten die (etwaig anfallende) Umsatzsteuer und setzen sich wie folgt zusammen aus den je nach Saison variierenden Mietkosten und den verbrauchsabhängigen Neben- und ggf. Zusatzkosten:

Zeitraum

02. Apr. bis 28. Mai. : 60 EUR/Tag
28. Mai. bis 25. Jun. : 70 EUR/Tag
25. Jun. bis 23. Jul. : 90 EUR/Tag
23. Jul. bis 20. Aug. : 110 EUR/Tag
20. Aug. bis 10. Sep. : 90 EUR/Tag
10. Sep. bis 01. Okt. : 70 EUR/Tag

Zusatz

Preise pro Tag

Einheit

Die Preise sind gültig bis 4 Personen.

Nebenkosten

Saubermachen der Wohnung € 50

Frübucherrabatt: 5% für Buchungen bis 31/03 ab 1 woche

Die vorgenannten Angaben zu den Konditionen für eine Anmietung stellen lediglich eine saisonale Preisübersicht und kein konkretes Vermietungsangebot dar. Gerne nenne ich Ihnen auf Anfrage einen Endpreis für eine von Ihnen angefragte Zeit.

Kontakt

Ansprechpartnerin

Frau Mara Bicego

Telefon

0039 045 7152908

Telefax

0039 045 6756993

Mobil

0039 348 6500240

Wir sprechen

 deutsch  englisch  italienisch

Wir übernehmen keine Haftung für die Richtigkeit der Angaben. Stand: 27.05.2012

URL (Detailansicht): <http://www.ferienwohnungen.de/ferienwohnung/19815/>
URL (dieser Druckansicht): <http://www.ferienwohnungen.de/ferienwohnung/19815/druckansicht/>
URL (PDF-Datei): <http://www.ferienwohnungen.de/ferienwohnung/19815/druckansicht-19815.pdf>