



Exklusive Ferienwohnung in einem ruhigen Neubau, 10 Min. Entfernung von Stränden und Innenstadt ...



Außenansicht - Eingang

Beschreibung der Ferienwohnung

Unsere Ferienwohnung im Obergeschoss unseres Hauses ist gerade fertiggestellt. Genießen Sie eine neue, moderne Einrichtung, reichhaltige Einkaufsmöglichkeiten in unmittelbarer Nähe und Erholung im nahe gelegenen Waldgebiet.

Baujahr: 2010

Lage von Flensburg



Land
Deutschland

Bundesland
Schleswig-Holstein

Region
Ostsee, Flensburger Förde

Ort
24941 Flensburg

Straße
Holzkrugweg 1b

Beschreibung der Umgebung

Die Strände und Innenstadt sind in ca. 10 Automin. zu erreichen. Gute Busanbindung in 200 m Entfernung. Großer Spielplatz in 200 m Entfernung. Freibad ca. 5 min. Fußweg. Glücksburg ist in 13 km zu erreichen.

Freizeitmöglichkeiten

Bowling, Fitness, Freizeitbad, Indoor-Spielhaus, Kegeln, Minigolf, Nordic-Walking, Schwimmen, Shopping, Spielbank, Squash

Zusätzlich

Freibad, Fun-Park in 7 km,

Besonderheiten der Ferienwohnung



Allergikergeeignet,



Haustiere nicht gestattet,



Nichtraucher

Urlaubs idee

Langzeitvermieter

Sonderpreise bei Vermietung über mehrere Wochen/Monate. Gute Anbindung zum Stadtzentrum.

Verpflegung

Selbstverpflegung

Aufteilung der Ferienwohnung

Personen	Zimmer
max. 4	■ 1 Wohnzimmer
	■ 1 Schlafzimmer
	■ 1 Badezimmer

Wohnfläche

35 qm

Ausstattung Innen

Schlafbereich

1 Doppelbett, Bettwäsche vorhanden, Schlafsofa

Küche und Haushaltsgegenstände

4-Plattenherd, Backofen, Bügelbrett, Bügeleisen, Dunstabzugshaube, Einbauküche, Gefrierfach, Kaffeemaschine, Kühlschrank, Mikrowelle, Staubsauger, Toaster, Wasserkocher

Bad und Sanitär

Duschbad, Föhn, Handtücher vorhanden, WC

Kinder

Kinderhochstuhl

Unterhaltung und Kommunikation

Blu-Ray-Player, DVD-Player, Empfang deutschsprachiger TV-Programme, Fernseher, Radio, SAT-Anlage, W-LAN

Zusätzlich

Waschmaschinen/Trocknerbenutzung/Kinderreisebett auf Anfrage. Musikanlage mit Andockstation für I-Pod, Flachbildfernseher.

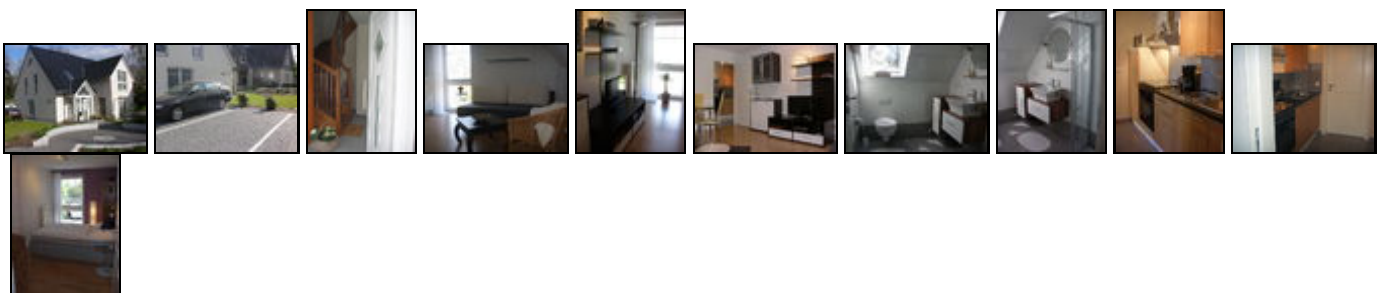
Ausstattung Außen

PKW-Stellplatz

Zusätzlich

großer Spielplatz in 200 m Entfernung

Bilder



Belegungsplan

(letzte Aktualisierung am 15.05.2012)

 frei
  belegt
  keine Angabe

Mai 2012							Juni 2012							Juli 2012							August 2012						
Mo	Di	Mi	Do	Fr	Sa	So	Mo	Di	Mi	Do	Fr	Sa	So	Mo	Di	Mi	Do	Fr	Sa	So	Mo	Di	Mi	Do	Fr	Sa	So
	1	2	3	4	5	6					1	2	3							1			1	2	3	4	5
7	8	9	10	11	12	13	4	5	6	7	8	9	10	2	3	4	5	6	7	8	6	7	8	9	10	11	12
14	15	16	17	18	19	20	11	12	13	14	15	16	17	9	10	11	12	13	14	15	13	14	15	16	17	18	19
21	22	23	24	25	26	27	18	19	20	21	22	23	24	16	17	18	19	20	21	22	20	21	22	23	24	25	26
28	29	30	31				25	26	27	28	29	30		23	24	25	26	27	28	29	27	28	29	30	31		
														30	31												

September 2012							Oktober 2012							November 2012							Dezember 2012						
Mo	Di	Mi	Do	Fr	Sa	So	Mo	Di	Mi	Do	Fr	Sa	So	Mo	Di	Mi	Do	Fr	Sa	So	Mo	Di	Mi	Do	Fr	Sa	So
					1	2	1	2	3	4	5	6	7				1	2	3	4						1	2
3	4	5	6	7	8	9	8	9	10	11	12	13	14	5	6	7	8	9	10	11	3	4	5	6	7	8	9
10	11	12	13	14	15	16	15	16	17	18	19	20	21	12	13	14	15	16	17	18	10	11	12	13	14	15	16
17	18	19	20	21	22	23	22	23	24	25	26	27	28	19	20	21	22	23	24	25	17	18	19	20	21	22	23
24	25	26	27	28	29	30	29	30	31					26	27	28	29	30			24	25	26	27	28	29	30
																					31						

Januar 2013							Februar 2013							März 2013							April 2013						
Mo	Di	Mi	Do	Fr	Sa	So	Mo	Di	Mi	Do	Fr	Sa	So	Mo	Di	Mi	Do	Fr	Sa	So	Mo	Di	Mi	Do	Fr	Sa	So
	1	2	3	4	5	6					1	2	3					1	2	3	1	2	3	4	5	6	7
7	8	9	10	11	12	13	4	5	6	7	8	9	10	4	5	6	7	8	9	10	8	9	10	11	12	13	14
14	15	16	17	18	19	20	11	12	13	14	15	16	17	11	12	13	14	15	16	17	15	16	17	18	19	20	21
21	22	23	24	25	26	27	18	19	20	21	22	23	24	18	19	20	21	22	23	24	22	23	24	25	26	27	28
28	29	30	31				25	26	27	28				25	26	27	28	29	30	31	29	30					

Mai 2013							Juni 2013							Juli 2013							August 2013						
Mo	Di	Mi	Do	Fr	Sa	So	Mo	Di	Mi	Do	Fr	Sa	So	Mo	Di	Mi	Do	Fr	Sa	So	Mo	Di	Mi	Do	Fr	Sa	So
		1	2	3	4	5						1	2	1	2	3	4	5	6	7				1	2	3	4
6	7	8	9	10	11	12	3	4	5	6	7	8	9	8	9	10	11	12	13	14	5	6	7	8	9	10	11
13	14	15	16	17	18	19	10	11	12	13	14	15	16	15	16	17	18	19	20	21	12	13	14	15	16	17	18
20	21	22	23	24	25	26	17	18	19	20	21	22	23	22	23	24	25	26	27	28	19	20	21	22	23	24	25
27	28	29	30	31			24	25	26	27	28	29	30	29	30	31					26	27	28	29	30	31	

Anreisetag

nach Absprache

Anreisemöglichkeit nach Flensburg

Über Autobahn A7 Abfahrt: "Flensburg-Glücksburg-Husum", rechts halten, Ausfahrt: "Jarplund-Weding/Weiche", links halten, immer geradeaus, im Ortsteil "Weiche" unter Eisenbahnbrücke durch, direkt dahinter links am "Sky-Markt" in den Holzkrugweg einbiegen, Straßenverlauf folgen, links erstes Haus, Nr. 1b.

Preise

Die Preise enthalten die (etwaig anfallende) Umsatzsteuer und setzen sich wie folgt zusammen aus den je nach Saison variierenden Mietkosten und den verbrauchsabhängigen Neben- und ggf. Zusatzkosten:

Zeitraum

10. Jan. bis 25. Mär. : 35 EUR/Tag
26. Mär. bis 20. Jun. : 39 EUR/Tag
21. Jun. bis 12. Sep. : 45 EUR/Tag
13. Sep. bis 09. Jan. : 39 EUR/Tag

Einheit

Die Preise sind gültig bis 2 Personen.

Nebenkosten

alle Nebenkosten incl., sowie Bettwäsche/Handtücher

Endreinigung nach Absprache zwischen 15,-/25,-€

Wochenpreis Nebensaison 265,-€

Hauptsaison 295,-€

Zusatz

Preise für 2 Personen pro Nacht:

jede weitere Person je 5,- € Aufschlag/Nacht

Sonderpreise für Langzeitmieter,

1 oder 2 Übernachtung, 10,- bzw. 5,-€ Aufschlag.

Preise incl. 1 Wächepaket pro Person

Bei kurzfristiger Stornierung berechnen wir eine Gebühr

abhängig von dem Zeitraum zwischen geplanter Anreise.

Die vorgenannten Angaben zu den Konditionen für eine Anmietung stellen lediglich eine saisonale Preisübersicht und kein konkretes Vermietungsangebot dar. Gerne nenne ich Ihnen auf Anfrage einen Endpreis für eine von Ihnen angefragte Zeit.

Kontakt

Ansprechpartnerin

Frau Sigrun Kraft

Telefon

0461/93854

Mobil

01577/5350669

Wir sprechen

 deutsch  englisch

Wir übernehmen keine Haftung für die Richtigkeit der Angaben. Stand: 27.05.2012

URL (Detailansicht): <http://www.ferienwohnungen.de/ferienwohnung/19769/>
URL (dieser Druckansicht): <http://www.ferienwohnungen.de/ferienwohnung/19769/druckansicht/>
URL (PDF-Datei): <http://www.ferienwohnungen.de/ferienwohnung/19769/druckansicht-19769.pdf>