

---

Optimal für Familien: typisches, kleines ungarisches Dorf in sehr ruhiger Lage.

---



### Beschreibung der Ferienwohnung

Gemütliches Ferienhaus, 8 km bis zum Balaton/Plattensee, für bis zu 8 Personen

**Baujahr:** 1985 **Renovierung in:** 2005

Ferienwohnung im Haus Jozsef

---

### Lage von Vörs



Land  
Ungarn

Urlandsland  
Somogy Megye

Region  
Plattensee, Balaton

Ort  
8711 Vörs

---

### Beschreibung der Umgebung

Angelausflüge sind durch die zentrale Lage zwischen Balaton und Kisbalaton leicht möglich. Keszthely liegt ca. 15 km weit entfernt und lädt zum Besuch ein, ebenso wie das Thermalbad in Heviz (16 km).

---

### Freizeitmöglichkeiten

Angeln, Bootstouren, Bowling, Casino, Freizeitbad, Grottenfahrten, Inline-Skaten, Jagen, Kartbahn, Kutschfahrten, Nordic-Walking, Radfahren, Reiten, Schwimmen, Segelfliegen, Segeln, Shopping, Thermalbäder, Wandern, Wasserski, Weinproben, Wellness

#### Zusätzlich

Casino in Keszthely und Bowling in Heviz

---

### Besonderheiten der Ferienwohnung



Haustiere auf Anfrage

---

### Verpflegung

Selbstverpflegung

---

## Aufteilung der Ferienwohnung

Personen

max. 8

Wohnfläche

200 qm

Zimmer

- 1 Wohnzimmer
- 4 Schlafzimmer
- 1 Badezimmer
- 1 Zusatzdusche

---

## Ausstattung Innen

Extras

Fliegenschutzgitter, Heizung, Swimming-Pool

Schlafbereich

4 Doppelbetten, Bettwäsche vorhanden

Küche und Haushaltsgegenstände

1 Gas-Kochstelle, Backofen, Dunstabzugshaube, Einbauküche, Kaffeemaschine, Kühlschrank, Mikrowelle, Staubsauger, Toaster, Waschmaschine, Wasserkocher

Bad und Sanitär

Föhn, Handtücher auf Anfrage, WC

Unterhaltung und Kommunikation

Empfang deutschsprachiger TV-Programme, Fernseher, HIFI-Anlage, Kabel-TV, Radio

Zusätzlich

Die Waschmaschine kostet pro Waschgang 2.- €

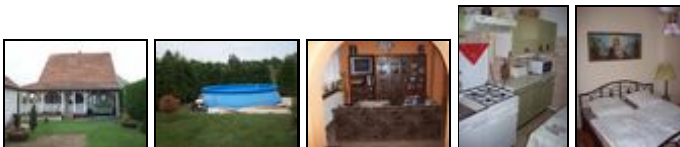
---

## Ausstattung Außen

Balkon, Gartenmöbel, Grill, Swimming Pool, Terrasse

---

## Bilder



---

## Belegungsplan

(letzte Aktualisierung am 01.05.2012)

■ frei   ■ belegt   □ keine Angabe

Mai 2012							Juni 2012							Juli 2012							August 2012						
Mo	Di	Mi	Do	Fr	Sa	So	Mo	Di	Mi	Do	Fr	Sa	So	Mo	Di	Mi	Do	Fr	Sa	So	Mo	Di	Mi	Do	Fr	Sa	So
	1	2	3	4	5	6					1	2	3							1			1	2	3	4	5
7	8	9	10	11	12	13	4	5	6	7	8	9	10	2	3	4	5	6	7	8	6	7	8	9	10	11	12
14	15	16	17	18	19	20	11	12	13	14	15	16	17	9	10	11	12	13	14	15	13	14	15	16	17	18	19
21	22	23	24	25	26	27	18	19	20	21	22	23	24	16	17	18	19	20	21	22	20	21	22	23	24	25	26
28	29	30	31				25	26	27	28	29	30		23	24	25	26	27	28	29	27	28	29	30	31		
														30	31												

September 2012						
Mo	Di	Mi	Do	Fr	Sa	So
					1	2
3	4	5	6	7	8	9
10	11	12	13	14	15	16
17	18	19	20	21	22	23
24	25	26	27	28	29	30

Oktober 2012						
Mo	Di	Mi	Do	Fr	Sa	So
1	2	3	4	5	6	7
8	9	10	11	12	13	14
15	16	17	18	19	20	21
22	23	24	25	26	27	28
29	30	31				

November 2012						
Mo	Di	Mi	Do	Fr	Sa	So
			1	2	3	4
5	6	7	8	9	10	11
12	13	14	15	16	17	18
19	20	21	22	23	24	25
26	27	28	29	30		

Dezember 2012						
Mo	Di	Mi	Do	Fr	Sa	So
					1	2
3	4	5	6	7	8	9
10	11	12	13	14	15	16
17	18	19	20	21	22	23
24	25	26	27	28	29	30
31						

Januar 2013						
Mo	Di	Mi	Do	Fr	Sa	So
	1	2	3	4	5	6
7	8	9	10	11	12	13
14	15	16	17	18	19	20
21	22	23	24	25	26	27
28	29	30	31			

Februar 2013						
Mo	Di	Mi	Do	Fr	Sa	So
				1	2	3
4	5	6	7	8	9	10
11	12	13	14	15	16	17
18	19	20	21	22	23	24
25	26	27	28			

März 2013						
Mo	Di	Mi	Do	Fr	Sa	So
				1	2	3
4	5	6	7	8	9	10
11	12	13	14	15	16	17
18	19	20	21	22	23	24
25	26	27	28	29	30	31

April 2013						
Mo	Di	Mi	Do	Fr	Sa	So
1	2	3	4	5	6	7
8	9	10	11	12	13	14
15	16	17	18	19	20	21
22	23	24	25	26	27	28
29	30					

Mai 2013						
Mo	Di	Mi	Do	Fr	Sa	So
		1	2	3	4	5
6	7	8	9	10	11	12
13	14	15	16	17	18	19
20	21	22	23	24	25	26
27	28	29	30	31		

Juni 2013						
Mo	Di	Mi	Do	Fr	Sa	So
					1	2
3	4	5	6	7	8	9
10	11	12	13	14	15	16
17	18	19	20	21	22	23
24	25	26	27	28	29	30

Juli 2013						
Mo	Di	Mi	Do	Fr	Sa	So
1	2	3	4	5	6	7
8	9	10	11	12	13	14
15	16	17	18	19	20	21
22	23	24	25	26	27	28
29	30	31				

August 2013						
Mo	Di	Mi	Do	Fr	Sa	So
			1	2	3	4
5	6	7	8	9	10	11
12	13	14	15	16	17	18
19	20	21	22	23	24	25
26	27	28	29	30	31	

---

### Anreisetag

Samstag

### Anreisemöglichkeit nach Vörs

Mit dem Auto über Wien nach Sopron weiter nach Sümeg bis Keszthely bis Vörs.

---

### Preise

Die Preise enthalten die (etwaig anfallende) Umsatzsteuer und setzen sich wie folgt zusammen aus den je nach Saison variierenden Mietkosten und den verbrauchsabhängigen Neben- und ggf. Zusatzkosten:

#### Zeitraum

01. Jan. bis 31. Dez.: 30 EUR/Tag

#### Zusatz

Bis 4 Personen 30.-€ pro Tag und jede weitere Person 7,50 € pro Tag

#### Einheit

Die Preise sind gültig für 4 Personen.

#### Nebenkosten

25.-€ Endreinigung

Die vorgenannten Angaben zu den Konditionen für eine Anmietung stellen lediglich eine saisonale Preisübersicht und kein konkretes Vermietungsangebot dar. Gerne nenne ich Ihnen auf Anfrage einen Endpreis für eine von Ihnen angefragte Zeit.

---


## Kontakt

Ansprechpartner  
Familie Aribert Gehrke

Telefon  
06147 7573

Mobil  
0171 4919110

Wir sprechen

 deutsch

---

Wir übernehmen keine Haftung für die Richtigkeit der Angaben. Stand: 27.05.2012

---

URL (Detailansicht): <http://www.ferienwohnungen.de/ferienwohnung/19765/>  
URL (dieser Druckansicht): <http://www.ferienwohnungen.de/ferienwohnung/19765/druckansicht/>  
URL (PDF-Datei): <http://www.ferienwohnungen.de/ferienwohnung/19765/druckansicht-19765.pdf>