



Ferienhaus Claußen - 200 m zum Grünstrand, Sackgassenlage direkt hinter dem Deich. Ruhe, Erholung, Natur  
-ideale FeWo für ältere Gäste



WZ FeWo II (oben)

### Beschreibung der Ferienwohnung

Alles Inklusive heißt bei uns:  
Inkl. Kurtaxe;  
Inkl. Strom, Wasser, Heizung;  
Inkl. Terrasse mit Gartenmöbeln und Strandkorb;  
Inkl. ISDN-Telefon mit 10,00 EUR Startguthaben;  
Inkl. Abholservice vom Bahnhof Büsum oder Heide;  
Inkl. Beratung zur aktiven Freizeitgestaltung;  
Absolute Ruhe bei nur zwei FeWos in freistehendem Einfamilienhaus am Ende einer Sackgasse;  
Reizvolle Gartenanlage mit vielen Sommerblumen;  
Umfangreich renoviert und neu möbliert im Jahre 2009;  
Sie sind herzlich willkommen

**Baujahr:** 1970 **Renovierung in:** 2009

### Alle Unterkünfte in diesem Objekt

<span style="color: red;">■</span> Ferienhaus Claußen - Ferienwohnung Oben	35 qm	max. 4 Personen
<span style="color: blue;">■</span> Ferienhaus Claußen - Ferienwohnung Unten	40 qm	max. 4 Personen

### Lage von Büsumer Deichhausen



**Land**  
Deutschland

**Bundesland**  
Schleswig-Holstein

**Region**  
Nordsee

**Ort**  
25761 Büsumer Deichhausen

**Straße**  
Süderwarf 10

### Beschreibung der Umgebung

Büsumer Deichhausen, ein kleines idyllisches Dorf, das sich seinen Charme bis heute erhalten hat. Eingebettet in Deiche, Wege und Felder lädt es förmlich ein zum Spazieren, Radwandern. Erkunden Sie das Naturschutzgebiet Wöhrdener Loch bei einer kleinen Fahrradtour. Sie wünschen ausnahmsweise etwas mehr Trubel und Geselligkeit? Büsum liegt nur ca. 1,5km von Ihrer Ferienwohnung entfernt. Prima zu Fuß erreichbar oder mit dem Krabbenexpress. Gerne sind wir Ihnen bei der Freizeitgestaltung behilflich



Sommer 2010





---

## Freizeitmöglichkeiten

Angeln, FKK, Fitness, Freizeitbad, Golf, Hochseeangelfahrten, Indoor-Spielhaus, Inline-Skaten, Kartbahn, Klettern, Meerwasserschwimmbad, Minigolf, Nordic-Walking, Radfahren, Reiten, Sauna, Schwimmen, Segelfliegen, Shopping, Strandsegeln, Surfen, Surfschule, Tennis, Wandern, Wattwandern, Wellness

---

## Besonderheiten der Ferienwohnung

 Allergikergerecht,  Haustiere nicht gestattet,  Kindgerecht,  Nichtraucher

---

## Urlaubsideen

### Strandurlaub

Bis zum Grünstrand sind es nur 200 m [Unterkunft mit Meerblick](#)

Vom Wohnzimmer aus können Sie die Nordsee sehen. So wissen Sie immer, ob Ebbe oder Flut ist. Aber wir statten Sie für unterwegs auch gerne mit einem Wattenkalender aus ;)

---

## Verpflegung

Selbstverpflegung

---

## Aufteilung der Ferienwohnung

Personen	Zimmer
max. 4	<input type="checkbox"/> 1 Wohnzimmer
	<input type="checkbox"/> 1 Schlafzimmer
	<input type="checkbox"/> 1 Badezimmer
	<input type="checkbox"/> 2 Kojenbetten in der Wand
Wohnfläche	
35 qm	

---

## Ausstattung Innen

**Extras**  
Fliegenschutzgitter, Heizung

**Schlafbereich**  
2 Einzelbetten, 1 Doppelbett, Bettwäsche auf Anfrage

**Küche und Haushaltsgegenstände**  
2-Zonen Cerankochfeld, Einbauküche, Gefrierfach, Kaffeemaschine, Kühlschrank, Mikrowelle, Staubsauger, Toaster, Wasserkocher

**Bad und Sanitär**  
Handtücher auf Anfrage

**Unterhaltung und Kommunikation**  
Fernseher, Radio, SAT-Anlage, Telefon

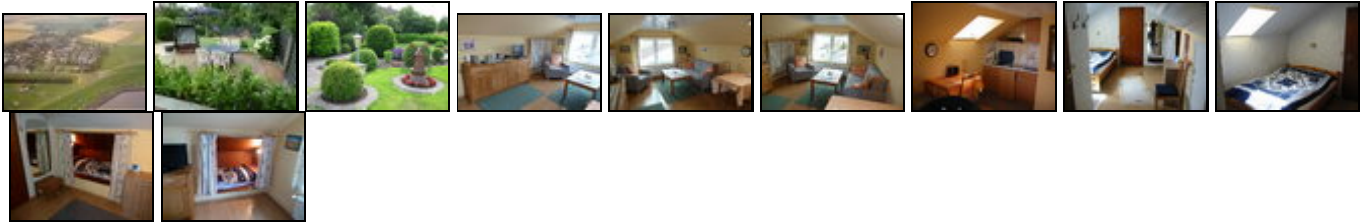
**Zusätzlich**  
die gesamte FeWo ist mit Laminat und Fliesen versehen, also auch allergikerfreundlich

---

## Ausstattung Außen

Fahrradschuppen, Garten, Gartenhaus, Gartenmöbel, Grill, PKW-Stellplatz, Terrasse

**Bilder**



**Belegungsplan**

(letzte Aktualisierung am 10.05.2012)

frei
  belegt
  keine Angabe

Mai 2012							Juni 2012							Juli 2012							August 2012						
Mo	Di	Mi	Do	Fr	Sa	So	Mo	Di	Mi	Do	Fr	Sa	So	Mo	Di	Mi	Do	Fr	Sa	So	Mo	Di	Mi	Do	Fr	Sa	So
	1	2	3	4	5	6					1	2	3							1			1	2	3	4	5
7	8	9	10	11	12	13	4	5	6	7	8	9	10	2	3	4	5	6	7	8	6	7	8	9	10	11	12
14	15	16	17	18	19	20	11	12	13	14	15	16	17	9	10	11	12	13	14	15	13	14	15	16	17	18	19
21	22	23	24	25	26	27	18	19	20	21	22	23	24	16	17	18	19	20	21	22	20	21	22	23	24	25	26
28	29	30	31				25	26	27	28	29	30		23	24	25	26	27	28	29	27	28	29	30	31		
														30	31												

September 2012							Oktober 2012							November 2012							Dezember 2012						
Mo	Di	Mi	Do	Fr	Sa	So	Mo	Di	Mi	Do	Fr	Sa	So	Mo	Di	Mi	Do	Fr	Sa	So	Mo	Di	Mi	Do	Fr	Sa	So
					1	2	1	2	3	4	5	6	7				1	2	3	4						1	2
3	4	5	6	7	8	9	8	9	10	11	12	13	14	5	6	7	8	9	10	11	3	4	5	6	7	8	9
10	11	12	13	14	15	16	15	16	17	18	19	20	21	12	13	14	15	16	17	18	10	11	12	13	14	15	16
17	18	19	20	21	22	23	22	23	24	25	26	27	28	19	20	21	22	23	24	25	17	18	19	20	21	22	23
24	25	26	27	28	29	30	29	30	31					26	27	28	29	30			24	25	26	27	28	29	30
																					31						

Januar 2013							Februar 2013							März 2013							April 2013						
Mo	Di	Mi	Do	Fr	Sa	So	Mo	Di	Mi	Do	Fr	Sa	So	Mo	Di	Mi	Do	Fr	Sa	So	Mo	Di	Mi	Do	Fr	Sa	So
	1	2	3	4	5	6					1	2	3					1	2	3	1	2	3	4	5	6	7
7	8	9	10	11	12	13	4	5	6	7	8	9	10	4	5	6	7	8	9	10	8	9	10	11	12	13	14
14	15	16	17	18	19	20	11	12	13	14	15	16	17	11	12	13	14	15	16	17	15	16	17	18	19	20	21
21	22	23	24	25	26	27	18	19	20	21	22	23	24	18	19	20	21	22	23	24	22	23	24	25	26	27	28
28	29	30	31				25	26	27	28				25	26	27	28	29	30	31	29	30					

Mai 2013							Juni 2013							Juli 2013							August 2013						
Mo	Di	Mi	Do	Fr	Sa	So	Mo	Di	Mi	Do	Fr	Sa	So	Mo	Di	Mi	Do	Fr	Sa	So	Mo	Di	Mi	Do	Fr	Sa	So
		1	2	3	4	5					1	2	1	2	3	4	5	6	7				1	2	3	4	
6	7	8	9	10	11	12	3	4	5	6	7	8	9	8	9	10	11	12	13	14	5	6	7	8	9	10	11
13	14	15	16	17	18	19	10	11	12	13	14	15	16	15	16	17	18	19	20	21	12	13	14	15	16	17	18
20	21	22	23	24	25	26	17	18	19	20	21	22	23	22	23	24	25	26	27	28	19	20	21	22	23	24	25
27	28	29	30	31			24	25	26	27	28	29	30	29	30	31					26	27	28	29	30	31	

---

## Anreisetag

nach Absprache

## Anreisemöglichkeit nach Büsumer Deichhausen

Ihre Anreise mit Auto von Hamburg kommend auf der A23 bis Heide West, dann sind es nur noch ein paar Kilometer bis Büsumer-Deichhausen.

Mit der Bahn auf der Strecke Hamburg-Westerland bis Heide (Holst.). Dann umsteigen und gemütlich über die kleinen Dörfer nach Büsum. Von Heide oder Büsum bieten wir Ihnen einen kostenlosen Abholservice. Sie sind herzlich willkommen

---

## Preise

Die Preise enthalten die (etwaig anfallende) Umsatzsteuer und setzen sich wie folgt zusammen aus den je nach Saison variierenden Mietkosten und den verbrauchsabhängigen Neben- und ggf. Zusatzkosten:

### Zeitraum

15. Jun. bis 10. Sep.: 34 EUR/Tag

11. Sep. bis 14. Jun.: 27 EUR/Tag

### Einheit

Die Preise sind gültig pro Objekt.

### Nebenkosten

Endreinigung 31,00 EUR einmalig.

Der Preis für eine Übernachtung in dieser Ferienwohnung bezieht sich auf 2 Erwachsene + deren Kinder bis 18 Jahre.

Ansonsten berechnen wir für weitere Personen pro Übernachtung 5,00 EUR. Vielen Dank für Ihr Verständnis

### Zusatz

Pro Übernachtung kostet die FeWo in der Hauptsaison 34,00 EUR. Zu allen anderen Zeiten 27,00 EUR. Im Preis sind folgende Nebenkosten enthalten: Strom, Wasser, Heizung, TV und Kurtaxe. Bettwäsche und Handtücher bringen unsere Gäste selbst mit. Spannbettlaken sind vorhanden. Aufpreis für ein Bettwäsche- und Handtuchpaket 8,00 EUR.

Allergikerfreundlich, daher keine Haustiere in dieser FeWo.

Die vorgenannten Angaben zu den Konditionen für eine Anmietung stellen lediglich eine saisonale Preisübersicht und kein konkretes Vermietungsangebot dar. Gerne nenne ich Ihnen auf Anfrage einen Endpreis für eine von Ihnen angefragte Zeit.

---

## Kontakt

### Ansprechpartner

Herr Jörg Claußen

### Telefon

04834-9621319

### Telefax

04834-9621332

### Mobil

0160-8555600

### Wir sprechen



deutsch

---

Wir übernehmen keine Haftung für die Richtigkeit der Angaben. Stand: 27.05.2012

---

URL (Detailansicht): <http://www.ferienwohnungen.de/ferienwohnung/19570/>  
URL (dieser Druckansicht): <http://www.ferienwohnungen.de/ferienwohnung/19570/druckansicht/>  
URL (PDF-Datei): <http://www.ferienwohnungen.de/ferienwohnung/19570/druckansicht-19570.pdf>