



Unter der Turmspitze: Excl. Fewo Nr. 16 im 3. OG mit herrlichen Panoramablick liegt je 300m vom Strand, Einkaufszentrum und Erlebnisbad entfernt.



Residenz Waldschlößchen

Beschreibung der Ferienwohnung

Genießen Sie aus den gemütlichen Korbsesseln den herrlichen Panoramablick auf Sellin, Selliner See und Schloss Granitz; erfreuen Sie sich an den traumhaften Sonnenuntergängen. Die stilvoll und exklusiv in 2003 neu eingerichtete Wohnung verfügt über:

- separates Schlafzimmer mit Leseecke.
- großzügiges Wohnzimmer mit Schrankbett
- Ess- und Kaffeecke mit Bibliothek
- kostenlose Nutzung von 3 Fahrrädern und Internet
- Tiefgaragenparkplatz und Fahrstuhl

Baujahr: 1996 **Renovierung in:** 2003

Alle Unterkünfte in diesem Objekt

Die Residenz Waldschlößchen liegt am Waldrand. Sie verfügt über Fahrstuhl und Tiefgaragenparkplätze. Für Gäste, die ihre Fahrräder mitbringen, stehen abschließbare Fahrradkeller zur Verfügung. Zum Bäcker sind es nur 150m. Von der Haustür führt ein Fußweg über die mit Buchen bestandene Düne zum Südstrand.

■ **Residenz Waldschlößchen - Wohnung Nr. 16**

50 qm max. 3 Personen

■ **Residenz Waldschlößchen - Wohnung Nr. 17**

65 qm max. 4 Personen

Lage von Ostseebad Sellin



Land

Deutschland

Bundesland

Mecklenburg-Vorpommern

Region

Ostsee-Insel Rügen

Ort

18586 Ostseebad Sellin

Straße

Kiefernweg 5

Beschreibung der Umgebung

Die Fewo.anlage liegt in herrlicher Lage direkt am Wald und ist nur durch die mit altem Buchenwald bestandene Düne von der Ostsee getrennt. In nur 5 Minuten erreichen Sie auf einem schattigen Fußweg den kilometerlangen Südstrand.

Eine romantische 4 Km lange Uferpromenade verbindet die Badeorte Sellin, Baabe und Göhren.

Bis zur Wilhelmstr. (Ortsmitte) mit Hotels und Pensionen in der Bäderarchitektur sind es 900 M.

Abseits der Strassen führen Fahrradwege Sie ins Mönchgut, nach Binz

und Lauterbac



Blick von Nr.16 auf Sellin

Freizeitmöglichkeiten

Angeln, Freizeitbad, Hochseeangelfahrten, Minigolf, Nordic-Walking, Radfahren, Reiten, Schwimmen

Besonderheiten der Ferienwohnung



Haustiere nicht gestattet

Urlaubsideen

Strandurlaub

Die Fewo liegt nur 5 Gehminuten, bzw. 300 m zum Strand. Diesen erreicht man über einen Fußweg durch schattigen Buchenwald. [Unterkunft mit Seeblick](#)

Von dieser Fewo hat man einen herrlichen Panoramablick auf den Selliner See. Bei Sonnenuntergängen spiegelt sich die Sonne im See.

Verpflegung

Selbstverpflegung

Aufteilung der Ferienwohnung

Personen

max. 3

Wohnfläche

50 qm

Zimmer

- 1 Wohnzimmer
- 1 Schlafzimmer
- 1 Badezimmer

Grundriss



Ausstattung Innen

Schlafbereich

2 Einzelbetten, Bettwäsche auf Anfrage

Küche und Haushaltsgegenstände

4-Plattenherd, Backofen, Dunstabzugshaube, Eierkocher, Einbauküche, Gefrierfach, Geschirrspüler, Kaffeemaschine, Kochzeile, Kühlschrank, Mikrowelle, Staubsauger, Toaster, Wasserkocher

Bad und Sanitär

Duschbad, Föhn, Vollbad, WC, Wäscheständer

Unterhaltung und Kommunikation

CD-Player, Empfang deutschsprachiger TV-Programme, Fernseher, HIFI-Anlage, Internetzugang (DSL), Kabel-TV, Radio, Spielesammlung, Telefon

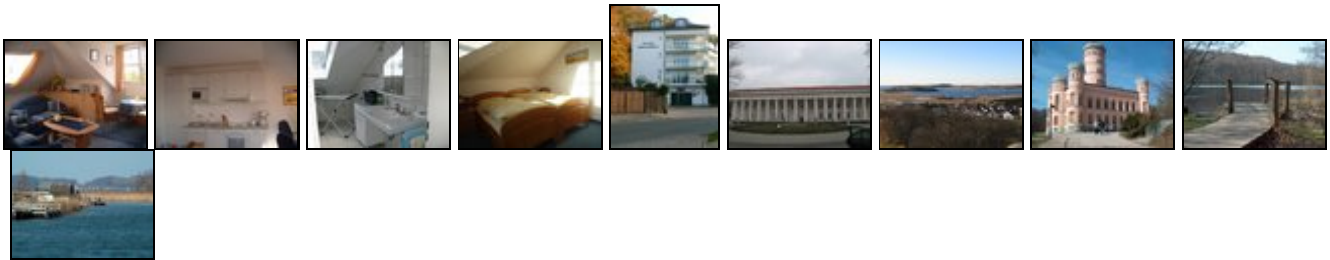
Zusätzlich
Schrankbett im Wohnzimmer, Bibliothek

Ausstattung Außen

Fahrräder, Tiefgaragenstellplatz

Zusätzlich
3 Fahrräder zur kostenlosen Nutzung

Bilder



Belegungsplan

(letzte Aktualisierung am 19.05.2012)

 frei  belegt  keine Angabe

| Mai 2012 | | | | | | | Juni 2012 | | | | | | | Juli 2012 | | | | | | | August 2012 | | | | | | |
|----------|----|----|----|----|----|----|-----------|----|----|----|----|----|----|-----------|----|----|----|----|----|----|-------------|----|----|----|----|----|----|
| Mo | Di | Mi | Do | Fr | Sa | So | Mo | Di | Mi | Do | Fr | Sa | So | Mo | Di | Mi | Do | Fr | Sa | So | Mo | Di | Mi | Do | Fr | Sa | So |
| | 1 | 2 | 3 | 4 | 5 | 6 | | | | | 1 | 2 | 3 | | | | | | | 1 | | | 1 | 2 | 3 | 4 | 5 |
| 7 | 8 | 9 | 10 | 11 | 12 | 13 | 4 | 5 | 6 | 7 | 8 | 9 | 10 | 2 | 3 | 4 | 5 | 6 | 7 | 8 | 6 | 7 | 8 | 9 | 10 | 11 | 12 |
| 14 | 15 | 16 | 17 | 18 | 19 | 20 | 11 | 12 | 13 | 14 | 15 | 16 | 17 | 9 | 10 | 11 | 12 | 13 | 14 | 15 | 13 | 14 | 15 | 16 | 17 | 18 | 19 |
| 21 | 22 | 23 | 24 | 25 | 26 | 27 | 18 | 19 | 20 | 21 | 22 | 23 | 24 | 16 | 17 | 18 | 19 | 20 | 21 | 22 | 20 | 21 | 22 | 23 | 24 | 25 | 26 |
| 28 | 29 | 30 | 31 | | | | 25 | 26 | 27 | 28 | 29 | 30 | | 23 | 24 | 25 | 26 | 27 | 28 | 29 | 27 | 28 | 29 | 30 | 31 | | |
| | | | | | | | | | | | | | | 30 | 31 | | | | | | | | | | | | |

| September 2012 | | | | | | | Oktober 2012 | | | | | | | November 2012 | | | | | | | Dezember 2012 | | | | | | |
|----------------|----|----|----|----|----|----|--------------|----|----|----|----|----|----|---------------|----|----|----|----|----|----|---------------|----|----|----|----|----|----|
| Mo | Di | Mi | Do | Fr | Sa | So | Mo | Di | Mi | Do | Fr | Sa | So | Mo | Di | Mi | Do | Fr | Sa | So | Mo | Di | Mi | Do | Fr | Sa | So |
| | | | | | 1 | 2 | 1 | 2 | 3 | 4 | 5 | 6 | 7 | | | | 1 | 2 | 3 | 4 | | | | | | 1 | 2 |
| 3 | 4 | 5 | 6 | 7 | 8 | 9 | 8 | 9 | 10 | 11 | 12 | 13 | 14 | 5 | 6 | 7 | 8 | 9 | 10 | 11 | 3 | 4 | 5 | 6 | 7 | 8 | 9 |
| 10 | 11 | 12 | 13 | 14 | 15 | 16 | 15 | 16 | 17 | 18 | 19 | 20 | 21 | 12 | 13 | 14 | 15 | 16 | 17 | 18 | 10 | 11 | 12 | 13 | 14 | 15 | 16 |
| 17 | 18 | 19 | 20 | 21 | 22 | 23 | 22 | 23 | 24 | 25 | 26 | 27 | 28 | 19 | 20 | 21 | 22 | 23 | 24 | 25 | 17 | 18 | 19 | 20 | 21 | 22 | 23 |
| 24 | 25 | 26 | 27 | 28 | 29 | 30 | 29 | 30 | 31 | | | | | 26 | 27 | 28 | 29 | 30 | | | 24 | 25 | 26 | 27 | 28 | 29 | 30 |
| | | | | | | | | | | | | | | | | | | | | | 31 | | | | | | |

| Januar 2013 | | | | | | | Februar 2013 | | | | | | | März 2013 | | | | | | | April 2013 | | | | | | |
|-------------|----|----|----|----|----|----|--------------|----|----|----|----|----|----|-----------|----|----|----|----|----|----|------------|----|----|----|----|----|----|
| Mo | Di | Mi | Do | Fr | Sa | So | Mo | Di | Mi | Do | Fr | Sa | So | Mo | Di | Mi | Do | Fr | Sa | So | Mo | Di | Mi | Do | Fr | Sa | So |
| | 1 | 2 | 3 | 4 | 5 | 6 | | | | | 1 | 2 | 3 | | | | | 1 | 2 | 3 | 1 | 2 | 3 | 4 | 5 | 6 | 7 |
| 7 | 8 | 9 | 10 | 11 | 12 | 13 | 4 | 5 | 6 | 7 | 8 | 9 | 10 | 4 | 5 | 6 | 7 | 8 | 9 | 10 | 8 | 9 | 10 | 11 | 12 | 13 | 14 |
| 14 | 15 | 16 | 17 | 18 | 19 | 20 | 11 | 12 | 13 | 14 | 15 | 16 | 17 | 11 | 12 | 13 | 14 | 15 | 16 | 17 | 15 | 16 | 17 | 18 | 19 | 20 | 21 |
| 21 | 22 | 23 | 24 | 25 | 26 | 27 | 18 | 19 | 20 | 21 | 22 | 23 | 24 | 18 | 19 | 20 | 21 | 22 | 23 | 24 | 22 | 23 | 24 | 25 | 26 | 27 | 28 |
| 28 | 29 | 30 | 31 | | | | 25 | 26 | 27 | 28 | | | | 25 | 26 | 27 | 28 | 29 | 30 | 31 | 29 | 30 | | | | | |

| Mai 2013 | | | | | | | Juni 2013 | | | | | | | Juli 2013 | | | | | | | August 2013 | | | | | | |
|----------|----|----|----|----|----|----|-----------|----|----|----|----|----|----|-----------|----|----|----|----|----|----|-------------|----|----|----|----|----|----|
| Mo | Di | Mi | Do | Fr | Sa | So | Mo | Di | Mi | Do | Fr | Sa | So | Mo | Di | Mi | Do | Fr | Sa | So | Mo | Di | Mi | Do | Fr | Sa | So |
| | | 1 | 2 | 3 | 4 | 5 | | | | | | 1 | 2 | 1 | 2 | 3 | 4 | 5 | 6 | 7 | | | | 1 | 2 | 3 | 4 |
| 6 | 7 | 8 | 9 | 10 | 11 | 12 | 3 | 4 | 5 | 6 | 7 | 8 | 9 | 8 | 9 | 10 | 11 | 12 | 13 | 14 | 5 | 6 | 7 | 8 | 9 | 10 | 11 |
| 13 | 14 | 15 | 16 | 17 | 18 | 19 | 10 | 11 | 12 | 13 | 14 | 15 | 16 | 15 | 16 | 17 | 18 | 19 | 20 | 21 | 12 | 13 | 14 | 15 | 16 | 17 | 18 |
| 20 | 21 | 22 | 23 | 24 | 25 | 26 | 17 | 18 | 19 | 20 | 21 | 22 | 23 | 22 | 23 | 24 | 25 | 26 | 27 | 28 | 19 | 20 | 21 | 22 | 23 | 24 | 25 |
| 27 | 28 | 29 | 30 | 31 | | | 24 | 25 | 26 | 27 | 28 | 29 | 30 | 29 | 30 | 31 | | | | 26 | 27 | 28 | 29 | 30 | 31 | | |

Anreisetag

nach Absprache

Anreisemöglichkeit nach Ostseebad Sellin

Anreisemöglichkeit nach Ostseebad Sellin

Mit dem PKW:

Aus Mittel- und Süddeutschland fahren Sie auf der A 19 Richtung Rostock, von dort weiter auf der A 20 nach Stralsund.

Aus Nord- und Westdeutschland fahren sie auf der A 1 Richtung Lübeck, dann auf die A 20 Richtung Rostock/Stralsund. Von dort weiter über die Hochbrücke auf die Insel Rügen. Dann die B 96 Richtung Bergen und weiter nach Sellin / Göhren

Mit dem Zug:

Mit dem IC oder IR nach Binz. Dort umsteigen in den Bus nach Sellin.

Preise

Die Preise enthalten die (etwaig anfallende) Umsatzsteuer und setzen sich wie folgt zusammen aus den je nach Saison variierenden Mietkosten und den verbrauchsabhängigen Neben- und ggf. Zusatzkosten:

Zeitraum

02. Jan. bis 31. Jan. : 35 EUR/Nacht
 01. Apr. bis 30. Apr. : 42 EUR/Nacht
 01. Mai. bis 29. Mai. : 51 EUR/Nacht
 29. Mai. bis 23. Jun. : 59 EUR/Nacht
 23. Jun. bis 08. Sep. : 67 EUR/Nacht
 08. Sep. bis 02. Okt. : 54 EUR/Nacht
 03. Okt. bis 31. Okt. : 48 EUR/Nacht
 01. Nov. bis 20. Dez. : 35 EUR/Nacht

Zusatz

Der Preis gilt grundsätzlich bei Buchung von mindestens 7 Tagen. Bei 2 Wochen gewähren wir einen Rabatt von 3,00 € pro Tag. Bei 3 Wochen weitere 3,00 €.

Die Kurtaxe ist nicht inbegriffen und bei Ankunft direkt in der Kurverwaltung zu bezahlen.

Einheit

Die Preise sind gültig pro Objekt.

Nebenkosten

Kosten für die Endreinigung : 40,00 €

Auf Wunsch:

Wäschepaket (Bettwäsche und Handtücher)
 pro Gast: 10,00 €

Die vorgenannten Angaben zu den Konditionen für eine Anmietung stellen lediglich eine saisonale Preisübersicht und kein konkretes Vermietungsangebot dar. Gerne nenne ich Ihnen auf Anfrage einen Endpreis für eine von Ihnen angefragte Zeit.

Kontakt

Ansprechpartner

Eheleute Angelika und Bernd Koch

Telefon

05154-3669

Mobil

01705710110

Wir sprechen



deutsch

Wir übernehmen keine Haftung für die Richtigkeit der Angaben. Stand: 27.05.2012

URL (Detailansicht): <http://www.ferienwohnungen.de/ferienwohnung/19549/>
URL (dieser Druckansicht): <http://www.ferienwohnungen.de/ferienwohnung/19549/druckansicht/>
URL (PDF-Datei): <http://www.ferienwohnungen.de/ferienwohnung/19549/druckansicht-19549.pdf>