



Modernes ruhiges Haus in ruhiger Ortsrandlage ...



Aussenansicht mit Garten

Beschreibung der Ferienwohnung

Unsere **** Sterne Ferienwohnung bietet Ihnen auf 79 m² Komfort und Platz für bis zu 3 Personen. Das geräumige Wohnzimmer mit Kabel TV, WLAN, und HiFi lädt zum ausruhen und verweilen ein. In der modernen Küche mit Essecke, Spülmaschine, Mikrowelle, und 4 Platten Cereanfeld wird das Kochen zum Urlaubsvergnügen. Ein Schlafzimmer mit Doppelbett (2x2m) und ein Einzelzimmer sorgen für erholsamen Schlaf. Das stilvolle Bad, die große Terrasse mit Markise und Gartenmöbel sorgen für Wohlfühlelemente.

Baujahr: 1969 **Renovierung in:** 1997

Lage von Dickenschied



Land

Deutschland

Bundesland

Rheinland-Pfalz

Region

Hunsrück

Ort

55483 Dickenschied

Straße

Schulstrasse 13

Beschreibung der Umgebung

Dickenschied, mitten im waldreichen Hunsrück und dem Naturpark "Soonwald" ist ein idealer Urlaubsort für Naturfreunde. In unmittelbarer Nähe zum Saar-Hunsrück Steig, dem Soonwaldsteig und dem Idarwald. Direkt am Ort vorbei führt der Keltenwanderweg und der Lützelsoon-Radweg. Das UNESCO-Welterbe Oberes Mittelrheintal, die Mosel und die Nahe sind ebenso schnell zu erreichen, wie die durch Edelsteine weltbekannte Stadt Idar-Oberstein und die alte Römerstadt Trier.



Gut beschilderte Wander- und Radwege

Freizeitmöglichkeiten

Casino, Freizeitbad, Kegeln, Nordic-Walking, Radfahren, Rodeln, Sauna, Schwimmen, Ski-Langlauf, Skifahren, Wandern, Weinproben

Zusätzlich

Wassertreten

Besonderheiten der Ferienwohnung



Haustiere auf Anfrage,  Nichtraucher

Verpflegung

Frühstück auf Wunsch

Aufteilung der Ferienwohnung

Personen

max. 3

Wohnfläche

79 qm

Zimmer

- 1 Wohnzimmer
 - 1 Schlafzimmer
 - 1 Badezimmer
 - 1 Einzel-/Kinderzimmer
 - 1 Küche mit Essecke
-

Ausstattung Innen

Extras

Heizung, Sauna

Schlafbereich

1 Einzelbett, 1 Doppelbett, Bettwäsche vorhanden

Küche und Haushaltsgegenstände

4-Zonen Cerankochfeld, Backofen, Bügelbrett, Bügeleisen, Dunstabzugshaube, Eierkocher, Einbauküche, Gefrierfach, Geschirrspüler, Kaffeemaschine, Kühlschrank, Mikrowelle, Mixer, Staubsauger, Toaster, Waschmaschine, Wasserkocher

Bad und Sanitär

Duschbad, Föhn, Handtücher vorhanden, Trockner, WC, Waschmaschine, Wäscheständer

Kinder

1 Kinderbett, Kinderhochstuhl

Unterhaltung und Kommunikation

CD-Player, DVD-Player, Empfang deutschsprachiger TV-Programme, Fernseher, HIFI-Anlage, Kabel-TV, Radio, Spielesammlung, W-LAN

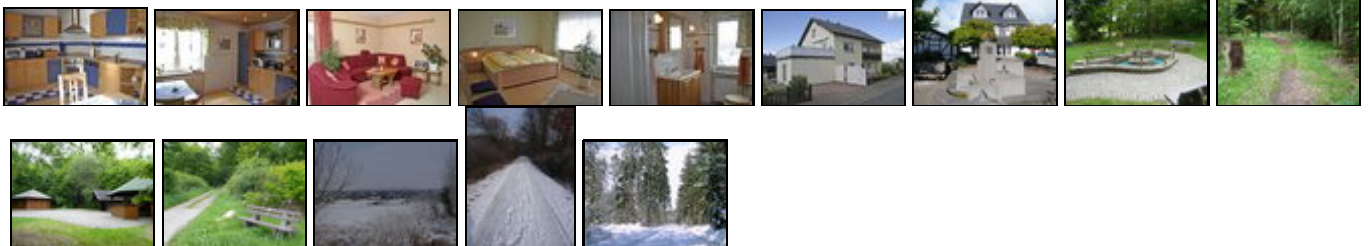
Ausstattung Außen

Balkon, Fahrräder, Garten, Gartenmöbel, Grill, Liegen, PKW-Stellplatz, Sonnenliegen, Terrasse

Zusätzlich

Markise

Bilder



Belegungsplan

(letzte Aktualisierung am 06.05.2012)

 frei
  belegt
  keine Angabe

Mai 2012							Juni 2012							Juli 2012							August 2012						
Mo	Di	Mi	Do	Fr	Sa	So	Mo	Di	Mi	Do	Fr	Sa	So	Mo	Di	Mi	Do	Fr	Sa	So	Mo	Di	Mi	Do	Fr	Sa	So
	1	2	3	4	5	6					1	2	3							1			1	2	3	4	5
7	8	9	10	11	12	13	4	5	6	7	8	9	10	2	3	4	5	6	7	8	6	7	8	9	10	11	12
14	15	16	17	18	19	20	11	12	13	14	15	16	17	9	10	11	12	13	14	15	13	14	15	16	17	18	19
21	22	23	24	25	26	27	18	19	20	21	22	23	24	16	17	18	19	20	21	22	20	21	22	23	24	25	26
28	29	30	31				25	26	27	28	29	30		23	24	25	26	27	28	29	27	28	29	30	31		
														30	31												

September 2012							Oktober 2012							November 2012							Dezember 2012						
Mo	Di	Mi	Do	Fr	Sa	So	Mo	Di	Mi	Do	Fr	Sa	So	Mo	Di	Mi	Do	Fr	Sa	So	Mo	Di	Mi	Do	Fr	Sa	So
					1	2	1	2	3	4	5	6	7				1	2	3	4						1	2
3	4	5	6	7	8	9	8	9	10	11	12	13	14	5	6	7	8	9	10	11	3	4	5	6	7	8	9
10	11	12	13	14	15	16	15	16	17	18	19	20	21	12	13	14	15	16	17	18	10	11	12	13	14	15	16
17	18	19	20	21	22	23	22	23	24	25	26	27	28	19	20	21	22	23	24	25	17	18	19	20	21	22	23
24	25	26	27	28	29	30	29	30	31					26	27	28	29	30			24	25	26	27	28	29	30
																					31						

Januar 2013							Februar 2013							März 2013							April 2013						
Mo	Di	Mi	Do	Fr	Sa	So	Mo	Di	Mi	Do	Fr	Sa	So	Mo	Di	Mi	Do	Fr	Sa	So	Mo	Di	Mi	Do	Fr	Sa	So
	1	2	3	4	5	6					1	2	3					1	2	3	1	2	3	4	5	6	7
7	8	9	10	11	12	13	4	5	6	7	8	9	10	4	5	6	7	8	9	10	8	9	10	11	12	13	14
14	15	16	17	18	19	20	11	12	13	14	15	16	17	11	12	13	14	15	16	17	15	16	17	18	19	20	21
21	22	23	24	25	26	27	18	19	20	21	22	23	24	18	19	20	21	22	23	24	22	23	24	25	26	27	28
28	29	30	31				25	26	27	28				25	26	27	28	29	30	31	29	30					

Mai 2013							Juni 2013							Juli 2013							August 2013						
Mo	Di	Mi	Do	Fr	Sa	So	Mo	Di	Mi	Do	Fr	Sa	So	Mo	Di	Mi	Do	Fr	Sa	So	Mo	Di	Mi	Do	Fr	Sa	So
		1	2	3	4	5						1	2	1	2	3	4	5	6	7				1	2	3	4
6	7	8	9	10	11	12	3	4	5	6	7	8	9	8	9	10	11	12	13	14	5	6	7	8	9	10	11
13	14	15	16	17	18	19	10	11	12	13	14	15	16	15	16	17	18	19	20	21	12	13	14	15	16	17	18
20	21	22	23	24	25	26	17	18	19	20	21	22	23	22	23	24	25	26	27	28	19	20	21	22	23	24	25
27	28	29	30	31			24	25	26	27	28	29	30	29	30	31					26	27	28	29	30	31	

Anreisetag

nach Absprache

Anreisemöglichkeit nach Dickenschied

Fahren Sie von der A 61 Ausfahrt Rheinböllen Richtung Trier/Flughafen Hahn bis Kirchberg. Dort über die Kreuzung auf der B 421 nach Dickenschied. Fahren Sie bis zur Raiffeisenstrasse (Hinweisschild), dort rechts abbiegen und weiterfahren bis zum Birkenweg (Hinweisschild). Links in den Birkenweg einfahren bis zum Kreuzungsbereich Schulstrasse. Dort gelbes Eckhaus Nr. 13 (Hinweisschild)

Preise

Die Preise enthalten die (etwaig anfallende) Umsatzsteuer und setzen sich wie folgt zusammen aus den je nach Saison variierenden Mietkosten und den verbrauchsabhängigen Neben- und ggf. Zusatzkosten:

Zeitraum

01. Jan. bis 31. Dez.: 31 EUR/Tag

Einheit

Die Preise sind gültig bis 2 Personen.

Nebenkosten

keine

Zusatz

3 Personen 40,00 €/ 1-2 Pers. Kurzaufenthalt-Aufpreis € 10,00 pro Nacht bis 2 Nächte. 3 Pers.

Kurzaufenthalt-Aufpreis € 10,00 pro Nacht bis 2 Nächte.

Frühstück: 5,00 € p.P. Sauna: 6,00 € p.P. Fahrradverleih:

3,00 € pro Tag und Rad. Waschmaschine/Trockner 3,00 €

pro Waschgang Transfer zum Flughafen und Bahnhof:

Nach Absprache. Inklusive: Handtücher, Bettwäsche und

Endreinigung.

Die vorgenannten Angaben zu den Konditionen für eine Anmietung stellen lediglich eine saisonale Preisübersicht und kein konkretes Vermietungsangebot dar. Gerne nenne ich Ihnen auf Anfrage einen Endpreis für eine von Ihnen angefragte Zeit.

Kontakt

Ansprechpartnerin

Frau Rosemarie Klein

Telefon

06763/960665

Mobil

0151/15351212

Wir sprechen



deutsch



englisch

Wir übernehmen keine Haftung für die Richtigkeit der Angaben. Stand: 27.05.2012

URL (Detailansicht): <http://www.ferienwohnungen.de/ferienwohnung/19546/>
URL (dieser Druckansicht): <http://www.ferienwohnungen.de/ferienwohnung/19546/druckansicht/>
URL (PDF-Datei): <http://www.ferienwohnungen.de/ferienwohnung/19546/druckansicht-19546.pdf>