



Wir bieten Ihnen unser Apartment in 18225 Kühlungsborn-West, Waldstr. 45 in gehobener Ausstattung, für 2 Personen zur Miete an ...



Beschreibung der Ferienwohnung

Unsere Ferienwohnung besteht aus Wohn- und Schlafzimmer, Küche und großzügigem Bad, eingerichtet mit Möbeln und Assesouars aus den USA, einschließlich Balkon mit unverbaubaren Meeresblick-Westseite. Ihnen steht auf dem Grundstück ein eigener Parkplatz sowie ein direkter privater Strandzugang zum Meer zur Verfügung. Das Apartment befindet sich in der 2. Etage ohne Übermieter.

Baujahr: 2000

Lage von Ostseebad Kühlungsborn-West



Land
Deutschland

Bundesland
Mecklenburg-Vorpommern

Region
Bad Doberan, Ostsee

Ort
18225 Ostseebad Kühlungsborn-West

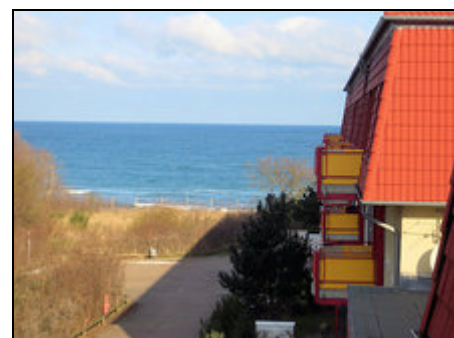
Straße
Waldstr.45

Beschreibung der Umgebung

Kühlungsborn als Kleinod an der Ostsee ist nur ca. 3 Fahrstunden von Berlin entfernt. Bis Rostock sind es von Kübo 26 Km, nach Lübeck 80, nach Schwerin zur Landeshauptstadt 50 und nach Wismar nur 35 Km.

Kühlungsborn besitzt 6 Km Strandpromenade und einen Jachthafen mit Gaststätten und kleinen Geschäften im italienischem Flair.

Zu empfehlen ist auch eine Dampflockfahrt über Heiligendamm - die weisse Stadt am Meer - nach Bad Doberan und zur ältesten Galopprennbahn Deutschlands.



Freizeitmöglichkeiten

Angeln, Bootstouren, FKK, Fitness, Freizeitpark, Golf, Hochseeangelfahrten, Klettern, Motorbootverleih, Nordic-Walking, Radfahren, Sauna, Schwimmen, Segelbootverleih, Segeln, Shopping, Sightseeing, Surfschule, Tauchschule, Tretbootverleih, Wandern

Besonderheiten der Ferienwohnung

 Haustiere nicht gestattet,  Nichtraucher

Verpflegung

Selbstverpflegung

Aufteilung der Ferienwohnung




Personen

max. 2

Wohnfläche

50 qm

Zimmer

-  1 Wohnzimmer
-  1 Schlafzimmer
-  1 Badezimmer

Ausstattung Innen

Schlafbereich

1 Doppelbett, Bettwäsche vorhanden

Küche und Haushaltsgegenstände

3-Plattenherd, Bügelbrett, Bügeleisen, Dunstabzugshaube, Einbauküche, Gefrierfach, Kaffeemaschine, Kühlschrank, Mikrowelle, Toaster, Wasserkocher

Bad und Sanitär

Duschbad, Handtücher vorhanden, WC

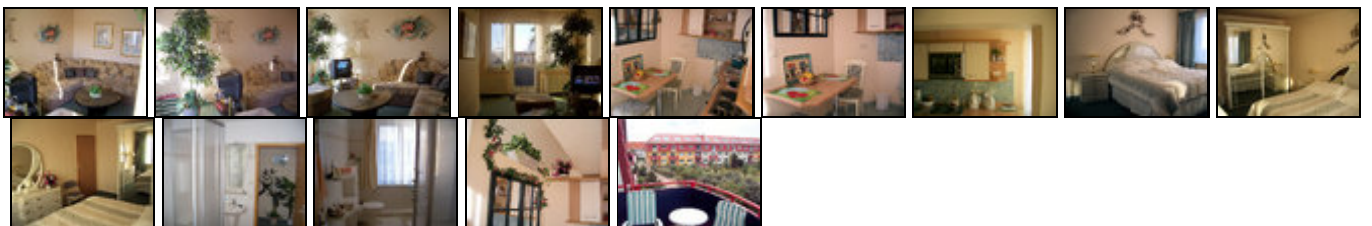
Unterhaltung und Kommunikation

CD-Player, Empfang deutschsprachiger TV-Programme, Fernseher, Kassettenspieler, Radio, SAT-Anlage

Ausstattung Außen

Balkon, PKW-Stellplatz

Bilder



Belegungsplan

(letzte Aktualisierung am 22.05.2012)

| Mai 2012 | | | | | | | Juni 2012 | | | | | | | Juli 2012 | | | | | | | August 2012 | | | | | | |
|----------|----|----|----|----|----|----|-----------|----|----|----|----|----|----|-----------|----|----|----|----|----|----|-------------|----|----|----|----|----|----|
| Mo | Di | Mi | Do | Fr | Sa | So | Mo | Di | Mi | Do | Fr | Sa | So | Mo | Di | Mi | Do | Fr | Sa | So | Mo | Di | Mi | Do | Fr | Sa | So |
| | 1 | 2 | 3 | 4 | 5 | 6 | | | | | 1 | 2 | 3 | | | | | | | 1 | | | 1 | 2 | 3 | 4 | 5 |
| 7 | 8 | 9 | 10 | 11 | 12 | 13 | 4 | 5 | 6 | 7 | 8 | 9 | 10 | 2 | 3 | 4 | 5 | 6 | 7 | 8 | 6 | 7 | 8 | 9 | 10 | 11 | 12 |
| 14 | 15 | 16 | 17 | 18 | 19 | 20 | 11 | 12 | 13 | 14 | 15 | 16 | 17 | 9 | 10 | 11 | 12 | 13 | 14 | 15 | 13 | 14 | 15 | 16 | 17 | 18 | 19 |
| 21 | 22 | 23 | 24 | 25 | 26 | 27 | 18 | 19 | 20 | 21 | 22 | 23 | 24 | 16 | 17 | 18 | 19 | 20 | 21 | 22 | 20 | 21 | 22 | 23 | 24 | 25 | 26 |

 frei  belegt  keine Angabe

| | | | | | | | | | | | | | | | | | | | | | | | | | | |
|----|----|----|----|--|--|--|----|----|----|----|----|----|----|----|----|----|----|----|----|----|----|----|----|----|--|--|
| 28 | 29 | 30 | 31 | | | | 25 | 26 | 27 | 28 | 29 | 30 | 23 | 24 | 25 | 26 | 27 | 28 | 29 | 27 | 28 | 29 | 30 | 31 | | |
| | | | | | | | | | | | | | 30 | 31 | | | | | | | | | | | | |

| September 2012 | | | | | | | Oktober 2012 | | | | | | | November 2012 | | | | | | | Dezember 2012 | | | | | | |
|----------------|----|----|----|----|----|----|--------------|----|----|----|----|----|----|---------------|----|----|----|----|----|----|---------------|----|----|----|----|----|----|
| Mo | Di | Mi | Do | Fr | Sa | So | Mo | Di | Mi | Do | Fr | Sa | So | Mo | Di | Mi | Do | Fr | Sa | So | Mo | Di | Mi | Do | Fr | Sa | So |
| | | | | | 1 | 2 | 1 | 2 | 3 | 4 | 5 | 6 | 7 | | | | 1 | 2 | 3 | 4 | | | | | | 1 | 2 |
| 3 | 4 | 5 | 6 | 7 | 8 | 9 | 8 | 9 | 10 | 11 | 12 | 13 | 14 | 5 | 6 | 7 | 8 | 9 | 10 | 11 | 3 | 4 | 5 | 6 | 7 | 8 | 9 |
| 10 | 11 | 12 | 13 | 14 | 15 | 16 | 15 | 16 | 17 | 18 | 19 | 20 | 21 | 12 | 13 | 14 | 15 | 16 | 17 | 18 | 10 | 11 | 12 | 13 | 14 | 15 | 16 |
| 17 | 18 | 19 | 20 | 21 | 22 | 23 | 22 | 23 | 24 | 25 | 26 | 27 | 28 | 19 | 20 | 21 | 22 | 23 | 24 | 25 | 17 | 18 | 19 | 20 | 21 | 22 | 23 |
| 24 | 25 | 26 | 27 | 28 | 29 | 30 | 29 | 30 | 31 | | | | | 26 | 27 | 28 | 29 | 30 | | | 24 | 25 | 26 | 27 | 28 | 29 | 30 |
| | | | | | | | | | | | | | | | | | | | | | 31 | | | | | | |

| Januar 2013 | | | | | | | Februar 2013 | | | | | | | März 2013 | | | | | | | April 2013 | | | | | | |
|-------------|----|----|----|----|----|----|--------------|----|----|----|----|----|----|-----------|----|----|----|----|----|----|------------|----|----|----|----|----|----|
| Mo | Di | Mi | Do | Fr | Sa | So | Mo | Di | Mi | Do | Fr | Sa | So | Mo | Di | Mi | Do | Fr | Sa | So | Mo | Di | Mi | Do | Fr | Sa | So |
| | 1 | 2 | 3 | 4 | 5 | 6 | | | | | 1 | 2 | 3 | | | | | 1 | 2 | 3 | 1 | 2 | 3 | 4 | 5 | 6 | 7 |
| 7 | 8 | 9 | 10 | 11 | 12 | 13 | 4 | 5 | 6 | 7 | 8 | 9 | 10 | 4 | 5 | 6 | 7 | 8 | 9 | 10 | 8 | 9 | 10 | 11 | 12 | 13 | 14 |
| 14 | 15 | 16 | 17 | 18 | 19 | 20 | 11 | 12 | 13 | 14 | 15 | 16 | 17 | 11 | 12 | 13 | 14 | 15 | 16 | 17 | 15 | 16 | 17 | 18 | 19 | 20 | 21 |
| 21 | 22 | 23 | 24 | 25 | 26 | 27 | 18 | 19 | 20 | 21 | 22 | 23 | 24 | 18 | 19 | 20 | 21 | 22 | 23 | 24 | 22 | 23 | 24 | 25 | 26 | 27 | 28 |
| 28 | 29 | 30 | 31 | | | | 25 | 26 | 27 | 28 | | | | 25 | 26 | 27 | 28 | 29 | 30 | 31 | 29 | 30 | | | | | |
| | | | | | | | | | | | | | | | | | | | | | | | | | | | |

| Mai 2013 | | | | | | | Juni 2013 | | | | | | | Juli 2013 | | | | | | | August 2013 | | | | | | |
|----------|----|----|----|----|----|----|-----------|----|----|----|----|----|----|-----------|----|----|----|----|----|----|-------------|----|----|----|----|----|----|
| Mo | Di | Mi | Do | Fr | Sa | So | Mo | Di | Mi | Do | Fr | Sa | So | Mo | Di | Mi | Do | Fr | Sa | So | Mo | Di | Mi | Do | Fr | Sa | So |
| | | 1 | 2 | 3 | 4 | 5 | | | | | | 1 | 2 | 1 | 2 | 3 | 4 | 5 | 6 | 7 | | | | 1 | 2 | 3 | 4 |
| 6 | 7 | 8 | 9 | 10 | 11 | 12 | 3 | 4 | 5 | 6 | 7 | 8 | 9 | 8 | 9 | 10 | 11 | 12 | 13 | 14 | 5 | 6 | 7 | 8 | 9 | 10 | 11 |
| 13 | 14 | 15 | 16 | 17 | 18 | 19 | 10 | 11 | 12 | 13 | 14 | 15 | 16 | 15 | 16 | 17 | 18 | 19 | 20 | 21 | 12 | 13 | 14 | 15 | 16 | 17 | 18 |
| 20 | 21 | 22 | 23 | 24 | 25 | 26 | 17 | 18 | 19 | 20 | 21 | 22 | 23 | 22 | 23 | 24 | 25 | 26 | 27 | 28 | 19 | 20 | 21 | 22 | 23 | 24 | 25 |
| 27 | 28 | 29 | 30 | 31 | | | 24 | 25 | 26 | 27 | 28 | 29 | 30 | 29 | 30 | 31 | | | | | 26 | 27 | 28 | 29 | 30 | 31 | |
| | | | | | | | | | | | | | | | | | | | | | | | | | | | |

Anreisetag

nach Absprache

Anreisemöglichkeit nach Ostseebad Kühlungsborn-West

Die Anreise kann über die Autobahn von Berlin aus,
oder die neu gebaute A 20 aus Richtung Lübeck benutzt werden.

Nähere Angaben erfolgen bei Abschluss eines Mietvertrages.

Preise

Die Preise enthalten die (etwaig anfallende) Umsatzsteuer und setzen sich wie folgt zusammen aus den je nach Saison variierenden Mietkosten und den verbrauchsabhängigen Neben- und ggf. Zusatzkosten:

Zeitraum

01. Mai. bis 31. Jun. : 60 EUR/Woche
01. Jul. bis 31. Aug. : 67 EUR/Woche
01. Sep. bis 31. Okt. : 60 EUR/Woche

Nebenkosten

Es sind 150,00 Euro Kautions gegen Quittung zu hinterlegen die beim ordnungsgemäßen verlassen

Zusatz

Preis gilt pro Nacht für 2 Personen, incl. Bettwäsche, Handtücher und Benutzung aller vorhandenen technischen Geräte, einschließlich persönliche Betreuung vor Ort. Eine Aufbettung für eine 3. Person ist nicht möglich und wird auch nicht gestattet. Es ist eine 5* FEWO und soll auch als solche behandelt werden.

der FEWO zurück erstattet werden.
Für die Endreinigung sind 35,00 Euro an unsere Be-
treuerin separat zu entrichten.

Die vorgenannten Angaben zu den Konditionen für eine Anmietung stellen lediglich eine saisonale Preisübersicht
und kein konkretes Vermietungsangebot dar. Gerne nenne ich Ihnen auf Anfrage einen Endpreis für eine von Ihnen
angefragte Zeit.

Kontakt

Ansprechpartnerin
Frau Birgit Altmann

Telefon
03342 300638

Telefax
03342211270

Wir sprechen



deutsch

Wir übernehmen keine Haftung für die Richtigkeit der Angaben. Stand: 27.05.2012

URL (Detailansicht): <http://www.ferienwohnungen.de/ferienwohnung/19538/>
URL (dieser Druckansicht): <http://www.ferienwohnungen.de/ferienwohnung/19538/druckansicht/>
URL (PDF-Datei): <http://www.ferienwohnungen.de/ferienwohnung/19538/druckansicht-19538.pdf>