



Wunderschöne große 2-Zimmer-Ferienwohnung im Einfamilienhaus. Bei zwei Vollzahler 3 Kinder bis einschließlich 12 Jahre frei! Seniorenrabatt 10 %!!!



moderne Ferienwohnung

Beschreibung der Ferienwohnung

Unsere behindertenfreundliche Ferienwohnung verfügt über 1 Wohnzimmer (42 Zoll Flachbildschirmfernseher, ausziehbarer Schlafcouch 140x200 cm) mit separater Küche und Essecke, 1 Schlafzimmer (großes Bett 180x200 cm), Flur und Duschbad. Ein Zusatzbett kann im Schlafzimmer aufgestellt werden. Kinderfreundlich mit vielen Spielen, Garten, Schaukel und Tischtennis. Auf Ihrer eigenen Terrasse können Sie den Tag beim Grillen ausklingen lassen, oder sich einfach nur vom erlebnisreichen Tag erholen.

Baujahr: 2007 **Renovierung in:** 2009

Lage von Berlin



Land
Deutschland

Bundesland
Berlin

Stadtteil
Marzahn-Hellersdorf

Ort
12623 Berlin

Straße
Donizettistraße 29

Beschreibung der Umgebung

Die Ferienwohnung liegt, von mehreren Einfamilienhäusern umgeben, in grüner, sehr verkehrsgünstiger Lage. Mit der S-Bahn S5 erreichen Sie in 25 Minuten den Alexanderplatz, das Zentrum von Berlin! Auch ein Multiplexkino, eine Großraumdisco, ein Freibad oder die Müggelberge sind in wenigen Minuten erreichbar. Mehrere Restaurants laden nach einer schönen langen Sightseeing-Tour zum Verweilen ein. - Es gibt viel zu sehen und zu erleben - wir geben Ihnen gerne Tipps und Hinweise.



Außenansicht

Freizeitmöglichkeiten

Bowling, Fitness, Freizeitbad, Nordic-Walking, Radfahren, Sauna, Schwimmen, Shopping, Sightseeing, Tennis, Wandern, Zoo

Zusätzlich

Besonderheiten der Ferienwohnung

 Barrierefrei,  Haustiere nicht gestattet,  Kindgerecht,  Nichtraucher

Urlaubsideen

Langzeitvermieter

Ideal für Langzeitmieter! Rabatt schon ab 2 Wochen Anmietung, pro Monat ab 650,- EURO (Nebensaison Jan.-März sowie Sept.-Nov.). Bitte erfragen Sie den Mietpreis. [Seniorenfreundliche Unterkunft](#)

Senioren erhalten zusätzlich einen Rabatt von 10 Prozent ab 60 Jahre. Behinderten- und Rollstuhl geeignet, somit keine Stufen und alles in guter Griffhöhe. Bitte bei Buchung mit angeben!

Verpflegung

Selbstverpflegung

Zusätzlich

Einkaufsservice - Wir füllen Ihren Kühlschrank nach Ihren Angaben (Bezahlung vor Ort gegen Quittung)

Aufteilung der Ferienwohnung

Personen

max. 5

Wohnfläche

67 qm

Zimmer

- 1 Wohnzimmer
- 1 Schlafzimmer
- 1 Badezimmer
- 1 Küche mit Sitzecke
- 1 Abstellraum
- 1 Flur mit Kleiderschrank

Grundriss



Ausstattung Innen

Extras

Fliegenschutzgitter, Heizung

Schlafbereich

1 Einzelbett, 1 Doppelbett, Bettwäsche vorhanden, Schlafsofa

Küche und Haushaltsgegenstände

4-Zonen Cerankochfeld, Backofen, Bügelbrett, Bügeleisen, Dunstabzugshaube, Einbauküche, Gefrierfach (40 ltr.), Geschirrspüler, Kaffeemaschine, Kühlschrank, Mikrowelle, Staubsauger, Toaster, Wasserkocher

Bad und Sanitär

Duschbad, Föhn, Handtücher vorhanden, WC, Waschmaschine, Wäscheständer

Kinder

1 Kinderbett

Unterhaltung und Kommunikation

CD-Player, DVB-T, DVD-Player, Empfang deutschsprachiger TV-Programme, Fernseher, Internetzugang (DSL), Radio, Spielesammlung, Tischtennis, W-LAN

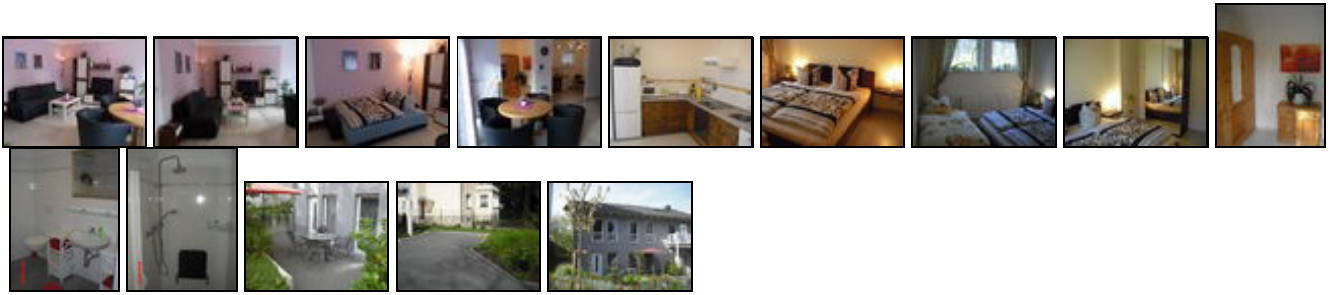
Ausstattung Außen

Garten, Gartenmöbel, Grill, PKW-Stellplatz, Terrasse, Tischtennis

Zusätzlich

Eine Schaukel und ein Kletterturm sind für die Kinder vorhanden!

Bilder



Belegungsplan

(letzte Aktualisierung am 24.05.2012)

frei
 belegt
 keine Angabe

Mai 2012							Juni 2012							Juli 2012							August 2012						
Mo	Di	Mi	Do	Fr	Sa	So	Mo	Di	Mi	Do	Fr	Sa	So	Mo	Di	Mi	Do	Fr	Sa	So	Mo	Di	Mi	Do	Fr	Sa	So
	1	2	3	4	5	6					1	2	3							1			1	2	3	4	5
7	8	9	10	11	12	13	4	5	6	7	8	9	10	2	3	4	5	6	7	8	6	7	8	9	10	11	12
14	15	16	17	18	19	20	11	12	13	14	15	16	17	9	10	11	12	13	14	15	13	14	15	16	17	18	19
21	22	23	24	25	26	27	18	19	20	21	22	23	24	16	17	18	19	20	21	22	20	21	22	23	24	25	26
28	29	30	31				25	26	27	28	29	30		23	24	25	26	27	28	29	27	28	29	30	31		
														30	31												

September 2012							Oktober 2012							November 2012							Dezember 2012						
Mo	Di	Mi	Do	Fr	Sa	So	Mo	Di	Mi	Do	Fr	Sa	So	Mo	Di	Mi	Do	Fr	Sa	So	Mo	Di	Mi	Do	Fr	Sa	So
					1	2	1	2	3	4	5	6	7				1	2	3	4						1	2
3	4	5	6	7	8	9	8	9	10	11	12	13	14	5	6	7	8	9	10	11	3	4	5	6	7	8	9
10	11	12	13	14	15	16	15	16	17	18	19	20	21	12	13	14	15	16	17	18	10	11	12	13	14	15	16
17	18	19	20	21	22	23	22	23	24	25	26	27	28	19	20	21	22	23	24	25	17	18	19	20	21	22	23
24	25	26	27	28	29	30	29	30	31					26	27	28	29	30			24	25	26	27	28	29	30
																					31						

Januar 2013							Februar 2013							März 2013							April 2013						
Mo	Di	Mi	Do	Fr	Sa	So	Mo	Di	Mi	Do	Fr	Sa	So	Mo	Di	Mi	Do	Fr	Sa	So	Mo	Di	Mi	Do	Fr	Sa	So
	1	2	3	4	5	6					1	2	3					1	2	3	1	2	3	4	5	6	7
7	8	9	10	11	12	13	4	5	6	7	8	9	10	4	5	6	7	8	9	10	8	9	10	11	12	13	14
14	15	16	17	18	19	20	11	12	13	14	15	16	17	11	12	13	14	15	16	17	15	16	17	18	19	20	21
21	22	23	24	25	26	27	18	19	20	21	22	23	24	18	19	20	21	22	23	24	22	23	24	25	26	27	28
28	29	30	31				25	26	27	28				25	26	27	28	29	30	31	29	30					

Mai 2013							Juni 2013							Juli 2013							August 2013						
Mo	Di	Mi	Do	Fr	Sa	So	Mo	Di	Mi	Do	Fr	Sa	So	Mo	Di	Mi	Do	Fr	Sa	So	Mo	Di	Mi	Do	Fr	Sa	So
		1	2	3	4	5						1	2	1	2	3	4	5	6	7				1	2	3	4
6	7	8	9	10	11	12	3	4	5	6	7	8	9	8	9	10	11	12	13	14	5	6	7	8	9	10	11
13	14	15	16	17	18	19	10	11	12	13	14	15	16	15	16	17	18	19	20	21	12	13	14	15	16	17	18
20	21	22	23	24	25	26	17	18	19	20	21	22	23	22	23	24	25	26	27	28	19	20	21	22	23	24	25

27	28	29	30	31			24	25	26	27	28	29	30	29	30	31				26	27	28	29	30	31	

Anreisetag

nach Absprache

Anreisemöglichkeit nach Berlin

Vom Berliner Hauptbahnhof erreichen Sie uns in 40 Minuten mit der S-Bahn S5, Station Mahlsdorf. Mit dem Auto vom Berliner Autobahnring (A10) Ausfahrt Hellersdorf (Nr.4) Richtung Berlin (B1/5) fahren. Nach dem Ortseingangsschild Berlin fahren Sie rechts ab in die Landsberger Straße und folgen der Hauptstraße. Nach dem Einbiegen in die Donizettistraße noch ein paar hundert Meter und Sie sind an Ihrem Feriendomizil angekommen. Eine genaue Wegbeschreibung erhalten Sie vor Ihrer Anreise.

Preise

Die Preise enthalten die (etwaig anfallende) Umsatzsteuer und setzen sich wie folgt zusammen aus den je nach Saison variierenden Mietkosten und den verbrauchsabhängigen Neben- und ggf. Zusatzkosten:

Zeitraum

03. Jan. bis 31. Mär. : 50 EUR/Nacht
01. Apr. bis 30. Sep. : 60 EUR/Nacht
01. Okt. bis 19. Dez. : 50 EUR/Nacht
20. Dez. bis 02. Jan. : 75 EUR/Nacht

Zusatz

Für jede weitere Person 10 Euro/Nacht.

3 Kinder bis einschließlich zwölf Jahre bei Belegung mit 2 Vollzahlern frei!

Seniorenrabatt: ab 60 Jahre 10%

Einheit

Die Preise sind gültig für 2 Personen.

Nebenkosten

Endreinigung 30,00 EUR je Aufenthalt.
Inklusiv ist die Nutzung des WLAN-Internet-Anschlusses sowie Telefonate ins deutsche Festnetz. Nebenkosten (Strom, Heizung, Wasser) sowie Kosten für Bettwäsche, Hand- und Geschirrtücher sind im Preis inbegriffen.

Die vorgenannten Angaben zu den Konditionen für eine Anmietung stellen lediglich eine saisonale Preisübersicht und kein konkretes Vermietungsangebot dar. Gerne nenne ich Ihnen auf Anfrage einen Endpreis für eine von Ihnen angefragte Zeit.

Kontakt

Ansprechpartner

Familie Bär

Telefon

+49 (0)30 56 55 33 88

Mobil

+49 (0)151 28 20 00 94

Wir sprechen

 deutsch  englisch

Wir übernehmen keine Haftung für die Richtigkeit der Angaben. Stand: 27.05.2012

URL (Detailansicht): <http://www.ferienwohnungen.de/ferienwohnung/19523/>
URL (dieser Druckansicht): <http://www.ferienwohnungen.de/ferienwohnung/19523/druckansicht/>
URL (PDF-Datei): <http://www.ferienwohnungen.de/ferienwohnung/19523/druckansicht-19523.pdf>