



Urlaub im Oberharzer Naturparadies rund um Hahnenklee in unserer schönen 4 Sterne Ferienwohnung. Erholung für Ihre Gesundheit zu jeder Jahreszeit ...



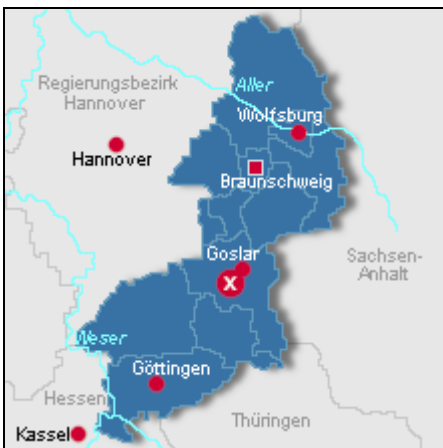
Hausansicht

Beschreibung der Ferienwohnung

Das Apartment Preuß im Haus Montana bietet mit Duschbad eine Fläche von 67m² und hat für bis zu 4 Personen reichlich Platz. Zusätzlich zum großen Schlafzimmer mit Doppelbett haben Sie im gemütlichen Wohnzimmer (31m²) eine große Doppelbettcouch mit Blick in die rustikale Essecke. Von dort kommen Sie direkt in die Küche. Zur Wohnung gehört neben einer kompletten Einbauküche auch eine Waschmaschine und eine Einzelgarage für Ihr Auto oder Motorrad. Genießen Sie den schönen Blick auf den Bocksberg

Baujahr: 1997

Lage von Goslar-Hahnenklee



Land
Deutschland

Bundesland
Niedersachsen

Region
Harz

Ort
38644 Goslar-Hahnenklee

Straße
Hindenburgstraße 2b

Beschreibung der Umgebung

Herrliche Seen, prächtige Wiesen, Wälder und wunderschöne Wanderwege. In Hahnenklee erwartet Sie neben der nordischen Stabkirche auf und am Bocksberg ein Ski- und Bikeparadies mit dem Bikepark Hahnenklee. Das 15 km entfernte Goslar ist UNESCO Weltkulturerbestadt und ist sehr gut zu Fuß zu erreichen. Bummeln Sie in der historischen Altstadt oder besuchen Sie das Bergwerk Weltkulturerbe Rammelsberg. Genießen Sie eine Fahrt mit der Dampfeisenbahn oder erkunden Sie eine Burg, z. B. in Wernigerode.



Kurpark

Freizeitmöglichkeiten

Angeln, Freizeitbad, Kutschfahrten, Mountainbiken, Radfahren, Rodeln, Sauna, Schlittschuhlaufen, Schneeschuhwandern, Schwimmen, Ski-Langlauf, Skifahren, Tretbootverleih, Wandern, Wellness

Besonderheiten der Ferienwohnung

 Skiunterkunft,  Allergikergeeignet,  Haustiere nicht gestattet,  Nichtraucher

Urlaubsideen

Skiunterkunft

5 alpine Pisten (eine beschneit), Kabinenseilbahn Bocksberg 300 m von FeWo entfernt, Rodelbahn (davon 400 m beleuchtet), Präparierte Loipen, Natureis zum Schlittschuhfahren und Eisstock schießen. [Sport- und Aktivurlaub](#)

Wandern in romantischer Umgebung (Liebesbankweg), 1.800 km Mountainbike-Streckennetz der Volksbank Arena Harz, Bikepark Hahnenklee am Bocksberg mit 7 unterschiedlich schwierigen Strecken.

Verpflegung

Selbstverpflegung

Aufteilung der Ferienwohnung





Personen

max. 2

Wohnfläche

67 qm

Zimmer

-  1 Wohnzimmer
-  1 Schlafzimmer
-  1 Badezimmer
-  1 Küche

Ausstattung Innen

Extras

Tresor

Schlafbereich

1 Doppelbett, Bettwäsche auf Anfrage

Küche und Haushaltsgegenstände

4-Plattenherd, Backofen, Bügelbrett, Bügeleisen, Dunstabzugshaube, Eierkocher, Einbauküche, Gefrierfach, Geschirrspüler, Kaffeemaschine, Kühlschrank, Mikrowelle, Mixer, Staubsauger, Toaster, Waschmaschine, Wasserkocher

Bad und Sanitär

Duschbad, Föhn, Handtücher auf Anfrage, Trockner, WC, Waschmaschine, Wäscheständer

Kinder

1 Kinderbett, Kinderhochstuhl

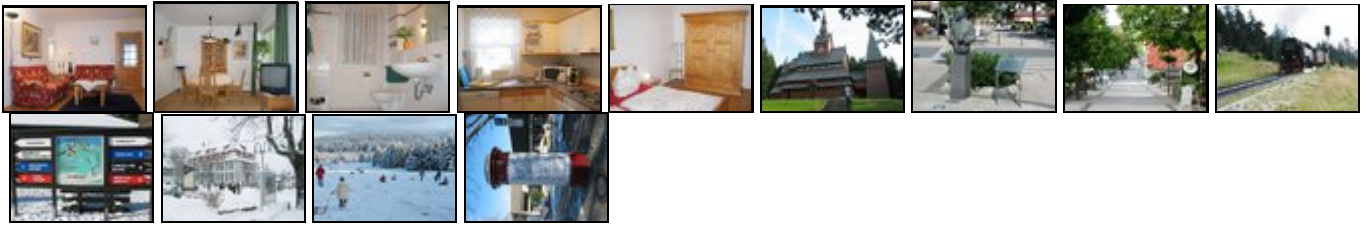
Unterhaltung und Kommunikation

CD-Player, DVD-Player, Empfang deutschsprachiger TV-Programme, Fernseher, HIFI-Anlage, Kabel-TV, Radio, Spielesammlung

Ausstattung Außen

Einzelgarage, Gartenmöbel, Loggia

Bilder



Belegungsplan

(letzte Aktualisierung am 15.05.2012)

frei
 belegt
 keine Angabe

Mai 2012							Juni 2012							Juli 2012							August 2012						
Mo	Di	Mi	Do	Fr	Sa	So	Mo	Di	Mi	Do	Fr	Sa	So	Mo	Di	Mi	Do	Fr	Sa	So	Mo	Di	Mi	Do	Fr	Sa	So
	1	2	3	4	5	6					1	2	3							1			1	2	3	4	5
7	8	9	10	11	12	13	4	5	6	7	8	9	10	2	3	4	5	6	7	8	6	7	8	9	10	11	12
14	15	16	17	18	19	20	11	12	13	14	15	16	17	9	10	11	12	13	14	15	13	14	15	16	17	18	19
21	22	23	24	25	26	27	18	19	20	21	22	23	24	16	17	18	19	20	21	22	20	21	22	23	24	25	26
28	29	30	31				25	26	27	28	29	30		23	24	25	26	27	28	29	27	28	29	30	31		
														30	31												

September 2012							Oktober 2012							November 2012							Dezember 2012						
Mo	Di	Mi	Do	Fr	Sa	So	Mo	Di	Mi	Do	Fr	Sa	So	Mo	Di	Mi	Do	Fr	Sa	So	Mo	Di	Mi	Do	Fr	Sa	So
					1	2	1	2	3	4	5	6	7				1	2	3	4						1	2
3	4	5	6	7	8	9	8	9	10	11	12	13	14	5	6	7	8	9	10	11	3	4	5	6	7	8	9
10	11	12	13	14	15	16	15	16	17	18	19	20	21	12	13	14	15	16	17	18	10	11	12	13	14	15	16
17	18	19	20	21	22	23	22	23	24	25	26	27	28	19	20	21	22	23	24	25	17	18	19	20	21	22	23
24	25	26	27	28	29	30	29	30	31					26	27	28	29	30			24	25	26	27	28	29	30
																					31						

Januar 2013							Februar 2013							März 2013							April 2013						
Mo	Di	Mi	Do	Fr	Sa	So	Mo	Di	Mi	Do	Fr	Sa	So	Mo	Di	Mi	Do	Fr	Sa	So	Mo	Di	Mi	Do	Fr	Sa	So
	1	2	3	4	5	6					1	2	3					1	2	3	1	2	3	4	5	6	7
7	8	9	10	11	12	13	4	5	6	7	8	9	10	4	5	6	7	8	9	10	8	9	10	11	12	13	14
14	15	16	17	18	19	20	11	12	13	14	15	16	17	11	12	13	14	15	16	17	15	16	17	18	19	20	21
21	22	23	24	25	26	27	18	19	20	21	22	23	24	18	19	20	21	22	23	24	22	23	24	25	26	27	28
28	29	30	31				25	26	27	28				25	26	27	28	29	30	31	29	30					

Mai 2013							Juni 2013							Juli 2013							August 2013						
Mo	Di	Mi	Do	Fr	Sa	So	Mo	Di	Mi	Do	Fr	Sa	So	Mo	Di	Mi	Do	Fr	Sa	So	Mo	Di	Mi	Do	Fr	Sa	So
		1	2	3	4	5						1	2	1	2	3	4	5	6	7				1	2	3	4
6	7	8	9	10	11	12	3	4	5	6	7	8	9	8	9	10	11	12	13	14	5	6	7	8	9	10	11
13	14	15	16	17	18	19	10	11	12	13	14	15	16	15	16	17	18	19	20	21	12	13	14	15	16	17	18
20	21	22	23	24	25	26	17	18	19	20	21	22	23	22	23	24	25	26	27	28	19	20	21	22	23	24	25
27	28	29	30	31			24	25	26	27	28	29	30	29	30	31					26	27	28	29	30	31	

Anreisetag

nach Absprache

Anreisemöglichkeit nach Goslar-Hahnenklee

Sie erreichen Hahnenklee von der A7 über die Abfahrt Goslar (B6) durch Goslar auf die B 241 in Richtung Clausthal-Zellerfeld bis Abzweig Hahnenklee oder von der A7 Abfahrt Rhüden über Langelsheim - Abzweig Lautenthal - und von dort Richtung Hahnenklee. Mit der Bahn reisen Sie bis Goslar und von dort mit dem Bus nach Hahnenklee.

Preise

Die Preise enthalten die (etwaig anfallende) Umsatzsteuer und setzen sich wie folgt zusammen aus den je nach Saison variierenden Mietkosten und den verbrauchsabhängigen Neben- und ggf. Zusatzkosten:

Zeitraum

18. Dez. bis 01. Nov.: 47 EUR/Tag

01. Nov. bis 18. Dez.: 32 EUR/Tag

Zusatz

Preise inklusive Endreinigung und Garage.

Kinderbett und Kinderstuhl kostenfrei.

Mehrpriese pro Nacht:

Belegung ab 3 Personen 5 EUR.

Bis zu 6 Übernachtungen 5 EUR

Bis zu 3 Übernachtungen 15 EUR

Einheit

Die Preise sind gültig pro Objekt.

Nebenkosten

Bettwäsche und Handtücher können für 10 EUR pro Person gestellt werden.

Die vorgenannten Angaben zu den Konditionen für eine Anmietung stellen lediglich eine saisonale Preisübersicht und kein konkretes Vermietungsangebot dar. Gerne nenne ich Ihnen auf Anfrage einen Endpreis für eine von Ihnen angefragte Zeit.

Kontakt

Ansprechpartner

Herr Hans-Jürgen Preuß

Telefon

04101/511273

Mobil

0172/4278445

Wir sprechen



deutsch



englisch

Wir übernehmen keine Haftung für die Richtigkeit der Angaben. Stand: 27.05.2012

URL (Detailansicht): <http://www.ferienwohnungen.de/ferienwohnung/19488/>
URL (dieser Druckansicht): <http://www.ferienwohnungen.de/ferienwohnung/19488/druckansicht/>
URL (PDF-Datei): <http://www.ferienwohnungen.de/ferienwohnung/19488/druckansicht-19488.pdf>