



Top ausgestattete moderne 3 Zimmer Ferienwohnung mit einmaligem Panoramablick auf die Olympia-Sprungschanze und die umliegenden Berge. W-LAN kostenlos



Aussenansicht

Beschreibung der Ferienwohnung

Im April 2009 komplett renovierte Wohnung**** ca. 85qm) in gepflegtem Sechsfamilienhaus, in typisch bayrischem Baustil. 3 Zimmer, Küche, Bad mit Whirlwanne, TG-Stellplatz, Skikeller. Heller Wohnraum mit Panoramafenstern. Hochwertige, moderne Einrichtung. Offene Hochglanzküche mit Küchentheke incl. Spülmaschine. Umlaufender, überdachter Süd/Westbalkon mit Blick auf die neue Olympia-Sprungschanze und die umliegenden Berge. Das Objekt wurde vom DTV e.v. mit 4 Sternen klassifiziert.

Baujahr: 1980 **Renovierung in:** 2009

Lage von Garmisch-Partenkirchen



Land
Deutschland

Bundesland
Bayern

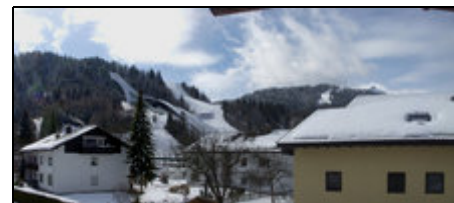
Region
Oberbayern

Ort
82467 Garmisch-Partenkirchen

Straße
Am Gudiberg 2

Beschreibung der Umgebung

Die Wohnung befindet sich in ruhiger Lage im Ortsteil Partenkirchen, in unmittelbarer Nähe zum Olympia-Skistadion. Verschiedene Einkaufsmöglichkeiten für den täglichen Bedarf sind bequem zu Fuß zu erreichen. Die örtlichen Bus- und Skibuslinien (Haltestelle ca. 30m entfernt) können von Ihnen kostenlos und uneingeschränkt genutzt werden. 5 Gehminuten zum Skistadion und zur Talstation Eckbauerbahn mit herrlichen Wandergebieten und dem Kainzenbad. 10 Auto- oder Busminuten zu den Skigebieten.



Ausblick von Wohnzimmer oder Balkon

Freizeitmöglichkeiten

Angeln, Ballooning, Bogenschiessen, Bootstouren, Bowling, Canyoning, Casino, Drachenfliegen, Fallschirmspringen, Fitness, Freizeitbad, Golf, Indoor-Spielhaus, Inline-Skatens, Kanufahren, Kitesurfing, Klettern, Kutschfahrten, Minigolf, Motorbootverleih, Mountainbiken, Nordic-Walking, Paragleiten, Radfahren, Rafting, Reiten, Rodeln, Sauna, Schlittschuhlaufen, Schneeschuhwandern, Schwimmen, Segelbootverleih, Segelfliegen, Segeln, Segelschule, Shopping, Sightseeing, Ski-Langlauf, Skifahren, Snowboarden, Sommer-Rodelbahn, Spielbank, Squash, Surfen, Surfschule, Tauchen, Tauchschule, Tennis, Tretbootverleih, Ultralightfliegen, Wandern, Wellness

Besonderheiten der Ferienwohnung

 Skiunterkunft,  Allergikergerecht,  Haustiere nicht gestattet,  Nichtraucher

Urlaubsideen

Skiunterkunft

Loipen (auch mit Flutlicht) in Fußnähe. Bergbahnen zu den Skigebieten in 10 Minuten mit Auto oder Skibus (Haltestelle vor dem Haus) zu erreichen. Skikeller und Trockenraum vorhanden. [Sport- und Aktivurlaub](#)

Tennisplätze, Schwimmbad und ausgiebige Wander- und Radwanderwege im Umkreis von 300 m. Olympia-Skistadion 200 m entfernt. Verschiedenste Sportmöglichkeiten im Umkreis von 3 km. [Unterkunft in den Bergen](#)

Bergbahn zu Gebiet mit alpinen Wanderwegen 300 m entfernt. Bergbahnen zu hochalpinen Wander- und Klettergebieten bis 3000 m in 10 min mit Auto oder Bus zu erreichen. Höhe der Unterkunft auf ca. 700m.

Verpflegung

Selbstverpflegung

Zusätzlich

Hotels mit Frühstücksbuffet in Fußnähe

Aufteilung der Ferienwohnung

Personen

max. 4

Wohnfläche

85 qm

Zimmer

- 1 Wohnzimmer
- 2 Schlafzimmer
- 1 Badezimmer
- 1 Gäste-WC
- 1 Skikeller
- 1 Wasch- und Trockenkeller

Grundriss



Ausstattung Innen

Extras

Safe

Schlafbereich

2 Einzelbetten, 1 Doppelbett, Bettwäsche vorhanden, Schlafsofa

Küche und Haushaltsgegenstände

4-Zonen Cerankochfeld, Backofen, Bügelbrett, Bügeleisen, Dunstabzugshaube, Eierkocher, Einbauküche, Elektrogrill, Gefrierfach, Geschirrspüler, Kaffeemaschine, Kühlschrank, Mikrowelle, Mixer, Raclette, Sandwichtoaster, Staubsauger, Toaster, Wasserkocher

Bad und Sanitär

Duschbad, Föhn, Handtücher vorhanden, WC, WhirlPool, Wäscheständer

Kinder

1 Kinderbett, Kinderhochstuhl, Steckdosensicherungen

Unterhaltung und Kommunikation

CD-Player, DVB-S, DVB-T, DVD-Player, Empfang deutschsprachiger TV-Programme, Fernseher, HIFI-Anlage, Internetzugang (DSL), Kassettenrekorder, Radio, SAT-Anlage, Spielesammlung, Telefon, W-LAN

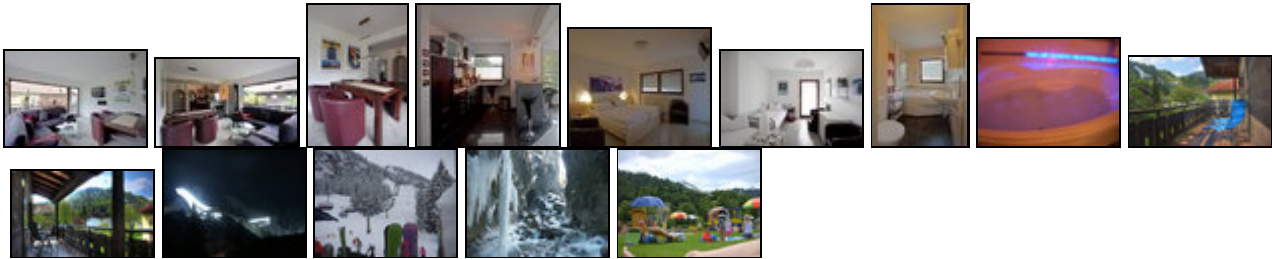
Zusätzlich

Zusätzlicher Flachbildfernseher im Schlafzimmer, Münz-Waschmaschine und Trockner im Keller

Ausstattung Außen

Balkon, Gartenmöbel, Grill, Liegen, Sonnenliegen, Tiefgaragenstellplatz

Bilder



Belegungsplan

(letzte Aktualisierung am 11.05.2012)

frei
 belegt
 keine Angabe

Mai 2012							Juni 2012							Juli 2012							August 2012						
Mo	Di	Mi	Do	Fr	Sa	So	Mo	Di	Mi	Do	Fr	Sa	So	Mo	Di	Mi	Do	Fr	Sa	So	Mo	Di	Mi	Do	Fr	Sa	So
	1	2	3	4	5	6					1	2	3							1			1	2	3	4	5
7	8	9	10	11	12	13	4	5	6	7	8	9	10	2	3	4	5	6	7	8	6	7	8	9	10	11	12
14	15	16	17	18	19	20	11	12	13	14	15	16	17	9	10	11	12	13	14	15	13	14	15	16	17	18	19
21	22	23	24	25	26	27	18	19	20	21	22	23	24	16	17	18	19	20	21	22	20	21	22	23	24	25	26
28	29	30	31				25	26	27	28	29	30		23	24	25	26	27	28	29	27	28	29	30	31		
														30	31												

September 2012							Oktober 2012							November 2012							Dezember 2012						
Mo	Di	Mi	Do	Fr	Sa	So	Mo	Di	Mi	Do	Fr	Sa	So	Mo	Di	Mi	Do	Fr	Sa	So	Mo	Di	Mi	Do	Fr	Sa	So
					1	2	1	2	3	4	5	6	7				1	2	3	4						1	2
3	4	5	6	7	8	9	8	9	10	11	12	13	14	5	6	7	8	9	10	11	3	4	5	6	7	8	9
10	11	12	13	14	15	16	15	16	17	18	19	20	21	12	13	14	15	16	17	18	10	11	12	13	14	15	16
17	18	19	20	21	22	23	22	23	24	25	26	27	28	19	20	21	22	23	24	25	17	18	19	20	21	22	23
24	25	26	27	28	29	30	29	30	31					26	27	28	29	30			24	25	26	27	28	29	30
																					31						

Januar 2013							Februar 2013							März 2013							April 2013						
Mo	Di	Mi	Do	Fr	Sa	So	Mo	Di	Mi	Do	Fr	Sa	So	Mo	Di	Mi	Do	Fr	Sa	So	Mo	Di	Mi	Do	Fr	Sa	So
	1	2	3	4	5	6					1	2	3					1	2	3	1	2	3	4	5	6	7
7	8	9	10	11	12	13	4	5	6	7	8	9	10	4	5	6	7	8	9	10	8	9	10	11	12	13	14
14	15	16	17	18	19	20	11	12	13	14	15	16	17	11	12	13	14	15	16	17	15	16	17	18	19	20	21
21	22	23	24	25	26	27	18	19	20	21	22	23	24	18	19	20	21	22	23	24	22	23	24	25	26	27	28
28	29	30	31				25	26	27	28				25	26	27	28	29	30	31	29	30					

Mai 2013							Juni 2013							Juli 2013							August 2013						
Mo	Di	Mi	Do	Fr	Sa	So	Mo	Di	Mi	Do	Fr	Sa	So	Mo	Di	Mi	Do	Fr	Sa	So	Mo	Di	Mi	Do	Fr	Sa	So
		1	2	3	4	5						1	2	1	2	3	4	5	6	7				1	2	3	4
6	7	8	9	10	11	12	3	4	5	6	7	8	9	8	9	10	11	12	13	14	5	6	7	8	9	10	11
13	14	15	16	17	18	19	10	11	12	13	14	15	16	15	16	17	18	19	20	21	12	13	14	15	16	17	18
20	21	22	23	24	25	26	17	18	19	20	21	22	23	22	23	24	25	26	27	28	19	20	21	22	23	24	25
27	28	29	30	31			24	25	26	27	28	29	30	29	30	31					26	27	28	29	30	31	

Anreisetag

nach Absprache

Anreisemöglichkeit nach Garmisch-Partenkirchen

Mit dem Auto über München auf die A 95 nach Garmisch oder über die A 7 Kempten/Reutte und weiter über Bundesstraße Richtung Garmisch. In Garmisch die B2 Richtung Mittenwald bis zum Abzweig Skistadion, dann die erste Straße links.

Mit dem Zug bis Bahnhof Garmisch und dann mit dem Stadtbus Richtung Skistadion (Haltestelle Wildenauer Straße).

Preise

Die Preise enthalten die (etwaig anfallende) Umsatzsteuer und setzen sich wie folgt zusammen aus den je nach Saison variierenden Mietkosten und den verbrauchsabhängigen Neben- und ggf. Zusatzkosten:

Zeitraum

23. Dez. bis 09. Jan. : 140 EUR/Tag
 10. Jan. bis 14. Feb. : 110 EUR/Tag
 15. Feb. bis 31. Mär. : 130 EUR/Tag
 01. Apr. bis 15. Mai. : 100 EUR/Tag
 16. Mai. bis 23. Jun. : 120 EUR/Tag
 24. Jun. bis 10. Sep. : 130 EUR/Tag
 11. Sep. bis 05. Nov. : 110 EUR/Tag
 06. Nov. bis 20. Dez. : 90 EUR/Tag

Zusatz

Bettwäsche, Handtücher inklusive. Ab einer Aufenthaltsdauer von 7 Übernachtungen Endreinigung inbegriffen.

Einheit

Die Preise sind gültig für 4 Personen.

Nebenkosten

Kurtaxe. Zur Zeit 2 € pro Erw./Tag, Kinder von 6 - 16 Jahren 1,00 € / Tag.
 Endreinigung bei Kurzaufenthalten 60,00 €.
 Mindestaufenthaltsdauer 4 Übernachtungen.

Die vorgenannten Angaben zu den Konditionen für eine Anmietung stellen lediglich eine saisonale Preisübersicht und kein konkretes Vermietungsangebot dar. Gerne nenne ich Ihnen auf Anfrage einen Endpreis für eine von Ihnen angefragte Zeit.

Kontakt

Ansprechpartnerin

Frau Stefanie Baumer

Telefon

08821-50085

Telefax

08821-730701

Mobil

015115338979

Wir sprechen

 deutsch  englisch

Wir übernehmen keine Haftung für die Richtigkeit der Angaben. Stand: 27.05.2012

URL (Detailansicht): <http://www.ferienwohnungen.de/ferienwohnung/19434/>
URL (dieser Druckansicht): <http://www.ferienwohnungen.de/ferienwohnung/19434/druckansicht/>
URL (PDF-Datei): <http://www.ferienwohnungen.de/ferienwohnung/19434/druckansicht-19434.pdf>