



Maritimes Urlaubsflair genießen: Stilvolle Ferienwohnung über zwei Etagen mit Blick aufs Meer in historischem Gebäude, direkt am Fjord gelegenen.



Tolle Ambiente in Sonwik

Beschreibung der Ferienwohnung

Ein luxuriöser Ferientraum am Meer:
Lichtdurchflutete, puristisch modern eingerichtete Wohnung über zwei Etagen mit gehobener Ausstattung und einzigartigem Charme, direkt am Wasser gelegen in Flensburgs 4-Sterne-Marina Sonwik.
Großzügiger Wohnbereich mit Studioküche, 2 Schlafzimmer, 1 Bad/Dusche, 1 Vollbad. Beide Etagen verfügen über separate Eingänge und können wahlweise komplett oder getrennt voneinander angemietet werden. Der Haupteingang liegt im zweiten Stock, Aufzug ist vorhanden.
Renovierung in: 2009

Lage von Flensburg



Land
Deutschland

Bundesland
Schleswig-Holstein

Region
Flensburger Förde, Sonwik

Ort
24944 Flensburg

Straße
Fördepromenade 18

Beschreibung der Umgebung

Die Wohnung befindet sich in einem traditionsreichen Gebäude, charaktervoll saniert, direkt an der Uferpromenade. Aus den auf der Promenade zur Verfügung stehenden Strandkörben genießen Sie den Blick übers Meer und das Nachbarland Dänemark. Als Marina bietet Sonwik Wassersportlern jeden Komfort. Die ansässige Gastronomie verwöhnt Ihren Gaumen mit mediterranen Köstlichkeiten, Einkaufsmöglichkeiten sind in der Nähe vorhanden, die Innenstadt Flensburgs ist in wenigen Minuten erreichbar.



Marina Sonwik direkt vor der Tür

Freizeitmöglichkeiten

Angeln, Ballooning, Bootstouren, Bowling, Casino, FKK, Fallschirmspringen, Fitness, Freizeitbad, Golf, Indoor-Spielhaus, Inline-Skaten, Kanufahren, Kartbahn, Kegeln, Kitesurfing, Kutschfahrten, Meerwasserschwimmbad, Minigolf, Motorbootverleih, Mountainbiken, Nordic-Walking, Radfahren, Reiten, Sauna, Schlittschuhlaufen, Schwimmen, Segelbootverleih, Segeln, Segelschule, Shopping, Sightseeing, Squash, Surfen, Surfschule, Tauchen, Tauchschule, Tennis, Tretbootverleih, Wandern, Wasserski, Weinproben, Wellness

Besonderheiten der Ferienwohnung



Haustiere nicht gestattet

Urlaubsideen

Golfurlaub

Die angenehme Qual der Wahl für alle Golfsportbegeisterten: Innerhalb von nur einer Stunde Autofahrt sind sieben Golfplätze erreichbar, der nächste befindet sich nur 20 Minuten entfernt in Glücksburg. [Langzeitvermieter](#)

Dank hochwertiger Ausstattung fühlen sich unsere Gäste auch über längere Zeiträume bei uns wohl. Die Kombination aus Ruhe und der Nähe zur Innenstadt macht Sonwik zu einem behaglichen Wohnort. [Luxusobjekt](#)

Anspruchsvolle Genießer kommen nicht allein aufgrund der komfortabel eingerichteten Wohnung ins Schwärmen, sondern werden sich zudem in der niveauvollen Umgebung der 4-Sterne Marina wohlfühlen. [Romantische Unterkunft](#)

Perfekt für Verliebte: Umgeben von einer herrlichen Landschaftskulisse lädt dieser Ort zu zahlreichen Unternehmungen ein vom Segeltörn über lange Spaziergänge bis zum Dinner mit Meerblick. [Sport- und Aktivurlaub](#)

Sonwik lässt das Herz jedes Seglers höher schlagen, aber auch für andere sportliche Aktivitäten an frischer Meeresluft ist hier Freiraum von der Fahrradtour über Jogging bis hin zum Golfsport. [Unterkunft mit Meerblick](#)

Das Meer vor der Tür in Sonwik wird dieser Wunsch Wirklichkeit. Die Fensterfronten im lichten Wohnbereich der Ferienwohnung geben so den Blick auf die einmalige, maritime Umgebung frei.

Verpflegung

Selbstverpflegung

Aufteilung der Ferienwohnung

Personen

max. 4

Wohnfläche

110 qm

Zimmer

- 1 Wohnzimmer
- 2 Schlafzimmer
- 2 Badezimmer
- 1 Abstellkammer/HWR

Grundriss



Ausstattung Innen

Schlafbereich

2 Doppelbetten, Bettwäsche vorhanden

Küche und Haushaltsgegenstände

4-Zonen Induktionskochfeld, Backofen, Dunstabzugshaube, Einbauküche, Geschirrspüler, Kaffeemaschine, Kühlschrank, Staubsauger, Toaster, Waschmaschine, Wasserkocher

Bad und Sanitär

Duschbad, Föhn, Handtücher vorhanden, Trockner, Vollbad, WC, Waschmaschine

Kinder

Kinderhochstuhl

Unterhaltung und Kommunikation

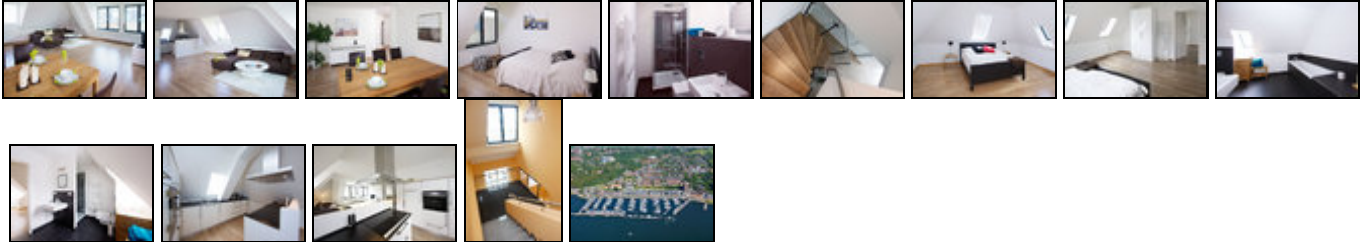
Ausstattung Außen

Fahrradschuppen, PKW-Stellplatz, Sandkiste, Strandkorb

Zusätzlich

Bootsliegeplätze können gesondert gebucht werden die Marina ist gleich vor der Tür.

Bilder



Belegungsplan

(letzte Aktualisierung am 01.05.2012)

 frei
 belegt
 keine Angabe

Mai 2012							Juni 2012							Juli 2012							August 2012						
Mo	Di	Mi	Do	Fr	Sa	So	Mo	Di	Mi	Do	Fr	Sa	So	Mo	Di	Mi	Do	Fr	Sa	So	Mo	Di	Mi	Do	Fr	Sa	So
	1	2	3	4	5	6					1	2	3							1			1	2	3	4	5
7	8	9	10	11	12	13	4	5	6	7	8	9	10	2	3	4	5	6	7	8	6	7	8	9	10	11	12
14	15	16	17	18	19	20	11	12	13	14	15	16	17	9	10	11	12	13	14	15	13	14	15	16	17	18	19
21	22	23	24	25	26	27	18	19	20	21	22	23	24	16	17	18	19	20	21	22	20	21	22	23	24	25	26
28	29	30	31				25	26	27	28	29	30		23	24	25	26	27	28	29	27	28	29	30	31		
														30	31												

September 2012							Oktober 2012							November 2012							Dezember 2012						
Mo	Di	Mi	Do	Fr	Sa	So	Mo	Di	Mi	Do	Fr	Sa	So	Mo	Di	Mi	Do	Fr	Sa	So	Mo	Di	Mi	Do	Fr	Sa	So
					1	2	1	2	3	4	5	6	7				1	2	3	4						1	2
3	4	5	6	7	8	9	8	9	10	11	12	13	14	5	6	7	8	9	10	11	3	4	5	6	7	8	9
10	11	12	13	14	15	16	15	16	17	18	19	20	21	12	13	14	15	16	17	18	10	11	12	13	14	15	16
17	18	19	20	21	22	23	22	23	24	25	26	27	28	19	20	21	22	23	24	25	17	18	19	20	21	22	23
24	25	26	27	28	29	30	29	30	31					26	27	28	29	30			24	25	26	27	28	29	30
																					31						

Januar 2013							Februar 2013							März 2013							April 2013						
Mo	Di	Mi	Do	Fr	Sa	So	Mo	Di	Mi	Do	Fr	Sa	So	Mo	Di	Mi	Do	Fr	Sa	So	Mo	Di	Mi	Do	Fr	Sa	So
	1	2	3	4	5	6					1	2	3					1	2	3	1	2	3	4	5	6	7
7	8	9	10	11	12	13	4	5	6	7	8	9	10	4	5	6	7	8	9	10	8	9	10	11	12	13	14
14	15	16	17	18	19	20	11	12	13	14	15	16	17	11	12	13	14	15	16	17	15	16	17	18	19	20	21
21	22	23	24	25	26	27	18	19	20	21	22	23	24	18	19	20	21	22	23	24	22	23	24	25	26	27	28
28	29	30	31				25	26	27	28				25	26	27	28	29	30	31	29	30					

Mai 2013							Juni 2013							Juli 2013							August 2013						
Mo	Di	Mi	Do	Fr	Sa	So	Mo	Di	Mi	Do	Fr	Sa	So	Mo	Di	Mi	Do	Fr	Sa	So	Mo	Di	Mi	Do	Fr	Sa	So
		1	2	3	4	5						1	2	1	2	3	4	5	6	7				1	2	3	4
6	7	8	9	10	11	12	3	4	5	6	7	8	9	8	9	10	11	12	13	14	5	6	7	8	9	10	11
13	14	15	16	17	18	19	10	11	12	13	14	15	16	15	16	17	18	19	20	21	12	13	14	15	16	17	18
20	21	22	23	24	25	26	17	18	19	20	21	22	23	22	23	24	25	26	27	28	19	20	21	22	23	24	25
27	28	29	30	31			24	25	26	27	28	29	30	29	30	31					26	27	28	29	30	31	

Anreisetag

nach Absprache

Anreisemöglichkeit nach Flensburg

Sie haben neben der Anreise mit dem eigenen PKW (Parkplätze direkt vor dem Gebäude) die Möglichkeit, bequem mit der Bahn anzureisen. Oder aber Sie gehen direkt mit dem eigenen Boot in Sonwik vor Anker.

Preise

Die Preise enthalten die (etwaig anfallende) Umsatzsteuer und setzen sich wie folgt zusammen aus den je nach Saison variierenden Mietkosten und den verbrauchsabhängigen Neben- und ggf. Zusatzkosten:

Zeitraum

05. Apr. bis 31. Mai. : 90 EUR/Nacht
 01. Jun. bis 12. Sep. : 110 EUR/Nacht
 13. Sep. bis 07. Okt. : 90 EUR/Nacht
 08. Okt. bis 24. Okt. : 110 EUR/Nacht
 24. Okt. bis 19. Dez. : 90 EUR/Nacht
 20. Dez. bis 09. Jan. : 110 EUR/Nacht

Zusatz

Preise verstehen sich inkl. Bettwäsche, Handtücher und PKW-Stellplatz

Einheit

Die Preise sind gültig bis 4 Personen.

Nebenkosten

Für die Endreinigung berechnen wir einmalig EUR 40,00

Die vorgenannten Angaben zu den Konditionen für eine Anmietung stellen lediglich eine saisonale Preisübersicht und kein konkretes Vermietungsangebot dar. Gerne nenne ich Ihnen auf Anfrage einen Endpreis für eine von Ihnen angefragte Zeit.

Kontakt

Firma

HOCHZWEI büro für visuelle kommunikation gmbh & co. kg

Ansprechpartner

Herr Felix Worm

Telefon

0461/9097208

Telefax

0461/9097209

Wir sprechen

 deutsch  dänisch  englisch

Wir übernehmen keine Haftung für die Richtigkeit der Angaben. Stand: 27.05.2012

URL (Detailansicht): <http://www.ferienwohnungen.de/ferienwohnung/19399/>
URL (dieser Druckansicht): <http://www.ferienwohnungen.de/ferienwohnung/19399/druckansicht/>
URL (PDF-Datei): <http://www.ferienwohnungen.de/ferienwohnung/19399/druckansicht-19399.pdf>