



Unsere Ferienwohnung befindet sich auf einem Bauernhof am Rande von Auma mit einem großen Garten zum Spielen und entspannen.



Unser Haus - Straßenansicht

### Beschreibung der Ferienwohnung

Die Ferienwohnung ist 91 m<sup>2</sup> groß, befindet sich im 1. OG im 3-Familienhaus. Es sind 2 Schlafzimmer mit Doppelbetten und 1 Kinderzimmer mit Einzelbett vorhanden, wo auch ein Erwachsener schlafen kann. Die Küche, das Bad und das Kinderzimmer wurden neu renoviert. Im Hof befindet sich für die Gäste eine überdachte Terrasse. Im Garten steht ein Trampolin für die Kinder zum Hüpfen bereit. Wir haben auch Tiere, wie Hasen, Hühner, Katze und Hund. Stellplätze für PKW oder Motorrad sind ebenfalls vorhanden, Fahrräder können abgestellt werden.

**Baujahr:** 1800 **Renovierung in:** 1991

### Alle Unterkünfte in diesem Objekt

Unsere Fewo befindet sich im Haupthaus und im Nebengebäude befinden sich unsere beiden neuen Gästezimmer. (Bei Buchung eines Zimmers, kontaktieren Sie uns bitte direkt.)

### Lage von Auma



**Land**  
Deutschland

**Bundesland**  
Thüringen

**Region**  
Thüringer Vogtland

**Ort**  
07955 Auma

**Straße**  
Schleizer Str. 12

### Beschreibung der Umgebung

Unser Ort liegt im schönen Thüringer Vogtland in reizvoller Umgebung von sanften Hügeln, Wäldern, Wiesen und Feldern mit gut ausgebauten Wanderwegen für alle naturbegeisterten Wanderer oder Nordic Walker, denn ganz in unserer Nähe befinden sich die Zeulenroda-, Weida- und Aumatalsperr.

Seit dem 01.09.2012 darf man auch wieder in der Zeulenroda-Talsperre, welche nun "Zeulenrodaer Meer" heißt, baden. In der Zwischenzeit hat sich dort sehr viel für die Gäste getan und ist auf jeden Fall einen Besuch wert.



Unsere Umgebung

### Entfernungen

Flughafen	100 km
Restaurant	100 m
Einkaufsmöglichkeit	300 m
Arzt/Apotheke	100 m
Bahnhof	5 km

### Orte

Zeulenroda 10 km, Schleiz 16 km, Gera 27 km

### Sonstige Entfernungen

Badewelt Waikiki 10 km, Bleilochstausee 25 km,  
Talsperre Zeulenroda 10 km

---

### Freizeitmöglichkeiten

Bootstouren, Bowling, Freizeitbad, Freizeitpark, Kanufahren, Kartbahn, Kegeln, Kutschfahrten, Nordic-Walking, Radfahren, Reiten, Rodeln, Sauna, Schlittschuhlaufen, Schwimmen, Ski-Langlauf, Sommer-Rodelbahn, Wandern, Zoo

#### Zusätzlich

Kletterwald

---

### Besonderheiten der Ferienwohnung

 Haustiere nicht gestattet,  Kinderfreundlich,  Nichtraucher,  WLAN

---

### Urlaubs idee

Motorrad-Urlaub

Abstellmöglichkeit in abschließbarer Garage, Trockenraum, Grillplatz, viele reizvolle Strecken in der Gegend ...

---

### Verpflegung

Selbstverpflegung

#### Zusätzlich

Verkauf von frischen Eiern

---

### Aufteilung der Ferienwohnung

Personen	Zimmer
max. 5	■ 1 Wohnzimmer
	■ 3 Schlafzimmer
	■ 1 Badezimmer
Wohnfläche	■ 1 Küche
91 qm	

---

### Ausstattung Innen

Extras  
Heizung

#### Schlafbereich

1 Einzelbett, 2 Doppelbetten, Bettwäsche vorhanden

#### Küche und Haushaltsgegenstände

4-Zonen Cerankochfeld, Backofen, Dunstabzugshaube, Eierkocher, Einbauküche, Gefrierfach, Geschirrspüler, Kaffeemaschine, Kühlschrank, Mikrowelle, Sandwichtoaster, Toaster, Wasserkocher

#### Bad und Sanitär

Duschbad, Föhn, Handtücher vorhanden, WC

#### Kinder

1 Kinderbett

Unterhaltung und Kommunikation

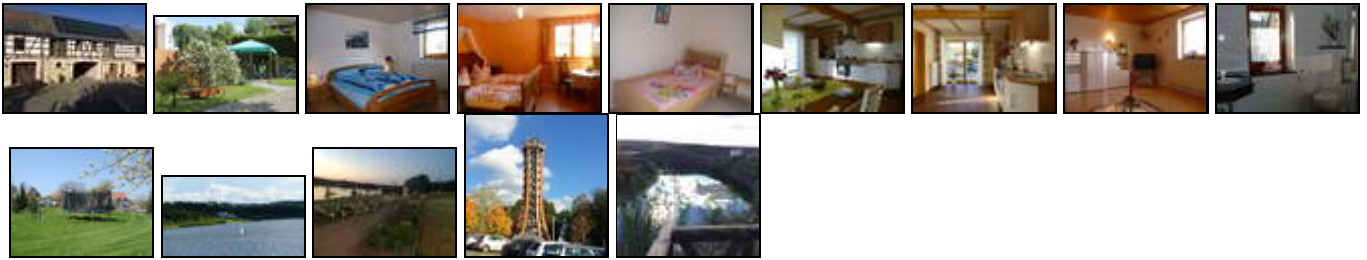
Empfang deutschsprachiger TV-Programme, Fernseher, Radio, SAT-Anlage, Spielesammlung, Internetzugang (WLAN)

**Ausstattung Außen**

Garten, Grill, PKW-Stellplatz, Spielplatz, Terrasse

Zusätzlich  
Trampolin

**Bilder**



**Belegungsplan** (letzte Aktualisierung am 12.09.2017)

keine Angabe 
  frei 
  reserviert 
  belegt 
  nicht verfügbar

September 2017							Oktober 2017							November 2017						
Mo	Di	Mi	Do	Fr	Sa	So	Mo	Di	Mi	Do	Fr	Sa	So	Mo	Di	Mi	Do	Fr	Sa	So
				1	2	3							1			1	2	3	4	5
4	5	6	7	8	9	10	2	3	4	5	6	7	8	6	7	8	9	10	11	12
11	12	13	14	15	16	17	9	10	11	12	13	14	15	13	14	15	16	17	18	19
18	19	20	21	22	23	24	16	17	18	19	20	21	22	20	21	22	23	24	25	26
25	26	27	28	29	30		23	24	25	26	27	28	29	27	28	29	30			
						30	31													
Dezember 2017							Januar 2018							Februar 2018						
Mo	Di	Mi	Do	Fr	Sa	So	Mo	Di	Mi	Do	Fr	Sa	So	Mo	Di	Mi	Do	Fr	Sa	So
				1	2	3	1	2	3	4	5	6	7				1	2	3	4
4	5	6	7	8	9	10	8	9	10	11	12	13	14	5	6	7	8	9	10	11
11	12	13	14	15	16	17	15	16	17	18	19	20	21	12	13	14	15	16	17	18
18	19	20	21	22	23	24	22	23	24	25	26	27	28	19	20	21	22	23	24	25
25	26	27	28	29	30	31	29	30	31				26	27	28					
März 2018							April 2018							Mai 2018						
Mo	Di	Mi	Do	Fr	Sa	So	Mo	Di	Mi	Do	Fr	Sa	So	Mo	Di	Mi	Do	Fr	Sa	So
			1	2	3	4							1		1	2	3	4	5	6
5	6	7	8	9	10	11	2	3	4	5	6	7	8	7	8	9	10	11	12	13
12	13	14	15	16	17	18	9	10	11	12	13	14	15	14	15	16	17	18	19	20
19	20	21	22	23	24	25	16	17	18	19	20	21	22	21	22	23	24	25	26	27
26	27	28	29	30	31		23	24	25	26	27	28	29	28	29	30	31			
						30														

Juni 2018							Juli 2018							August 2018						
Mo	Di	Mi	Do	Fr	Sa	So	Mo	Di	Mi	Do	Fr	Sa	So	Mo	Di	Mi	Do	Fr	Sa	So
				1	2	3						1				1	2	3	4	5
4	5	6	7	8	9	10	2	3	4	5	6	7	8	6	7	8	9	10	11	12
11	12	13	14	15	16	17	9	10	11	12	13	14	15	13	14	15	16	17	18	19
18	19	20	21	22	23	24	16	17	18	19	20	21	22	20	21	22	23	24	25	26
25	26	27	28	29	30		23	24	25	26	27	28	29	27	28	29	30	31		
						30	31													
September 2018							Oktober 2018							November 2018						
Mo	Di	Mi	Do	Fr	Sa	So	Mo	Di	Mi	Do	Fr	Sa	So	Mo	Di	Mi	Do	Fr	Sa	So
					1	2	1	2	3	4	5	6	7				1	2	3	4
3	4	5	6	7	8	9	8	9	10	11	12	13	14	5	6	7	8	9	10	11
10	11	12	13	14	15	16	15	16	17	18	19	20	21	12	13	14	15	16	17	18
17	18	19	20	21	22	23	22	23	24	25	26	27	28	19	20	21	22	23	24	25
24	25	26	27	28	29	30	29	30	31					26	27	28	29	30		
Dezember 2018							Januar 2019							Februar 2019						
Mo	Di	Mi	Do	Fr	Sa	So	Mo	Di	Mi	Do	Fr	Sa	So	Mo	Di	Mi	Do	Fr	Sa	So
					1	2		1	2	3	4	5	6					1	2	3
3	4	5	6	7	8	9	7	8	9	10	11	12	13	4	5	6	7	8	9	10
10	11	12	13	14	15	16	14	15	16	17	18	19	20	11	12	13	14	15	16	17
17	18	19	20	21	22	23	21	22	23	24	25	26	27	18	19	20	21	22	23	24
24	25	26	27	28	29	30	28	29	30	31				25	26	27	28			
31																				

### Anreisetag

nach Absprache

### Anreisemöglichkeit nach Auma

Anreise über die A9 von München kommend Abfahrt Schleiz oder Dittersdorf in Richtung Gera, von Berlin kommend Abfahrt Triptis in Richtung Zeulenroda.

### Saisonpreise

Zeitraum	Preisminimum	jede weitere Nacht	Mindest-aufenthalt
Standard			
01.09.2017 - 01.09.2018	150,00 EUR (3 Nächte)	50,00 EUR	3 Nächte
	inkl. Endreinigung		
	Der Übernachtungspreis gilt bis 2 Personen.		
	Je weitere Person, Aufschlag 8,00 EUR pro Nacht.		
	Anreise: täglich		

### Weitere Informationen

- Kinderermäßigung: 0-10 Jahre frei, 11-15 Jahre 5,00 €/N., ab 16 Jahre 8,00 €/N.
- 1-2 Nächte auf Anfrage (Kurzbucherzuschlag!)
- Monteure auf Anfrage

---

## Kontakt

Ansprechpartner  
Familie Brückner

Telefon  
+49 (0)36626 316898

Telefax  
+49 (0)36626 316899

Mobil  
+49 (0)170 3833599

Wir sprechen

 deutsch  englisch

---

Wir übernehmen keine Haftung für die Richtigkeit der Angaben. Stand: 20.09.2017

---

URL (Detailansicht): <http://www.ferienwohnungen.de/ferienwohnung/19393/>  
URL (dieser Druckansicht): <http://www.ferienwohnungen.de/ferienwohnung/19393/druckansicht/>  
URL (PDF-Datei): <http://www.ferienwohnungen.de/ferienwohnung/19393/druckansicht-19393.pdf>