



Wir laden Sie herzlichst in unser liebevoll restauriertes Hauses H&M in Rehfelde dem, "Grünen Tor zur Märkischen Schweiz" ein ...



Haus H&M

Beschreibung der Ferienwohnung

Die Ferienwohnungen befindet sich in einem liebevoll restaurierten Backsteinhaus, welches die DR-Bahn um 1890 an der Ostbahn errichtete. Die Ferienwohnungen befindet sich, im ersten Stock ist modern eingerichtet, gemütlich und mit allem ausgestattet was Sie für Ihren Aufenthalt benötigen. Unterkunft für mittlere Ansprüche ****-Komfort. Wir sind ein vom Kneipp-Bund e.V. anerkanntes Gästehaus und sind vom Deutschen Tourismusverband mit vier Sternen ausgezeichnet.

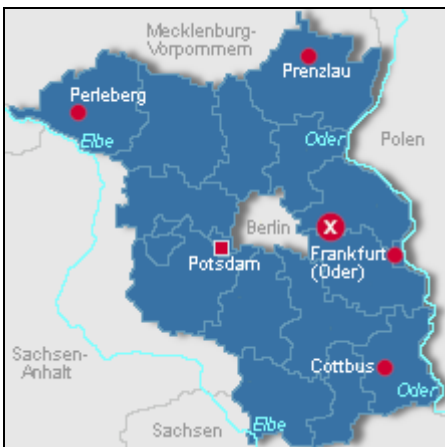
Baujahr: 1895 **Renovierung in:** 2010

Alle Unterkünfte in diesem Objekt

In unserem Haus befinden sich drei Ferienwohnungen, ein Apartment, sowie eine Kellerbar für zirka 30 Personen, zwei Pilgerzelle für müde Pilger und eine Freifläche mit Grill und Feuerstelle. Auch Ihre Haustiere sind bei uns willkommen. Wir unterweisen Sie gerne in den kneippischen Anwendungen und nach einer anstrengenden Wanderung können Sie sich in der Sauna entspannen.

| | | |
|---|-------|-----------------|
| ■ Haus H&M - Pilgerstuben | 24 qm | max. 3 Personen |
| ■ Haus H&M - Apartment | 35 qm | max. 2 Personen |
| ■ Haus H&M - Ferienwohnung I | 38 qm | max. 4 Personen |
| ■ Haus H&M - Ferienwohnung II | 38 qm | max. 4 Personen |
| ■ Haus H&M - Ferienwohnung 3 | 45 qm | max. 4 Personen |

Lage von Rehfelde



Land
Deutschland

Bundesland
Brandenburg

Region
Märkisch Oderland

Ort
15345 Rehfelde

Straße
Bahnhofstr. 26

Beschreibung der Umgebung

Rehfelde befindet sich ca. 30 km östlich von Berlin und ist mit der Regionalbahn NE 26 vom Bahnhof Berlin Lichtenberg in ca. 20 Min. zu erreichen. Sie erreichen von hier aus die Stadt Buckow, das Oderbruch, Bad Freienwalde und ein Schiffshebewerk. Die Mönche und Nonnen des Zisterzienserordens schufen hier mit Geist und Hand über drei Jahrhunderte. Ihre Spuren sind heute noch recht eindrucksvoll zu besichtigen.



Umgebung

Freizeitmöglichkeiten

Bowling, Freizeitbad, Freizeitpark, Golf, Jagen, Kegeln, Klettern, Kutschfahrten, Minigolf, Reiten, Sauna, Schwimmen, Segelfliegen, Shopping, Tretbootverleih, Ultralightfliegen, Zoo

Besonderheiten der Ferienwohnung

 Haustiere auf Anfrage,  Kindgerecht,  Nichtraucher

Urlaubsideen

Gruppenunterkunft

In unserem Haus können 17 Personen schlafen. In der Kellerbar ist für 30 Personen Platz. Bei Gruppen bieten wir Frühstück an. Wanderer aller Art sind gerne gesehen. [Unterkunft für Motorradfahrer](#)

Wir bieten eine Abstellmöglichkeit zur unentgeltlichen Unterbringung der Motorräder über Nacht an. Es gibt eine Trockenmöglichkeit für Kleidung und Ausrüstung. In unserem Haus können 17 Personen schlafen

Verpflegung

Brötchendienst, Frühstück auf Wunsch

Aufteilung der Ferienwohnung

Personen

max. 4

Wohnfläche

45 qm

Zimmer

- 1 Wohnzimmer
- 1 Schlafzimmer
- 1 Badezimmer
- 1 Gäste-WC
- 1 Kellerbar
- 1 Sauna
- 1 Kneippbereich

Grundriss



Ausstattung Innen

Extras

Heizung, Safe, Sauna

Schlafbereich

1 Doppelbett, Bettwäsche vorhanden, Schlafsofa

Küche und Haushaltsgegenstände

2-Zonen Induktionskochfeld, Bügelbrett, Bügeleisen, Gefrierfach, Kaffeemaschine, Kochzeile, Kühlschrank, Staubsauger, Toaster, Waschmaschine, Wasserkocher

Bad und Sanitär

Duschbad, Föhn, Handtücher vorhanden, Trockner, WC, Waschmaschine

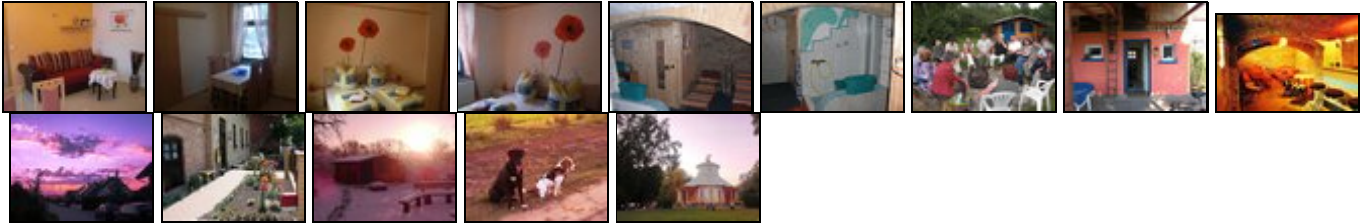
Unterhaltung und Kommunikation

CD-Player, Empfang deutschsprachiger TV-Programme, Fernseher, Internetzugang (ISDN), Kassettenrekorder, Radio, Spielesammlung, Tischfußball

Ausstattung Außen

Außendusche, Fahrradschuppen, Fahrradständer, Fahrräder, Feuerstelle, Garten, Gartenhaus, Gartenmöbel, Grill, Hundezwinger, Liegen, PKW-Stellplatz, Sandkiste, Sonnenliegen, Spielplatz, Strandkorb, Terrasse

Bilder



Belegungsplan

(letzte Aktualisierung am 10.05.2012)

frei
 belegt
 keine Angabe

| Mai 2012 | | | | | | | Juni 2012 | | | | | | | Juli 2012 | | | | | | | August 2012 | | | | | | |
|----------|----|----|----|----|----|----|-----------|----|----|----|----|----|----|-----------|----|----|----|----|----|----|-------------|----|----|----|----|----|----|
| Mo | Di | Mi | Do | Fr | Sa | So | Mo | Di | Mi | Do | Fr | Sa | So | Mo | Di | Mi | Do | Fr | Sa | So | Mo | Di | Mi | Do | Fr | Sa | So |
| | 1 | 2 | 3 | 4 | 5 | 6 | | | | | 1 | 2 | 3 | | | | | | | 1 | | | 1 | 2 | 3 | 4 | 5 |
| 7 | 8 | 9 | 10 | 11 | 12 | 13 | 4 | 5 | 6 | 7 | 8 | 9 | 10 | 2 | 3 | 4 | 5 | 6 | 7 | 8 | 6 | 7 | 8 | 9 | 10 | 11 | 12 |
| 14 | 15 | 16 | 17 | 18 | 19 | 20 | 11 | 12 | 13 | 14 | 15 | 16 | 17 | 9 | 10 | 11 | 12 | 13 | 14 | 15 | 13 | 14 | 15 | 16 | 17 | 18 | 19 |
| 21 | 22 | 23 | 24 | 25 | 26 | 27 | 18 | 19 | 20 | 21 | 22 | 23 | 24 | 16 | 17 | 18 | 19 | 20 | 21 | 22 | 20 | 21 | 22 | 23 | 24 | 25 | 26 |
| 28 | 29 | 30 | 31 | | | | 25 | 26 | 27 | 28 | 29 | 30 | | 23 | 24 | 25 | 26 | 27 | 28 | 29 | 27 | 28 | 29 | 30 | 31 | | |
| | | | | | | | | | | | | | | 30 | 31 | | | | | | | | | | | | |

| September 2012 | | | | | | | Oktober 2012 | | | | | | | November 2012 | | | | | | | Dezember 2012 | | | | | | |
|----------------|----|----|----|----|----|----|--------------|----|----|----|----|----|----|---------------|----|----|----|----|----|----|---------------|----|----|----|----|----|----|
| Mo | Di | Mi | Do | Fr | Sa | So | Mo | Di | Mi | Do | Fr | Sa | So | Mo | Di | Mi | Do | Fr | Sa | So | Mo | Di | Mi | Do | Fr | Sa | So |
| | | | | | 1 | 2 | 1 | 2 | 3 | 4 | 5 | 6 | 7 | | | | 1 | 2 | 3 | 4 | | | | | | 1 | 2 |
| 3 | 4 | 5 | 6 | 7 | 8 | 9 | 8 | 9 | 10 | 11 | 12 | 13 | 14 | 5 | 6 | 7 | 8 | 9 | 10 | 11 | 3 | 4 | 5 | 6 | 7 | 8 | 9 |
| 10 | 11 | 12 | 13 | 14 | 15 | 16 | 15 | 16 | 17 | 18 | 19 | 20 | 21 | 12 | 13 | 14 | 15 | 16 | 17 | 18 | 10 | 11 | 12 | 13 | 14 | 15 | 16 |
| 17 | 18 | 19 | 20 | 21 | 22 | 23 | 22 | 23 | 24 | 25 | 26 | 27 | 28 | 19 | 20 | 21 | 22 | 23 | 24 | 25 | 17 | 18 | 19 | 20 | 21 | 22 | 23 |
| 24 | 25 | 26 | 27 | 28 | 29 | 30 | 29 | 30 | 31 | | | | | 26 | 27 | 28 | 29 | 30 | | | 24 | 25 | 26 | 27 | 28 | 29 | 30 |
| | | | | | | | | | | | | | | | | | | | | | 31 | | | | | | |

| Januar 2013 | | | | | | | Februar 2013 | | | | | | | März 2013 | | | | | | | April 2013 | | | | | | |
|-------------|----|----|----|----|----|----|--------------|----|----|----|----|----|----|-----------|----|----|----|----|----|----|------------|----|----|----|----|----|----|
| Mo | Di | Mi | Do | Fr | Sa | So | Mo | Di | Mi | Do | Fr | Sa | So | Mo | Di | Mi | Do | Fr | Sa | So | Mo | Di | Mi | Do | Fr | Sa | So |
| | 1 | 2 | 3 | 4 | 5 | 6 | | | | | 1 | 2 | 3 | | | | | 1 | 2 | 3 | 1 | 2 | 3 | 4 | 5 | 6 | 7 |
| 7 | 8 | 9 | 10 | 11 | 12 | 13 | 4 | 5 | 6 | 7 | 8 | 9 | 10 | 4 | 5 | 6 | 7 | 8 | 9 | 10 | 8 | 9 | 10 | 11 | 12 | 13 | 14 |
| 14 | 15 | 16 | 17 | 18 | 19 | 20 | 11 | 12 | 13 | 14 | 15 | 16 | 17 | 11 | 12 | 13 | 14 | 15 | 16 | 17 | 15 | 16 | 17 | 18 | 19 | 20 | 21 |
| 21 | 22 | 23 | 24 | 25 | 26 | 27 | 18 | 19 | 20 | 21 | 22 | 23 | 24 | 18 | 19 | 20 | 21 | 22 | 23 | 24 | 22 | 23 | 24 | 25 | 26 | 27 | 28 |
| 28 | 29 | 30 | 31 | | | | 25 | 26 | 27 | 28 | | | | 25 | 26 | 27 | 28 | 29 | 30 | 31 | 29 | 30 | | | | | |
| | | | | | | | | | | | | | | | | | | | | | | | | | | | |

| Mai 2013 | | | | | | | Juni 2013 | | | | | | | Juli 2013 | | | | | | | August 2013 | | | | | | |
|----------|----|----|----|----|----|----|-----------|----|----|----|----|----|----|-----------|----|----|----|----|----|----|-------------|----|----|----|----|----|----|
| Mo | Di | Mi | Do | Fr | Sa | So | Mo | Di | Mi | Do | Fr | Sa | So | Mo | Di | Mi | Do | Fr | Sa | So | Mo | Di | Mi | Do | Fr | Sa | So |
| | | 1 | 2 | 3 | 4 | 5 | | | | | | 1 | 2 | 1 | 2 | 3 | 4 | 5 | 6 | 7 | | | | 1 | 2 | 3 | 4 |
| 6 | 7 | 8 | 9 | 10 | 11 | 12 | 3 | 4 | 5 | 6 | 7 | 8 | 9 | 8 | 9 | 10 | 11 | 12 | 13 | 14 | 5 | 6 | 7 | 8 | 9 | 10 | 11 |
| 13 | 14 | 15 | 16 | 17 | 18 | 19 | 10 | 11 | 12 | 13 | 14 | 15 | 16 | 15 | 16 | 17 | 18 | 19 | 20 | 21 | 12 | 13 | 14 | 15 | 16 | 17 | 18 |
| 20 | 21 | 22 | 23 | 24 | 25 | 26 | 17 | 18 | 19 | 20 | 21 | 22 | 23 | 22 | 23 | 24 | 25 | 26 | 27 | 28 | 19 | 20 | 21 | 22 | 23 | 24 | 25 |
| 27 | 28 | 29 | 30 | 31 | | | 24 | 25 | 26 | 27 | 28 | 29 | 30 | 29 | 30 | 31 | | | | | 26 | 27 | 28 | 29 | 30 | 31 | |
| | | | | | | | | | | | | | | | | | | | | | | | | | | | |

Anreisetag

Über Feiertage und Brückentage ,Mindestbuchung drei Tage. Alles übrige nach Absprache.

Anreisemöglichkeit nach Rehfelde

Rehfelde befindet sich ca. 30 km östlich von Berlin und ist mit der Regionalbahn NE 26 vom Bahnhof Berlin Lichtenberg in ca. 20 Min. zu erreichen. Von der Autobahn A10, Abfahrt Berlin Hellersdorf sind es 10 Km und von der B1/B5 5 Km bis zu uns.

Pilger erreichen uns über den Brandenburger Jakopsweg von der Oder nach Berlin. (Siehe Seite 50.)

Auf dem Abschnitt Müncheberg-Strausberg, bei Garzin.

Preise

Die Preise enthalten die (etwaig anfallende) Umsatzsteuer und setzen sich wie folgt zusammen aus den je nach Saison variierenden Mietkosten und den verbrauchsabhängigen Neben- und ggf. Zusatzkosten:

Zeitraum

24. Dez. bis 02. Jan. : 350 EUR/Woche

03. Jan. bis 23. Dez. : 325 EUR/Woche

Zusatz

Bei Belegung unter einer Woche. Für die erste Nacht 65,00€, jede weitere Nacht 45,00 €

Wochenpreis 325,00€ Feiertage siehe Preise

Preis für 1-2 Personen. Preise und Belegung für Handwerker erfragen Sie bitte telefonisch.

Einheit

Die Preise sind gültig pro Objekt.

Nebenkosten

Kinder unter 12 Jahre Aufbettung kostenlos.

Sauna 10,00€/1-2 Pers. Saunatuch 2,00€/Pers.

Hund groß 5,00€/klein 3,50€/Tag 10,00€ ER

Fahrrad 3,50€/Tag

Die vorgenannten Angaben zu den Konditionen für eine Anmietung stellen lediglich eine saisonale Preisübersicht und kein konkretes Vermietungsangebot dar. Gerne nenne ich Ihnen auf Anfrage einen Endpreis für eine von Ihnen angefragte Zeit.

Kontakt

Firma

Haus H&M

Ansprechpartnerin

Frau Heidrun Mora

Telefon

03343571698


Telefax

03343571692

Mobil

017117132995

Wir sprechen

 deutsch

Wir übernehmen keine Haftung für die Richtigkeit der Angaben. Stand: 27.05.2012

URL (Detailansicht): <http://www.ferienwohnungen.de/ferienwohnung/19300/>
URL (dieser Druckansicht): <http://www.ferienwohnungen.de/ferienwohnung/19300/druckansicht/>
URL (PDF-Datei): <http://www.ferienwohnungen.de/ferienwohnung/19300/druckansicht-19300.pdf>