



Schöne Ferienwohnung in Altleiningen (Landkreis Bad Dürkheim) mitten im Pfälzer Wald und nah der Deutschen Weinstrasse.



Hausansicht

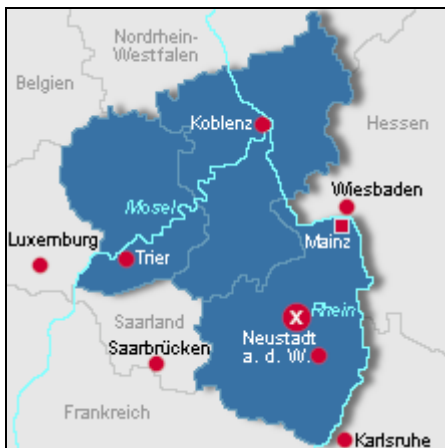
Beschreibung der Ferienwohnung

Die Ferienwohnung liegt in einem ruhigen Wohngebiet, direkt am Waldrand. Die Wohnung bietet Platz für max. 4 Personen und ein Baby/Kleinkind.

Die Wohnung hat 2 Schlafzimmer mit je 1 Doppelbett, 1 Küche mit neuer Einbauküche, 1 Wohnzimmer mit SAT-TV, DVD-Player u. Stereonanlage, 1 Bad mit Dusche, Badewanne u. Bidet. Ein Schlafzimmer hat direkten Zugang zur Terrasse/Garten. Es stehen Gartenmöbel und für die Kinder eine Schaukel, Rutsche und ein Sandkasten zur Verfügung (2500qm umzäunter Garten).

Baujahr: 1986 **Renovierung in:** 2010

Lage von Altleiningen



Land
Deutschland

Bundesland
Rheinland-Pfalz

Region
Pfälzer Wald, Deutsche Weinstrasse

Ort
67317 Altleiningen

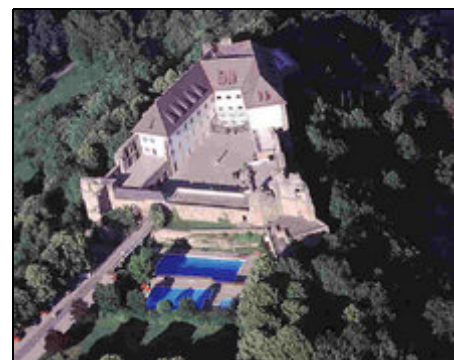
Straße
Bildstockstr. 18

Beschreibung der Umgebung

Viele Ausflugsziele sind mit dem Auto, jedoch auch mit Bus, Bahn oder mit dem Fahrrad in kurzer Zeit erreichbar.

- Freibäder und Hallenbäder
- Minigolfanlage
- Golfplatz
- Kegelbahnen
- Kutschfahrten
- Freizeitparks
- Speiselokale
- Burgen
- Museen
- Schifffahrten auf dem Rhein oder Neckar
- Besuch eines Heimspiels des 1.FC Kaiserslautern
- Nordic Walking Zentrum

und vieles mehr!







Burg Altleiningen mit Schwimmbad

Freizeitmöglichkeiten

Angeln, Casino, Fitness, Freizeitbad, Freizeitpark, Golf, Indoor-Spielhaus, Jagen, Kegeln, Kutschfahrten, Minigolf, Mountainbiken, Nordic-Walking, Radfahren, Reiten, Rodeln, Sauna, Schwimmen, Sightseeing, Spielbank, Squash, Tennis, Thermalbäder, Wandern, Weinproben, Wellness, Zoo

Besonderheiten der Ferienwohnung

 Allergikergerecht,  Haustiere nicht gestattet,  Kindgerecht,  Nichtraucher

Urlaubsideen

Alleinlage - Ruhe

Erholen Sie sich mitten im Pfälzer Wald auf einem Grundstück mit eigenem Baumbestand (2500 qm), lassen Sie Ihre Seele baumeln und hören dem Gezitscher der Vögel zu. [Langzeitvermieter](#)

Gerne können Sie auch einen längeren Urlaub bei uns verbringen und so fast schon zu einem richtigen Pfälzer werden, der Land und Leute für sich entdeckt und die Gegend noch mehr lieben lernt. [Romantische Unterkunft](#)

Romantische Ferienwohnung ruhig inmitten des Pfälzer Waldes, für gemütliche Zweisamkeit mit Blick in die Wälder, im großzügigem Garten mit Liegewiese, für junge Verliebte modern gestaltet. Auf jung Verheiratete warten besondere Überraschungen. [Sport- und Aktivurlaub](#)

Urlaub mitten im Nordic-Walking-Zentrum Leiningerland mit vielen beschilderten Touren. Besuchen Sie ein Fußballspiel auf dem Betzenberg, den Weinstraßen-Marathon oder den Hockenheim-Ring. [Unterkunft für Motorradfahrer](#)

Reizvolle Motorradstrecken, Johanniskreuz KL, Elmsteiner Tal, Lindemannsruhe, Scherrhol im Elsaß, beliebte Bikertreffs, Motorrad-Abstellmöglichkeiten, Motorrad-Werkstatt in der Nähe. [Unterkunft in Weinanbaugebieten](#)

Die Nähe zur Deutschen Weinstraße lädt Sie zu Weinproben, Weinkellerei-Besichtigungen, Spaziergängen in den Reben (Weinlehrpfade) ein. Besuchen Sie die einzigartigen Weinfeste der Pfalz.

Verpflegung

Selbstverpflegung

Aufteilung der Ferienwohnung

Personen	Zimmer
max. 4	<input type="checkbox"/> 1 Wohnzimmer
	<input type="checkbox"/> 2 Schlafzimmer
	<input type="checkbox"/> 1 Badezimmer
	<input type="checkbox"/> 1 Küche
Wohnfläche	
85 qm	

Ausstattung Innen

Extras
Heizung

Schlafbereich
2 Doppelbetten, Bettwäsche vorhanden

Küche und Haushaltsgegenstände
4-Plattenherd, Backofen, Dunstabzugshaube, Einbauküche, Elektrogrill, Gefrierfach, Geschirrspüler, Kaffeemaschine, Kühlschrank, Mikrowelle, Staubsauger, Toaster, Wasserkocher

Bad und Sanitär
Bidet, Duschbad, Föhn, Handtücher vorhanden, Vollbad, WC, Wäscheständer

Kinder
1 Kinderbett, Kinderhochstuhl, Steckdosensicherungen

Unterhaltung und Kommunikation

DVB-S, DVD-Player, Empfang deutschsprachiger TV-Programme, Fernseher, HIFI-Anlage, SAT-Anlage, Spielesammlung

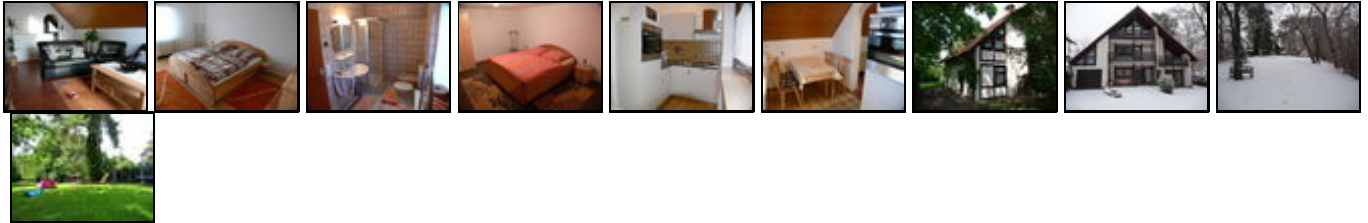
Zusätzlich

CD`s, DVD`s und Bücher vorhanden.

Ausstattung Außen

Balkon, Garten, Gartenmöbel, Grill, PKW-Stellplatz, Sandkiste, Spielplatz, Terrasse

Bilder



Belegungsplan

(letzte Aktualisierung am 17.05.2012)

frei
 belegt
 keine Angabe

Mai 2012							Juni 2012							Juli 2012							August 2012						
Mo	Di	Mi	Do	Fr	Sa	So	Mo	Di	Mi	Do	Fr	Sa	So	Mo	Di	Mi	Do	Fr	Sa	So	Mo	Di	Mi	Do	Fr	Sa	So
	1	2	3	4	5	6					1	2	3							1			1	2	3	4	5
7	8	9	10	11	12	13	4	5	6	7	8	9	10	2	3	4	5	6	7	8	6	7	8	9	10	11	12
14	15	16	17	18	19	20	11	12	13	14	15	16	17	9	10	11	12	13	14	15	13	14	15	16	17	18	19
21	22	23	24	25	26	27	18	19	20	21	22	23	24	16	17	18	19	20	21	22	20	21	22	23	24	25	26
28	29	30	31				25	26	27	28	29	30		23	24	25	26	27	28	29	27	28	29	30	31		
														30	31												

September 2012							Oktober 2012							November 2012							Dezember 2012						
Mo	Di	Mi	Do	Fr	Sa	So	Mo	Di	Mi	Do	Fr	Sa	So	Mo	Di	Mi	Do	Fr	Sa	So	Mo	Di	Mi	Do	Fr	Sa	So
					1	2	1	2	3	4	5	6	7				1	2	3	4						1	2
3	4	5	6	7	8	9	8	9	10	11	12	13	14	5	6	7	8	9	10	11	3	4	5	6	7	8	9
10	11	12	13	14	15	16	15	16	17	18	19	20	21	12	13	14	15	16	17	18	10	11	12	13	14	15	16
17	18	19	20	21	22	23	22	23	24	25	26	27	28	19	20	21	22	23	24	25	17	18	19	20	21	22	23
24	25	26	27	28	29	30	29	30	31					26	27	28	29	30			24	25	26	27	28	29	30
																					31						

Januar 2013							Februar 2013							März 2013							April 2013						
Mo	Di	Mi	Do	Fr	Sa	So	Mo	Di	Mi	Do	Fr	Sa	So	Mo	Di	Mi	Do	Fr	Sa	So	Mo	Di	Mi	Do	Fr	Sa	So
	1	2	3	4	5	6					1	2	3					1	2	3	1	2	3	4	5	6	7
7	8	9	10	11	12	13	4	5	6	7	8	9	10	4	5	6	7	8	9	10	8	9	10	11	12	13	14
14	15	16	17	18	19	20	11	12	13	14	15	16	17	11	12	13	14	15	16	17	15	16	17	18	19	20	21
21	22	23	24	25	26	27	18	19	20	21	22	23	24	18	19	20	21	22	23	24	22	23	24	25	26	27	28
28	29	30	31				25	26	27	28				25	26	27	28	29	30	31	29	30					

Mai 2013							Juni 2013							Juli 2013							August 2013						
Mo	Di	Mi	Do	Fr	Sa	So	Mo	Di	Mi	Do	Fr	Sa	So	Mo	Di	Mi	Do	Fr	Sa	So	Mo	Di	Mi	Do	Fr	Sa	So
		1	2	3	4	5						1	2	1	2	3	4	5	6	7				1	2	3	4
6	7	8	9	10	11	12	3	4	5	6	7	8	9	8	9	10	11	12	13	14	5	6	7	8	9	10	11
13	14	15	16	17	18	19	10	11	12	13	14	15	16	15	16	17	18	19	20	21	12	13	14	15	16	17	18
20	21	22	23	24	25	26	17	18	19	20	21	22	23	22	23	24	25	26	27	28	19	20	21	22	23	24	25
27	28	29	30	31			24	25	26	27	28	29	30	29	30	31					26	27	28	29	30	31	

Anreisetag

nach Absprache

Preise

Die Preise enthalten die (etwaig anfallende) Umsatzsteuer und setzen sich wie folgt zusammen aus den je nach Saison variierenden Mietkosten und den verbrauchsabhängigen Neben- und ggf. Zusatzkosten:

Zeitraum

01. Jan. bis 31. Dez.: 44 EUR/Nacht

Zusatz

Jede weitere Person 8,- €.

Kinder bis 3 Jahre sind frei.

Einheit

Die Preise sind gültig für 2 Personen.

Nebenkosten

Unsere Preise verstehen sich inklusive aller Nebenkosten, lediglich die Endreinigung i.H.v. 20,- € je Aufenthalt muss hinzugerechnet werden.

Gerne unterbreiten wir Ihnen ein individuelles Angebot.

Die vorgenannten Angaben zu den Konditionen für eine Anmietung stellen lediglich eine saisonale Preisübersicht und kein konkretes Vermietungsangebot dar. Gerne nenne ich Ihnen auf Anfrage einen Endpreis für eine von Ihnen angefragte Zeit.

Kontakt

Ansprechpartnerin

Frau Kerstin Böhler

Telefon

06356/5954

Wir sprechen

 deutsch  englisch

Wir übernehmen keine Haftung für die Richtigkeit der Angaben. Stand: 27.05.2012

URL (Detailansicht): <http://www.ferienwohnungen.de/ferienwohnung/19217/>
 URL (dieser Druckansicht): <http://www.ferienwohnungen.de/ferienwohnung/19217/druckansicht/>
 URL (PDF-Datei): <http://www.ferienwohnungen.de/ferienwohnung/19217/druckansicht-19217.pdf>