



Ferienwohnung Villa Catalpa F*****

Sonnige 70 qm NR-Ferienwohnung für 1-4 Gäste, ruhig, Balkon mit Sicht auf Bretzfeld und die Weinlage Lindelberg



Wohnhaus mit Balkon der Ferienwohnung

Beschreibung der Ferienwohnung

Unsere schöne, mit 5 Sternen (DTV) ausgezeichnete Nichtraucher-Ferienwohnung liegt im 1.OG=DG unseres Hauses. Sie ist separat abschließbar, komfortabel und behaglich eingerichtet und sorgfältig ausgestattet und gepflegt. Vom DTV mit ***** für 3 Personen klassifiziert, kann die Ferienwohnung bei Bedarf bis zu 4 Gäste und ein Kleinkind beherbergen.

Unser Haus steht verkehrsgünstig, aber trotzdem ruhig in einem neueren (Zone-30) Wohngebiet.

Wir freuen uns auf unsere Gäste !

Baujahr: 1981 **Renovierung in:** 2010

Lage von Bretzfeld

Land
Deutschland

Bundesland
Baden-Württemberg

Region
Hohenlohekreis

Ort
D-74626 Bretzfeld

Straße
Robert-Mayer-Strasse 4

Beschreibung der Umgebung

Weinberglagen "Lindelberg", "Golberg" und "Verrenberg" ". Tennisplätze, Sportplatz mit Skaterbahn, Reitanlage, Spazier-/Wander-/Radwege. Freibäder, Hallen- und Spaßbäder in der Nähe. Große Kreisstadt Öhringen.

Burgen, Schlösser, Klöster, Fachwerkbauten, Museen, Freilichtbühnen, Hohenloher "Kultursommer", Freizeit-Parks. Besenwirtschaften, Dorf-, Wein- und Sportfeste. Limes. Die Weinbaugemeinde Bretzfeld (12.200 Einwohner) hat gute Einkaufsmöglichkeiten. Bus. Mit der Stadtbahn schnell in Heilbronn



Aussicht auf die Weinlage Lindelberg





Freizeitmöglichkeiten

Angeln, Freizeitbad, Freizeitpark, Golf, Radfahren, Reiten, Sauna, Schwimmen, Shopping, Sightseeing, Tennis, Thermalbäder, Wandern, Weinproben, Wellness, Zoo

Zusätzlich

Besuch von Burgen und Schlössern. Freilicht-Bühnen, Museen, Surfen am Breitenauer See.

Besonderheiten der Ferienwohnung

 Allergikergerecht,  Haustiere nicht gestattet,  Kindgerecht,  Nichtraucher

Urlaubsideen

Langzeitvermieter

Die Ferienwohnung kann durchaus - zum Beispiel mit beruflichem Hintergrund - für einen längeren Zeitraum (günstigere Preise ab 3 Monaten Belegung auf Anfrage) angemietet werden. [Seniorenfreundliche Unterkunft](#)

Ruhige Lage in Zone-30-Wohngebiet. Wir holen unsere Gäste gern vom S4-Stadtbahn-Bahnhof Bretzfeld oder vom Bahnhof Öhringen ab. Gute Einkaufsmöglichkeiten und Gaststätten "zu Fuß" erreichbar. [Unterkunft in Weinanbaugebieten](#)

Besuchen Sie urige "Besen"- und Weinwirtschaften, genießen Sie köstlichen Wein in ausgezeichneten Kellereien, Nehmen Sie an Wein-Wanderungen und Weinfesten teil. Tipp: Weinbaumuseum Pfedelbach

Verpflegung

Selbstverpflegung

Zusätzlich

Sonntags-Brötchendienst (Bäcker-Buben)

Aufteilung der Ferienwohnung

Personen

max. 3

Wohnfläche

70 qm

Zimmer

- 1 Wohnzimmer
- 2 Schlafzimmer
- 1 Badezimmer
- 1 Küche



Ausstattung Innen

Extras

Fußbodenheizung, Safe, Ventilator

Schlafbereich

1 Einzelbett, 1 Doppelbett, Bettwäsche vorhanden, Schlafsofa

Küche und Haushaltsgegenstände

4-Plattenherd, Backofen, Bügelbrett, Bügeleisen, Dunstabzugshaube, Eierkocher, Einbauküche, Gefrierfach, Geschirrspüler, Kaffeemaschine, Kühlschrank, Mikrowelle, Staubsauger, Toaster, Wasserkocher

Bad und Sanitär

Duschbad, Föhn, Handtücher vorhanden, WC, Waschmaschine, WhirlPool, Wäscheständer

Kinder

1 Kinderbett, Kinderhochstuhl, Steckdosensicherungen

Unterhaltung und Kommunikation

CD-Player, DVD-Player, Fernseher, Radio, SAT-Anlage, Spielesammlung

Zusätzlich

Direktwahl-Telefon mit Gebührenzähler und Anrufbeantworter, Bücher, Info-Mappen, keine Federbetten, Laminat- und Fliesenböden, Rauchmelder

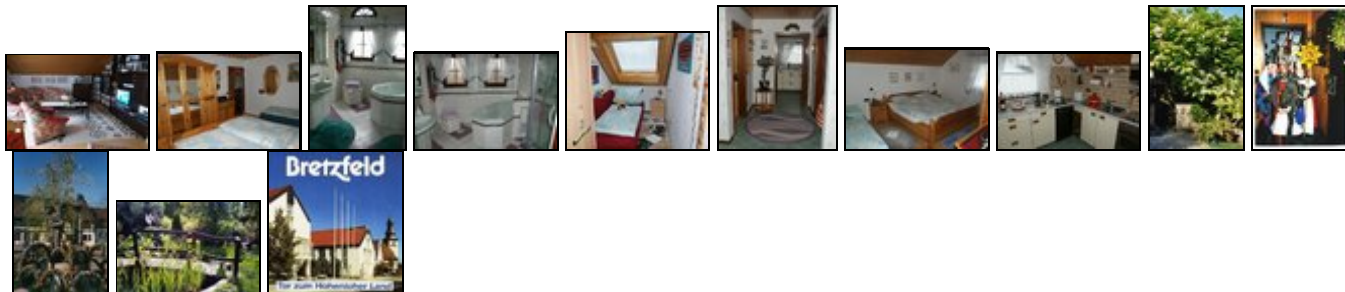
Ausstattung Außen

Balkon, Gartenmöbel, Gartenteich, PKW-Stellplatz

Zusätzlich

Südbalkon mit elektrischer Markise,

Bilder



Anreisetag

nach Absprache

Anreisemöglichkeit nach Bretzfeld

BAB 6 Mannheim-Nürnberg Ausfahrt Nr. 39 "Bretzfeld", ca. 15 Auto-Minuten von Heilbronn.

DB-Station Öhringen, S4-Stadtbahn Bf. Bretzfeld.

Von der Autobahn kommend über Rappach/Steinsfeld nach dem Ortsschild "Bretzfeld" am Raiffeisen-Markt links in die Humboldtstrasse einbiegen, dann rechts in die Siemensstrasse.

Nun nochmal links in die Robert-Mayer-Strasse. Zweites Haus auf rechter Straßenseite.

Anreise ab 13 Uhr, Abreise spät. ca. 11 Uhr.

Bahnreisende: Abholung am Bf. Bretzfeld möglich.

Preise

Die Preise enthalten die (etwaig anfallende) Umsatzsteuer und setzen sich wie folgt zusammen aus den je nach Saison variierenden Mietkosten und den verbrauchsabhängigen Neben- und ggf. Zusatzkosten:

Zeitraum

01. Jan. bis 31. Dez.: 35 EUR/Tag

Einheit

Die Preise sind gültig pro Objekt.

Nebenkosten

Wasser/Gas/Strom/Endreinigung inklusive.

Bettwäschewechsel ca. 2-wöchentlich.

Ohne Bedien-Service.

Telefon € 0,20/Einheit

Whirlpool € 2,50/Bad

Waschmaschine € 2.50/Waschgang

Safeschlüssel-Pfand € 5.00

Zusatz

1-2 Gäste ab mind. 1 Woche € 42/Tg

1-2 Gäste ab 2 Wochen € 38/Tg

1-2 Gäste ab 3 Wochen € 35/Tg

Weiterer Gast € 12/Tg

Ab 4 Tage: Bitte anfragen

Kind bis 12 Jahre im Elternschlafraum ermäßigt

Zahlung bei Anreise/Schlüsselübergabe.

Storno gegen Ausfallentschädigung.

Wir orientieren uns an den Geschäftsbedingungen des Deutschen Hotel- und Gaststättenverbandes

Die vorgenannten Angaben zu den Konditionen für eine Anmietung stellen lediglich eine saisonale Preisübersicht und kein konkretes Vermietungsangebot dar. Gerne nenne ich Ihnen auf Anfrage einen Endpreis für eine von Ihnen angefragte Zeit.

Kontakt

Firma

Ferienwohnung Villa Catalpa

Ansprechpartner

Eheleute Ilse & Eckhard Zils

Telefon

07946/6298

Telefax

07946/6298

Wir sprechen



deutsch

Wir übernehmen keine Haftung für die Richtigkeit der Angaben. Stand: 27.05.2012

URL (Detailansicht): <http://www.ferienwohnungen.de/ferienwohnung/19157/>
URL (dieser Druckansicht): <http://www.ferienwohnungen.de/ferienwohnung/19157/druckansicht/>
URL (PDF-Datei): <http://www.ferienwohnungen.de/ferienwohnung/19157/druckansicht-19157.pdf>