



Berlinflair pur! Stilvolle Altbauwohnung im Szeneviertel Friedrichshain. Ruhig und trotzdem mittendrin ...



Wohnbereich

Beschreibung der Ferienwohnung

Die wunderschöne, frisch sanierte Wohnung (68 qm) bietet Platz für bis zu 4 Personen. Parkett, Stuck, Flügeltür, liebevolle Details und die Großzügigkeit der Räume sorgen für eine angenehme Atmosphäre. Sie liegt ruhig im Erdgeschoss des Seitenflügels mit Blick auf den Innenhof, an den sich eine Grünfläche mit altem Baumbestand anschließt. Ein stilvolles Bad mit Badewanne, eine Wohnküche und ein großer Wohnraum (Schlafsofa 160cm) mit Schlafbereich (Bett 160cm) laden zum Verweilen ein.

Baujahr: 1896 **Renovierung in:** 2010

Lage von Berlin



Land
Deutschland

Bundesland
Berlin

Stadtteil
Friedrichshain-Kreuzberg

Ort
10243 Berlin

Straße
Lasdehner Straße 28

Beschreibung der Umgebung

Ruhig und trotzdem mittendrin: U-Bahn, Straßenbahn und S-Bahn Anschlüsse, sowie der Ostbahnhof befinden sich in unmittelbarer Nähe. Kneipen, Restaurants, Bars und kleine Geschäfte im beliebten Simon-Dach Kiez liegen in Fußweite. Der Alexanderplatz, Ausgangspunkt für viele Sehenswürdigkeiten, mit vielen Einkaufsmöglichkeiten ist nur 3 U-Bahn-Stationen entfernt. Die angrenzenden Stadtteile Prenzlauerberg und Kreuzberg sind ebenfalls schnell mit öffentlichen Verkehrsmitteln zu erreichen!



Fenster zum Hof

Freizeitmöglichkeiten

Bootstouren, Fitness, Freizeitbad, Inline-Skaten, Radfahren, Sauna, Schwimmen, Shopping, Sightseeing, Thermalbäder, Wellness, Zoo

Besonderheiten der Ferienwohnung



Nichtraucher

Verpflegung

Selbstverpflegung

Aufteilung der Ferienwohnung

Personen

max. 4

Wohnfläche

68 qm

Zimmer

■ 1 Badezimmer

■ 1 Wohnküche

■ 1 Wohn-/Schlafraum

Ausstattung Innen

Extras

Heizung

Schlafbereich

1 Doppelbett, Bettwäsche vorhanden, Schlafsofa

Küche und Haushaltsgegenstände

4-Plattenherd, Backofen, Bügeleisen, Espressomaschine, Gefrierfach, Geschirrspüler, Kaffeemaschine, Kochzeile, Kühlschrank, Staubsauger, Toaster, Wasserkocher

Bad und Sanitär

Handtücher vorhanden, Vollbad, WC, Wäscheständer

Kinder

Kinderhochstuhl

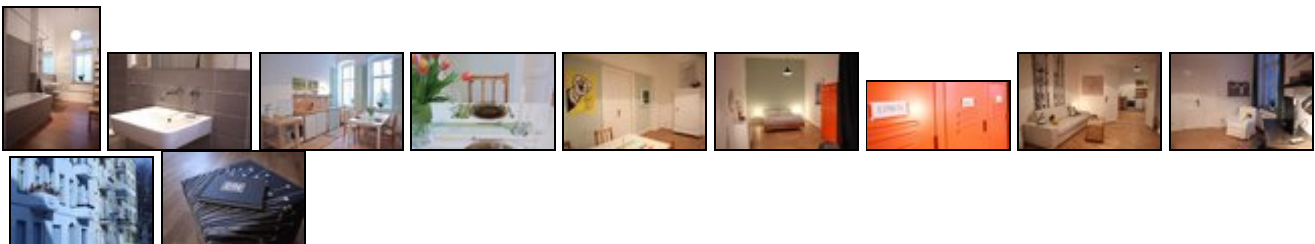
Unterhaltung und Kommunikation

DVB-T, DVD-Player, Empfang deutschsprachiger TV-Programme, Fernseher, Internetzugang (DSL), Radio, W-LAN

Ausstattung Außen

Fahrradständer

Bilder



Belegungsplan

(letzte Aktualisierung am 01.02.2012)

frei
 belegt
 keine Angabe

| Februar 2012 | | | | | | | März 2012 | | | | | | | April 2012 | | | | | | | Mai 2012 | | | | | | |
|--------------|----|----|----|----|----|----|-----------|----|----|----|----|----|----|------------|----|----|----|----|----|----|----------|----|----|----|----|----|----|
| Mo | Di | Mi | Do | Fr | Sa | So | Mo | Di | Mi | Do | Fr | Sa | So | Mo | Di | Mi | Do | Fr | Sa | So | Mo | Di | Mi | Do | Fr | Sa | So |
| | | 1 | 2 | 3 | 4 | 5 | | | | 1 | 2 | 3 | 4 | | | | | | | 1 | | 1 | 2 | 3 | 4 | 5 | 6 |
| 6 | 7 | 8 | 9 | 10 | 11 | 12 | 5 | 6 | 7 | 8 | 9 | 10 | 11 | 2 | 3 | 4 | 5 | 6 | 7 | 8 | 7 | 8 | 9 | 10 | 11 | 12 | 13 |
| 13 | 14 | 15 | 16 | 17 | 18 | 19 | 12 | 13 | 14 | 15 | 16 | 17 | 18 | 9 | 10 | 11 | 12 | 13 | 14 | 15 | 14 | 15 | 16 | 17 | 18 | 19 | 20 |
| 20 | 21 | 22 | 23 | 24 | 25 | 26 | 19 | 20 | 21 | 22 | 23 | 24 | 25 | 16 | 17 | 18 | 19 | 20 | 21 | 22 | 21 | 22 | 23 | 24 | 25 | 26 | 27 |
| 27 | 28 | 29 | | | | | 26 | 27 | 28 | 29 | 30 | 31 | | 23 | 24 | 25 | 26 | 27 | 28 | 29 | 28 | 29 | 30 | 31 | | | |
| | | | | | | | | | | | | | | 30 | | | | | | | | | | | | | |

| Juni 2012 | | | | | | | Juli 2012 | | | | | | | August 2012 | | | | | | | September 2012 | | | | | | |
|-----------|----|----|----|----|----|----|-----------|----|----|----|----|----|----|-------------|----|----|----|----|----|----|----------------|----|----|----|----|----|----|
| Mo | Di | Mi | Do | Fr | Sa | So | Mo | Di | Mi | Do | Fr | Sa | So | Mo | Di | Mi | Do | Fr | Sa | So | Mo | Di | Mi | Do | Fr | Sa | So |
| | | | | 1 | 2 | 3 | | | | | | | 1 | | | 1 | 2 | 3 | 4 | 5 | | | | | | 1 | 2 |
| 4 | 5 | 6 | 7 | 8 | 9 | 10 | 2 | 3 | 4 | 5 | 6 | 7 | 8 | 6 | 7 | 8 | 9 | 10 | 11 | 12 | 3 | 4 | 5 | 6 | 7 | 8 | 9 |
| 11 | 12 | 13 | 14 | 15 | 16 | 17 | 9 | 10 | 11 | 12 | 13 | 14 | 15 | 13 | 14 | 15 | 16 | 17 | 18 | 19 | 10 | 11 | 12 | 13 | 14 | 15 | 16 |
| 18 | 19 | 20 | 21 | 22 | 23 | 24 | 16 | 17 | 18 | 19 | 20 | 21 | 22 | 20 | 21 | 22 | 23 | 24 | 25 | 26 | 17 | 18 | 19 | 20 | 21 | 22 | 23 |
| 25 | 26 | 27 | 28 | 29 | 30 | | 23 | 24 | 25 | 26 | 27 | 28 | 29 | 27 | 28 | 29 | 30 | 31 | | | 24 | 25 | 26 | 27 | 28 | 29 | 30 |
| | | | | | | | 30 | 31 | | | | | | | | | | | | | | | | | | | |

| Oktober 2012 | | | | | | | November 2012 | | | | | | | Dezember 2012 | | | | | | | Januar 2013 | | | | | | |
|--------------|----|----|----|----|----|----|---------------|----|----|----|----|----|----|---------------|----|----|----|----|----|----|-------------|----|----|----|----|----|----|
| Mo | Di | Mi | Do | Fr | Sa | So | Mo | Di | Mi | Do | Fr | Sa | So | Mo | Di | Mi | Do | Fr | Sa | So | Mo | Di | Mi | Do | Fr | Sa | So |
| 1 | 2 | 3 | 4 | 5 | 6 | 7 | | | | 1 | 2 | 3 | 4 | | | | | | 1 | 2 | | 1 | 2 | 3 | 4 | 5 | 6 |
| 8 | 9 | 10 | 11 | 12 | 13 | 14 | 5 | 6 | 7 | 8 | 9 | 10 | 11 | 3 | 4 | 5 | 6 | 7 | 8 | 9 | 7 | 8 | 9 | 10 | 11 | 12 | 13 |
| 15 | 16 | 17 | 18 | 19 | 20 | 21 | 12 | 13 | 14 | 15 | 16 | 17 | 18 | 10 | 11 | 12 | 13 | 14 | 15 | 16 | 14 | 15 | 16 | 17 | 18 | 19 | 20 |
| 22 | 23 | 24 | 25 | 26 | 27 | 28 | 19 | 20 | 21 | 22 | 23 | 24 | 25 | 17 | 18 | 19 | 20 | 21 | 22 | 23 | 21 | 22 | 23 | 24 | 25 | 26 | 27 |
| 29 | 30 | 31 | | | | | 26 | 27 | 28 | 29 | 30 | | | 24 | 25 | 26 | 27 | 28 | 29 | 30 | 28 | 29 | 30 | 31 | | | |
| | | | | | | | | | | | | | | 31 | | | | | | | | | | | | | |

| Februar 2013 | | | | | | | März 2013 | | | | | | | April 2013 | | | | | | | Mai 2013 | | | | | | |
|--------------|----|----|----|----|----|----|-----------|----|----|----|----|----|----|------------|----|----|----|----|----|----|----------|----|----|----|----|----|----|
| Mo | Di | Mi | Do | Fr | Sa | So | Mo | Di | Mi | Do | Fr | Sa | So | Mo | Di | Mi | Do | Fr | Sa | So | Mo | Di | Mi | Do | Fr | Sa | So |
| | | | | 1 | 2 | 3 | | | | | 1 | 2 | 3 | 1 | 2 | 3 | 4 | 5 | 6 | 7 | | | 1 | 2 | 3 | 4 | 5 |
| 4 | 5 | 6 | 7 | 8 | 9 | 10 | 4 | 5 | 6 | 7 | 8 | 9 | 10 | 8 | 9 | 10 | 11 | 12 | 13 | 14 | 6 | 7 | 8 | 9 | 10 | 11 | 12 |
| 11 | 12 | 13 | 14 | 15 | 16 | 17 | 11 | 12 | 13 | 14 | 15 | 16 | 17 | 15 | 16 | 17 | 18 | 19 | 20 | 21 | 13 | 14 | 15 | 16 | 17 | 18 | 19 |
| 18 | 19 | 20 | 21 | 22 | 23 | 24 | 18 | 19 | 20 | 21 | 22 | 23 | 24 | 22 | 23 | 24 | 25 | 26 | 27 | 28 | 20 | 21 | 22 | 23 | 24 | 25 | 26 |
| 25 | 26 | 27 | 28 | | | | 25 | 26 | 27 | 28 | 29 | 30 | 31 | 29 | 30 | | | | | | 27 | 28 | 29 | 30 | 31 | | |
| | | | | | | | | | | | | | | | | | | | | | | | | | | | |

Anreisetag

nach Absprache

Anreisemöglichkeit nach Berlin

Vom Hbf: Mit der S-Bahn zum Alexanderplatz und von dort mit der U5 Richtung Hönow bis Weberwiese oder Frankfurter Tor (3 bzw. 4 Stationen), ca. 350m Fußweg. Vom Ostbahnhof: Bus 240: 3 Stationen bis H Marchlewskistraße, 150m Fußweg. Flughafen Tegel: TXL bis Hauptbahnhof (17 min), weiter wie oben beschrieben Flughafen Schönefeld: RE bis OstBf

(16 min), weiter wie oben beschrieben

Preise

Zeitraum

01. Jan. bis 31. Dez.: 60 EUR/Tag

Einheit

Die Preise sind gültig pro Objekt.

Nebenkosten

Kaution 100 €

Endreinigung 25 €

Zusatz

1-2 Personen 60 € / Nacht 370 € / Woche

3 Personen 70 € / Nacht 430 € / Woche

4 Personen 80 € / Nacht 490 € / Woche

Die Preise gelten für die gesamte Wohnung!

Monatspreise nach Vereinbarung

Mindestbelegung 3 Nächte

Kontakt

Ansprechpartnerin

Frau L. Muhr

Telefon

015111068105

Mobil

015111068105

Wir sprechen



deutsch



englisch

Wir übernehmen keine Haftung für die Richtigkeit der Angaben. Stand: 10.02.2012

URL (Detailansicht): <http://www.ferienwohnungen.de/ferienwohnung/19135/>

URL (dieser Druckansicht): <http://www.ferienwohnungen.de/ferienwohnung/19135/druckansicht/>

URL (PDF-Datei): <http://www.ferienwohnungen.de/ferienwohnung/19135/druckansicht-19135.pdf>