



Helle Ferienwohnung in Tahiche im Herz von Lanzarote. Von hier aus können sie alles schnell erreichen ...



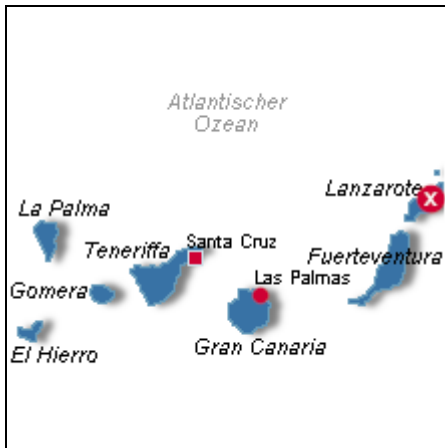
Haus von aussen

Beschreibung der Ferienwohnung

Die Ferienwohnung hat eine große, helle Wohnküche. Von dort aus haben sie den Blick Richtung Fuerteventura. Es gibt ein Doppelbettzimmer u. ein Zweibettzimmer mit jeweiligem Bad(eins mit Dusche u. Badewanne, das andere mit Dusche . Auf der Terrasse haben sie einen Esstisch mit Stühlen und zwei Liegen u. zwei Hängematten. Es gibt eine Stereoanlage u. ein Satellit Fernsehen u. Internetanschluss. Gleich in der Nähe gibt 2 Supermärkte, ein Bar Restaurant, einen Friseur, Schreibwarenladen u. Apotheke

Baujahr: 2000

Lage von Tahiche



Land
Spanien

Urlaubsland
Kanarische Inseln

Region
Lanzarote

Ort
35507 Tahiche

Straße
c/ Jacinto Benavente 5

Beschreibung der Umgebung

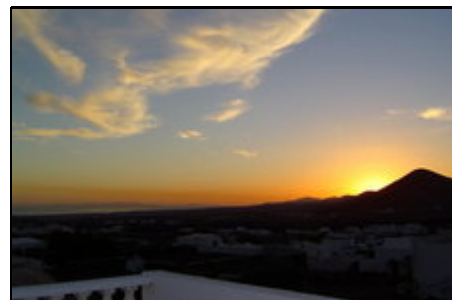
Die Wohnung liegt auf der Anhöhe von Tahiche (Nähe der Kirche) wo sie über die ganze Insel u. bis Fuerteventura sehen können. Costa Teguisse u. Arrecife sind 5 Autominuten entfernt. Sehr zentral gelegen für alle versch. sportlichen Aktivitäten.

Von hier aus ist alles mit dem Auto sehr schnell erreichbar.

Der Golfplatz ist 3 Autominuten entfernt.

Sehr schöne Strände können sie in 5 - 10 Minuten erreichen.

Auch können sie bei uns Therapien u. Massagen haben und auch ärztliche Betreuung.








Blick vom Haus

Freizeitmöglichkeiten

Bootstouren, Drachenfliegen, FKK, Fitness, Golf, Hochseeangelfahrten, Kartbahn, Kitesurfing, Mountainbiken, Paragleiten, Radfahren, Reiten, Schwimmen, Segeln, Shopping, Sightseeing, Surfschule, Tauchen, Tauchschule, Tennis, Wandern, Weinproben, Wellness

Besonderheiten der Ferienwohnung

 Barrierefrei,  Allergikergerecht,  Haustiere nicht gestattet,  Kindgerecht,  Nichtraucher

Urlaubsideen

Golfurlaub

Sie sind von der Ferienwohnung zum Golfplatz in 3 Minuten mit dem Auto. Dort erreichen sie ein schönen angelegten Golfplatz. [Langzeitvermieter](#)

Wenn sie die Ferienwohnung für mehr als 2 Monate buchen reduziert sich der Preis auf 1100€ im Monat. [Sport- und Aktivurlaub](#)

Für Sportler ist die Lage der Ferienwohnung wunderbar. Sie können von hier aus zur Costa Teguisse zum Windsurfen oder zum Strand von Famara zum Wellenreiten u. zum Kitesurfen. Auch für Drachenflieger gut geeignet da sie schnell an ihrem Wind folgen kö

Verpflegung

Selbstverpflegung

Aufteilung der Ferienwohnung

Personen	Zimmer
max. 4	■ 1 Wohnzimmer
	■ 2 Schlafzimmer
	■ 2 Badezimmer
Wohnfläche	■ 1 Wohnküche
120 qm	■ 1 extra Schlafrum

Ausstattung Innen

Schlafbereich

2 Einzelbetten, 2 Doppelbetten, Bettwäsche vorhanden

Küche und Haushaltsgegenstände

4-Zonen Cerankochfeld, Backofen, Bügelbrett, Bügeleisen, Dunstabzugshaube, Einbauküche, Gefrierfach, Kaffeemaschine, Kühlschrank, Mixer, Staubsauger, Waschmaschine

Bad und Sanitär

Duschbad, Föhn, Handtücher vorhanden, Vollbad, WC, Waschmaschine, Wäscheständer

Kinder

1 Kinderbett, Kinderhochstuhl

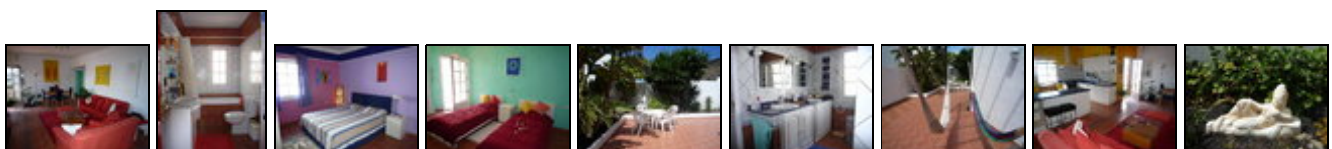
Unterhaltung und Kommunikation

CD-Player, DVD-Player, Fernseher, HIFI-Anlage, Internetzugang (DSL)

Ausstattung Außen

Garten, Gartenmöbel, Liegen, PKW-Stellplatz, Sonnenliegen, Terrasse

Bilder



Belegungsplan

(letzte Aktualisierung am 01.05.2012)

frei
 belegt
 keine Angabe

Mai 2012							Juni 2012							Juli 2012							August 2012						
Mo	Di	Mi	Do	Fr	Sa	So	Mo	Di	Mi	Do	Fr	Sa	So	Mo	Di	Mi	Do	Fr	Sa	So	Mo	Di	Mi	Do	Fr	Sa	So
	1	2	3	4	5	6					1	2	3							1			1	2	3	4	5
7	8	9	10	11	12	13	4	5	6	7	8	9	10	2	3	4	5	6	7	8	6	7	8	9	10	11	12
14	15	16	17	18	19	20	11	12	13	14	15	16	17	9	10	11	12	13	14	15	13	14	15	16	17	18	19
21	22	23	24	25	26	27	18	19	20	21	22	23	24	16	17	18	19	20	21	22	20	21	22	23	24	25	26
28	29	30	31				25	26	27	28	29	30		23	24	25	26	27	28	29	27	28	29	30	31		
														30	31												

September 2012							Oktober 2012							November 2012							Dezember 2012						
Mo	Di	Mi	Do	Fr	Sa	So	Mo	Di	Mi	Do	Fr	Sa	So	Mo	Di	Mi	Do	Fr	Sa	So	Mo	Di	Mi	Do	Fr	Sa	So
					1	2	1	2	3	4	5	6	7				1	2	3	4						1	2
3	4	5	6	7	8	9	8	9	10	11	12	13	14	5	6	7	8	9	10	11	3	4	5	6	7	8	9
10	11	12	13	14	15	16	15	16	17	18	19	20	21	12	13	14	15	16	17	18	10	11	12	13	14	15	16
17	18	19	20	21	22	23	22	23	24	25	26	27	28	19	20	21	22	23	24	25	17	18	19	20	21	22	23
24	25	26	27	28	29	30	29	30	31					26	27	28	29	30			24	25	26	27	28	29	30
																					31						

Januar 2013							Februar 2013							März 2013							April 2013						
Mo	Di	Mi	Do	Fr	Sa	So	Mo	Di	Mi	Do	Fr	Sa	So	Mo	Di	Mi	Do	Fr	Sa	So	Mo	Di	Mi	Do	Fr	Sa	So
	1	2	3	4	5	6					1	2	3					1	2	3	1	2	3	4	5	6	7
7	8	9	10	11	12	13	4	5	6	7	8	9	10	4	5	6	7	8	9	10	8	9	10	11	12	13	14
14	15	16	17	18	19	20	11	12	13	14	15	16	17	11	12	13	14	15	16	17	15	16	17	18	19	20	21
21	22	23	24	25	26	27	18	19	20	21	22	23	24	18	19	20	21	22	23	24	22	23	24	25	26	27	28
28	29	30	31				25	26	27	28				25	26	27	28	29	30	31	29	30					

Mai 2013							Juni 2013							Juli 2013							August 2013						
Mo	Di	Mi	Do	Fr	Sa	So	Mo	Di	Mi	Do	Fr	Sa	So	Mo	Di	Mi	Do	Fr	Sa	So	Mo	Di	Mi	Do	Fr	Sa	So
		1	2	3	4	5						1	2	1	2	3	4	5	6	7				1	2	3	4
6	7	8	9	10	11	12	3	4	5	6	7	8	9	8	9	10	11	12	13	14	5	6	7	8	9	10	11
13	14	15	16	17	18	19	10	11	12	13	14	15	16	15	16	17	18	19	20	21	12	13	14	15	16	17	18
20	21	22	23	24	25	26	17	18	19	20	21	22	23	22	23	24	25	26	27	28	19	20	21	22	23	24	25
27	28	29	30	31			24	25	26	27	28	29	30	29	30	31					26	27	28	29	30	31	

Anreisetag

nach Absprache

Anreisemöglichkeit nach Tahiche

Sie fahren vom Flughafen Richtung Arrecife. Fahren an Playa Honda vorbei u. umfahren Arrecife mit der Umgehungsstraße (Circuvalacion) bis sie nach Orzola oder Ausfahrt Lanzarote Nord ausfahren. Dann fahren sie bis

zum Windspiel von C. Manriques und dann noch bis zum nächsten Kreisverkehr und dort biegen sie rechts ab Richtung "Universidad de Turismo". Diesem Wegweiser folgen sie so lange bis sie an einer Kirche vorbei kommen und dann noch 50 m und dann sehen sie das Haus auf der linken Seite.

Preise

Die Preise enthalten die (etwaig anfallende) Umsatzsteuer und setzen sich wie folgt zusammen aus den je nach Saison variierenden Mietkosten und den verbrauchsabhängigen Neben- und ggf. Zusatzkosten:

Zeitraum

01. Jan. bis 31. Dez.: 300 EUR/Woche

Zusatz

Für Langzeitmieter ist der Mietpreis ab 6 Wochen 1100€
Miete.

Einheit

Die Preise sind gültig pro Objekt.

Nebenkosten

30 EUR Endreinigung

Last Minute

vom 16.05.2012 bis 16.06.2012

Wegen Reiserücktritt gewähren wir 20% Rabatt.

Die vorgenannten Angaben zu den Konditionen für eine Anmietung stellen lediglich eine saisonale Preisübersicht und kein konkretes Vermietungsangebot dar. Gerne nenne ich Ihnen auf Anfrage einen Endpreis für eine von Ihnen angefragte Zeit.

Kontakt

Ansprechpartner

Herr Thomas Stockert

Telefon

0034 928836414

Mobil

0034 659974480

Wir sprechen



deutsch



englisch



spanisch

Wir übernehmen keine Haftung für die Richtigkeit der Angaben. Stand: 27.05.2012

URL (Detailansicht): <http://www.ferienwohnungen.de/ferienwohnung/19133/>

URL (dieser Druckansicht): <http://www.ferienwohnungen.de/ferienwohnung/19133/druckansicht/>

URL (PDF-Datei): <http://www.ferienwohnungen.de/ferienwohnung/19133/druckansicht-19133.pdf>