



In unserer gemütlichen 2 Zi. Nichtraucher-Ferienwohnung in verkehrsgünstiger Lage (unweit S-Bhf Marienfelde) können Sie sich entspannen und erholen.



Ferienwohnung Marienfelde

Beschreibung der Ferienwohnung

Die geräumige 66 m² große allergikerfreundliche Ferienwohnung liegt im 1. Stock einer gepflegten und grünen Wohnanlage.

Sie besteht aus einem gemütlichen Wohnzimmer in dem Sie sich wohlfühlen können.

Einer modern eingerichteten Einbauküche in der Sie gleich frühstücken können.

Einem ruhigen Schlafzimmer mit Doppelbett um neue körperliche Kräfte zu sammeln.

Und einem Badezimmer mit Badewanne und Dusche um sich zu erfrischen.

Siehe die Bilder unten. Sie sprechen mehr als Worte.

Baujahr: 1974 **Renovierung in:** 2007

Lage von Berlin



Land
Deutschland

Bundesland
Berlin

Stadtteil
Tempelhof-Schöneberg

Ort
12279 Berlin

Straße
Maximilian-Kaller Str. 12

Beschreibung der Umgebung

In unserer Wohnanlage befindet sich eine Garage die Sie für Ihren Pkw kostenfrei nutzen können.

7 verschiedene Buslinien mit Anschluß an U- und S-Bahn sind von der Ferienwohnung in ca. 3 Minuten Fußweg zu erreichen. Alle Linien fahren im 10 Minutentakt.

Supermärkte, Bäcker, Post, Cafe, Restaurants, Ärzte und Apotheken sind ebenfalls in ca. 4-5 Minuten Fußweg erreichbar.

Sogar einen alten Dorfkern mit der ältesten Dorfkirche Berlins können Sie in ca. 15 Minuten Fußweg erreichen.



Die älteste Dorfkirche Berlins





Freizeitmöglichkeiten

Angeln, Ballooning, Bogenschiessen, Bootstouren, Bowling, Casino, FKK, Fitness, Freizeitbad, Freizeitpark, Golf, Indoor-Spielhaus, Inline-Skaten, Kanufahren, Kartbahn, Kegeln, Kutschfahrten, Minigolf, Motorbootverleih, Mountainbiken, Nordic-Walking, Radfahren, Reiten, Rodeln, Sauna, Schlittschuhlaufen, Schwimmen, Segelbootverleih, Segeln, Segelschule, Shopping, Spielbank, Squash, Surfen, Surfschule, Tauchen, Tauchschule, Tennis, Thermalbäder, Tretbootverleih, Wandern, Wasserski, Wellness, Zoo

Zusätzlich

Musical, Show, Theater, Oper, Konzerte oder Nachtleben für jeden Geschmack ist etwas dabei.

Besonderheiten der Ferienwohnung

 Allergikergerecht,  Haustiere nicht gestattet,  Kindgerecht,  Nichtraucher

Urlaubsideen

Angelobjekt

Hier in Berlin können Sie am Wannsee und Mügelsee sowie auf an den Flüssen Spree und Havel angeln. [Golfurlaub](#)

Unsere Ferienwohnung liegt ca. 8 Km von den Golfplätzen Wannsee, Golfanlage Großbeeren und Golfclub Gross Kienitz entfernt. [Seniorenfreundliche Unterkunft](#)

Unsere Unterkunft liegt in der ersten Etage und besitzt einen Fahrstuhl. Die Einrichtung der Wohnung ist Senioren freundlich. Die öffentlichen Verkehrsmittel sind ganz in der Nähe. [Sport- und Aktivurlaub](#)

In Berlin können Sie aktiv Sport treiben in unseren zahlreichen Sportstätten oder nehmen Sie an den Veranstaltungen Marathonläufe oder den zahlreichen Bundesligaveranstaltungen teil.

Verpflegung

Selbstverpflegung

Aufteilung der Ferienwohnung

Personen	Zimmer
max. 4	<input type="checkbox"/> 1 Wohnzimmer
	<input type="checkbox"/> 1 Schlafzimmer
	<input type="checkbox"/> 1 Badezimmer
	<input type="checkbox"/> 1 Einbauküche mit Essplatz

Wohnfläche
66 qm

Ausstattung Innen

Extras
Heizung

Schlafbereich

1 Doppelbett, Bettwäsche vorhanden, Schlafsofa

Küche und Haushaltsgegenstände

4-Zonen Cerankochfeld, Backofen, Bügelbrett, Bügeleisen, Dunstabzugshaube, Einbauküche, Elektrogrill, Gefrierfach, Geschirrspüler, Kaffeemaschine, Kühlschrank, Staubsauger, Toaster, Waschmaschine, Wasserkocher

Bad und Sanitär

Duschbad, Föhn, Handtücher vorhanden, Vollbad, WC, Wäscheständer

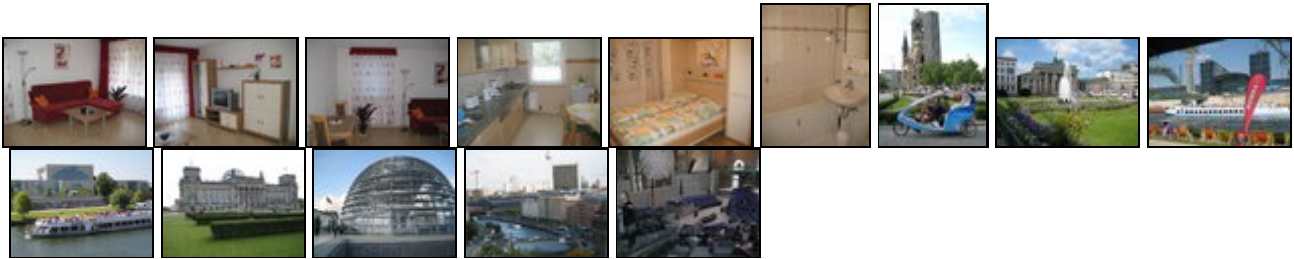
Unterhaltung und Kommunikation

CD-Player, Empfang deutschsprachiger TV-Programme, Fernseher, Radio, SAT-Anlage, Spielesammlung

Ausstattung Außen

Balkon, Doppelgarage, Gartenmöbel, Spielplatz

Bilder



Belegungsplan

(letzte Aktualisierung am 25.05.2012)

frei
 belegt
 keine Angabe

Mai 2012							Juni 2012							Juli 2012							August 2012						
Mo	Di	Mi	Do	Fr	Sa	So	Mo	Di	Mi	Do	Fr	Sa	So	Mo	Di	Mi	Do	Fr	Sa	So	Mo	Di	Mi	Do	Fr	Sa	So
	1	2	3	4	5	6					1	2	3							1			1	2	3	4	5
7	8	9	10	11	12	13	4	5	6	7	8	9	10	2	3	4	5	6	7	8	6	7	8	9	10	11	12
14	15	16	17	18	19	20	11	12	13	14	15	16	17	9	10	11	12	13	14	15	13	14	15	16	17	18	19
21	22	23	24	25	26	27	18	19	20	21	22	23	24	16	17	18	19	20	21	22	20	21	22	23	24	25	26
28	29	30	31				25	26	27	28	29	30		23	24	25	26	27	28	29	27	28	29	30	31		
														30	31												

September 2012							Oktober 2012							November 2012							Dezember 2012						
Mo	Di	Mi	Do	Fr	Sa	So	Mo	Di	Mi	Do	Fr	Sa	So	Mo	Di	Mi	Do	Fr	Sa	So	Mo	Di	Mi	Do	Fr	Sa	So
					1	2	1	2	3	4	5	6	7				1	2	3	4						1	2
3	4	5	6	7	8	9	8	9	10	11	12	13	14	5	6	7	8	9	10	11	3	4	5	6	7	8	9
10	11	12	13	14	15	16	15	16	17	18	19	20	21	12	13	14	15	16	17	18	10	11	12	13	14	15	16
17	18	19	20	21	22	23	22	23	24	25	26	27	28	19	20	21	22	23	24	25	17	18	19	20	21	22	23
24	25	26	27	28	29	30	29	30	31					26	27	28	29	30			24	25	26	27	28	29	30
																					31						

Januar 2013							Februar 2013							März 2013							April 2013						
Mo	Di	Mi	Do	Fr	Sa	So	Mo	Di	Mi	Do	Fr	Sa	So	Mo	Di	Mi	Do	Fr	Sa	So	Mo	Di	Mi	Do	Fr	Sa	So
	1	2	3	4	5	6					1	2	3					1	2	3	1	2	3	4	5	6	7
7	8	9	10	11	12	13	4	5	6	7	8	9	10	4	5	6	7	8	9	10	8	9	10	11	12	13	14
14	15	16	17	18	19	20	11	12	13	14	15	16	17	11	12	13	14	15	16	17	15	16	17	18	19	20	21
21	22	23	24	25	26	27	18	19	20	21	22	23	24	18	19	20	21	22	23	24	22	23	24	25	26	27	28
28	29	30	31				25	26	27	28				25	26	27	28	29	30	31	29	30					

Mai 2013							Juni 2013							Juli 2013							August 2013						
Mo	Di	Mi	Do	Fr	Sa	So	Mo	Di	Mi	Do	Fr	Sa	So	Mo	Di	Mi	Do	Fr	Sa	So	Mo	Di	Mi	Do	Fr	Sa	So
		1	2	3	4	5						1	2	1	2	3	4	5	6	7				1	2	3	4
6	7	8	9	10	11	12	3	4	5	6	7	8	9	8	9	10	11	12	13	14	5	6	7	8	9	10	11
13	14	15	16	17	18	19	10	11	12	13	14	15	16	15	16	17	18	19	20	21	12	13	14	15	16	17	18
20	21	22	23	24	25	26	17	18	19	20	21	22	23	22	23	24	25	26	27	28	19	20	21	22	23	24	25
27	28	29	30	31			24	25	26	27	28	29	30	29	30	31					26	27	28	29	30	31	

Anreisetag

nach Absprache

Anreisemöglichkeit nach Berlin

Mit der Fernbahn bis Hauptbahnhof von dort mit der S-Bahn eine Station bis Friedrichstr., dort umsteigen in die S-Bahn S2 Richtung Blankenfelde und aussteigen S-Bhf Marienfelde.

Mit dem Pkw auf der Autobahn A9 oder A2 bis Dreieck Potsdam, von dort auf der A 10 in Richtung Frankfurt/Oder, bei der Ausfahrt Ludwigsfelde Ost die Autobahn verlassen und auf der Bundesstraße B101 in Richtung Berlin Tempelhof die Fahrt solange fortsetzen bis Sie den Berliner Ortsteil Marienfelde erreichen.

Preise

Die Preise enthalten die (etwaig anfallende) Umsatzsteuer und setzen sich wie folgt zusammen aus den je nach Saison variierenden Mietkosten und den verbrauchsabhängigen Neben- und ggf. Zusatzkosten:

Zeitraum

01. Jan. bis 31. Jan. : 49 EUR/Tag

01. Feb. bis 31. Dez.: 55 EUR/Tag

Zusatz

Jede weitere Person 8,00 € / Übernachtung

Rabatt bei 10 Übernachtungen und mehr.

Einheit

Die Preise sind gültig für 2 Personen.

Nebenkosten

Keine weiteren Nebenkosten

Mindestmietzeit: 3 Übernachtungen

Die vorgenannten Angaben zu den Konditionen für eine Anmietung stellen lediglich eine saisonale Preisübersicht und kein konkretes Vermietungsangebot dar. Gerne nenne ich Ihnen auf Anfrage einen Endpreis für eine von Ihnen angefragte Zeit.

Kontakt

Ansprechpartner

Herr Bernd Kricke

Telefon

030 7 21 51 21

Wir sprechen

 deutsch  englisch

Wir übernehmen keine Haftung für die Richtigkeit der Angaben. Stand: 27.05.2012

URL (Detailansicht): <http://www.ferienwohnungen.de/ferienwohnung/19125/>
 URL (dieser Druckansicht): <http://www.ferienwohnungen.de/ferienwohnung/19125/druckansicht/>
 URL (PDF-Datei): <http://www.ferienwohnungen.de/ferienwohnung/19125/druckansicht-19125.pdf>