



Die Ferienwohnung liegt in dörflicher Lage auf einem Bauernhof umgeben von einem idyllischen Grundstück mit großer Teichanlage unweit der Schlei.



Wohnhaus

### Beschreibung der Ferienwohnung

Die Ferienwohnung "Am Park" liegt auf einem vollbewirtschafteten Bauernhof. Ausstattung: 80 qm Wohnfläche, 10000 qm Grundstück, Terrasse, Betten in Kombination bis 5 Personen, Sat-TV, Musikanlage, Waschmaschine und Trockner nach Absprache, Einbauküche, Kühlschrank 1x Dusche/WC, Abstellmöglichkeiten für Pkw, Motorrad sowie Fahrräder, kostenlose Leihfahrräder, Kinderspielgeräte, Streichelzoo, Angelmöglichkeit, Gartenmöbel und Grill, die Ihnen zur freien Verfügung stehen, runden die Ausstattung ab.

**Baujahr:** 1910 **Renovierung in:** 2006

### Lage von Rabenkirchen



#### Land

Deutschland

#### Bundesland

Schleswig-Holstein

#### Region

Angeln, Schlei, Ostsee

#### Ort

24407 Rabenkirchen

#### Straße

Dorfstr. 1

### Beschreibung der Umgebung

Rabenkirchen, inmitten der schönen Landschaft Angeln gelegen bietet eine Vielzahl von interessanten Besichtigungszielen. Die Ostsee ist in 10 Minuten zu erreichen, die Schlei in 5 Minuten, eine Fördelandschaft mit zahlreichen Bade-, Angel- und Wassersportmöglichkeiten. In der nahen Umgebung befinden sich ein Ponyhof, ein Golfplatz und ein Restaurant. Die nächsten Städte sind Kappeln (6 km), Ostseebad Damp (18 km), Schleswig (25 km) und Eckernförde (26 km).



Garten und Teichanlage mit Insel

### Freizeitmöglichkeiten

Angeln, Bootstouren, Bowling, FKK, Fitness, Freizeitbad, Freizeitpark, Golf, Hochseeangelfahrten, Indoor-Spielhaus, Inline-Skaten, Kanufahren, Kartbahn, Kegeln, Klettern, Meerwasserschwimmbad, Minigolf, Motorbootverleih, Mountainbiken, Nordic-Walking, Radfahren, Reiten, Sauna, Schlittschuhlaufen, Schwimmen, Segelbootverleih, Segeln, Segelschule, Shopping, Sightseeing, Sommer-Rodelbahn, Squash, Surfen, Surfschule, Tauchen, Tauchschule, Tretbootverleih, Wandern, Wasserski, Wattwandern, Wellness, Zoo

---

## Besonderheiten der Ferienwohnung

 Haustiere auf Anfrage,  Kindgerecht,  Nichtraucher

---

## Urlaubsideen

Alleinlage - Ruhe

Echte Alleinlage, keine Nachbarn. sehr großes Grundstück auf dem es immer eine Ecke gibt in die man sich zurückziehen und relaxen kann. [Angelobjekt](#)

Eigener Angelteich mit Besatz von Aal bis Zander vorhanden (Angeln gratis, Fischentnahme gegen Gebühr). Ostseefjord Schlei sowie diverse andere interessante Angelseen in direkter Nähe. Hochseeangeln und Brandungsangeln auf der Ostsee. [Golfurlaub](#)

Unmittelbare Nähe zu einem neuen und schön gepflegten Golfplatz, bequem zu Fuß zu erreichen. [Urlaub/Ferien auf dem Bauernhof](#)

Voll bewirtschafteter Betrieb mit Ackerbau und Schweinemast, sowie diverser anderer Haustiere. Mitfahren auf dem Trecker, Stallbesichtigung und Familienanschluss.

---

## Verpflegung

Brötchendienst, Frühstück auf Wunsch, Selbstverpflegung

---

## Aufteilung der Ferienwohnung

Personen	Zimmer
max. 5	■ 1 Wohnzimmer ■ 2 Schlafzimmer ■ 1 Badezimmer
Wohnfläche	■ 1 Küche ■ 1 Flur (seperater Eingang)
80 qm	

---

## Ausstattung Innen

Extras  
Heizung

Schlafbereich  
3 Einzelbetten, 1 Doppelbett, Bettwäsche vorhanden

Küche und Haushaltsgegenstände  
4-Plattenherd, Backofen, Brotmaschine, Einbauküche, Gefrierfach, Kaffeemaschine, Kühlschrank, Mixer, Staubsauger, Toaster, Wasserkocher

Bad und Sanitär  
Duschbad, Handtücher vorhanden, WC

Kinder  
1 Kinderbett, Kinderhochstuhl, Treppenschutzgitter

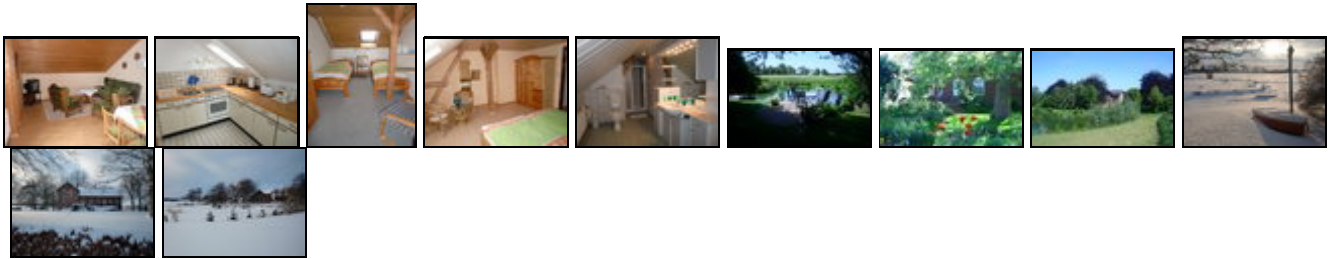
Unterhaltung und Kommunikation  
Dart, Empfang deutschsprachiger TV-Programme, Fernseher, HIFI-Anlage, Radio, SAT-Anlage, Spielesammlung

---

## Ausstattung Außen

Fahrradschuppen, Fahrräder, Feuerstelle, Garten, Gartenmöbel, Gartenteich, Grill, Liegen, PKW-Stellplatz, Räucherofen, Sonnenliegen, Spielplatz, Terrasse

**Bilder**



**Belegungsplan**

(letzte Aktualisierung am 18.07.2011)

frei
  belegt
  keine Angabe

Mai 2012							Juni 2012							Juli 2012							August 2012						
Mo	Di	Mi	Do	Fr	Sa	So	Mo	Di	Mi	Do	Fr	Sa	So	Mo	Di	Mi	Do	Fr	Sa	So	Mo	Di	Mi	Do	Fr	Sa	So
	1	2	3	4	5	6					1	2	3							1			1	2	3	4	5
7	8	9	10	11	12	13	4	5	6	7	8	9	10	2	3	4	5	6	7	8	6	7	8	9	10	11	12
14	15	16	17	18	19	20	11	12	13	14	15	16	17	9	10	11	12	13	14	15	13	14	15	16	17	18	19
21	22	23	24	25	26	27	18	19	20	21	22	23	24	16	17	18	19	20	21	22	20	21	22	23	24	25	26
28	29	30	31				25	26	27	28	29	30		23	24	25	26	27	28	29	27	28	29	30	31		
														30	31												

September 2012							Oktober 2012							November 2012							Dezember 2012						
Mo	Di	Mi	Do	Fr	Sa	So	Mo	Di	Mi	Do	Fr	Sa	So	Mo	Di	Mi	Do	Fr	Sa	So	Mo	Di	Mi	Do	Fr	Sa	So
					1	2	1	2	3	4	5	6	7				1	2	3	4						1	2
3	4	5	6	7	8	9	8	9	10	11	12	13	14	5	6	7	8	9	10	11	3	4	5	6	7	8	9
10	11	12	13	14	15	16	15	16	17	18	19	20	21	12	13	14	15	16	17	18	10	11	12	13	14	15	16
17	18	19	20	21	22	23	22	23	24	25	26	27	28	19	20	21	22	23	24	25	17	18	19	20	21	22	23
24	25	26	27	28	29	30	29	30	31					26	27	28	29	30			24	25	26	27	28	29	30
																					31						

Januar 2013							Februar 2013							März 2013							April 2013						
Mo	Di	Mi	Do	Fr	Sa	So	Mo	Di	Mi	Do	Fr	Sa	So	Mo	Di	Mi	Do	Fr	Sa	So	Mo	Di	Mi	Do	Fr	Sa	So
	1	2	3	4	5	6					1	2	3					1	2	3	1	2	3	4	5	6	7
7	8	9	10	11	12	13	4	5	6	7	8	9	10	4	5	6	7	8	9	10	8	9	10	11	12	13	14
14	15	16	17	18	19	20	11	12	13	14	15	16	17	11	12	13	14	15	16	17	15	16	17	18	19	20	21
21	22	23	24	25	26	27	18	19	20	21	22	23	24	18	19	20	21	22	23	24	22	23	24	25	26	27	28
28	29	30	31				25	26	27	28				25	26	27	28	29	30	31	29	30					

Mai 2013							Juni 2013							Juli 2013							August 2013						
Mo	Di	Mi	Do	Fr	Sa	So	Mo	Di	Mi	Do	Fr	Sa	So	Mo	Di	Mi	Do	Fr	Sa	So	Mo	Di	Mi	Do	Fr	Sa	So
		1	2	3	4	5						1	2	1	2	3	4	5	6	7				1	2	3	4
6	7	8	9	10	11	12	3	4	5	6	7	8	9	8	9	10	11	12	13	14	5	6	7	8	9	10	11
13	14	15	16	17	18	19	10	11	12	13	14	15	16	15	16	17	18	19	20	21	12	13	14	15	16	17	18
20	21	22	23	24	25	26	17	18	19	20	21	22	23	22	23	24	25	26	27	28	19	20	21	22	23	24	25
27	28	29	30	31			24	25	26	27	28	29	30	29	30	31					26	27	28	29	30	31	

