



Kinderfreundlicher Bauernhof in Holzbauweise!
Erleben Sie einen unvergesslichen Urlaub und wohnen Sie in angenehmer Atmosphäre mitten in der Natur



Ferienhaus Obereggerhof

Beschreibung der Ferienwohnung

Der Obereggerhof bietet 3 Ferienwohnungen zwischen 65-75 m² für Ihr persönliches Wohlbefinden. Jede Wohnung hat seinen eigenen Charme. Zur Ausstattung gehören je eine geräumige Wohnküche mit Geschirrspülmaschine, Sat/TV, Internet, getrennte Schlafzimmer in Holz und ein großes Bad. Außerdem stehen Ihnen noch eine Garage, ein großer gepflegter Garten zur Entspannung, ein Spielplatz mit verschiedenen Geräten für die Kleinen und ein Aufenthaltsraum für einen geselligen Abend zur Verfügung

Baujahr: 2009

Lage von Mühlbach



Land
Italien

Urlaubsland
Südtirol

Region
Almenregion Gitschberg Jochtal

Ort
39037 Mühlbach

Straße
Obereggerhof Fraktion Vals

Beschreibung der Umgebung

Der Obereggerhof in Vals ist Teil der Ski- und Almenregion Gitschberg Jochtal. Umgeben von den Pfunderer Bergen bietet das Valsler Tal sommers wie winters Urlaubsfreuden pur. Der Ort ist Ausgangspunkt für viele Wanderungen zu lohnenden Zielen: das urige Almdorf Fane-Alm, Brixner Hütte, Wilde Kreuzspitz (3132m) ... In den Wintermonaten bieten die Skigebiete Gitschberg und Jochtal Schneespaß für Wintersportler jeden Alters: Ski, Langlauf, Rodeln, Eislauf,...






Vals, im Hintergrund die Almenregion

Freizeitmöglichkeiten

Angeln, Canyoning, Freizeitbad, Golf, Kanufahren, Klettern, Kutschfahrten, Minigolf, Mountainbiken, Nordic-Walking, Paragleiten, Radfahren, Rafting, Reiten, Rodeln, Sauna, Schlittschuhlaufen, Schneeschuhwandern, Schwimmen, Segelfliegen, Shopping, Ski-Langlauf, Skifahren, Snowboarden, Sommer-Rodelbahn, Tennis, Wandern, Weinproben, Wellness

Besonderheiten der Ferienwohnung

 Skiunterkunft,  Allergikergeeignet,  Haustiere nicht gestattet,  Kindgerecht,  Nichtraucher

Urlaubsideen

Alleinlage - Ruhe

Der Obereggerhof liegt inmitten von weitläufigen Wiesen und Wäldern. Der Nachbarhof ist rund 200m entfernt. Die Hauptstrasse befindet sich in 100m Entfernung. [Romantische Unterkunft](#)

Die Ferienwohnung Obereggerhof bietet viel Platz für romantische Stunden in ungestörter, ruhiger Umgebung. In der Almenregion können Sie das "schönste Almdorf Südtirols" (Fane Alm) für Hochzeit nutzen [Skiunterkunft](#)

In 1km findet sich das Skigebiet Jochtal, in 3km das Skigebiet Gitschberg. Skidepot und Trocknung vorhanden. Beide Skigebiete haben eine Skischule. Es gibt auch Loipen, Rodelbahnen und Eislaufplätze. [Sport- und Aktivurlaub](#)

Ausgangspunkt für Wanderparadies Almenregion Gitschberg Jochtal. Ausgangspunkt für Nordic Walking Trail. 1 km vom Skigebiet Jochtal mit Skipiste, Skischule, Rodel, Langlauf und Eislaufplatz entfernt. [Unterkunft in den Bergen](#)

Der Hof liegt auf 1200m und ist umgeben von zahlreichen Bergen. Wunderbarer Ausblick auf die Dolomiten. Wanderungen zu Almdorf Fane-Alm, Brixner Hütte, Pfunderer Höhenweg, Wilde Kreuzspitz, uvm... [Urlaub/Ferien auf dem Bauernhof](#)

Zählen zu Südtirols "Roter Hahn" Betrieben. Am Hof leben Rinder, Hasen und Kätzchen. Familien können den bäuerlichen Alltag miterleben und hofeigene Produkte wie Milch, Käse, Äpfel und Säfte verkosten

Verpflegung

Brötchendienst, Selbstverpflegung

Aufteilung der Ferienwohnung

Personen

max. 6

Wohnfläche

75 qm

Zimmer

- 2 Schlafzimmer
- 1 Badezimmer
- 1 Wohnküche
- 1 Aufenthaltsraum

Grundriss



Ausstattung Innen

Extras

Fußbodenheizung, Heizung

Schlafbereich

2 Doppelbetten, Bettwäsche vorhanden, Schlafsofa

Küche und Haushaltsgegenstände

4-Zonen Cerankochfeld, Dunstabzugshaube, Einbauküche, Espressomaschine, Gefrierfach, Geschirrspüler, Kaffeemaschine, Kühlschrank, Staubsauger, Waschmaschine, Wasserkocher

Bad und Sanitär

Bidet, Duschbad, Föhn, Handtücher vorhanden, WC, Wäscheständer

Kinder

2 Kinderbetten, Kinderhochstuhl, Wickelaufgabe, Wickelkommode

Unterhaltung und Kommunikation

Dart, Empfang deutschsprachiger TV-Programme, Fernseher, Internetzugang (DSL), Radio, SAT-Anlage, Spielesammlung, Tischtennis, W-LAN

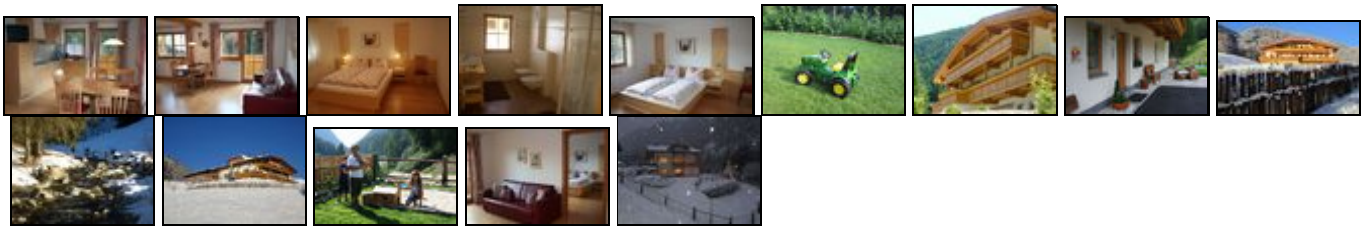
Zusätzlich
 Unterhaltungsspiele, Bibliothek

Ausstattung Außen

Balkon, Garagenstellplatz für Motorräder, Garten, Gartenmöbel, Grill, Liegen, PKW-Stellplatz, Sandkiste, Sonnenliegen, Spielplatz, Terrasse, Tiefgaragenstellplatz, Tischtennis

Zusätzlich
 Schaukel, Klettergerüst, Basketballkorb

Bilder



Belegungsplan

(letzte Aktualisierung am 01.05.2012)

 frei
  belegt
  keine Angabe

Mai 2012							Juni 2012							Juli 2012							August 2012						
Mo	Di	Mi	Do	Fr	Sa	So	Mo	Di	Mi	Do	Fr	Sa	So	Mo	Di	Mi	Do	Fr	Sa	So	Mo	Di	Mi	Do	Fr	Sa	So
	1	2	3	4	5	6					1	2	3							1			1	2	3	4	5
7	8	9	10	11	12	13	4	5	6	7	8	9	10	2	3	4	5	6	7	8	6	7	8	9	10	11	12
14	15	16	17	18	19	20	11	12	13	14	15	16	17	9	10	11	12	13	14	15	13	14	15	16	17	18	19
21	22	23	24	25	26	27	18	19	20	21	22	23	24	16	17	18	19	20	21	22	20	21	22	23	24	25	26
28	29	30	31				25	26	27	28	29	30		23	24	25	26	27	28	29	27	28	29	30	31		
														30	31												

September 2012							Oktober 2012							November 2012							Dezember 2012						
Mo	Di	Mi	Do	Fr	Sa	So	Mo	Di	Mi	Do	Fr	Sa	So	Mo	Di	Mi	Do	Fr	Sa	So	Mo	Di	Mi	Do	Fr	Sa	So
					1	2	1	2	3	4	5	6	7				1	2	3	4						1	2
3	4	5	6	7	8	9	8	9	10	11	12	13	14	5	6	7	8	9	10	11	3	4	5	6	7	8	9
10	11	12	13	14	15	16	15	16	17	18	19	20	21	12	13	14	15	16	17	18	10	11	12	13	14	15	16
17	18	19	20	21	22	23	22	23	24	25	26	27	28	19	20	21	22	23	24	25	17	18	19	20	21	22	23
24	25	26	27	28	29	30	29	30	31					26	27	28	29	30			24	25	26	27	28	29	30
																					31						

Januar 2013							Februar 2013							März 2013							April 2013						
Mo	Di	Mi	Do	Fr	Sa	So	Mo	Di	Mi	Do	Fr	Sa	So	Mo	Di	Mi	Do	Fr	Sa	So	Mo	Di	Mi	Do	Fr	Sa	So
	1	2	3	4	5	6					1	2	3					1	2	3	1	2	3	4	5	6	7
7	8	9	10	11	12	13	4	5	6	7	8	9	10	4	5	6	7	8	9	10	8	9	10	11	12	13	14
14	15	16	17	18	19	20	11	12	13	14	15	16	17	11	12	13	14	15	16	17	15	16	17	18	19	20	21
21	22	23	24	25	26	27	18	19	20	21	22	23	24	18	19	20	21	22	23	24	22	23	24	25	26	27	28
28	29	30	31				25	26	27	28				25	26	27	28	29	30	31	29	30					

Mai 2013							Juni 2013							Juli 2013							August 2013						
Mo	Di	Mi	Do	Fr	Sa	So	Mo	Di	Mi	Do	Fr	Sa	So	Mo	Di	Mi	Do	Fr	Sa	So	Mo	Di	Mi	Do	Fr	Sa	So
		1	2	3	4	5						1	2	1	2	3	4	5	6	7				1	2	3	4
6	7	8	9	10	11	12	3	4	5	6	7	8	9	8	9	10	11	12	13	14	5	6	7	8	9	10	11
13	14	15	16	17	18	19	10	11	12	13	14	15	16	15	16	17	18	19	20	21	12	13	14	15	16	17	18
20	21	22	23	24	25	26	17	18	19	20	21	22	23	22	23	24	25	26	27	28	19	20	21	22	23	24	25
27	28	29	30	31			24	25	26	27	28	29	30	29	30	31					26	27	28	29	30	31	

Anreisetag

nach Absprache

Anreisemöglichkeit nach Mühlbach

Mit dem Auto:

Aus Deutschland und Österreich über die Brennerautobahn: München > Kufstein (A12) > Innsbruck > Brenner (A22) > Ausfahrt Brixen/Pustertal > 4 km bis nach Mühlbach.
 Von Osten über Lienz (A) > Innichen > Bruneck > Mühlbach (Staatsstraße 49).

Mit der Bahn:

München/Zürich > Innsbruck > Brenner > Franzensfeste > Mühlbach.

Mit dem Flugzeug:

Direktflug von Hannover nach Bozen, oder über Flughäfen Innsbruck und Verona.

Preise

Die Preise enthalten die (etwaig anfallende) Umsatzsteuer und setzen sich wie folgt zusammen aus den je nach Saison variierenden Mietkosten und den verbrauchsabhängigen Neben- und ggf. Zusatzkosten:

Zeitraum

22. Okt. bis 02. Dez. : 55 EUR/Nacht
 03. Dez. bis 23. Dez. : 60 EUR/Nacht
 24. Dez. bis 07. Jan. : 70 EUR/Nacht
 08. Jan. bis 17. Feb. : 60 EUR/Nacht
 18. Feb. bis 25. Feb. : 70 EUR/Nacht
 26. Feb. bis 31. Mär. : 60 EUR/Nacht
 01. Apr. bis 14. Apr. : 70 EUR/Nacht
 15. Apr. bis 26. Mai. : 55 EUR/Nacht
 27. Mai. bis 30. Jun. : 65 EUR/Nacht
 01. Jul. bis 01. Sep. : 75 EUR/Nacht

Zusatz

Der Preis versteht sich für 2 Personen pro Nacht. Für jede weitere Person werden 10€ pro Nacht berechnet. Kinder bis zum 2. Geburtstag wohnen kostenlos auf dem Obereggerhof. Bis zum 14. Geburtstag werden 8€ pro Nacht berechnet.

Der Preis versteht sich bei 4 Nächtingungen. Bei kürzeren Aufhalten wird die Endreinigung mit 25€ Pauschal berechnet.

Einheit

Die Preise sind gültig für 2 Personen.

Nebenkosten

-




Die vorgenannten Angaben zu den Konditionen für eine Anmietung stellen lediglich eine saisonale Preisübersicht und kein konkretes Vermietungsangebot dar. Gerne nenne ich Ihnen auf Anfrage einen Endpreis für eine von Ihnen angefragte Zeit.

Kontakt

Ansprechpartner
Familie Stefan Gasser

Telefon
00393475781356

Wir sprechen

 deutsch  englisch  italienisch

Wir übernehmen keine Haftung für die Richtigkeit der Angaben. Stand: 27.05.2012

URL (Detailansicht): <http://www.ferienwohnungen.de/ferienwohnung/19032/>
URL (dieser Druckansicht): <http://www.ferienwohnungen.de/ferienwohnung/19032/druckansicht/>
URL (PDF-Datei): <http://www.ferienwohnungen.de/ferienwohnung/19032/druckansicht-19032.pdf>