



Komfortable Ferienwohnung Strandstraße 32 in Graal-Müritz, Fahrstuhl, 350 m bis zum Strand, Westbalkon, beschauliche Waldrandlage, Nähe Fischland-Darß



Wohnung im 1. Obergeschoss links

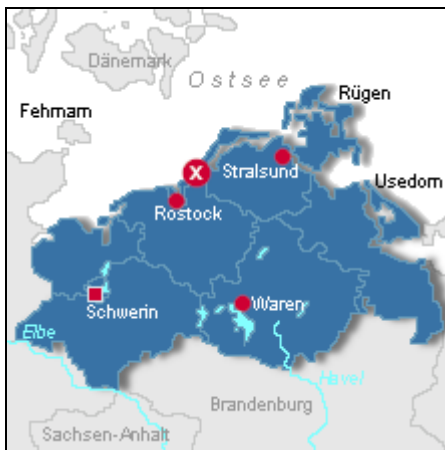
### Beschreibung der Ferienwohnung

Die Wohnung befindet sich auf der Westseite im 1.OG einer sanierten Villa.  
Schlafplätze:Doppelbett/Schlafz.Doppelbettcouch/Wohnz, Kinderbett möglich.  
Küchenzeile mit Geschirrspüler,Flachbild-TV (94cm),Radio/CD u. Spiele stehen zur Verfügung.  
Autoparkplatz und Schuppen für 2 Fahrräder sind auf dem Hof.  
Die Strandstraße hat ein gutes gastronom. Angebot.

Nicht inkl. Extras:  
Bettwäsche und Handtücher:10€ p. Paket  
Fahrräder: 2x28-Damen;7-Gang-Nabe; nur f. gesam. Zeit buchbar;  
2,-€/Tag und Fahrrad

**Renovierung in:** 2010

### Lage von Graal-Müritz



**Land**  
Deutschland

**Bundesland**  
Mecklenburg-Vorpommern

**Region**  
Ostseeküste, Rostocker Heide

**Ort**  
Graal-Müritz

**Straße**  
Strandstraße 32a

### Beschreibung der Umgebung

Graal-Müritz liegt umgeben von ausgedehnten herrlichen Wäldern der Naturschutzgebiete Rostocker Heide und Ribnitzer Moor, nahe dem Fischland-Darß. Die Ostsee ist hier klar und der Strand feinsandig und viele Kilometer lang. Die Küste kann mit dem Fahrrad auf dem gut ausgebauten Wegenetz erkundet werden. Bei kühlerem Wetter lädt das Aquadrom zum Baden ein. Oder Sie erkunden die umliegenden Städte: Warnemünde(15km), Rostock(25km), Stralsund/Rügen (60km), Ribnitz-Damgarten (15km).



Blick vom Balkon in die Strandstraße

### Freizeitmöglichkeiten

Angeln, Bootstouren, Bowling, FKK, Fitness, Freizeitbad, Freizeitpark, Golf, Hochseeangelfahrten, Inline-Skaten,

Klettern, Kutschfahrten, Minigolf, Mountainbiken, Nordic-Walking, Radfahren, Reiten, Sauna, Schwimmen, Segelbootverleih, Surfen, Tennis, Wandern, Wellness, Zoo

#### Zusätzlich

einige Aktivitäten sind nur im nahen Umfeld möglich

---

### Besonderheiten der Ferienwohnung

 Haustiere nicht gestattet,  Kindergerecht,  Nichtraucher

---

### Verpflegung

Selbstverpflegung

---

### Aufteilung der Ferienwohnung




Personen

max. 3

Wohnfläche

55 qm

Zimmer

-  1 Wohnzimmer
-  1 Schlafzimmer
-  1 Badezimmer



Grundriss

---

### Ausstattung Innen

Extras

Fliegenschutzgitter, Heizung

Schlafbereich

1 Doppelbett, Bettwäsche auf Anfrage, Schlafsofa

Küche und Haushaltsgegenstände

4-Zonen Cerankochfeld, Backofen, Bügeleisen, Dunstabzugshaube, Einbauküche, Gefrierfach, Gefrierfach (40 ltr.), Geschirrspüler, Kaffeemaschine, Kühlschrank, Mikrowelle, Staubsauger, Toaster, Wasserkocher

Bad und Sanitär

Duschbad, Föhn, Handtücher auf Anfrage, WC, Wäscheständer

Unterhaltung und Kommunikation

DVB-S, Empfang deutschsprachiger TV-Programme, Fernseher, Flachbildfernseher, Radio, SAT-Anlage, Spielesammlung

---

### Ausstattung Außen

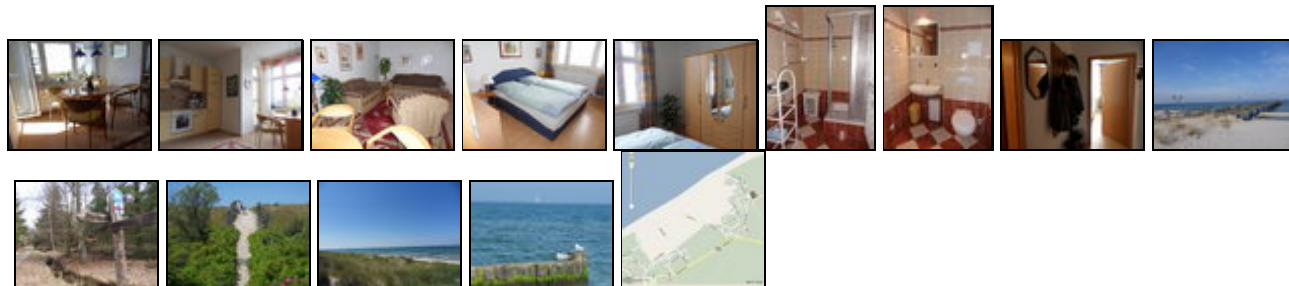
Balkon, Fahrradschuppen, Fahrradständer, Fahrräder, Gartenmöbel, PKW-Stellplatz

Zusätzlich

PKW-Stellplatz auf dem Hof, Backshop um die Ecke, 2 x 28 `er Damen-Fahrräder auf Anfrage

---

### Bilder



## Belegungsplan

(letzte Aktualisierung am 19.05.2012)

frei
  belegt
  keine Angabe

Mai 2012							Juni 2012							Juli 2012							August 2012						
Mo	Di	Mi	Do	Fr	Sa	So	Mo	Di	Mi	Do	Fr	Sa	So	Mo	Di	Mi	Do	Fr	Sa	So	Mo	Di	Mi	Do	Fr	Sa	So
	1	2	3	4	5	6					1	2	3							1			1	2	3	4	5
7	8	9	10	11	12	13	4	5	6	7	8	9	10	2	3	4	5	6	7	8	6	7	8	9	10	11	12
14	15	16	17	18	19	20	11	12	13	14	15	16	17	9	10	11	12	13	14	15	13	14	15	16	17	18	19
21	22	23	24	25	26	27	18	19	20	21	22	23	24	16	17	18	19	20	21	22	20	21	22	23	24	25	26
28	29	30	31				25	26	27	28	29	30		23	24	25	26	27	28	29	27	28	29	30	31		
														30	31												

September 2012							Oktober 2012							November 2012							Dezember 2012						
Mo	Di	Mi	Do	Fr	Sa	So	Mo	Di	Mi	Do	Fr	Sa	So	Mo	Di	Mi	Do	Fr	Sa	So	Mo	Di	Mi	Do	Fr	Sa	So
					1	2	1	2	3	4	5	6	7				1	2	3	4						1	2
3	4	5	6	7	8	9	8	9	10	11	12	13	14	5	6	7	8	9	10	11	3	4	5	6	7	8	9
10	11	12	13	14	15	16	15	16	17	18	19	20	21	12	13	14	15	16	17	18	10	11	12	13	14	15	16
17	18	19	20	21	22	23	22	23	24	25	26	27	28	19	20	21	22	23	24	25	17	18	19	20	21	22	23
24	25	26	27	28	29	30	29	30	31					26	27	28	29	30			24	25	26	27	28	29	30
																					31						

Januar 2013							Februar 2013							März 2013							April 2013						
Mo	Di	Mi	Do	Fr	Sa	So	Mo	Di	Mi	Do	Fr	Sa	So	Mo	Di	Mi	Do	Fr	Sa	So	Mo	Di	Mi	Do	Fr	Sa	So
	1	2	3	4	5	6				1	2	3				1	2	3	1	2	3	4	5	6	7		
7	8	9	10	11	12	13	4	5	6	7	8	9	10	4	5	6	7	8	9	10	8	9	10	11	12	13	14
14	15	16	17	18	19	20	11	12	13	14	15	16	17	11	12	13	14	15	16	17	15	16	17	18	19	20	21
21	22	23	24	25	26	27	18	19	20	21	22	23	24	18	19	20	21	22	23	24	22	23	24	25	26	27	28
28	29	30	31				25	26	27	28				25	26	27	28	29	30	31	29	30					

Mai 2013							Juni 2013							Juli 2013							August 2013						
Mo	Di	Mi	Do	Fr	Sa	So	Mo	Di	Mi	Do	Fr	Sa	So	Mo	Di	Mi	Do	Fr	Sa	So	Mo	Di	Mi	Do	Fr	Sa	So
		1	2	3	4	5						1	2	1	2	3	4	5	6	7				1	2	3	4
6	7	8	9	10	11	12	3	4	5	6	7	8	9	8	9	10	11	12	13	14	5	6	7	8	9	10	11
13	14	15	16	17	18	19	10	11	12	13	14	15	16	15	16	17	18	19	20	21	12	13	14	15	16	17	18
20	21	22	23	24	25	26	17	18	19	20	21	22	23	22	23	24	25	26	27	28	19	20	21	22	23	24	25
27	28	29	30	31			24	25	26	27	28	29	30	29	30	31					26	27	28	29	30	31	

## Anreisetag

nach Absprache

## Anreisemöglichkeit nach Graal-Müritz

Mit dem Auto auf der A19 oder A20 kommend, am Kreuz Rostock in Richtung Seehafen fahren. Die A19 an der Abfahrt Ost in Richtung Stralsund verlassen. Ab Rövershagen der Straße nach Graal-Müritz folgen. Oder!

Mit dem Zug bis Rostock, dort umsteigen nach Graal-Müritz. Vom Bahnhof sind es dann ca. 2km bis zur

Strandstraße 32.  
Die Züge nach Graal-Müritz fahren stündlich.

---

## Preise

### Zeitraum

27. Apr. bis 25. Mai. : 50 EUR/Tag  
25. Mai. bis 29. Mai. : 60 EUR/Tag  
29. Mai. bis 16. Jun. : 50 EUR/Tag  
16. Jun. bis 23. Jun. : 60 EUR/Tag  
23. Jun. bis 01. Sep. : 70 EUR/Tag  
01. Sep. bis 03. Nov. : 50 EUR/Tag  
03. Nov. bis 21. Dez. : 40 EUR/Tag  
21. Dez. bis 02. Jan. : 70 EUR/Tag

### Zusatz

Die Betriebskosten sind im Preis enthalten.  
Für die Endreinigung werden zusätzlich 30€ berechnet.  
Bettwäsche und Handtücher können Sie mit der Buchung für 10 € pro Person bestellen.  
2 neue City-Fahrräder (Damen, 28, 7-Gang-Nabe, Nabendynamo) können für 15,-€ pauschal, pro Fahrrad gebucht werden, .

Mindestaufenthalt in der Regel 3 Nächte

### Einheit

Die Preise sind gültig bis 3 Personen.

### Nebenkosten

Nicht im Preis enth. ist die Kurtaxe:

1.5.-30.9. = 2€/Erwachsene

1.1.-30.4. u. 1.10-31.12. = 1€/Erwachsene

Ermäßigung siehe Link (Leerz. entf. u. Punkte setzen):

w w w gemeinde-graalmueritz de /  
Satzung-Kurabgabe.40.0. html

---

## Kontakt

### Ansprechpartner

Familie Dettmann

### Telefon

03834/823073

### Mobil

015140303995

### Wir sprechen

 deutsch  englisch

---

Wir übernehmen keine Haftung für die Richtigkeit der Angaben. Stand: 27.05.2012

---

URL (Detailansicht): <http://www.ferienwohnungen.de/ferienwohnung/19000/>  
URL (dieser Druckansicht): <http://www.ferienwohnungen.de/ferienwohnung/19000/druckansicht/>  
URL (PDF-Datei): <http://www.ferienwohnungen.de/ferienwohnung/19000/druckansicht-19000.pdf>