



FeWo - FeHa auf neu renovierten Resthof, über 98m<sup>2</sup>, in ruhiger Lage, für einen erholsamen Urlaub in gesunder Luft bis zu 6 Personen, ideal für Kinder.



Ferienhaus Engler

### Beschreibung der Ferienwohnung

Die Ferienwohnung das Ferienhaus, ist ein altes Bauernhaus von 1922 auf einem 3000m<sup>2</sup>, liegt im Außenbereich in sehr ruhiger Lage. Es wurde komplett neu renoviert, hat nostalgischen Flair, sehr gemütlich eingerichtet und bietet ausreichend Platz für eine Familie mit Kindern, um auch bei nicht nur gutem Wetter einen erholsamen Urlaub verbringen zu können. Die Ferienwohnung geht über zwei Etagen: Unten: Flur, große Wohnküche, Wohnzimmer, 2Zimmer, Bad. Oben Flur, Schlafzimmer, K-Zi., Bad. Gartensit

**Baujahr:** 1922 **Renovierung in:** 2009

### Lage von Högel



Land

Deutschland

Bundesland

Schleswig-Holstein

Region

Nordfriesland

Ort

25858 Högel

Straße

Birkeweg 11

### Beschreibung der Umgebung

Freizeitaktivitäten

Man kann ausgedehnte Radtouren unternehmen, mit Rollerblades oder auch in gesunder Luft spazieren, im Watt baden, am grünen Strand auf dem Deiche liegen oder im Högler Freibad oder Bredstedter Erlebnisbad. Unsere ganz besondere Attraktion ist natürlich das Watt mit seinen vielen Möglichkeiten. Das beliebteste ist ein Spaziergang von Lüttmoorsiel zu der Hallig von Nordstrandischmoor oder zur Hamburger Hallig. Schiffstouren zu den Seehungbänken oder auf die Inseln sind in.



im Strandkorb relaxen

### Freizeitmöglichkeiten

Angeln, Bootstouren, Freizeitbad, Freizeitpark, Golf, Hochseeangelfahrten, Inline-Skaten, Kanufahren, Nordic-Walking, Radfahren, Reiten, Schwimmen, Surfen, Wandern, Wattwandern

### Besonderheiten der Ferienwohnung

 Haustiere auf Anfrage,  Kindgerecht,  Nichtraucher

---

## Urlaubsseiten

### Alleinlage - Ruhe

Unser wunderschönes Anwesen ist 1 km von der Hauptstraße entfernt und bietet Erholung pur. Sie machen Urlaub abseits des täglichen Lärms mitten in der Natur und sind doch nicht allein, mit Rat u. Tat [Langzeitvermieter](#)

Gern vermieten wir unser nettes Ferienhaus in Vor- und Nebensaison über länger Zeit. Der Standort ist ideal für Ausflüge und Unternehmungen. Preise ersehen Sie auf unserer Homepage. [Romantische Unterkunft](#)

Der neu renoviertem Resthof, mit über 98 m<sup>2</sup> bieten es genug Platz für 6 Pers. und ist ideal für Kinder. Es gibt g. Gelegenheiten für romantische Std., abends im Strandkorb am Lagerfeuer o. Brotbacken.

---

## Verpflegung

Selbstverpflegung

---

## Aufteilung der Ferienwohnung

### Personen

max. 6

### Wohnfläche

98 qm

### Zimmer

- 1 Wohnzimmer
  - 2 Schlafzimmer
  - 2 Badezimmer
- 

## Ausstattung Innen

### Extras

Fliegenschutzgitter, Heizung, Sauna

### Schlafbereich

3 Einzelbetten, 1 Doppelbett, Bettwäsche vorhanden, Schlafsofa

### Küche und Haushaltsgegenstände

4-Zonen Cerankochfeld, Backofen, Bügelbrett, Bügeleisen, Dunstabzugshaube, Einbauküche, Gefrierfach, Geschirrspüler, Kaffeemaschine, Kühlschrank, Mikrowelle, Mixer, Raclette, Staubsauger, Toaster, Wasserkocher

### Bad und Sanitär

Duschbad, Handtücher vorhanden, WC

### Kinder

Baby-Badewanne, Kinderhochstuhl, Steckdosensicherungen, Treppenschutzgitter

### Unterhaltung und Kommunikation

CD-Player, Empfang deutschsprachiger TV-Programme, Fernseher, Kassettenrekorder, Radio, SAT-Anlage, Spielesammlung, Trimmgeräte

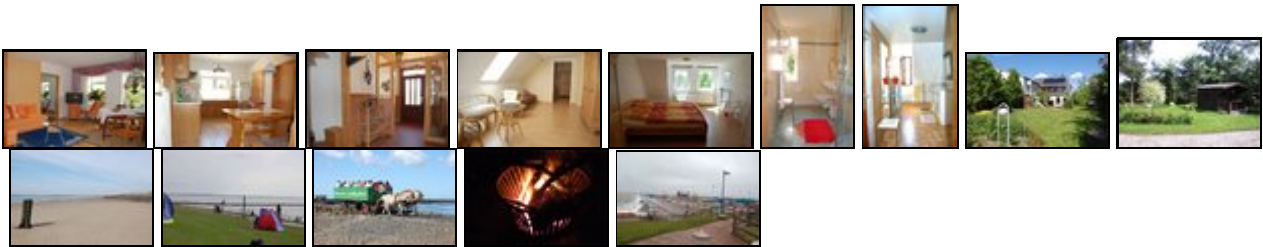
---

## Ausstattung Außen

Außendusche, Fahrradständer, Fahrräder, Feuerstelle, Garten, Gartenhaus, Gartenmöbel, Grill, Liegen, PKW-Stellplatz, Pferdebox, Sandkiste, Sonnenliegen, Strandkorb

---

## Bilder



## Belegungsplan

(letzte Aktualisierung am 15.05.2012)

frei
  belegt
  keine Angabe

Mai 2012							Juni 2012							Juli 2012							August 2012						
Mo	Di	Mi	Do	Fr	Sa	So	Mo	Di	Mi	Do	Fr	Sa	So	Mo	Di	Mi	Do	Fr	Sa	So	Mo	Di	Mi	Do	Fr	Sa	So
	1	2	3	4	5	6					1	2	3							1			1	2	3	4	5
7	8	9	10	11	12	13	4	5	6	7	8	9	10	2	3	4	5	6	7	8	6	7	8	9	10	11	12
14	15	16	17	18	19	20	11	12	13	14	15	16	17	9	10	11	12	13	14	15	13	14	15	16	17	18	19
21	22	23	24	25	26	27	18	19	20	21	22	23	24	16	17	18	19	20	21	22	20	21	22	23	24	25	26
28	29	30	31				25	26	27	28	29	30		23	24	25	26	27	28	29	27	28	29	30	31		
														30	31												

September 2012							Oktober 2012							November 2012							Dezember 2012						
Mo	Di	Mi	Do	Fr	Sa	So	Mo	Di	Mi	Do	Fr	Sa	So	Mo	Di	Mi	Do	Fr	Sa	So	Mo	Di	Mi	Do	Fr	Sa	So
					1	2	1	2	3	4	5	6	7				1	2	3	4						1	2
3	4	5	6	7	8	9	8	9	10	11	12	13	14	5	6	7	8	9	10	11	3	4	5	6	7	8	9
10	11	12	13	14	15	16	15	16	17	18	19	20	21	12	13	14	15	16	17	18	10	11	12	13	14	15	16
17	18	19	20	21	22	23	22	23	24	25	26	27	28	19	20	21	22	23	24	25	17	18	19	20	21	22	23
24	25	26	27	28	29	30	29	30	31					26	27	28	29	30			24	25	26	27	28	29	30
																					31						

Januar 2013							Februar 2013							März 2013							April 2013						
Mo	Di	Mi	Do	Fr	Sa	So	Mo	Di	Mi	Do	Fr	Sa	So	Mo	Di	Mi	Do	Fr	Sa	So	Mo	Di	Mi	Do	Fr	Sa	So
	1	2	3	4	5	6					1	2	3					1	2	3	1	2	3	4	5	6	7
7	8	9	10	11	12	13	4	5	6	7	8	9	10	4	5	6	7	8	9	10	8	9	10	11	12	13	14
14	15	16	17	18	19	20	11	12	13	14	15	16	17	11	12	13	14	15	16	17	15	16	17	18	19	20	21
21	22	23	24	25	26	27	18	19	20	21	22	23	24	18	19	20	21	22	23	24	22	23	24	25	26	27	28
28	29	30	31				25	26	27	28				25	26	27	28	29	30	31	29	30					

Mai 2013							Juni 2013							Juli 2013							August 2013						
Mo	Di	Mi	Do	Fr	Sa	So	Mo	Di	Mi	Do	Fr	Sa	So	Mo	Di	Mi	Do	Fr	Sa	So	Mo	Di	Mi	Do	Fr	Sa	So
		1	2	3	4	5						1	2	1	2	3	4	5	6	7				1	2	3	4
6	7	8	9	10	11	12	3	4	5	6	7	8	9	8	9	10	11	12	13	14	5	6	7	8	9	10	11
13	14	15	16	17	18	19	10	11	12	13	14	15	16	15	16	17	18	19	20	21	12	13	14	15	16	17	18
20	21	22	23	24	25	26	17	18	19	20	21	22	23	22	23	24	25	26	27	28	19	20	21	22	23	24	25
27	28	29	30	31			24	25	26	27	28	29	30	29	30	31					26	27	28	29	30	31	

## Anreisetag

nach Absprache

## Anreisemöglichkeit nach Högel

Über die A 7 bis Flensburg, Richtung Husum, dann nach Bredstedt abbiegen und in Högel die erste rechts in den Birkeweg und dann 2km bis zu uns.

---

## Preise

Die Preise enthalten die (etwaig anfallende) Umsatzsteuer und setzen sich wie folgt zusammen aus den je nach Saison variierenden Mietkosten und den verbrauchsabhängigen Neben- und ggf. Zusatzkosten:

### Zeitraum

01. Jan. bis 31. Dez.: 52 EUR/Woche

### Nebenkosten

einschließlich Nebenkosten da sind: MWSt. Strom, Wasser, Bettwäsche und Handtücher

### Zusatz

52,00€ über 9 Tage für eine Familie mit Kinder oder 4 erw. Personen, jede weitere erw. Person 5,00€, bis 9 Tage 55,00€ einschließlich Nebenkosten. Näheres siehe Homepage  
In der Hauptseison Vermietung vorzugsweise ganze Wochen.

Die vorgenannten Angaben zu den Konditionen für eine Anmietung stellen lediglich eine saisonale Preisübersicht und kein konkretes Vermietungsangebot dar. Gerne nenne ich Ihnen auf Anfrage einen Endpreis für eine von Ihnen angefragte Zeit.

---

## Kontakt

### Ansprechpartner

Herr Heiner Engler

### Telefon

04673 962872

### Telefax

04673 962872

### Wir sprechen



deutsch



englisch

---

Wir übernehmen keine Haftung für die Richtigkeit der Angaben. Stand: 27.05.2012

---

URL (Detailansicht): <http://www.ferienwohnungen.de/ferienwohnung/18990/>  
URL (dieser Druckansicht): <http://www.ferienwohnungen.de/ferienwohnung/18990/druckansicht/>  
URL (PDF-Datei): <http://www.ferienwohnungen.de/ferienwohnung/18990/druckansicht-18990.pdf>