



Urlaub im Harz!

Herzlich Willkommen in unserer gemütlichen und kinderfreundlichen Ferienwohnung in Elbingerode!



Ansicht von ELBINGERODE

Beschreibung der Ferienwohnung

Es erwartet Sie eine gemütliche, kinderfreundliche Ferienwohnung für 6 Personen. Die Ferienwohnung besteht aus einem Wohnzimmer mit Küchenzeile, 2 Schlafzimmer 1 Kinderzimmer und Dusche/WC.

Unser Haus befindet sich in einer ruhigen Wohngegend, wenige Minuten zum Zentrum und zur Bushaltestelle. Ein kleiner Park, einige Schritte vom Haus, ladet zum Tollen, Spielen und Erholen ein. Gaststätten und Einkaufsmöglichkeiten sind gut zu Fuß zu erreichen.

Renovierung in: 2007

Lage von Elbingerode



Land
Deutschland

Bundesland
Sachsen-Anhalt

Region
Harz

Ort
38875 Elbingerode

Beschreibung der Umgebung

Elbingerode, die alte Bergbaustadt, liegt ca 10km von Wernigerode in einer der schönsten Harzlandschaften. Unsere Stadt ist umgeben von herrlichen Wäldern, Wiesen und Bergen und lädt Sie zu ausgiebigen Wanderungen ein. Auf dem Harzer-Hexenstieg kann man bis zum Hexentanzplatz nach Thale wandern. Sehenswerte Ziele in der Umgebung sind die Tropfsteinhöhlen in Rübeland, die Harztalsperren, Braunlage, Ilsenburg, Wernigerode und der höchste Berg des Harzes - der Brocken.

Freizeitmöglichkeiten

Angeln, Kartbahn, Kutschfahrten, Radfahren, Reiten, Rodeln, Schwimmen, Ski-Langlauf, Skifahren, Tennis, Wandern

Zusätzlich

Naturbad

Besonderheiten der Ferienwohnung



Skiunterkunft,



Haustiere auf Anfrage,



Kindergerecht

Urlaubsideen

Skiunterkunft

Im Winter lädt die schöne Harzlandschaft zu ausgiebigen Langlauftouren ein. Eine Skiausleihstation befindet sich im Ort. Ihre eigenen Ski können Sie sicher bei uns abstellen. Für Nasse Winterbekleidung ist ein Trockenraum vorhanden. [Unterkunft für Motorradfahrer](#)

Mit dem Motorrad über die Harzer Straßen fahren, über Berge und Täler durch Wälder und Wiesen und unzähligen Kurven, vorbei an kleinen Harzdörfern und dichten Wäldern. Unsere Gäste können Ihre Motorräder auf dem Grundstück abstellen.

Verpflegung

Frühstück auf Wunsch, Selbstverpflegung

Aufteilung der Ferienwohnung

Personen	Zimmer
max. 6	■ 1 Wohnzimmer
	■ 2 Schlafzimmer
	■ 1 Gäste-WC
Wohnfläche	■ 1 Duschbad
60 qm	■ 1 Küchenzeile
	■ 1 Kinderzimmer

Ausstattung Innen

Extras
Heizung

Schlafbereich
2 Doppelbetten, Bettwäsche vorhanden

Küche und Haushaltsgegenstände
4-Plattenherd, Brotmaschine, Eierkocher, Kaffeemaschine, Kochzeile, Kühlschrank, Toaster, Wasserkocher

Bad und Sanitär
Duschbad, Handtücher auf Anfrage, WC

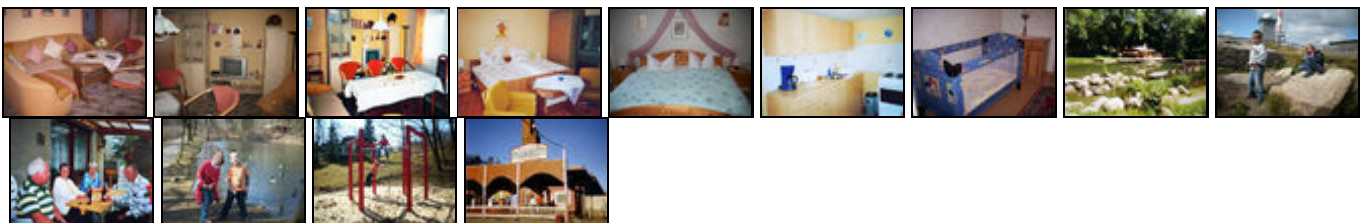
Kinder
2 Kinderbetten

Unterhaltung und Kommunikation
DVD-Player, Fernseher, Kabel-TV, Radio, SAT-Anlage

Ausstattung Außen

Fahrradschuppen, Gartenmöbel, Grill, PKW-Stellplatz, Terrasse

Bilder



Belegungsplan

(letzte Aktualisierung am 01.05.2012)

frei
 belegt
 keine Angabe

Mai 2012							Juni 2012							Juli 2012							August 2012						
Mo	Di	Mi	Do	Fr	Sa	So	Mo	Di	Mi	Do	Fr	Sa	So	Mo	Di	Mi	Do	Fr	Sa	So	Mo	Di	Mi	Do	Fr	Sa	So
	1	2	3	4	5	6					1	2	3							1			1	2	3	4	5
7	8	9	10	11	12	13	4	5	6	7	8	9	10	2	3	4	5	6	7	8	6	7	8	9	10	11	12
14	15	16	17	18	19	20	11	12	13	14	15	16	17	9	10	11	12	13	14	15	13	14	15	16	17	18	19
21	22	23	24	25	26	27	18	19	20	21	22	23	24	16	17	18	19	20	21	22	20	21	22	23	24	25	26
28	29	30	31				25	26	27	28	29	30		23	24	25	26	27	28	29	27	28	29	30	31		
														30	31												

September 2012							Oktober 2012							November 2012							Dezember 2012						
Mo	Di	Mi	Do	Fr	Sa	So	Mo	Di	Mi	Do	Fr	Sa	So	Mo	Di	Mi	Do	Fr	Sa	So	Mo	Di	Mi	Do	Fr	Sa	So
					1	2	1	2	3	4	5	6	7				1	2	3	4						1	2
3	4	5	6	7	8	9	8	9	10	11	12	13	14	5	6	7	8	9	10	11	3	4	5	6	7	8	9
10	11	12	13	14	15	16	15	16	17	18	19	20	21	12	13	14	15	16	17	18	10	11	12	13	14	15	16
17	18	19	20	21	22	23	22	23	24	25	26	27	28	19	20	21	22	23	24	25	17	18	19	20	21	22	23
24	25	26	27	28	29	30	29	30	31					26	27	28	29	30			24	25	26	27	28	29	30
																					31						

Januar 2013							Februar 2013							März 2013							April 2013						
Mo	Di	Mi	Do	Fr	Sa	So	Mo	Di	Mi	Do	Fr	Sa	So	Mo	Di	Mi	Do	Fr	Sa	So	Mo	Di	Mi	Do	Fr	Sa	So
	1	2	3	4	5	6					1	2	3					1	2	3	1	2	3	4	5	6	7
7	8	9	10	11	12	13	4	5	6	7	8	9	10	4	5	6	7	8	9	10	8	9	10	11	12	13	14
14	15	16	17	18	19	20	11	12	13	14	15	16	17	11	12	13	14	15	16	17	15	16	17	18	19	20	21
21	22	23	24	25	26	27	18	19	20	21	22	23	24	18	19	20	21	22	23	24	22	23	24	25	26	27	28
28	29	30	31				25	26	27	28				25	26	27	28	29	30	31	29	30					

Mai 2013							Juni 2013							Juli 2013							August 2013						
Mo	Di	Mi	Do	Fr	Sa	So	Mo	Di	Mi	Do	Fr	Sa	So	Mo	Di	Mi	Do	Fr	Sa	So	Mo	Di	Mi	Do	Fr	Sa	So
		1	2	3	4	5						1	2	1	2	3	4	5	6	7				1	2	3	4
6	7	8	9	10	11	12	3	4	5	6	7	8	9	8	9	10	11	12	13	14	5	6	7	8	9	10	11
13	14	15	16	17	18	19	10	11	12	13	14	15	16	15	16	17	18	19	20	21	12	13	14	15	16	17	18
20	21	22	23	24	25	26	17	18	19	20	21	22	23	22	23	24	25	26	27	28	19	20	21	22	23	24	25
27	28	29	30	31			24	25	26	27	28	29	30	29	30	31					26	27	28	29	30	31	

Anreisetag

nach Absprache

Anreisemöglichkeit nach Elbingerode

Wird Ihnen gern auf Wunsch zugesandt.

Preise

Die Preise enthalten die (etwaig anfallende) Umsatzsteuer und setzen sich wie folgt zusammen aus den je nach Saison variierenden Mietkosten und den verbrauchsabhängigen Neben- und ggf. Zusatzkosten:

Zeitraum

01. Jan. bis 31. Dez.: 30 EUR/Nacht
06. Jun. bis 30. Jun.: 28 EUR/Nacht

Zusatz

Kinderermäßigung

Einheit

Die Preise sind gültig bis 2 Personen.

Nebenkosten

Endpreis; keine Nebenkosten

Die vorgenannten Angaben zu den Konditionen für eine Anmietung stellen lediglich eine saisonale Preisübersicht und kein konkretes Vermietungsangebot dar. Gerne nenne ich Ihnen auf Anfrage einen Endpreis für eine von Ihnen angefragte Zeit.

Kontakt

Ansprechpartnerin

Frau Katrin Fischer

Telefon

03945441197 nach 16 Uhr

Wir sprechen



deutsch

Wir übernehmen keine Haftung für die Richtigkeit der Angaben. Stand: 27.05.2012

URL (Detailansicht): <http://www.ferienwohnungen.de/ferienwohnung/18966/>
URL (dieser Druckansicht): <http://www.ferienwohnungen.de/ferienwohnung/18966/druckansicht/>
URL (PDF-Datei): <http://www.ferienwohnungen.de/ferienwohnung/18966/druckansicht-18966.pdf>