



Sehr nette rauchfreie Privat Ferienwohnung "De Zeebries" in Oostkapelle bei Domburg(Zeeland). Ein schönes Objekt um Urlaub zu machen mit 4-6 Personen.



Beschreibung der Ferienwohnung

NUR NOCH FREI 17.8-24.8.2012 UND 24.8-31.8.2012

"De Zeebries" bietet viel Ruhe und Privacy. Die Ferienwohnung ist an 3 Seiten umgeben durch einen abgeschlossenen Garten und liegt auf 800 M. von der Nordseeküste. Ausgestattet mit Zentralheizung, 3 Schlafzimmer, 1 Badezimmer, separate Dusche, Toilette, Geschirrspüler, Mikrowelle/Ofen, Waschmaschine/Trockner. Auch kostenlos INTERNET mit Inlogkode. Auf 5 Minuten finden Sie das Zentrum mit EMTË Supermarkt und mehrere Geschäfte, Restaurants, Snackbar

Baujahr: 1965 **Renovierung in:** 2006

"De Zeebries" Oosterpark 73, Oostkapelle

Lage von Oostkapelle



Land
Niederlande

Urlaubsland
Zeeland

Region
Walcheren

Ort
4356 GL Oostkapelle

Straße
Oosterpark 73

Beschreibung der Umgebung

Sie prüfen das Meer und Stress und Sorgen vergehen. Sie machen Urlaub in eine wunderschöne Umgebung. Das Verkehrsamt VVV bietet viele Ausflügmöglichkeiten, z.B. Vlissingen (MUZEEUM, Het Arsenaal, Hafen, Michiel de Ruyter, Zentrum, Kino); Zoutelande gibt schöne Aussichten übers Meer mit vielen grossen Schiffen und schöne Spaziergängen über die hohen Dünen; Domburg hat ein Subtropisches Schwimmparadis und ist sehr gemütlich; Veere hat viel Wassersport und in Middelburg gibt es viele Monumente.



Die wunderschöne Natur in der Umgebung

Freizeitmöglichkeiten

Bootstouren, Drachenfliegen, Fallschirmspringen, Golf, Indoor-Spielhaus, Kitesurfing, Meerwasserschwimmbad, Minigolf, Motorbootverleih, Mountainbiken, Nordic-Walking, Radfahren, Reiten, Sauna, Schwimmen, Segelbootverleih, Segeln, Segelschule, Shopping, Sightseeing, Strandsegeln, Surfen, Thermalbäder, Wandern, Wellness

Zusätzlich

Belgien, besonders die wunderschöne Stadt Brugge ist sehr sehenswert!

Besonderheiten der Ferienwohnung

 Haustiere auf Anfrage,  Kindgerecht,  Nichtraucher

Verpflegung

Selbstverpflegung

Zusätzlich

Verleih Bettwäsche, Kinderbett, extra Fahrräder, Bolderwagen, Strandkabine ist immer möglich.

Aufteilung der Ferienwohnung

Personen

max. 6

Wohnfläche

80 qm

Zimmer

- 1 Wohnzimmer
- 3 Schlafzimmer
- 1 Badezimmer
- 1 Gäste-WC
- 1 Separate Dusche
- 1 Gartenhaus

Grundriss



Ausstattung Innen

Extras

Fliegenschutzgitter, Heizung, Kamin, Ventilator

Schlafbereich

1 Einzelbett, 2 Doppelbetten, 1 Etagenbett, Bettwäsche auf Anfrage

Küche und Haushaltsgegenstände

4-Zonen Cerankochfeld, Backofen, Bügelbrett, Bügeleisen, Einbauküche, Espressomaschine, Gasherd, Gefrierfach, Geschirrspüler, Kaffeemaschine, Kühlschrank, Mikrowelle, Mixer, Staubsauger, Toaster, Waschmaschine, Wasserkocher

Bad und Sanitär

Handtücher auf Anfrage, Trockner, Vollbad, WC, Waschmaschine, Wäscheständer

Kinder

Kinderhochstuhl

Unterhaltung und Kommunikation

CD-Player, DVD-Player, Empfang deutschsprachiger TV-Programme, Fernseher, Kabel-TV, Radio, Spielesammlung, W-LAN

Zusätzlich

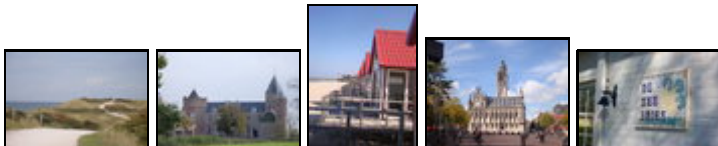
Internetverbindung drahtlos mit Inlog-Kode zu befragen bei Buchung oder in der Ferienwohnung zu lesen.

Ausstattung Außen

Fahrräder, Garten, Gartenhaus, Gartenmöbel, Gartenteich, Liegen, PKW-Stellplatz, Sonnenliegen, Spielplatz, Terrasse

Bilder





Belegungsplan

(letzte Aktualisierung am 01.05.2012)

frei
 belegt
 keine Angabe

Mai 2012							Juni 2012							Juli 2012							August 2012						
Mo	Di	Mi	Do	Fr	Sa	So	Mo	Di	Mi	Do	Fr	Sa	So	Mo	Di	Mi	Do	Fr	Sa	So	Mo	Di	Mi	Do	Fr	Sa	So
	1	2	3	4	5	6					1	2	3							1			1	2	3	4	5
7	8	9	10	11	12	13	4	5	6	7	8	9	10	2	3	4	5	6	7	8	6	7	8	9	10	11	12
14	15	16	17	18	19	20	11	12	13	14	15	16	17	9	10	11	12	13	14	15	13	14	15	16	17	18	19
21	22	23	24	25	26	27	18	19	20	21	22	23	24	16	17	18	19	20	21	22	20	21	22	23	24	25	26
28	29	30	31				25	26	27	28	29	30		23	24	25	26	27	28	29	27	28	29	30	31		
														30	31												

September 2012							Oktober 2012							November 2012							Dezember 2012						
Mo	Di	Mi	Do	Fr	Sa	So	Mo	Di	Mi	Do	Fr	Sa	So	Mo	Di	Mi	Do	Fr	Sa	So	Mo	Di	Mi	Do	Fr	Sa	So
					1	2	1	2	3	4	5	6	7				1	2	3	4						1	2
3	4	5	6	7	8	9	8	9	10	11	12	13	14	5	6	7	8	9	10	11	3	4	5	6	7	8	9
10	11	12	13	14	15	16	15	16	17	18	19	20	21	12	13	14	15	16	17	18	10	11	12	13	14	15	16
17	18	19	20	21	22	23	22	23	24	25	26	27	28	19	20	21	22	23	24	25	17	18	19	20	21	22	23
24	25	26	27	28	29	30	29	30	31					26	27	28	29	30			24	25	26	27	28	29	30
																					31						

Januar 2013							Februar 2013							März 2013							April 2013						
Mo	Di	Mi	Do	Fr	Sa	So	Mo	Di	Mi	Do	Fr	Sa	So	Mo	Di	Mi	Do	Fr	Sa	So	Mo	Di	Mi	Do	Fr	Sa	So
	1	2	3	4	5	6					1	2	3					1	2	3	1	2	3	4	5	6	7
7	8	9	10	11	12	13	4	5	6	7	8	9	10	4	5	6	7	8	9	10	8	9	10	11	12	13	14
14	15	16	17	18	19	20	11	12	13	14	15	16	17	11	12	13	14	15	16	17	15	16	17	18	19	20	21
21	22	23	24	25	26	27	18	19	20	21	22	23	24	18	19	20	21	22	23	24	22	23	24	25	26	27	28
28	29	30	31				25	26	27	28				25	26	27	28	29	30	31	29	30					

Mai 2013							Juni 2013							Juli 2013							August 2013						
Mo	Di	Mi	Do	Fr	Sa	So	Mo	Di	Mi	Do	Fr	Sa	So	Mo	Di	Mi	Do	Fr	Sa	So	Mo	Di	Mi	Do	Fr	Sa	So
		1	2	3	4	5						1	2	1	2	3	4	5	6	7				1	2	3	4
6	7	8	9	10	11	12	3	4	5	6	7	8	9	8	9	10	11	12	13	14	5	6	7	8	9	10	11
13	14	15	16	17	18	19	10	11	12	13	14	15	16	15	16	17	18	19	20	21	12	13	14	15	16	17	18
20	21	22	23	24	25	26	17	18	19	20	21	22	23	22	23	24	25	26	27	28	19	20	21	22	23	24	25
27	28	29	30	31			24	25	26	27	28	29	30	29	30	31					26	27	28	29	30	31	

Anreisetag

Anreisetag am Freitag nach 15.00 Uhr und Abreisetag am Freitag zwischen 10-11.00 Uhr.
 Wann Sie früher abreisen wollen, können Sie das angeben oder anrufen. Sie müssen erst in Serooskerke auf

Walcheren selbst den Schlüssel abholen.

Anreisemöglichkeit nach Oostkapelle

Sie folgen Middelburg-Ost/Domburg, Abfahrt Nr.38 (A58) Richtung DOMBURG. Dann Richtung Serooskerke, Walcheren die Schlüsselabholung; Weiterfahren nach Oostkapelle. Bevor Zentrum Oostkapelle müssen Sie die Anweisungen "STRAND" immer weiter folgen (rechts einfahren). Nach 3 Strassen an der Rechterseite, abbiegen nach rechts und direkt wieder nach rechts und dann die erste Strasse nach links einfahren. Sie sind jetzt auf die richtige Adresse: OOSTERPARK 73, OOSTKAPELLE, WALCHEREN, ZEELAND.

Preise

Die Preise enthalten die (etwaig anfallende) Umsatzsteuer und setzen sich wie folgt zusammen aus den je nach Saison variierenden Mietkosten und den verbrauchsabhängigen Neben- und ggf. Zusatzkosten:

Zeitraum

02. Mär. bis 23. Mär. : 400 EUR/Woche
23. Mär. bis 06. Apr. : 500 EUR/Woche
06. Apr. bis 15. Jun. : 600 EUR/Woche
15. Jun. bis 29. Jun. : 670 EUR/Woche
29. Jun. bis 31. Aug. : 820 EUR/Woche
31. Aug. bis 21. Sep. : 600 EUR/Woche
21. Sep. bis 28. Sep. : 500 EUR/Woche
28. Sep. bis 02. Nov. : 600 EUR/Woche
02. Nov. bis 14. Dez. : 400 EUR/Woche
14. Dez. bis 21. Dez. : 600 EUR/Woche
21. Dez. bis 04. Jan. : 670 EUR/Woche

Zusatz

Pro Woche ekskl.: Energiekosten, Strom €0,50 und Gas €0,80 pro Einheit und exkl. Nebenkosten. Jetzt 11.5-17.5.2012 noch frei, 6 Nächte, Sie können ruhig anrufen Spezialpreis! Im Hauptsaison vermieten wir nur ganze Wochen, bevor und nach Hauptsaison ist auch Vermietung pro Wochenende möglich (minimal 3 Übernachtungen) oder Mitt-Woche (4 Nächte). Info durch info@zeebries.nl oder Mob.+31 6 10 81 36 48

Einheit

Die Preise sind gültig pro Objekt.

Nebenkosten

Einmalige Reinigungskosten € 50, Kurtaxe pro Person pro Nacht € 1, Buchungskosten € 18 und Energiekosten nach Verbrauch. Weiter fragen wir eine Kautions von € 150. Sie bekommen die Kautions zurück minus Energieverbrauch und eventuellen Schaden.

Die vorgenannten Angaben zu den Konditionen für eine Anmietung stellen lediglich eine saisonale Preisübersicht und kein konkretes Vermietungsangebot dar. Gerne nenne ich Ihnen auf Anfrage einen Endpreis für eine von Ihnen angefragte Zeit.

Kontakt

Ansprechpartnerin

Frau Angeli Merkenhof

Telefon

0031 6 10 81 36 48

Mobil

0031 6 10 81 36 48

Wir sprechen

 deutsch  englisch  niederländisch

Wir übernehmen keine Haftung für die Richtigkeit der Angaben. Stand: 27.05.2012

URL (Detailansicht): <http://www.ferienwohnungen.de/ferienwohnung/18929/>
URL (dieser Druckansicht): <http://www.ferienwohnungen.de/ferienwohnung/18929/druckansicht/>
URL (PDF-Datei): <http://www.ferienwohnungen.de/ferienwohnung/18929/druckansicht-18929.pdf>