



Ab Ostern 2010. Hochwertige Fewo in ruhiger, erholsamer Lage. Ausgestattet mit zwei Schlafräumen, Wohnzimmer, Küche, zwei Bädern und Sauna.



Giebelseite mit Balkon

Beschreibung der Ferienwohnung

Die Ferienwohnung "Selma" befindet sich im Dachgeschoss des Fachwerkhause und verfügt über einen gemütlichen Wohn- und Essbereich mit Südbalkon, einer Küche, zwei Schlafräumen für je zwei Personen, zwei Duschbädern und einer Sauna. Sie können sie mit max. 4 Personen nutzen.

Die Ferienwohnung "Käte" befindet sich im Erdgeschoss und ist statt der Duschbäder mit einem Vollbad und statt dem Balkon mit einer Terrasse ausgestattet, zusätzl. ist ein Kamin vorh.(siehe Objekt 18763)

Baujahr: 2010

Alle Unterkünfte in diesem Objekt

Das Fachwerkhaus ist 2010 mit sehr viel Liebe zum Detail erbaut worden. Das Grundstück und das Ferienhaus bietet ihnen erholsame Ruhe, aber auch kurze Wege zum Strand, in den Wald und nach Kühlungsborn. Die Anordnung zweier Wohneinheiten im EG u. im DG bieten ihnen die Möglichkeit mit Freunden das Haus zu nutzen, aber nicht auf Privatsphäre zu verzichten. Die Saunen und Kamin machen Lust die Ostsee und den Strand in der Vor- und Nachsaison zu nutzen. Vermietung ist auch als zwei Fewo's möglich.

■ **Fachwerkhaus 'Uns Landhus' - Ferienwohnung Selma**

80 qm max. 4 Personen

■ Fachwerkhaus 'Uns Landhus'

160 qm max. 8 Personen

Lage von Wittenbeck



Land
Deutschland

Bundesland
Mecklenburg-Vorpommern

Region
Kühlungsborn, Ostseeküste

Ort
18209 Wittenbeck

Straße
Waldstraße 3a

Beschreibung der Umgebung

Wittenbeck liegt zwischen den traditionsreichen Ostseebädern Heiligendamm und Kühlungsborn, fernab von Lärm und Hektik. Es ist ein Ort mit vielen Möglichkeiten der Freizeitgestaltung. Mit dem Rad sind sie in 15 min am Strand, in den anliegenden Waldgebieten oder auf dem wohl schönsten Golfplatz Deutschlands.







Stäßenansicht mit Stellplätzen

Freizeitmöglichkeiten

Angeln, Bowling, Golf, Kegeln, Klettern, Kutschfahrten, Minigolf, Nordic-Walking, Reiten, Sauna, Schwimmen, Shopping, Wandern, Wellness

Besonderheiten der Ferienwohnung

 Allergikergerecht,  Haustiere nicht gestattet,  Kindgerecht,  Nichtraucher

Urlaubsideen

Golfurlaub

Wittenbeck hat wohl den schönsten Golfplatz Deutschlands. Besuchen sie die 9-Loch-Anlage mit einem beeindruckenden Blick auf die Ostsee. Golferischer Anspruch und wunderschöne Landschaft verwöhnen sie. [Sport- und Aktivurlaub](#)

Die Lage am Waldrand ist besonders für Aktivurlauber geeignet. Interessante Wanderungen und Radtouren können von hier aus gestartet werden.

Verpflegung

Selbstverpflegung

Zusätzlich

Backshop im Ort

Aufteilung der Ferienwohnung

Personen

max. 4

Wohnfläche

80 qm

Zimmer

- 1 Wohnzimmer
- 2 Schlafzimmer
- 2 Badezimmer
- 1 Sauna
- 1 Südbalkon

Grundriss



Ausstattung Innen

Extras

Fußbodenheizung, Heizung, Sauna

Schlafbereich

2 Einzelbetten, 1 Doppelbett, Bettwäsche vorhanden, Schlafsofa

Küche und Haushaltsgegenstände

4-Zonen Cerankochfeld, Backofen, Dunstabzugshaube, Einbauküche, Gefrierfach, Geschirrspüler, Kühlschrank,

Mikrowelle, Staubsauger, Toaster, Wasserkocher

Bad und Sanitär

Duschbad, Föhn, Handtücher vorhanden, WC, Wäscheständer

Kinder

Baby-Badewanne, Kinderhochstuhl

Unterhaltung und Kommunikation

Fernseher, HIFI-Anlage, Kabel-TV, Radio, SAT-Anlage, Spielesammlung

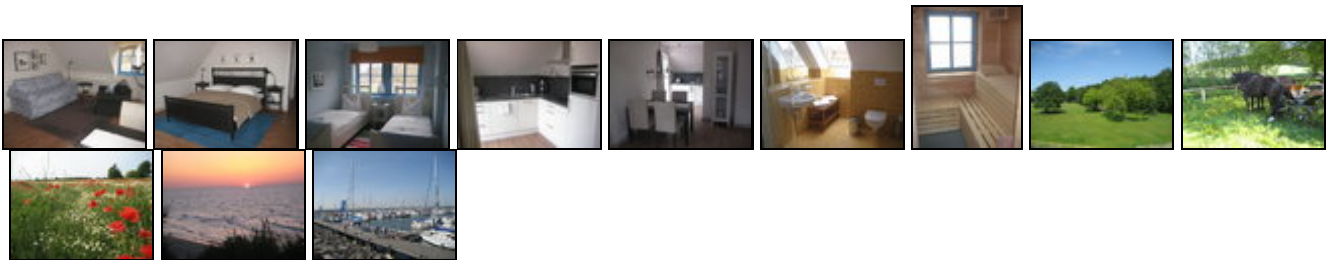
Ausstattung Außen

Außenkamin, Balkon, Fahrradschuppen, Fahrradständer, Gartenhaus, Gartenmöbel, Grill, PKW-Stellplatz, Terrasse

Zusätzlich

Gartenhaus mit Backofen

Bilder



Belegungsplan

(letzte Aktualisierung am 27.05.2012)

frei
 belegt
 keine Angabe

Mai 2012							Juni 2012							Juli 2012							August 2012						
Mo	Di	Mi	Do	Fr	Sa	So	Mo	Di	Mi	Do	Fr	Sa	So	Mo	Di	Mi	Do	Fr	Sa	So	Mo	Di	Mi	Do	Fr	Sa	So
	1	2	3			6					1	2	3							1			1	2	3	4	5
7	8	9	10	11	12	13	4	5	6	7	8	9	10	2	3	4	5	6	7	8	6	7	8	9	10	11	12
14	15	16	17	18	19	20	11	12	13	14	15	16	17	9	10	11	12	13	14	15	13	14	15	16	17	18	19
21	22	23	24	25	26	27	18	19	20	21	22	23	24	16	17	18	19	20	21	22	20	21	22	23	24	25	26
28	29	30	31				25	26	27	28	29	30		23	24	25	26	27	28	29	27	28	29	30	31		
														30	31												

September 2012							Oktober 2012							November 2012							Dezember 2012						
Mo	Di	Mi	Do	Fr	Sa	So	Mo	Di	Mi	Do	Fr	Sa	So	Mo	Di	Mi	Do	Fr	Sa	So	Mo	Di	Mi	Do	Fr	Sa	So
					1	2	1	2	3	4	5	6	7				1	2	3	4						1	2
3	4	5	6	7	8	9	8	9	10	11	12	13	14	5	6	7	8	9	10	11	3	4	5	6	7	8	9
10	11	12	13	14	15	16	15	16	17	18	19	20	21	12	13	14	15	16	17	18	10	11	12	13	14	15	16
17	18	19	20	21	22	23	22	23	24	25	26	27	28	19	20	21	22	23	24	25	17	18	19	20	21	22	23
24	25	26	27	28	29	30	29	30	31					26	27	28	29	30			24	25	26	27	28	29	30
																					31						

Januar 2013							Februar 2013							März 2013							April 2013						
Mo	Di	Mi	Do	Fr	Sa	So	Mo	Di	Mi	Do	Fr	Sa	So	Mo	Di	Mi	Do	Fr	Sa	So	Mo	Di	Mi	Do	Fr	Sa	So
	1	2	3	4	5	6					1	2	3					1	2	3	1	2	3	4	5	6	7
7	8	9	10	11	12	13	4	5	6	7	8	9	10	4	5	6	7	8	9	10	8	9	10	11	12	13	14
14	15	16	17	18	19	20	11	12	13	14	15	16	17	11	12	13	14	15	16	17	15	16	17	18	19	20	21
21	22	23	24	25	26	27	18	19	20	21	22	23	24	18	19	20	21	22	23	24	22	23	24	25	26	27	28
28	29	30	31				25	26	27	28				25	26	27	28	29	30	31	29	30					

Mai 2013							Juni 2013							Juli 2013							August 2013						
Mo	Di	Mi	Do	Fr	Sa	So	Mo	Di	Mi	Do	Fr	Sa	So	Mo	Di	Mi	Do	Fr	Sa	So	Mo	Di	Mi	Do	Fr	Sa	So
		1	2	3	4	5						1	2	1	2	3	4	5	6	7				1	2	3	4
6	7	8	9	10	11	12	3	4	5	6	7	8	9	8	9	10	11	12	13	14	5	6	7	8	9	10	11
13	14	15	16	17	18	19	10	11	12	13	14	15	16	15	16	17	18	19	20	21	12	13	14	15	16	17	18
20	21	22	23	24	25	26	17	18	19	20	21	22	23	22	23	24	25	26	27	28	19	20	21	22	23	24	25
27	28	29	30	31			24	25	26	27	28	29	30	29	30	31				26	27	28	29	30	31		

Anreisetag

nach Absprache

Anreisemöglichkeit nach Wittenbeck

Sie erreichen uns über die A20, Abfahrt Bad Doberan und fahren in Bad Doberan Richtung Kühlungsborn / Heiligendamm. In Wittenbeck biegen sie nach ca.200m links in die Waldstraße. Das Fachwerkhaus erreichen sie nach ca. 200m auf der linken Straßenseite.

Preise

Die Preise enthalten die (etwaig anfallende) Umsatzsteuer und setzen sich wie folgt zusammen aus den je nach Saison variierenden Mietkosten und den verbrauchsabhängigen Neben- und ggf. Zusatzkosten:

Zeitraum

04. Jan. bis 31. Mär. : 68 EUR/Tag
 31. Mär. bis 10. Apr. : 104 EUR/Tag
 10. Apr. bis 16. Mai. : 84 EUR/Tag
 16. Mai. bis 29. Mai. : 104 EUR/Tag
 29. Mai. bis 16. Jun. : 84 EUR/Tag
 16. Jun. bis 08. Sep. : 104 EUR/Tag
 08. Sep. bis 27. Okt. : 84 EUR/Tag
 27. Okt. bis 22. Dez. : 68 EUR/Tag
 22. Dez. bis 04. Jan. : 104 EUR/Tag

Zusatz

Der Preis gilt für eine Belegung mit 4 Personen.
 Bettwäsche, Handtücher, Wasser, Heizung, Strom (ohne Sauna)sind im Preis enthalten.
 Weitere Personen aus Anfrage.

Die Fewo "Käte" im EG ist ebenfalls für 4 Personen buchbar. Weitere Personen auf Anfrage.

Einheit

Die Preise sind gültig pro Objekt.

Nebenkosten

Endreinigung von EUR 40,-

Die vorgenannten Angaben zu den Konditionen für eine Anmietung stellen lediglich eine saisonale Preisübersicht und kein konkretes Vermietungsangebot dar. Gerne nenne ich Ihnen auf Anfrage einen Endpreis für eine von Ihnen angefragte Zeit.

Kontakt

Firma

Ferienhausvermietung GbR

Ansprechpartnerin

Frau Anja Hagedorn

Telefon

038293 /14736

Mobil

0160 / 8274832

Wir sprechen

 deutsch  englisch

Wir übernehmen keine Haftung für die Richtigkeit der Angaben. Stand: 27.05.2012

URL (Detailansicht): <http://www.ferienwohnungen.de/ferienwohnung/18913/>
URL (dieser Druckansicht): <http://www.ferienwohnungen.de/ferienwohnung/18913/druckansicht/>
URL (PDF-Datei): <http://www.ferienwohnungen.de/ferienwohnung/18913/druckansicht-18913.pdf>