



4-Zimmer-Komfort-Ferienwohnung mit Wasserblick, Esstisch für 12 Pers.+ Kinder, großer Balkon, im UG 2 zus. Zimmer, DSL-Internet, Grill, Parkplätze



### Beschreibung der Ferienwohnung

Urlaub & Erholung in Berlin in der 110m<sup>2</sup> komfortablen Obergeschoss-Wohnung macht Spaß! Ruhig mitten im Grünen mit Platz für 2 bis 8+ Personen. Die Erweiterung mit 1-2 Schlafzimmern im Untergeschoss auf 160 m<sup>2</sup> ist möglich, falls Sie 4-5 Schlafräume wünschen. Familien, Freundes-Gruppen oder mehrere Generationen können hier gemeinsam schöne Urlaubstage erleben. Babyausstattung für 3 Kleinkinder. Der 22m<sup>2</sup> Balkon bietet 18 Stühle an 3 Tischen und Liegestühle. PC, DSL-Internet, SKYPE. Viele Parkplätze

**Baujahr:** 1986 **Renovierung in:** 2008

BERLINER Landhausvilla-FeWo im OG

### Lage von Berlin



**Land**  
Deutschland

**Bundesland**  
Berlin

**Stadtteil**  
Spandau

**Ort**  
14089 Berlin

**Straße**  
Sakrower Kirchweg 54 a

### Beschreibung der Umgebung

Die Villa liegt landschaftlich reizvoll am Wasser ggü. der Pfaueninsel in schönem Seengebiet. Sehr verkehrsgünstig zur City: Bus alle 10-20 Minuten zu Hauptstadtattraktionen, MESSE, ZOB, ICC, Olympiastadion, ZOO. Stündlich nach Potsdam zu den Schlössern + UNESCO-Welterbe. Freizeitaktivitäten: Golf, reiten, wandern, angeln, radfahren, schwimmen, Beach-Volleyball, Tennis, Squash. Sehr gute Einkaufsmöglichkeiten bis 22 Uhr + Restaurants/Bars in der Nähe. Hier finden Sie alles was das HERZ begehrt!



Wunderschöne Seenlandschaft am Wannensee

### Freizeitmöglichkeiten

Angeln, Bootstouren, Bowling, Casino, Fitness, Freizeitbad, Golf, Inline-Skaten, Kanufahren, Klettern, Motorbootverleih, Mountainbiken, Nordic-Walking, Radfahren, Reiten, Rodeln, Schwimmen, Segelbootverleih,

Segeln, Segelschule, Shopping, Sightseeing, Spielbank, Squash, Surfen, Tauchen, Tauchschule, Tennis, Tretbootverleih, Wandern, Zoo

#### Zusätzlich

Museen, Aquarium, Beach-Volley-Ball, Tennis,

---

### Besonderheiten der Ferienwohnung

 Haustiere nicht gestattet,  Kindergerecht,  Nichtraucher

---

### Urlaubsseiten

#### Alleinlage - Ruhe

Ruhe Suchende finden in dieser Wohlfühloase die richtige Umgebung: inmitten von großen Grundstücken mit altem Baumbestand liegt unser Zweifamilienhaus mit Wasserblick + 22m<sup>2</sup> großem Balkon. Ruhe pur! [Golfurlaub](#)

Der Berliner Golf Club Gatow e.V. wurde 1969 als British Golf Club gegründet. Er befindet sich 5 Autominuten vom Haus entfernt. Der Golfplatz hat 18 Spielbahnen mit schönem alten Baumbestand und See. [Gruppenunterkunft](#)

Gruppen finden in unserem komfortablen Haus mit bis zu 18 Betten auf 2 Etagen viel Platz. Bestens geeignet für Familientreffen, Klausurtagungen, kleine Konferenzen. Die Küche ist komplett ausgestattet [Sport- und Aktivurlaub](#)

Beste Lage für Aktivurlauber direkt am Havel-Uferwanderweg. Für Angler & Wassersportler, Radwanderweg & Laufstrecke beginnt vor der Haustür, Golf- und Reitplatz 5 + Havellandhalle 10 Autominuten entf. [Unterkunft mit Seeblick](#)

Die Obergeschosswohnung bietet einen wunderschönen Blick auf die Havel und den alten Baumbestand. Egal zu welcher Jahreszeit, der Ausblick ist wunderschön: Vögel, Eichhörnchen, Boote, Surfer + Schiffe

---

### Verpflegung

Selbstverpflegung

#### Zusätzlich

viele gute Restaurants in der Nähe, 3 Supermärkte bis 22 Uhr Öffnungszeit Mo-Sa., BIO-Fleischer im Ort

---

### Aufteilung der Ferienwohnung

Personen	Zimmer
max. 12	<ul style="list-style-type: none"><li>■ 1 Wohnzimmer</li><li>■ 3 Schlafzimmer</li><li>■ 1 Badezimmer</li></ul>
Wohnfläche	<ul style="list-style-type: none"><li>■ 1 Gäste-WC</li><li>■ 1 Oberschoss allein 110 m<sup>2</sup></li><li>■ 1 5. Schlafzimmer im UG 16 m<sup>2</sup></li><li>■ 1 zus. Duschbad im Erdgeschoss</li><li>■ 1 PC-Bereich im Eingangsbereich</li></ul>
110 qm	

---

### Ausstattung Innen

#### Extras

Fliegenschutzgitter, Heizung, Ventilator

#### Schlafbereich

4 Einzelbetten, 4 Doppelbetten, Bettwäsche auf Anfrage

#### Küche und Haushaltsgegenstände

4-Zonen Cerankochfeld, Backofen, Brotmaschine, Bügelbrett, Bügeleisen, Dunstabzugshaube, Einbauküche, Gefriertruhe, Geschirrspüler, Kaffeemaschine, Kühlschrank, Mikrowelle, Mixer, Raclette, Staubsauger, Toaster, Waschmaschine, Wasserkocher

#### Bad und Sanitär

Duschbad, Föhn, Handtücher auf Anfrage, Trockner, Vollbad, WC, Waschmaschine, Wäscheständer

## Kinder

3 Kinderbetten, Baby-Badewanne, Kinderhochstuhl, Wickelaufgabe, Wickelkommode

## Unterhaltung und Kommunikation

CD-Player, DVB-T, DVD-Player, Empfang deutschsprachiger TV-Programme, Fernseher, Internetzugang (DSL), Internetzugang (ISDN), PC, Radio, Spielesammlung, Tischtennis, Trimmergeräte, Videorecorder, W-LAN

## Zusätzlich

DSL, PC-Drucker, DLAN statt Wireless-LAN, SKYPE, Küche: Brotbackmaschine, Kinder: 2 Kinderhochstühle, Babywippe, Flaschenwärmer

---

## Ausstattung Außen

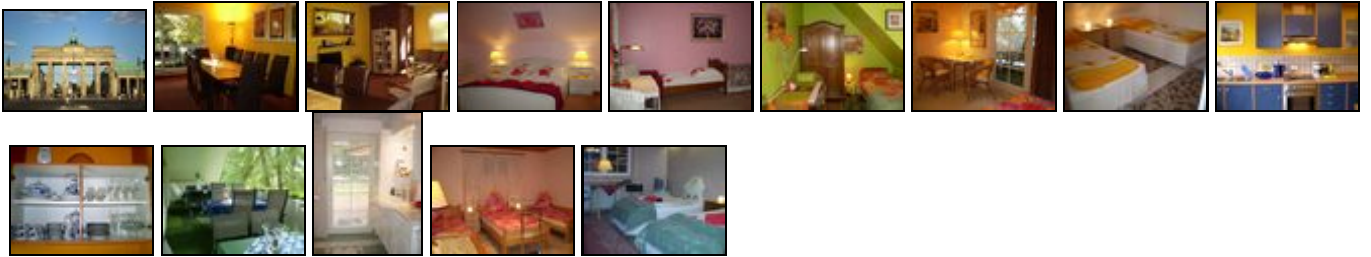
Balkon, Fahrradschuppen, Gartenmöbel, Grill, Liegen, Sandkiste, Sonnenliegen, Tischtennis

## Zusätzlich

viele Parkplätze vor dem Grundstück, KEINE Umweltzone = KEINE Plakette

---

## Bilder



---

## Belegungsplan

(letzte Aktualisierung am 26.05.2012)

■ frei   ■ belegt   □ keine Angabe

Mai 2012							Juni 2012							Juli 2012							August 2012						
Mo	Di	Mi	Do	Fr	Sa	So	Mo	Di	Mi	Do	Fr	Sa	So	Mo	Di	Mi	Do	Fr	Sa	So	Mo	Di	Mi	Do	Fr	Sa	So
	1	2	3	4	5	6					1	2	3								1						
7	8	9	10	11	12	13	4	5	6	7	8	9	10	2	3	4	5	6	7	8	6	7	8	9	10	11	12
14	15	16	17	18	19	20	11	12	13	14	15	16	17	9	10	11	12	13	14	15	13	14	15	16	17	18	19
21	22	23	24	25	26	27	18	19	20	21	22	23	24	16	17	18	19	20	21	22	20	21	22	23	24	25	26
28	29	30	31				25	26	27	28	29	30		23	24	25	26	27	28	29	27	28	29	30	31		
														30	31												

September 2012							Oktober 2012							November 2012							Dezember 2012						
Mo	Di	Mi	Do	Fr	Sa	So	Mo	Di	Mi	Do	Fr	Sa	So	Mo	Di	Mi	Do	Fr	Sa	So	Mo	Di	Mi	Do	Fr	Sa	So
					1	2	1	2	3	4	5	6	7														
3	4	5	6	7	8	9	8	9	10	11	12	13	14	5	6	7	8	9	10	11	3	4	5	6	7	8	9
10	11	12	13	14	15	16	15	16	17	18	19	20	21	12	13	14	15	16	17	18	10	11	12	13	14	15	16
17	18	19	20	21	22	23	22	23	24	25	26	27	28	19	20	21	22	23	24	25	17	18	19	20	21	22	23
24	25	26	27	28	29	30	29	30	31					26	27	28	29	30			24	25	26	27	28	29	30
																					31						

Januar 2013							Februar 2013							März 2013							April 2013						
Mo	Di	Mi	Do	Fr	Sa	So	Mo	Di	Mi	Do	Fr	Sa	So	Mo	Di	Mi	Do	Fr	Sa	So	Mo	Di	Mi	Do	Fr	Sa	So
	1	2	3	4	5	6					1	2	3					1	2	3	1	2	3	4	5	6	7
7	8	9	10	11	12	13	4	5	6	7	8	9	10	4	5	6	7	8	9	10	8	9	10	11	12	13	14
14	15	16	17	18	19	20	11	12	13	14	15	16	17	11	12	13	14	15	16	17	15	16	17	18	19	20	21
21	22	23	24	25	26	27	18	19	20	21	22	23	24	18	19	20	21	22	23	24	22	23	24	25	26	27	28
28	29	30	31				25	26	27	28				25	26	27	28	29	30	31	29	30					

Mai 2013							Juni 2013							Juli 2013							August 2013						
Mo	Di	Mi	Do	Fr	Sa	So	Mo	Di	Mi	Do	Fr	Sa	So	Mo	Di	Mi	Do	Fr	Sa	So	Mo	Di	Mi	Do	Fr	Sa	So
		1	2	3	4	5						1	2	1	2	3	4	5	6	7				1	2	3	4
6	7	8	9	10	11	12	3	4	5	6	7	8	9	8	9	10	11	12	13	14	5	6	7	8	9	10	11
13	14	15	16	17	18	19	10	11	12	13	14	15	16	15	16	17	18	19	20	21	12	13	14	15	16	17	18
20	21	22	23	24	25	26	17	18	19	20	21	22	23	22	23	24	25	26	27	28	19	20	21	22	23	24	25
27	28	29	30	31			24	25	26	27	28	29	30	29	30	31					26	27	28	29	30	31	

### Anreisetag

Individuelle Anreise nach Absprache.

Späte Anreisen sind auch bis 23 Uhr möglich.

Gruppen, die ein Wochenende buchen, können gern erst gegen Abend abreisen + können so den Sonntag noch nutzen.

Wir sind sehr flexibel und offen für die Wünsche unserer Gäste

### Anreisemöglichkeit nach Berlin

Bequeme Anreise über den Berliner Autobahnring-West A 10

Ausfahrt Potsdam Nord über Sacrow

zum Ortseingang Berlin, dann die erste Straße rechts.

Direkte Anreise von der A 10, OHNE das Verkehrsgewühl der Großstadt zu durchfahren.

KEINE Umweltzone in Berlin-Kladow.

BAHN: Der ICE-Bahnhof Berlin-Spandau, von dort direkt BUS 134

ZOB Berlin: direkter Bus X 34 bis 20 Uhr, abends M 49 + 134

Flughäfen Tegel + Schönefeld: Bus-+S-Bahn-Verbindung

Fähre nach Wannsee: Anschluß zur S-Bahn.

Schiffsanleger

### Preise

Die Preise enthalten die (etwaig anfallende) Umsatzsteuer und setzen sich wie folgt zusammen aus den je nach Saison variierenden Mietkosten und den verbrauchsabhängigen Neben- und ggf. Zusatzkosten:

#### Zeitraum

03. Jan. bis 20. Dez.: 120 EUR/Tag

#### Einheit

Die Preise sind gültig bis 4 Personen.

#### Nebenkosten

WÄSCHE-Pakete wahlweise einmalig 10 € pro Person  
Bettwäsche + Handtücher, Küchenwäsche, Tischdecken.  
Wäschewechsel komplett für je 10 € pro Person,  
oder 1 € pro Handtuch

KEINE Kurtaxe, KEINE Umweltzone.

SPARFÜCHSE bringen Wäsche selbst mit!

#### Zusatz

Preis incl. 7% MwSt.

Er ist abhängig von der Personenzahl

bis 21. Dez: FeWo 120 € für 1-4 Pers.

jede weitere Pers. 25 € pro Nacht

KINDER bis 14 J. 12,50 €

Alle FEIERTAGE: Mindestbelegung mit 8 Personen

Untergeschoss

EINZELZIMMER: 1 Pers. 25 €

DOPPELZIMMER: 2 Pers. 45 €

DREIBETTZIMMER: 3 Pers. 60 €

30% Anzahlung/Banküberweisung bei Buchung

70% 14 Tage vor Anreise  
Kaution 150 € FeWo/50€ Zimme

Die vorgenannten Angaben zu den Konditionen für eine Anmietung stellen lediglich eine saisonale Preisübersicht und kein konkretes Vermietungsangebot dar. Gerne nenne ich Ihnen auf Anfrage einen Endpreis für eine von Ihnen angefragte Zeit.

---

## Kontakt

### Ansprechpartner

Eheleute Ilona & Johannes Schäfer GbR

### Telefon

030 3680 1970 von 10-21 Uhr

### Telefax

030 3680 1971

### Mobil

01522 151 83 24

### Wir sprechen



deutsch



englisch

---

Wir übernehmen keine Haftung für die Richtigkeit der Angaben. Stand: 27.05.2012

---

URL (Detailansicht): <http://www.ferienwohnungen.de/ferienwohnung/18841/>  
URL (dieser Druckansicht): <http://www.ferienwohnungen.de/ferienwohnung/18841/druckansicht/>  
URL (PDF-Datei): <http://www.ferienwohnungen.de/ferienwohnung/18841/druckansicht-18841.pdf>