

Walden ist ein wunderschöner, harmonischer Ort der eingebettet in Wälder, Olivenhainen und Weiden im Herzen Umbriens liegt ...



Biancaneve

Beschreibung der Ferienwohnung

Ein ländliches und gleichzeitig komfortables Ambiente bietet drei sehr geräumige Ferienwohnungen, die geschmackvoll und mit Liebe zum Detail ausgestattet sind, ideal fuer Paare, Familien oder Gruppen. Biancaneve (Schneewittchen) ist eine grosse Wohnung im oberen Geschoss des Ferienhauses, der Eingang ist aber trotzdem ebenerdig weil das Haus an einem Huegel liegt. Sie besteht aus Wohnkueche, 2 Schlafzimmern, 2 Baedern, einer grossen Mansarde mit 8 Betten, Balkon und Terrasse.

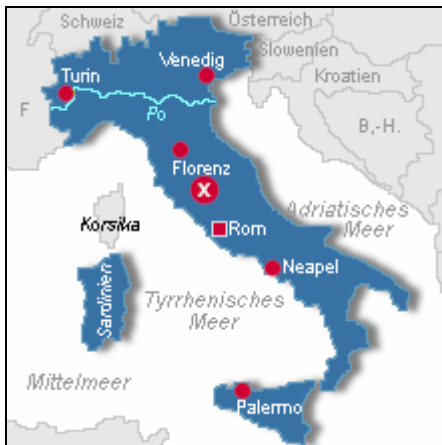
Baujahr: 1998

Alle Unterkünfte in diesem Objekt

Walden ist ein harmonischer Ort der eingebettet in Wälder, Olivenhainen und Kuhweiden im Herzen Umbriens liegt. In Raum und Weite koennen Erwachsene und Kinder sich entspannen, wandern, in Kontakt sein mit Natur und Tieren. Ein laendliches und gleichzeitig komfortables Ambiente bietet 3 Ferienwohnungen von denen sich 2 in einem einzelstehenden Haus befinden, die andere am Haupthaus ueber dem Gemeinschaftssaal gelegen ist.

■ <u>Walden</u>	75 qm	max. 6 Personen
■ <u>Walden Rosaspina</u>	80 qm	max. 8 Personen
■ <u>Walden Biancaneve</u>	110 qm	max. 12 Personen

Lage von Ficulle



Land
Italien

Urlaubsland
Umbrien

Region
Terni

Ort
05016 Ficulle

Straße
via Orvieto 26

Beschreibung der Umgebung

Walden liegt 4 km von Ficulle entfernt, dem naechsten Dorf und 18 km von Orvieto. Es liegt in der Mitte zwischen Rom und Florenz und bietet so die Moeglichkeit von Ausfluegen in viele geschichtliche Zentren Umbriens, Laziens und der Toskana. Der Bolsenasee ist sehr schoen zum Baden und in einer 3/4 Stunde erreichbar. Das Thermalbad von San Casciano liegt von hier 40 Min. entfernt.



Kuehe und Esel auf der Weide

Freizeitmöglichkeiten

Angeln, Mountainbiken, Sauna, Schwimmen, Sightseeing, Thermalbäder

Besonderheiten der Ferienwohnung

 Haustiere auf Anfrage,  Kindgerecht

Urlaubs idee

Gruppenunterkunft

In Walden gibt es 3 große Ferienwohnungen und einen Gemeinschaftssaal mit angeschlossener professioneller Küche.

Verpflegung

Frühstück auf Wunsch, Halbpension, Selbstverpflegung

Aufteilung der Ferienwohnung

Personen	Zimmer
max. 12	■ 1 Wohnzimmer
	■ 3 Schlafzimmer
	■ 2 Badezimmer
Wohnfläche	
110 qm	

Ausstattung Innen

Extras
Fliegenschutzgitter, Heizung, Klavier, Sauna, Swimming-Pool

Schlafbereich
10 Einzelbetten, 1 Doppelbett, Bettwäsche auf Anfrage

Küche und Haushaltsgegenstände
4 Gas-Kochstellen, Backofen, Bügelbrett, Bügeleisen, Dunstabzugshaube, Gefrierfach, Geschirrspüler, Kaffeemaschine, Kochzeile, Kühlschrank, Staubsauger, Toaster, Waschmaschine

Bad und Sanitär
Bidet, Duschbad, Handtücher auf Anfrage, WC, Wäscheständer

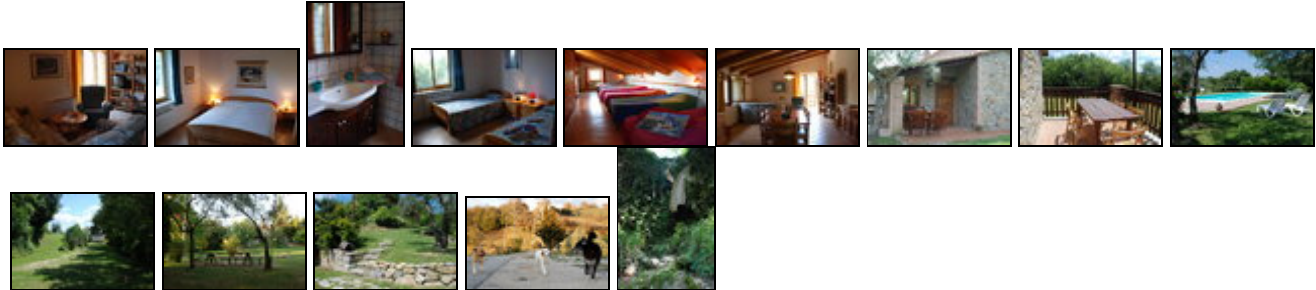
Kinder
Kinderhochstuhl

Unterhaltung und Kommunikation

Ausstattung Außen

Außendusche, Balkon, Feuerstelle, Garten, Gartenmöbel, Grill, Sonnenliegen, Swimming Pool, Terrasse, Tischtennis

Bilder



Belegungsplan

(letzte Aktualisierung am 14.05.2012)

frei
 belegt
 keine Angabe

Mai 2012							Juni 2012							Juli 2012							August 2012						
Mo	Di	Mi	Do	Fr	Sa	So	Mo	Di	Mi	Do	Fr	Sa	So	Mo	Di	Mi	Do	Fr	Sa	So	Mo	Di	Mi	Do	Fr	Sa	So
	1	2	3	4	5	6					1	2	3							1			1	2	3	4	5
7	8	9	10	11	12	13	4	5	6	7	8	9	10	2	3	4	5	6	7	8	6	7	8	9	10	11	12
14	15	16	17	18	19	20	11	12	13	14	15	16	17	9	10	11	12	13	14	15	13	14	15	16	17	18	19
21	22	23	24	25	26	27	18	19	20	21	22	23	24	16	17	18	19	20	21	22	20	21	22	23	24	25	26
28	29	30	31				25	26	27	28	29	30		23	24	25	26	27	28	29	27	28	29	30	31		
														30	31												

September 2012							Oktober 2012							November 2012							Dezember 2012						
Mo	Di	Mi	Do	Fr	Sa	So	Mo	Di	Mi	Do	Fr	Sa	So	Mo	Di	Mi	Do	Fr	Sa	So	Mo	Di	Mi	Do	Fr	Sa	So
					1	2	1	2	3	4	5	6	7				1	2	3	4						1	2
3	4	5	6	7	8	9	8	9	10	11	12	13	14	5	6	7	8	9	10	11	3	4	5	6	7	8	9
10	11	12	13	14	15	16	15	16	17	18	19	20	21	12	13	14	15	16	17	18	10	11	12	13	14	15	16
17	18	19	20	21	22	23	22	23	24	25	26	27	28	19	20	21	22	23	24	25	17	18	19	20	21	22	23
24	25	26	27	28	29	30	29	30	31					26	27	28	29	30			24	25	26	27	28	29	30
																					31						

Januar 2013							Februar 2013							März 2013							April 2013						
Mo	Di	Mi	Do	Fr	Sa	So	Mo	Di	Mi	Do	Fr	Sa	So	Mo	Di	Mi	Do	Fr	Sa	So	Mo	Di	Mi	Do	Fr	Sa	So
	1	2	3	4	5	6					1	2	3					1	2	3	1	2	3	4	5	6	7
7	8	9	10	11	12	13	4	5	6	7	8	9	10	4	5	6	7	8	9	10	8	9	10	11	12	13	14
14	15	16	17	18	19	20	11	12	13	14	15	16	17	11	12	13	14	15	16	17	15	16	17	18	19	20	21
21	22	23	24	25	26	27	18	19	20	21	22	23	24	18	19	20	21	22	23	24	22	23	24	25	26	27	28
28	29	30	31				25	26	27	28				25	26	27	28	29	30	31	29	30					

Mai 2013							Juni 2013							Juli 2013							August 2013						
Mo	Di	Mi	Do	Fr	Sa	So	Mo	Di	Mi	Do	Fr	Sa	So	Mo	Di	Mi	Do	Fr	Sa	So	Mo	Di	Mi	Do	Fr	Sa	So
		1	2	3	4	5						1	2	1	2	3	4	5	6	7				1	2	3	4
6	7	8	9	10	11	12	3	4	5	6	7	8	9	8	9	10	11	12	13	14	5	6	7	8	9	10	11
13	14	15	16	17	18	19	10	11	12	13	14	15	16	15	16	17	18	19	20	21	12	13	14	15	16	17	18
20	21	22	23	24	25	26	17	18	19	20	21	22	23	22	23	24	25	26	27	28	19	20	21	22	23	24	25
27	28	29	30	31			24	25	26	27	28	29	30	29	30	31					26	27	28	29	30	31	

Anreisetag

nach Absprache

Anreisemöglichkeit nach Ficulle

Von Florenz, auf der Autobahn A1 kommend, Ausfahrt Fabro. Man folgt den Ausschilderungen nach Ficulle, fährt durch Ficulle, nach circa 4 km steht auf der rechten Seite ein Schild, man folgt dem abgehenden Weg und erreicht Walden nach 600 m. Von Rom kommend - Ausfahrt Orvieto, man folgt wiederum den Ausschilderungen nach Ficulle. Aus dieser Richtung liegt Walden dann 4 km vor Ficulle.

Preise

Die Preise enthalten die (etwaig anfallende) Umsatzsteuer und setzen sich wie folgt zusammen aus den je nach Saison variierenden Mietkosten und den verbrauchsabhängigen Neben- und ggf. Zusatzkosten:

Zeitraum

01. Jul. bis 31. Aug. : 750 EUR/Woche
 01. Jan. bis 30. Jun. : 700 EUR/Woche
 01. Sep. bis 22. Dez. : 700 EUR/Woche

Zusatz

Die Preise gelten pro Woche fuer 4 Personen, jede weitere Person kostet 20 Euro pro Nacht, Kinder unter 3 Jahren sind gratis. Zu Weihnachten und Ostern gelten die Preise der Hauptsaison.

Nebenkosten

In den Preisen sind Bettwaesche und Handtuecher nicht inbegriffen. Sie koennen entweder mitgebracht werden oder auf Anfrage bei uns fuer 7 Euro pro Person gemietet werden.

Die Endreinigung betraegt 40 Euro.

Heizkosten sind inbegriffen.

Die vorgenannten Angaben zu den Konditionen für eine Anmietung stellen lediglich eine saisonale Preisübersicht und kein konkretes Vermietungsangebot dar. Gerne nenne ich Ihnen auf Anfrage einen Endpreis für eine von Ihnen angefragte Zeit.

Kontakt

Ansprechpartnerin

Frau Dagmar Armbruester

Telefon

0049-0763-86440

Wir sprechen

 deutsch  englisch  italienisch

Wir übernehmen keine Haftung für die Richtigkeit der Angaben. Stand: 27.05.2012

URL (Detailansicht): <http://www.ferienwohnungen.de/ferienwohnung/18767/>
URL (dieser Druckansicht): <http://www.ferienwohnungen.de/ferienwohnung/18767/druckansicht/>
URL (PDF-Datei): <http://www.ferienwohnungen.de/ferienwohnung/18767/druckansicht-18767.pdf>