



Sehr ruhig gelegene Einliegerwohnung mit einer kleinen Schlucht und etwas Wald. Eigenes Kosmetikstudio im Haus. Auch geeignet für Monteure.



Beschreibung der Ferienwohnung

Das Haus wurde 2009 komplett renoviert. Es hat ca. 4000 qm Grundstück mit einer kleinen Schlucht und etwas Wald (ideal für Kinder). Eine eigene Terrasse möbliert auf der man ganztägig die Sonne genießen kann. Es stehen zwei Sonnenliegen ein Schwenkgrill oder ein Elektrogrill zur Verfügung.

Baujahr: 1972 **Renovierung in:** 2009

Einliegerwohnung mit eigener Terrasse

Lage von Lützelbach-Seckmauern



Land
Deutschland

Bundesland
Hessen

Region
Odenwald

Ort
64750 Lützelbach-Seckmauern

Straße
Gartenstrasse 5

Beschreibung der Umgebung

Das Haus befindet sich sehr ruhig gelegen in einer Sackgasse. In 200m Entfernung gibt es einen Metzger und zwei urige Gaststätten in etwa 400m Entfernung eine Bäckerei. Supermärkte sind im Nachbarort (2Km).

Freizeitmöglichkeiten

Angeln, Bootstouren, Casino, Fitness, Freizeitbad, Golf, Inline-Skaten, Kartbahn, Klettern, Kutschfahrten, Minigolf, Motorbootverleih, Mountainbiken, Nordic-Walking, Radfahren, Reiten, Rodeln, Sauna, Schlittschuhlaufen, Schneeschuhwandern, Schwimmen, Segelfliegen, Segeln, Ski-Langlauf, Squash, Tennis, Thermalbäder, Tretbootverleih, Wandern, Weinproben, Wellness, Zoo

Besonderheiten der Ferienwohnung



Barrierefrei,



Haustiere auf Anfrage,



Kindergerecht,



Nichtraucher

Urlaubsideen

Golfurlaub

Der Golfclub Sansenhof befindet sich in ca. 15km Entfernung. [Langzeitvermieter](#)

Für Langzeitmieter bieten wir Pauschalangebote an. [Unterkunft in Weinanbaugebieten](#)

Die Unterkunft ist 4 Km von Klingenberg und Erlenbach/Main entfernt, wo es in den Sommermonaten zwei Weinfeste und zahlreiche Häckerwirtschaften gibt.

Verpflegung

Brötchendienst, Frühstück auf Wunsch, Selbstverpflegung

Aufteilung der Ferienwohnung

Personen

max. 6

Wohnfläche

80 qm

Zimmer

■ 1 Wohnzimmer

■ 2 Schlafzimmer

■ 1 Badezimmer

■ 1 Küche

Ausstattung Innen

Extras

Fliegenschutzgitter, Heizung

Schlafbereich

2 Doppelbetten, Bettwäsche vorhanden, Schlafsofa

Küche und Haushaltsgegenstände

1 Gas-Kochstelle, Backofen, Brotmaschine, Dunstabzugshaube, Einbauküche, Elektrogrill, Fondue, Gefrierfach, Kaffeemaschine, Kühlschrank, Mikrowelle, Raclette, Sandwichtoaster, Toaster, Wasserkocher

Bad und Sanitär

Duschbad, Handtücher vorhanden, WC

Kinder

1 Kinderbett

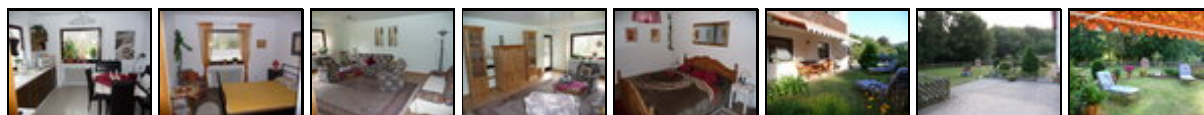
Unterhaltung und Kommunikation

Empfang deutschsprachiger TV-Programme, Fernseher, Radio, SAT-Anlage, Spielesammlung

Ausstattung Außen

Garten, Gartenmöbel, Grill, Liegen, PKW-Stellplatz, Sonnenliegen, Terrasse

Bilder



Anreisetag

nach Absprache

Preise

Die Preise enthalten die (etwaig anfallende) Umsatzsteuer und setzen sich wie folgt zusammen aus den je nach Saison variierenden Mietkosten und den verbrauchsabhängigen Neben- und ggf. Zusatzkosten:

Zeitraum

01. Jan. bis 31. Dez.: 40 EUR/Tag

Zusatz

Pro Kind von 5 bis 10 Jahre 5€

Erwachsene 10€

Frühstück 5€ pro Person

Pro Tier 5€

Einheit

Die Preise sind gültig bis 2 Personen.

Nebenkosten

Endreinigung 25€

Die vorgenannten Angaben zu den Konditionen für eine Anmietung stellen lediglich eine saisonale Preisübersicht und kein konkretes Vermietungsangebot dar. Gerne nenne ich Ihnen auf Anfrage einen Endpreis für eine von Ihnen angefragte Zeit.

Kontakt

Ansprechpartnerin

Frau Sabine Kestler

Telefon

09372-4829

Wir sprechen



deutsch

Wir übernehmen keine Haftung für die Richtigkeit der Angaben. Stand: 27.05.2012

URL (Detailansicht): <http://www.ferienwohnungen.de/ferienwohnung/18695/>
URL (dieser Druckansicht): <http://www.ferienwohnungen.de/ferienwohnung/18695/druckansicht/>
URL (PDF-Datei): <http://www.ferienwohnungen.de/ferienwohnung/18695/druckansicht-18695.pdf>