



Goslar-ruhige Randlage
Sonnige komfortable 3-Zimmer-Ferienwohnung,
2 Schlafzimmer
bis 4 Personen, 95 qm mit Loggia, Fußbd-Hzg, Außenjalousien



gemütliche Sitzzecke/Wohnzimmer 30 qm

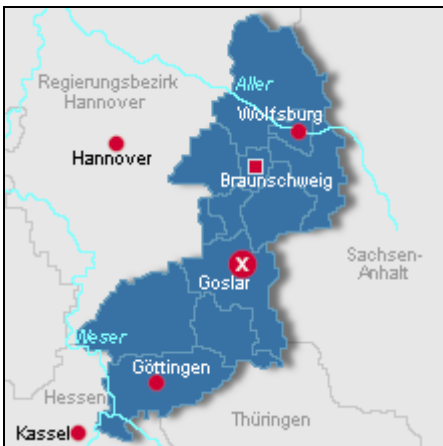
Beschreibung der Ferienwohnung

Liebevoll eingerichtete komfortable 3-Zimmer-Ferienwohnung mit Loggia
großes Wohnzimmer separate Essecke
Flachbild-Kabel-TV, DVD, Internet-WLAN
geräumige Einbauküche im Landhausstil:
4-Zonen-Ceranfeld/Backofen, Geschirrspüler, Kühlschrank
3***Gefrierfach, Mikrowelle, Wasserkocher, Toaster, Mixer, Staubsauger,
große Diele (Flur)
Abstellraum
sehr gute Ausstattung bis 4 Personen
2 Schlafzimmer mit Doppelbett 180x200 cm

Badezimmer: exclusives modernes Bad mit Dusche(Kabine) Wanne,
WC, Fenster

Baujahr: 1980 **Renovierung in:** 2009

Lage von Goslar



Land
Deutschland

Bundesland
Niedersachsen

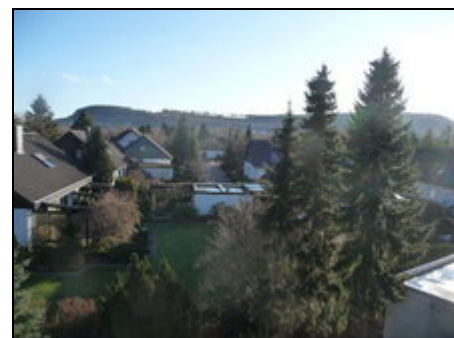
Region
Harz

Ort
38642 Goslar

Beschreibung der Umgebung

Goslar 1000-jährige Kaiserstadt mit ca. 44000 Einwohnern.
Die Altstadt und das Bergbaumuseum gehören um Weltkulturerbe der UNESCO.
Die Altstadt bietet zahlreiche Sehenswürdigkeiten und ist am Rande des Harzes auch für Naturliebhaber und Sportler bestens gerüstet.
Der Oberharz ist mit dem Auto schnell und bequem in West und Ost erreichbar.
Sportmöglichkeiten:
wandern, Alpin-/Langlauf, schwimmen, Wellness

Sehr gute Einkaufsmöglichkeit in 5-7 Gehmin. Bushaltestelle in 3 Gehmin.



Blick Schlafzimmer

Freizeitmöglichkeiten

Angeln, Bootstouren, Bowling, Drachenfliegen, Fallschirmspringen, Fitness, Freizeitbad, Golf, Inline-Skaten, Kegeln, Klettern, Kutschfahrten, Minigolf, Mountainbiken, Nordic-Walking, Radfahren, Reiten, Rodeln, Sauna, Schlittschuhlaufen, Schneeschuhwandern, Schwimmen, Segelbootverleih, Segelfliegen, Shopping, Ski-Langlauf, Skifahren, Sommer-Rodelbahn, Spielbank, Squash, Tauchen, Tennis, Thermalbäder, Tretbootverleih, Wandern, Wellness

Besonderheiten der Ferienwohnung

 Haustiere nicht gestattet,  Kindgerecht,  Nichtraucher

Verpflegung

Selbstverpflegung

Aufteilung der Ferienwohnung

Personen

max. 4

Wohnfläche

95 qm

Zimmer

- 1 Wohnzimmer
- 2 Schlafzimmer
- 1 Badezimmer
- 1 separate Küche
- 1 Abstellraum
- 1 Balkon/Loggia
- 1 Trockenraum

Grundriss



Ausstattung Innen

Extras

Fußbodenheizung, Heizung

Schlafbereich

2 Doppelbetten, Bettwäsche vorhanden

Küche und Haushaltsgegenstände

4-Zonen Cerankochfeld, Backofen, Brotmaschine, Bügelbrett, Dunstabzugshaube, Einbauküche, Gefrierfach, Gefrierfach (40 ltr.), Geschirrspüler, Kaffeemaschine, Kühlschrank, Mikrowelle, Mixer, Staubsauger, Toaster, Wasserkocher

Bad und Sanitär

Föhn, Handtücher vorhanden, Vollbad, WC, Wäscheständer

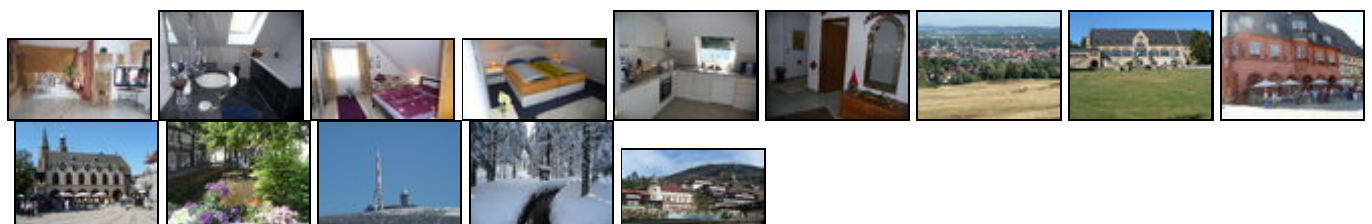
Unterhaltung und Kommunikation

DVD-Player, Empfang deutschsprachiger TV-Programme, Fernseher, Internetzugang (DSL), Kabel-TV, Radio, Spielesammlung, Videorecorder, W-LAN

Ausstattung Außen

Loggia, PKW-Stellplatz, Sonnenschirm

Bilder



Belegungsplan

(letzte Aktualisierung am 17.05.2012)

frei
 belegt
 keine Angabe

Mai 2012							Juni 2012							Juli 2012							August 2012						
Mo	Di	Mi	Do	Fr	Sa	So	Mo	Di	Mi	Do	Fr	Sa	So	Mo	Di	Mi	Do	Fr	Sa	So	Mo	Di	Mi	Do	Fr	Sa	So
	1	2	3	4	5	6					1	2	3							1			1	2	3	4	5
7	8	9	10	11	12	13	4	5	6	7	8	9	10	2	3	4	5	6	7	8	6	7	8	9	10	11	12
14	15	16	17	18	19	20	11	12	13	14	15	16	17	9	10	11	12	13	14	15	13	14	15	16	17	18	19
21	22	23	24	25	26	27	18	19	20	21	22	23	24	16	17	18	19	20	21	22	20	21	22	23	24	25	26
28	29	30	31				25	26	27	28	29	30		23	24	25	26	27	28	29	27	28	29	30	31		
														30	31												

September 2012							Oktober 2012							November 2012							Dezember 2012						
Mo	Di	Mi	Do	Fr	Sa	So	Mo	Di	Mi	Do	Fr	Sa	So	Mo	Di	Mi	Do	Fr	Sa	So	Mo	Di	Mi	Do	Fr	Sa	So
					1	2	1	2	3	4	5	6	7				1	2	3	4						1	2
3	4	5	6	7	8	9	8	9	10	11	12	13	14	5	6	7	8	9	10	11	3	4	5	6	7	8	9
10	11	12	13	14	15	16	15	16	17	18	19	20	21	12	13	14	15	16	17	18	10	11	12	13	14	15	16
17	18	19	20	21	22	23	22	23	24	25	26	27	28	19	20	21	22	23	24	25	17	18	19	20	21	22	23
24	25	26	27	28	29	30	29	30	31					26	27	28	29	30			24	25	26	27	28	29	30
																					31						

Januar 2013							Februar 2013							März 2013							April 2013						
Mo	Di	Mi	Do	Fr	Sa	So	Mo	Di	Mi	Do	Fr	Sa	So	Mo	Di	Mi	Do	Fr	Sa	So	Mo	Di	Mi	Do	Fr	Sa	So
	1	2	3	4	5	6				1	2	3					1	2	3	1	2	3	4	5	6	7	
7	8	9	10	11	12	13	4	5	6	7	8	9	10	4	5	6	7	8	9	10	8	9	10	11	12	13	14
14	15	16	17	18	19	20	11	12	13	14	15	16	17	11	12	13	14	15	16	17	15	16	17	18	19	20	21
21	22	23	24	25	26	27	18	19	20	21	22	23	24	18	19	20	21	22	23	24	22	23	24	25	26	27	28
28	29	30	31				25	26	27	28				25	26	27	28	29	30	31	29	30					

Mai 2013							Juni 2013							Juli 2013							August 2013						
Mo	Di	Mi	Do	Fr	Sa	So	Mo	Di	Mi	Do	Fr	Sa	So	Mo	Di	Mi	Do	Fr	Sa	So	Mo	Di	Mi	Do	Fr	Sa	So
		1	2	3	4	5						1	2	1	2	3	4	5	6	7				1	2	3	4
6	7	8	9	10	11	12	3	4	5	6	7	8	9	8	9	10	11	12	13	14	5	6	7	8	9	10	11
13	14	15	16	17	18	19	10	11	12	13	14	15	16	15	16	17	18	19	20	21	12	13	14	15	16	17	18
20	21	22	23	24	25	26	17	18	19	20	21	22	23	22	23	24	25	26	27	28	19	20	21	22	23	24	25
27	28	29	30	31			24	25	26	27	28	29	30	29	30	31					26	27	28	29	30	31	

Anreisetag

nach Absprache

Anreisemöglichkeit nach Goslar

Anreise mit dem Auto aus Richtung Norden A 7, Abfahrt Derneburg-Salzgitter-Goslar, aus Richtung Süden Abfahrt Rhüden Richtung Goslar

Anreise mit der Bahn: bis Bahnhof Goslar

Gern holen wir Sie vom Bahnhof ab.

Preise

Die Preise enthalten die (etwaig anfallende) Umsatzsteuer und setzen sich wie folgt zusammen aus den je nach Saison variierenden Mietkosten und den verbrauchsabhängigen Neben- und ggf. Zusatzkosten:

Zeitraum

01. Jan. bis 31. Dez.: 45 EUR/Tag

Einheit

Die Preise sind gültig bis 2 Personen.

Nebenkosten

inclusiv aller Nebenkosten

Für die Benutzung des Internat/W-lan 1,50 Euro pro Tag

Waschmaschinenbenutzung gegen geringe Gebühr möglich.

Endreinigung 39,00 Euro

Zusatz

Ab 3 Übernachtungen buchbar!

Die Preise sind gültig bis 2 Personen.

Für die 3. und 4. Person zusätzlich je 7,00 Euro/Übernachtung

Bettwäsche und Handtücher werden gestellt.

Gern unterbreiten wir Ihnen ein individuelles Angebot.
Langzeitvermietung auf Anfrage

Garage auf Anfrage möglich

Die vorgenannten Angaben zu den Konditionen für eine Anmietung stellen lediglich eine saisonale Preisübersicht und kein konkretes Vermietungsangebot dar. Gerne nenne ich Ihnen auf Anfrage einen Endpreis für eine von Ihnen angefragte Zeit.

Kontakt

Ansprechpartnerin

Frau Christine Thiel

Mobil

0175/9905311

Wir sprechen



deutsch

Wir übernehmen keine Haftung für die Richtigkeit der Angaben. Stand: 27.05.2012

URL (Detailansicht): <http://www.ferienwohnungen.de/ferienwohnung/18607/>

URL (dieser Druckansicht): <http://www.ferienwohnungen.de/ferienwohnung/18607/druckansicht/>

URL (PDF-Datei): <http://www.ferienwohnungen.de/ferienwohnung/18607/druckansicht-18607.pdf>