



Das Schloss zu Hohen Niendorf liegt nur 5 km vom Kühlungsborner Zentrum und dem mehr als 6 km langen Ostsee-Strand entfernt ...



Außenansicht

### Beschreibung der Ferienwohnung

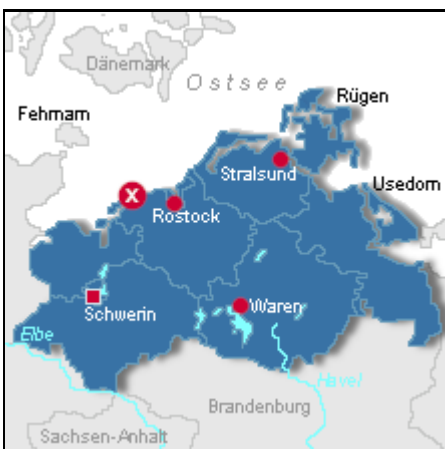
3-Zimmer-Wohnung im Dachgeschoss, 1 Wohnraum, Esstisch mit Stühlen, TV und Radio, Einbauküche mit Geschirrspüler, Kühlschrank, Gefrierschrank, Kaffeemaschine, Wasserkocher, Toaster, Mikrowelle, 2 Schlafzimmer, 1 Dusch- und 1 Vollbad, 1 Kaminofen im Wohnzimmer, 1 Abstellraum, 1 Balkon, Waschmaschine, Trockner und Sauna gegen Gebühr im Objekt, Kaminzimmer im Objekt, 1 Carport-PKW-Stellplatz kostenfrei am Objekt, abschließbarer Fahrradabstellraum am Objekt, **Baujahr:** 1865 **Renovierung in:** 2010

### Alle Unterkünfte in diesem Objekt

Das Schloss zu Hohen Niendorf erstrahlt in neuem Glanz u. Sie können zu den ersten Gästen gehören: Das gesamte Schloss zu Hohen Niendorf wurde 2009/10 vollständig neu gestaltet: Neben individuell eingerichteten Feriendomizilen stehen allen Schlossgästen der 70.000 qm große Landschaftspark, eine Sauna-Lounge sowie ein Kaminzimmer zur Verfügung.

|  |       |                 |
|--|-------|-----------------|
| ■ <a href="#">Schloss zu Hohen Niendorf - Ferienwohnung 01</a> | 60 qm | max. 2 Personen |
| ■ <a href="#">Schloss zu Hohen Niendorf - Ferienwohnung 09</a> | 61 qm | max. 2 Personen |
| ■ <a href="#">Schloss zu Hohen Niendorf - Ferienwohnung 05</a> | 61 qm | max. 4 Personen |
| ■ <a href="#">Schloss zu Hohen Niendorf - Ferienwohnung 02</a> | 62 qm | max. 4 Personen |
| ■ <a href="#">Schloss zu Hohen Niendorf - Ferienwohnung 04</a> | 66 qm | max. 4 Personen |
| ■ <a href="#">Schloss zu Hohen Niendorf - Ferienwohnung 13</a> | 67 qm | max. 2 Personen |
| ■ <a href="#">Schloss zu Hohen Niendorf - Ferienwohnung 17</a> | 85 qm | max. 5 Personen |
| ■ <a href="#">Schloss zu Hohen Niendorf - Ferienwohnung 21</a> | 87 qm | max. 4 Personen |
| ■ <a href="#">Schloss zu Hohen Niendorf - Ferienwohnung 07</a> | 92 qm | max. 4 Personen |

### Lage von Hohen Niendorf



**Land**  
Deutschland

**Bundesland**  
Mecklenburg-Vorpommern

**Region**  
Ostseeküste, Kühlungsborn

**Ort**  
18230 Hohen Niendorf

**Straße**  
Parkstraße 19

### Beschreibung der Umgebung

Verbringen Sie einen Wohlfühl-Urlaub nahe der Ostseeküste und erleben Sie erholsame Tage im "Schloss zu Hohen Niendorf" zwischen Rerik und Kühlungsborn und finden genau die Entspannung, nach der Sie suchen. Sie genießen dort die idyllische, ruhige Lage ebenso wie die Nähe zur Küste.



Schlosspark

---

### Freizeitmöglichkeiten

Angeln, Bootstouren, Bowling, Drachenfliegen, FKK, Freizeitbad, Golf, Inline-Skaten, Jagen, Jet-Ski, Kartbahn, Kegeln, Klettern, Kutschfahrten, Meerwasserschwimmbad, Minigolf, Motorbootverleih, Mountainbiken, Nordic-Walking, Radfahren, Reiten, Sauna, Schlittschuhlaufen, Schwimmen, Segelbootverleih, Segeln, Segelschule, Shopping, Squash, Surfen, Surfschule, Tauchen, Tauchschule, Tennis, Tretbootverleih, Wandern, Wasserski, Wellness, Zoo

---

### Besonderheiten der Ferienwohnung



Haustiere nicht gestattet,



Nichtraucher

---

### Urlaubsideen

Alleinlage - Ruhe

Schloss Hohen Niendorf in Alleinlage mit einem wunderschönen Schlosspark und einer Aussicht, teilweise bis zur Ostsee ... [Golfurlaub](#)

Ostsee Golf Club Wittenbeck in der Nähe, Golfanlage Warnemünde in der Nähe ...

---

### Verpflegung

Brötchendienst, Selbstverpflegung

---

### Aufteilung der Ferienwohnung

Personen

max. 4

Wohnfläche

87 qm

Zimmer

- 1 Wohnzimmer
- 2 Schlafzimmer
- 2 Badezimmer
- 1 Abstellraum
- 1 Kaminzimmer im Objekt
- 1 Sauna im Objekt

Grundriss



---

### Ausstattung Innen

Extras

Fußbodenheizung, Kaminofen

Schlafbereich

2 Doppelbetten, Bettwäsche auf Anfrage

Küche und Haushaltsgegenstände

4-Zonen Cerankochfeld, Backofen, Dunstabzugshaube, Einbauküche, Gefrierfach, Geschirrspüler, Kaffeemaschine, Kühlschrank, Mikrowelle, Staubsauger, Toaster, Wasserkocher

Bad und Sanitär

Duschbad, Handtücher auf Anfrage, Vollbad, WC, Wäscheständer

#### Unterhaltung und Kommunikation

CD-Player, DVD-Player, Empfang deutschsprachiger TV-Programme, Fernseher, HIFI-Anlage, Kabel-TV, Radio, SAT-Anlage

#### Zusätzlich

Kaminzimmer mit Sky-TV. Sauna im Objekt. Waschmaschine und Trockner gegen Gebühr im Objekt., Fahrradabstellraum im Objekt

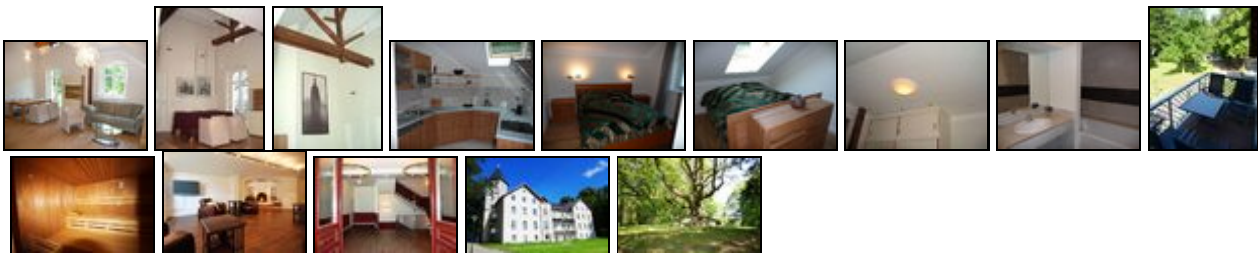
---

### Ausstattung Außen

Balkon, Carport, Fahrradschuppen, Fahrradständer, Garten, Gartenmöbel

---

### Bilder



---

### Anreisetag

In der Hauptsaison ist nur Samstag An- und Abreise möglich!

#### Anreisemöglichkeit nach Hohen Niendorf

Aus Richtung Hamburg:  
A 7 bis Lübecker Kreuz,  
A 20 bis Wismarer Kreuz (Wismar/Insel Poel),  
Landstrasse über Neubukow in Richtung Rerik nach Hohen Niendorf

ALTERNATIV:  
A 20 bis Abfahrt Kröpelin,  
Landstrasse in Richtung Kühlungsborn/Rerik nach Hohen Niendorf

Aus Richtung Berlin:  
A 19 bis Abzweig A 20  
Abfahrt Kröpelin in Richtung Kühlungsborn/Rerik nach Hohen Niendorf

---

### Preise

Die Preise enthalten die (etwaig anfallende) Umsatzsteuer und setzen sich wie folgt zusammen aus den je nach Saison variierenden Mietkosten und den verbrauchsabhängigen Neben- und ggf. Zusatzkosten:

#### Zeitraum

03. Jan. bis 04. Apr. : 75 EUR/Nacht  
05. Apr. bis 10. Apr. : 95 EUR/Nacht  
11. Apr. bis 16. Mai. : 75 EUR/Nacht  
17. Mai. bis 20. Mai. : 95 EUR/Nacht  
21. Mai. bis 24. Mai. : 75 EUR/Nacht  
25. Mai. bis 28. Mai. : 95 EUR/Nacht  
29. Mai. bis 14. Jun. : 75 EUR/Nacht  
15. Jun. bis 16. Sep. : 115 EUR/Nacht  
17. Sep. bis 20. Dez. : 75 EUR/Nacht  
21. Dez. bis 27. Dez. : 95 EUR/Nacht  
28. Dez. bis 02. Jan. : 115 EUR/Nacht

#### Zusatz

HS:15.06.12-16.09.12(mind.7ÜN)  
28.12.12-02.01.13(mind.3ÜN)  
ZS:05.04.12-10.04.12(mind.3ÜN)  
17.05.12-20.05.12(mind.3ÜN)  
25.05.12-28.05.12(mind.3ÜN)  
21.12.12-27.12.12(mind.2ÜN)  
NS:03.01.12-04.04.12(mind.2ÜN)  
11.04.12-16.05.12(mind.2ÜN)  
21.05.12-24.05.12(mind.2ÜN)  
29.05.12-14.06.12(mind.2ÜN)  
17.09.12-20.12.12(mind.2ÜN)

03. Jan. bis 31. Jan. : 75 EUR/Nacht

#### Einheit

Die Preise sind gültig pro Objekt.

#### Nebenkosten

zzgl. Endreinigung!!!

Wäscheset: 12,00€/Person

Kinderhochstuhl: 1,00€/ÜN

Kinderreisebett 2,00 €/ÜN

Waschmaschine, Trockner und Sauna (€ 2,00 / 0,5 Std.)

gegen Gebühr im Objekt. In der Hauptsaison ist nur

Samstag An- und Abreise möglich!

Die vorgenannten Angaben zu den Konditionen für eine Anmietung stellen lediglich eine saisonale Preisübersicht und kein konkretes Vermietungsangebot dar. Gerne nenne ich Ihnen auf Anfrage einen Endpreis für eine von Ihnen angefragte Zeit.

---

#### Kontakt

##### Firma

Ostseetraum - Ferienwohnungen GbR

##### Ansprechpartnerin

Frau Cathleen Trost

##### Telefon

038293 / 41881

##### Telefax

038293 / 41882

##### Mobil

0177 / 5337949

##### Wir sprechen



deutsch

---

Wir übernehmen keine Haftung für die Richtigkeit der Angaben. Stand: 27.05.2012

---

URL (Detailansicht): <http://www.ferienwohnungen.de/ferienwohnung/18449/>  
URL (dieser Druckansicht): <http://www.ferienwohnungen.de/ferienwohnung/18449/druckansicht/>  
URL (PDF-Datei): <http://www.ferienwohnungen.de/ferienwohnung/18449/druckansicht-18449.pdf>