



Moderne, helle und ruhige 3-Zimmer (62 qm) im Stadtteil Findorff neben dem Bremer Bürgerpark. Wenige Minuten zum ÖVB-Arena (Stadhalle), Messe und Hbf

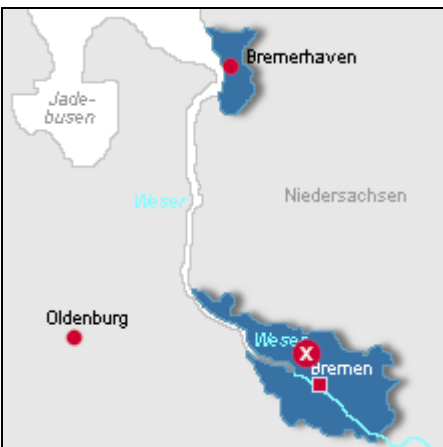


Ferienwohnung Weidedamm in Bremen

### Beschreibung der Ferienwohnung

2 Schlafzimmer mit je 1 Doppelbett (180 x 200 und 140 x 200).  
Wohnzimmer mit 3er Sofa und 2er Sofa, TV (Kabelanschluss), DVD-Player und kleine Stereo-Anlage.  
Offene Küche mit Cerankochfeld, Backofen, Geschirrspüler, Kühlschrank, Kaffeemaschine, Wasserkocher und Toaster.  
Badezimmer/WC mit Fenster und Badewanne.  
Großer Sonnenbalkon mit Markise.  
Kellerraum für das sichere Abstellen der Fahrräder vorhanden.  
Die Wohnung ist eine Nichtraucherwohnung.  
Belegungsplan auf der Homepage (siehe unten).  
**Baujahr:** 1984 **Renovierung in:** 2008

### Lage von Bremen



**Land**  
Deutschland

**Bundesland**  
Bremen

**Region**  
Bremen-Findorff

**Ort**  
28215 Bremen

**Straße**  
Gustav-Heinemann-Str.

### Beschreibung der Umgebung

Nur wenige Gehminuten vom Bremer Bürgerpark entfernt. Die Wohnung befindet sich in einer ruhigen Wohnstraße ohne Durchgangsverkehr in der 3. Etage im Dachgeschoss (ohne Fahrstuhl).

In wenigen Minuten ist mit dem Bus oder Auto das Bremer Messe Zentrum und der ÖVB-Arena (ehemals Stadhalle) zu erreichen. Zum Bremer Hauptbahnhof und zum ÖVB-Arena, Messe-Zentrum besteht eine direkte Busverbindung mit der BSAG-Stadtbuslinie 27 (Haltestelle "Weidedamm 3", Fahrtzeit zum Hauptbahnhof 10 Minuten).



Blick vom Balkon

### Freizeitmöglichkeiten

Angeln, Ballooning, Bootstouren, Bowling, Casino, FKK, Fitness, Freizeitbad, Golf, Indoor-Spielhaus, Inline-Skaten, Kartbahn, Kegeln, Kutschfahrten, Minigolf, Nordic-Walking, Radfahren, Reiten, Sauna, Schlittschuhlaufen, Schwimmen, Segeln, Shopping, Sightseeing, Spielbank, Squash, Surfen, Tennis, Wandern, Wellness, Zoo

## Besonderheiten der Ferienwohnung

Allergikergerecht, Haustiere nicht gestattet, Nichtraucher

## Aufteilung der Ferienwohnung

Personen

max. 4

Wohnfläche

62 qm

Zimmer

■ 1 Wohnzimmer

■ 2 Schlafzimmer

■ 1 Badezimmer



## Ausstattung Innen

Extras

Heizung

Schlafbereich

2 Doppelbetten, Bettwäsche vorhanden

Küche und Haushaltsgegenstände

4-Zonen Cerankochfeld, Backofen, Bügeleisen, Dunstabzugshaube, Eierkocher, Einbauküche, Geschirrspüler, Kaffeemaschine, Kühlschrank, Staubsauger, Toaster, Wasserkocher

Bad und Sanitär

Handtücher vorhanden, Vollbad, WC, Wäscheständer

Unterhaltung und Kommunikation

CD-Player, DVB-T, DVD-Player, Empfang deutschsprachiger TV-Programme, Fernseher, HIFI-Anlage, Kabel-TV, Radio, Spielesammlung

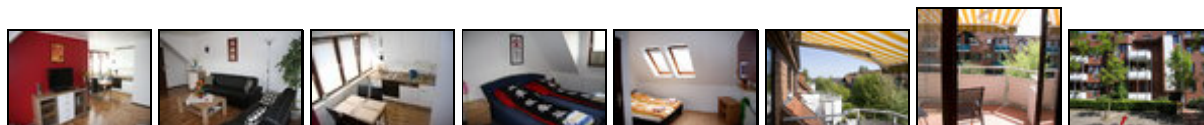
Zusätzlich

großer LCD-Flachbildfernseher im Wohnzimmer

## Ausstattung Außen

Balkon, Fahrradständer, PKW-Stellplatz, Spielplatz

## Bilder



## Belegungsplan

(letzte Aktualisierung am 24.05.2012)

frei belegt keine Angabe

Mai 2012						
Mo	Di	Mi	Do	Fr	Sa	So
	1	2	3	4	5	6
7	8	9	10	11	12	13
14	15	16	17	18	19	20
21	22	23	24	25	26	27
28	29	30	31			

Juni 2012						
Mo	Di	Mi	Do	Fr	Sa	So
				1	2	3
4	5	6	7	8	9	10
11	12	13	14	15	16	17
18	19	20	21	22	23	24
25	26	27	28	29	30	

Juli 2012						
Mo	Di	Mi	Do	Fr	Sa	So
						1
2	3	4	5	6	7	8
9	10	11	12	13	14	15
16	17	18	19	20	21	22
23	24	25	26	27	28	29
30	31					

August 2012						
Mo	Di	Mi	Do	Fr	Sa	So
		1	2	3	4	5
6	7	8	9	10	11	12
13	14	15	16	17	18	19
20	21	22	23	24	25	26
27	28	29	30	31		

September 2012						
Mo	Di	Mi	Do	Fr	Sa	So
					1	2
3	4	5	6	7	8	9
10	11	12	13	14	15	16
17	18	19	20	21	22	23
24	25	26	27	28	29	30

Oktober 2012						
Mo	Di	Mi	Do	Fr	Sa	So
1	2	3	4	5	6	7
8	9	10	11	12	13	14
15	16	17	18	19	20	21
22	23	24	25	26	27	28
29	30	31				

November 2012						
Mo	Di	Mi	Do	Fr	Sa	So
			1	2	3	4
5	6	7	8	9	10	11
12	13	14	15	16	17	18
19	20	21	22	23	24	25
26	27	28	29	30		

Dezember 2012						
Mo	Di	Mi	Do	Fr	Sa	So
					1	2
3	4	5	6	7	8	9
10	11	12	13	14	15	16
17	18	19	20	21	22	23
24	25	26	27	28	29	30
31						

Januar 2013						
Mo	Di	Mi	Do	Fr	Sa	So
	1	2	3	4	5	6
7	8	9	10	11	12	13
14	15	16	17	18	19	20
21	22	23	24	25	26	27
28	29	30	31			

Februar 2013						
Mo	Di	Mi	Do	Fr	Sa	So
				1	2	3
4	5	6	7	8	9	10
11	12	13	14	15	16	17
18	19	20	21	22	23	24
25	26	27	28			

März 2013						
Mo	Di	Mi	Do	Fr	Sa	So
				1	2	3
4	5	6	7	8	9	10
11	12	13	14	15	16	17
18	19	20	21	22	23	24
25	26	27	28	29	30	31

April 2013						
Mo	Di	Mi	Do	Fr	Sa	So
1	2	3	4	5	6	7
8	9	10	11	12	13	14
15	16	17	18	19	20	21
22	23	24	25	26	27	28
29	30					

Mai 2013						
Mo	Di	Mi	Do	Fr	Sa	So
		1	2	3	4	5
6	7	8	9	10	11	12
13	14	15	16	17	18	19
20	21	22	23	24	25	26
27	28	29	30	31		

Juni 2013						
Mo	Di	Mi	Do	Fr	Sa	So
					1	2
3	4	5	6	7	8	9
10	11	12	13	14	15	16
17	18	19	20	21	22	23
24	25	26	27	28	29	30

Juli 2013						
Mo	Di	Mi	Do	Fr	Sa	So
1	2	3	4	5	6	7
8	9	10	11	12	13	14
15	16	17	18	19	20	21
22	23	24	25	26	27	28
29	30	31				

August 2013						
Mo	Di	Mi	Do	Fr	Sa	So
			1	2	3	4
5	6	7	8	9	10	11
12	13	14	15	16	17	18
19	20	21	22	23	24	25
26	27	28	29	30	31	

### Anreisetag

Anreise täglich zwischen 15 und 20 Uhr

### Anreisemöglichkeit nach Bremen

Ideal mit dem Auto erreichbar. Abfahrt A27 "Überseestadt". Beschilderung "Findorff folgen. Utbremer Kreisel 3. Ausfahrt: Utbremer Ring folgen bis links Stuttgarter Str. Am Ende der Stuttgarter Str. rechts in die Gustav-Heinemann-Str.

Mit Bus: Linie 27 Richtung Findorff bis Endhaltestelle "Findorff, Weidedamm 3", dann 1 Minute zu Fuß.  
Fahrzeit Hauptbahnhof - Weidedamm3 beträgt rd. 10 Min.

Aktueller Belegungsplan auf der Homepage (siehe unten).

## Preise

Die Preise enthalten die (etwaig anfallende) Umsatzsteuer und setzen sich wie folgt zusammen aus den je nach Saison variierenden Mietkosten und den verbrauchsabhängigen Neben- und ggf. Zusatzkosten:

### Zeitraum

01. Jan. bis 31. Dez.: 58 EUR/Nacht  
01. Jan. bis 31. Dez.: 68 EUR/Nacht

### Zusatz

Preise pro Nacht für 1 - 2 Personen (inklusive Endreinigung)  
2 Nächte 68 €/Nacht, jede weitere Person 10 €  
3-4 Nächte 64 €/Nacht, jede weitere Person 10 €  
5-6 Nächte 60 €/Nacht, jede weitere Person 10 €  
ab 7 Nächte 58 €/Nacht, jede weitere Person 10 €

### Einheit

Die Preise sind gültig bis 2 Personen.

### Nebenkosten

Strom-, Wasser-, Heizungs- und Stellplatzkosten sind in den Übernachtungspreisen bereits enthalten.

Die vorgenannten Angaben zu den Konditionen für eine Anmietung stellen lediglich eine saisonale Preisübersicht und kein konkretes Vermietungsangebot dar. Gerne nenne ich Ihnen auf Anfrage einen Endpreis für eine von Ihnen angefragte Zeit.

---

## Kontakt

### Firma

Ferienwohnung Weidedamm

### Ansprechpartner

Herr Hermann Priklenk


### Telefon

0421-3498503

### Telefax

0421-3498943

### Wir sprechen

 englisch

---

Wir übernehmen keine Haftung für die Richtigkeit der Angaben. Stand: 27.05.2012

---

URL (Detailansicht): <http://www.ferienwohnungen.de/ferienwohnung/18345/>  
URL (dieser Druckansicht): <http://www.ferienwohnungen.de/ferienwohnung/18345/druckansicht/>  
URL (PDF-Datei): <http://www.ferienwohnungen.de/ferienwohnung/18345/druckansicht-18345.pdf>