



Unsere familiengeführte Ferienanlage liegt idyllisch am Wald, Ruhe und Natur PUR! 4 DZ+13 FEWO bieten komfortablen Urlaub, LASSEN SIE SICH VERWÖHNEN!!



Aussenansicht Häuser "Kirchblick"

Beschreibung der Ferienwohnung

Unsere im Jahr 2003 neu erbaute Ferienanlage "Zum Wildbach" 4**** liegt ruhig und idyllisch am Wald, unweit vom Ortszentrum entfernt. In den Jahren 2006+2008 eröffneten wir unsere neu erbauten Häuser "Kirchblick" mit komfortabel und hochwertig eingerichteten 64qm grossen Ferienwohnungen. Insgesamt stehen Ihnen 4 DZ und 13 Fewo zur Verfügung.

Des weiteren bieten wir Ihnen unser reichhaltiges Frühstücksbüffet, Halbpension oder unseren Brötchenservice. Sauna, Massage- und Kosmetik, Solarium und vi

Baujahr: 2008

Lage von Schierke



Land
Deutschland

Bundesland
Sachsen-Anhalt

Region
Harz, Brocken

Ort
38879 Schierke

Straße
Barenberg 15f

Beschreibung der Umgebung

Ski + Schlitten und Mountainbikeverleih sowie ein Fitnessraum mit Kinderspielecke im Haus runden das sportliche Angebot ab. Der Brocken, Schierkes Hausberg und der höchste Berg des Harzes mit 1142m, ist für die Gäste ein Muss! Er ist von Schierke mit der Harzer Schmalspurbahn oder dem Pferdekremser erreichbar, ebenso sehr gut zu erwandern. Schierke mit seiner Lage unweit der B27 zwischen Wernigerode und Baunlage, verbindet die Bundesländer Sachsen-Anhalt und Niedersachsen.



Natur pur.....

Freizeitmöglichkeiten

Bowling, Fitness, Freizeitbad, Freizeitpark, Golf, Indoor-Spielhaus, Kegeln, Klettern, Kutschfahrten, Mountainbiken, Nordic-Walking, Radfahren, Reiten, Rodeln, Sauna, Schlittschuhlaufen, Schneeschuhwandern, Schwimmen, Shopping, Ski-Langlauf, Skifahren, Snowboarden, Sommer-Rodelbahn, Spielbank, Tennis, Thermalbäder,

Tretbootverleih, Wandern, Wellness, Zoo

Zusätzlich

Ski, Schlitten, Mountainbike+Wanderstockverleih, geführte Quadwanderungen

Besonderheiten der Ferienwohnung



Skiunterkunft,



Haustiere auf Anfrage,



Kindergerecht

Urlaubsideen

Gruppenunterkunft

Unsere Ferienanlage ist durch die Anzahl der Ferienwohnungen und Doppelzimmer für Gruppen geeignet. Viele Großfamilien haben Ihr Wiederkommen bereits angekündigt. [Skiunterkunft](#)

Wir bieten Ihnen durch unseren Skiverleih im Haus die Möglichkeit, den Harz mit Langlaufski zu erkunden. In Schierke stehen Ihnen ca. 70 km gespurte Wege zur Verfügung. Der Loipeneinstieg befindet sich nur wenige Meter vom Haus entfernt. [Sport- und Aktivurlaub](#)

Unser Ski- Schlitten und Mountainbikeverleih lässt keine sportlichen Wünsche offen. Im Fitnessraum können Sie Ihre Kondition wieder auffrischen. Ein sehr gut ausgebautes Mountainbikennetz lässt das Sportlerherz höher schlagen. [Unterkunft in den Bergen](#)

Der Harz mit seinen vielen Bergen lädt zu ausgedehnten Wanderungen mit Einkehrmöglichkeiten herzlich ein. Ein unbedingtes Muss ist der Brocken, Hausberg Schierkes, mit 1142 ü.M. Das Klima und die Vegetation ist mit einem 3000-er zu vergleichen!

Verpflegung

Brötchendienst, Frühstück auf Wunsch, Halbpension, Selbstverpflegung

Zusätzlich

Lunchpakete auf Wunsch

Aufteilung der Ferienwohnung

Personen

max. 4

Wohnfläche

64 qm

Zimmer

■ 1 Wohnzimmer

■ 2 Schlafzimmer

■ 1 Badezimmer

Ausstattung Innen

Extras

Heizung, Sauna, Solarium

Schlafbereich

2 Doppelbetten, Bettwäsche vorhanden

Küche und Haushaltsgegenstände

2-Plattenherd, Bügelbrett, Bügeleisen, Gefrierfach, Kaffeemaschine, Kochzeile, Kühlschrank, Mikrowelle, Staubsauger, Toaster, Waschmaschine, Wasserkocher

Bad und Sanitär

Duschbad, Föhn, Handtücher vorhanden, Trockner, WC, Waschmaschine, Wäscheständer

Kinder

2 Kinderbetten, Kinderhochstuhl

Unterhaltung und Kommunikation

CD-Player, DVB-T, Empfang deutschsprachiger TV-Programme, Fax, Fernseher, HIFI-Anlage, PC, Radio, SAT-Anlage, Spielesammlung, Telefon, Tischfussball, Trimmgeräte, W-LAN

Zusätzlich

Fitnessraum mit Kinderspielecke, Massageangebote

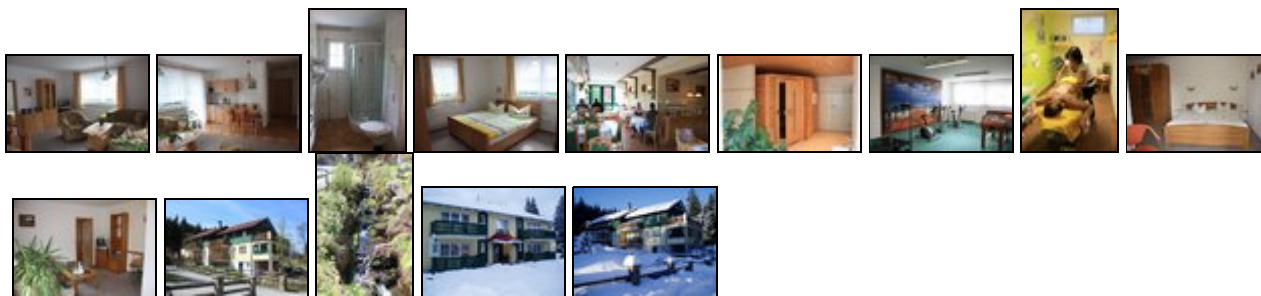
Ausstattung Außen

Balkon, Fahrradschuppen, Fahrräder, Garten, Gartenmöbel, Grill, Liegen, PKW-Stellplatz, Sandkiste, Sonnenliegen, Spielplatz, Terrasse

Zusätzlich

Grillplatz mit rustikalen Sitzgruppen

Bilder



Anreisetag

nach Absprache

Anreisemöglichkeit nach Schierke

In Schierke angekommen, folgen Sie bitte den Ausschilderungen zur Ferienanlage "Zum Wildbach". Gern holen wir Sie mit unserem Shuttleservice (Bus 8 Plätze) von zu Haus oder den verschiedenen Bahnhöfen ab. Selbstverständlich fahren wir Sie auch zu allen anderen Ausflugszielen. Gern erstellen wir Ihnen ein entsprechendes Angebot. Eine Anfahrtsbescheinigung können Sie gern auf unserer Homepage ausdrucken.

Preise

Zeitraum

03. Jan. bis 28. Feb. : 57 EUR/Nacht
01. Mär. bis 27. Apr. : 43 EUR/Nacht
27. Apr. bis 31. Mai. : 57 EUR/Nacht
31. Mai. bis 30. Jun. : 50 EUR/Nacht
30. Jun. bis 31. Aug. : 55 EUR/Nacht
31. Aug. bis 31. Okt. : 57 EUR/Nacht
01. Nov. bis 22. Dez. : 43 EUR/Nacht
22. Dez. bis 26. Dez. : 65 EUR/Nacht
26. Dez. bis 03. Dez. : 77 EUR/Nacht

Zusatz

Die angegebenen Preise sind "ab" Preise. Gern erstellen wir für Ihren gewünschten Zeitraum ein Angebot. Sehr viele Pauschalangebote erfahren Sie unter Tel. 039455/589970.

Preise zu Feiertagen auf Anfrage. Zusätzlich können wir Ihnen auch Doppelzimmer inkl. Frühstück für 2 Pers. zum Preis von 45€ anbieten.

Frühstück auf Wunsch 6€ erwa. Pers/Tag, 3€ f. Kin von 5-10 Jahren. Unter 5 Jahren frei.

Einheit

Die Preise sind gültig pro Objekt.

Nebenkosten

Bettwäsche, Handtücher, Endreinigung und Nebenkosten wie Strom, Wasser und Heizung sind im Preis.

Kontakt

Firma

Ferienanlage "Zum Wildbach"

Ansprechpartnerin
Frau Daniela Michael

Telefon
039455/589970

Telefax
039455/589971

Wir sprechen

 deutsch  englisch

Wir übernehmen keine Haftung für die Richtigkeit der Angaben. Stand: 10.02.2012

URL (Detailansicht): <http://www.ferienwohnungen.de/ferienwohnung/18299/>
URL (dieser Druckansicht): <http://www.ferienwohnungen.de/ferienwohnung/18299/druckansicht/>
URL (PDF-Datei): <http://www.ferienwohnungen.de/ferienwohnung/18299/druckansicht-18299.pdf>