



Die Wohnung befindet sich in zentraler, ruhiger Lage, ca. 3 Gehminuten vom Markt und etwa 10 Gehminuten vom Strand entfernt. In 2009 neu renoviert.



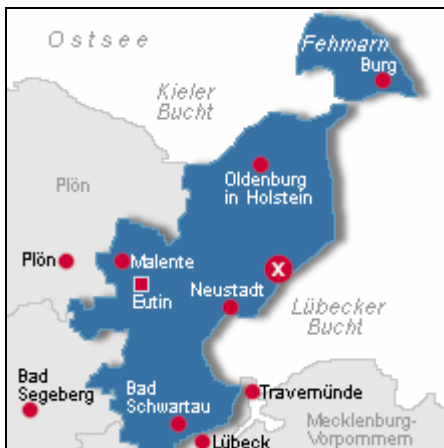
Beschreibung der Ferienwohnung

Neben einem großzügigen, kombinierten Wohn-/Schlafbereich erwartet Sie eine separate, moderne Einbauküche inkl. Geschirrspüler und Mikrowelle sowie ein geräumiges Badezimmer. Im Dachgeschoß befindet sich ein zweites Schlafzimmer. Sowohl im Wohnzimmer wie auch im Schlafzimmer sind Flachbildschirmfernseher (32 Zoll) installiert. Eine Internetflatrate ist freigeschaltet. Ein Fahrstuhl mit direkter Anbindung an die Tiefgarage ist vorhanden. In der Wohnanlage steht Ihnen ein Waschraum zur Verfügung.

Baujahr: 2001 **Renovierung in:** 2009

Appartement Residenz Commodore

Lage von Grömitz



Land
Deutschland

Bundesland
Schleswig-Holstein

Region
Lübecker Bucht, Ostsee

Ort
23743 Grömitz

Straße
Holstenlager 1 c

Beschreibung der Umgebung

Das Ostseeheilbad Grömitz gehört zu den größten und beliebtesten Seebädern in Deutschland und bietet zu jeder Jahreszeit perfekte Urlaubsbedingungen.

Die 3,6 km lange Strandpromenade, der 8 km lange feinsandige Strand, die beinahe 400 m lange Seebrücke sowie die gemütlichen Cafés und Restaurants lassen kaum Wünsche offen.

Meerwasser-Brandungsbad, Golfplatz, Yachthafen, zahlreiche kleine Geschäfte sowie umfangreiche Veranstaltungen und Ausflugsmöglichkeiten machen das Angebot komplett.

Freizeitmöglichkeiten

Bootstouren, FKK, Fitness, Freizeitbad, Golf, Indoor-Spielhaus, Inline-Skaten, Minigolf, Radfahren, Reiten, Sauna, Schwimmen, Segeln, Surfen, Wellness, Zoo

Besonderheiten der Ferienwohnung



Allergikergerecht



Haustiere nicht gestattet



Nichtraucher

Verpflegung

Selbstverpflegung

Aufteilung der Ferienwohnung

Personen

max. 4

Wohnfläche

63 qm

Zimmer

- 1 Wohnzimmer
- 1 Schlafzimmer
- 1 Badezimmer

Ausstattung Innen

Schlafbereich

2 Doppelbetten, Bettwäsche nicht vorhanden

Küche und Haushaltsgegenstände

1-Zonen Cerankochfeld, Backofen, Dunstabzugshaube, Einbauküche, Gefrierfach, Gefrierfach (40 ltr.), Kaffeemaschine, Kühlschrank, Mikrowelle, Staubsauger, Toaster, Wasserkocher

Bad und Sanitär

Duschbad, Handtücher nicht vorhanden, WC, Wäscheständer

Kinder

Kinderhochstuhl

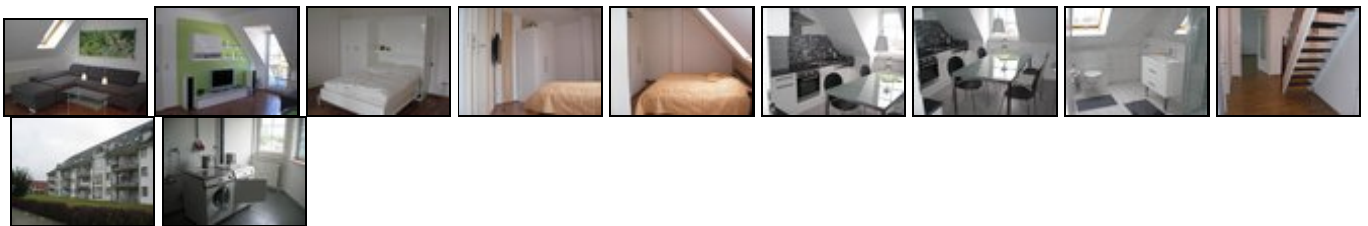
Unterhaltung und Kommunikation

CD-Player, DVD-Player, Empfang deutschsprachiger TV-Programme, Fernseher, HIFI-Anlage, Internetzugang (DSL), Kabel-TV, Radio, W-LAN

Ausstattung Außen

Fahrräder, Tiefgaragenstellplatz

Bilder



Belegungsplan

(letzte Aktualisierung am 17.05.2012)

 frei  belegt  keine Angabe

Mai 2012						
Mo	Di	Mi	Do	Fr	Sa	So
	1	2	3	4	5	6
7	8	9	10	11	12	13
14	15	16	17	18	19	20
21	22	23	24	25	26	27
28	29	30	31			

Juni 2012						
Mo	Di	Mi	Do	Fr	Sa	So
				1	2	3
4	5	6	7	8	9	10
11	12	13	14	15	16	17
18	19	20	21	22	23	24
25	26	27	28	29	30	

Juli 2012						
Mo	Di	Mi	Do	Fr	Sa	So
						1
2	3	4	5	6	7	8
9	10	11	12	13	14	15
16	17	18	19	20	21	22
23	24	25	26	27	28	29
30	31					

August 2012						
Mo	Di	Mi	Do	Fr	Sa	So
		1	2	3	4	5
6	7	8	9	10	11	12
13	14	15	16	17	18	19
20	21	22	23	24	25	26
27	28	29	30	31		

September 2012						
Mo	Di	Mi	Do	Fr	Sa	So
					1	2
3	4	5	6	7	8	9
10	11	12	13	14	15	16
17	18	19	20	21	22	23
24	25	26	27	28	29	30

Oktober 2012						
Mo	Di	Mi	Do	Fr	Sa	So
1	2	3	4	5	6	7
8	9	10	11	12	13	14
15	16	17	18	19	20	21
22	23	24	25	26	27	28
29	30	31				

November 2012						
Mo	Di	Mi	Do	Fr	Sa	So
			1	2	3	4
5	6	7	8	9	10	11
12	13	14	15	16	17	18
19	20	21	22	23	24	25
26	27	28	29	30		

Dezember 2012						
Mo	Di	Mi	Do	Fr	Sa	So
					1	2
3	4	5	6	7	8	9
10	11	12	13	14	15	16
17	18	19	20	21	22	23
24	25	26	27	28	29	30
31						

Januar 2013						
Mo	Di	Mi	Do	Fr	Sa	So
	1	2	3	4	5	6
7	8	9	10	11	12	13
14	15	16	17	18	19	20
21	22	23	24	25	26	27
28	29	30	31			

Februar 2013						
Mo	Di	Mi	Do	Fr	Sa	So
				1	2	3
4	5	6	7	8	9	10
11	12	13	14	15	16	17
18	19	20	21	22	23	24
25	26	27	28			

März 2013						
Mo	Di	Mi	Do	Fr	Sa	So
				1	2	3
4	5	6	7	8	9	10
11	12	13	14	15	16	17
18	19	20	21	22	23	24
25	26	27	28	29	30	31

April 2013						
Mo	Di	Mi	Do	Fr	Sa	So
1	2	3	4	5	6	7
8	9	10	11	12	13	14
15	16	17	18	19	20	21
22	23	24	25	26	27	28
29	30					

Mai 2013						
Mo	Di	Mi	Do	Fr	Sa	So
		1	2	3	4	5
6	7	8	9	10	11	12
13	14	15	16	17	18	19
20	21	22	23	24	25	26
27	28	29	30	31		

Juni 2013						
Mo	Di	Mi	Do	Fr	Sa	So
					1	2
3	4	5	6	7	8	9
10	11	12	13	14	15	16
17	18	19	20	21	22	23
24	25	26	27	28	29	30

Juli 2013						
Mo	Di	Mi	Do	Fr	Sa	So
1	2	3	4	5	6	7
8	9	10	11	12	13	14
15	16	17	18	19	20	21
22	23	24	25	26	27	28
29	30	31				

August 2013						
Mo	Di	Mi	Do	Fr	Sa	So
			1	2	3	4
5	6	7	8	9	10	11
12	13	14	15	16	17	18
19	20	21	22	23	24	25
26	27	28	29	30	31	

Anreisetag

nach Absprache

Anreisemöglichkeit nach Grömitz

PKW: Autobahn A1, Abfahrt Neustadt i.H./Grömitz, von dort auf die B 501 nach Grömitz (ca. 10 km).
 Am Ortseingang von Grömitz fahren Sie, vorbei an der Tankstelle, etwa 400 m geradeaus auf der Neustädter Str.
 und biegen an der ersten Kreuzung
 links in den "Holstenläger" ein. Nach ca. 20 Metern befindet sich auf der linken Seite der mit einer Schranke
 gesicherte Parkplatz.

Bahn: Bahnhof Neustadt/Holstein, von dort mit dem Linienbus nach Grömitz.

Preise

Die Preise enthalten die (etwaig anfallende) Umsatzsteuer und setzen sich wie folgt zusammen aus den je nach Saison variierenden Mietkosten und den verbrauchsabhängigen Neben- und ggf. Zusatzkosten:

Zeitraum

31. Mär. bis 29. Jun. : 50 EUR/Tag
29. Jun. bis 07. Jul. : 65 EUR/Tag
07. Jul. bis 01. Sep. : 90 EUR/Tag
02. Sep. bis 03. Nov. : 50 EUR/Tag
04. Nov. bis 22. Dez. : 40 EUR/Tag
23. Dez. bis 05. Jan. : 60 EUR/Tag
06. Jan. bis 30. Mär. : 40 EUR/Tag

Einheit

Die Preise sind gültig bis 4 Personen.

Nebenkosten

Endreinigung einmalig 45,00 EUR
ortsübliche Kurabgabe

Ist die Wohnung schon belegt. Wir haben zwei weitere Wohnungen hier im Angebot : Barendorf, Ostsee, exklusive Wohnung mit Schwimmbad Obj-Nr 18551 und Grömitz Haus Meeresbrise Obj-Nr 26090

Die vorgenannten Angaben zu den Konditionen für eine Anmietung stellen lediglich eine saisonale Preisübersicht und kein konkretes Vermietungsangebot dar. Gerne nenne ich Ihnen auf Anfrage einen Endpreis für eine von Ihnen angefragte Zeit.

Kontakt

Ansprechpartnerin

Frau Stephanie Dubbel

Telefon

040/7126040

Telefax

04071185159

Mobil

0176/48126307

Wir sprechen

 deutsch  englisch

Wir übernehmen keine Haftung für die Richtigkeit der Angaben. Stand: 27.05.2012

URL (Detailansicht): <http://www.ferienwohnungen.de/ferienwohnung/18236/>
URL (dieser Druckansicht): <http://www.ferienwohnungen.de/ferienwohnung/18236/druckansicht/>
URL (PDF-Datei): <http://www.ferienwohnungen.de/ferienwohnung/18236/druckansicht-18236.pdf>