



Gönnen Sie sich den Luxus dieser einmaligen Ferienwohnung vor den Toren Nördlingens (7km)in ruhiger Wohnlage. Kinder und Haustiere willkommen!



Luxusbad

### Beschreibung der Ferienwohnung

Bilder sagen mehr als Worte - Luxusbad mit großer Dusche, Badewanne - WC. Im 75 qm Wohnbereich befindet sich die Küche mit Spül., Einbauherd /Micro, Ceranfeld, von der Kaffeem. Toaster vom Tee bis zum Waffeleisen etc. Der Eßtisch ist für 5 Personen. SAT-TV mit DVD. Elektr. Rolläden. Kuscheliges franz. Bett. Gemütlicher Kamin mit sichtbarer Feuerung, kleiner Balkon mit Liege und Tisch/2 Stühle. Im EG Zimmer mit franz.Bett und Waschbecken. Separat Raum mit Waschm./ Trockner/ WC/Dusche.

**Renovierung in:** 2007

### Alle Unterkünfte in diesem Objekt

■ [Ferienwohnung Schloßgarten 2](#)

95 qm max. 2 Personen

■ [Ferienwohnung Schloßgarten](#)

120 qm max. 4 Personen

### Lage von Bopfingen



Land  
Deutschland

Bundesland  
Baden-Württemberg

Region  
Ostalbkreis

Ort  
73441 Bopfingen

### Beschreibung der Umgebung

Trochtelfingen liegt 7km vor den Toren Nördlingen. Von hier aus haben Sie die Möglichkeit, das wunderschöne Ries, das Altmühltal mit den großen Stauseen zu entdecken. Fahren Sie die Romantische Straße entlang nach Dinkelsbühl, Rothenburg. Genießen Sie mit Ihren Kindern das Legoland in Günzburg. Das Steiff-Museum in Giengen oder das Käthe Kruse Museum in Donauwörth. Das Härtsfeld lädt zum Wandern oder Langlauf-Ski ein. Aalen bietet die Limes-Thermen ein Bad im römischen Stil.



Aussicht vom Balkon (Schloßgarten)

---

## Freizeitmöglichkeiten

Freizeitbad, Golf, Inline-Skaten, Kegeln, Minigolf, Radfahren, Reiten, Rodeln, Sauna, Schlittschuhlaufen, Schwimmen, Shopping, Sightseeing, Ski-Langlauf, Tennis, Thermalbäder, Wandern, Wellness

---

## Besonderheiten der Ferienwohnung

 Haustiere auf Anfrage,  Nichtraucher

---

## Urlaubsideen

### Ausgefallenes Objekt

Das Ambiente und der Garten um die Wohnung ist schlossartig angelegt. [Langzeitvermieter](#)

Bei Langzeitbuchungen Preisnachlaß. [Luxusobjekt](#)

Besonders luxuriös ausgestattet. Mit Traumbad und Kamin.

---

## Verpflegung

Frühstück auf Wunsch, Selbstverpflegung

---

## Aufteilung der Ferienwohnung

Personen	Zimmer
max. 4	<input type="checkbox"/> 1 Badezimmer
	<input type="checkbox"/> 1 Wohn-Schlafr./Küche
	<input type="checkbox"/> 1 Waschr./Dusche/WC
	<input type="checkbox"/> 1 Gastzimmer m.Waschb.
Wohnfläche	
120 qm	

---

## Ausstattung Innen

**Extras**  
Fliegenschutzgitter, Fußbodenheizung, Heizung, Kaminofen, Klavier

**Schlafbereich**  
2 Doppelbetten, Bettwäsche vorhanden, Schlafsofa

**Küche und Haushaltsgegenstände**  
4-Zonen Cerankochfeld, Backofen, Bügelbrett, Bügeleisen, Dunstabzugshaube, Einbauküche, Elektrogrill, Fondue, Gefrierfach, Geschirrspüler, Kaffeemaschine, Kühlschrank, Mikrowelle, Mixer, Raclette, Sandwichtoaster, Staubsauger, Toaster, Waschmaschine, Wasserkocher

**Bad und Sanitär**  
Duschbad, Föhn, Handtücher vorhanden, Trockner, Vollbad, WC, Waschmaschine, Wäscheständer

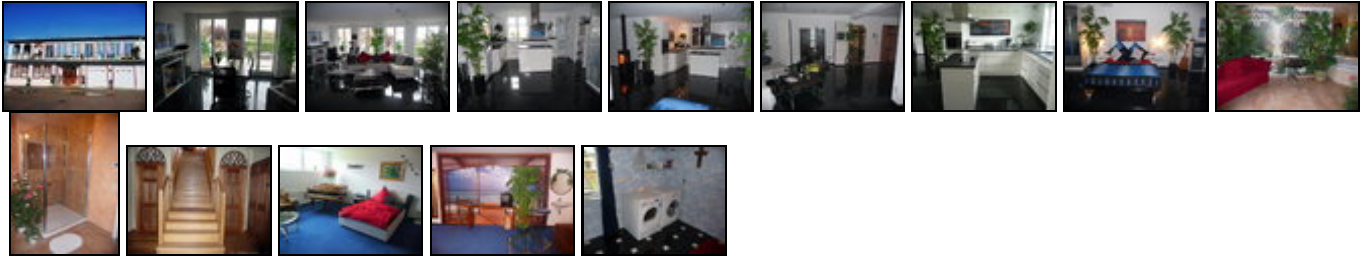
**Unterhaltung und Kommunikation**  
CD-Player, DVD-Player, Empfang deutschsprachiger TV-Programme, Fernseher, Radio, SAT-Anlage, Spielesammlung, Trimmgeräte

---

## Ausstattung Außen

Balkon, Fahrradschuppen, Garten, Gartenteich, PKW-Stellplatz, Sonnenliegen

**Bilder**



**Belegungsplan**

(letzte Aktualisierung am 14.05.2012)

frei
  belegt
  keine Angabe

Mai 2012							Juni 2012							Juli 2012							August 2012						
Mo	Di	Mi	Do	Fr	Sa	So	Mo	Di	Mi	Do	Fr	Sa	So	Mo	Di	Mi	Do	Fr	Sa	So	Mo	Di	Mi	Do	Fr	Sa	So
	1	2	3	4	5	6					1	2	3							1			1	2	3	4	5
7	8	9	10	11	12	13	4	5	6	7	8	9	10	2	3	4	5	6	7	8	6	7	8	9	10	11	12
14	15	16	17	18	19	20	11	12	13	14	15	16	17	9	10	11	12	13	14	15	13	14	15	16	17	18	19
21	22	23	24	25	26	27	18	19	20	21	22	23	24	16	17	18	19	20	21	22	20	21	22	23	24	25	26
28	29	30	31				25	26	27	28	29	30		23	24	25	26	27	28	29	27	28	29	30	31		
														30	31												

September 2012							Oktober 2012							November 2012							Dezember 2012						
Mo	Di	Mi	Do	Fr	Sa	So	Mo	Di	Mi	Do	Fr	Sa	So	Mo	Di	Mi	Do	Fr	Sa	So	Mo	Di	Mi	Do	Fr	Sa	So
					1	2	1	2	3	4	5	6	7				1	2	3	4						1	2
3	4	5	6	7	8	9	8	9	10	11	12	13	14	5	6	7	8	9	10	11	3	4	5	6	7	8	9
10	11	12	13	14	15	16	15	16	17	18	19	20	21	12	13	14	15	16	17	18	10	11	12	13	14	15	16
17	18	19	20	21	22	23	22	23	24	25	26	27	28	19	20	21	22	23	24	25	17	18	19	20	21	22	23
24	25	26	27	28	29	30	29	30	31					26	27	28	29	30			24	25	26	27	28	29	30
																					31						

Januar 2013							Februar 2013							März 2013							April 2013						
Mo	Di	Mi	Do	Fr	Sa	So	Mo	Di	Mi	Do	Fr	Sa	So	Mo	Di	Mi	Do	Fr	Sa	So	Mo	Di	Mi	Do	Fr	Sa	So
	1	2	3	4	5	6					1	2	3					1	2	3	1	2	3	4	5	6	7
7	8	9	10	11	12	13	4	5	6	7	8	9	10	4	5	6	7	8	9	10	8	9	10	11	12	13	14
14	15	16	17	18	19	20	11	12	13	14	15	16	17	11	12	13	14	15	16	17	15	16	17	18	19	20	21
21	22	23	24	25	26	27	18	19	20	21	22	23	24	18	19	20	21	22	23	24	22	23	24	25	26	27	28
28	29	30	31				25	26	27	28				25	26	27	28	29	30	31	29	30					

Mai 2013							Juni 2013							Juli 2013							August 2013						
Mo	Di	Mi	Do	Fr	Sa	So	Mo	Di	Mi	Do	Fr	Sa	So	Mo	Di	Mi	Do	Fr	Sa	So	Mo	Di	Mi	Do	Fr	Sa	So
		1	2	3	4	5						1	2	1	2	3	4	5	6	7				1	2	3	4
6	7	8	9	10	11	12	3	4	5	6	7	8	9	8	9	10	11	12	13	14	5	6	7	8	9	10	11
13	14	15	16	17	18	19	10	11	12	13	14	15	16	15	16	17	18	19	20	21	12	13	14	15	16	17	18
20	21	22	23	24	25	26	17	18	19	20	21	22	23	22	23	24	25	26	27	28	19	20	21	22	23	24	25
27	28	29	30	31			24	25	26	27	28	29	30	29	30	31					26	27	28	29	30	31	

