



Diese Ferienwohnung liegt ruhig und zentral in der ehem. Künstlerkolonie Friedrichshagen, wenige Fußminuten vom Erholungs- und Waldgebiet am Müggelsee



Ferienwohnung im 1. OG

Beschreibung der Ferienwohnung

Für Nichtraucher: Wir bieten eine helle, ansprechende Wohnung in einem sanierten Gründerzeithaus. Auf 45 qm mit Wohn-/Schlafraum, Küche, Diele und Bad/WC finden 2-3 Personen Platz. Die Einbauküche ist voll ausgestattet. Der große Wohn-/Schlafraum ist geschmackvoll und komfortabel eingerichtet.

Das Haus liegt in einem der vielen denkmalgeschützten Bereiche Friedrichshagens.

In 25 min fahren Sie mit der S-Bahn zum Alexanderplatz.

Baujahr: 1888

Lage von Berlin



Land
Deutschland

Bundesland
Berlin

Stadtteil
Treptow-Köpenick

Ort
12587 Berlin

Straße
Scharnweberstraße 30

Beschreibung der Umgebung

Die zumeist historische Bebauung erinnert an die frühere Mischung aus Arbeit und Sommerfrische in der ehemaligen Siedlerkolonie. Bis heute ist eine lebendige Künstlerszene erhalten. Die waldreiche Umgebung im Seengebiet am südöstlichen Stadtrand Berlins bietet Baden, Dampfer und Bewegung. Hinzu kommt das urbane Treiben auf der Bölschestraße, einem Boulevard mit gehobenen Geschäften und vielfältiger Gastronomie.

mehr info im internet: [friedrichshagener schirm](#)



Uferpromenade

Freizeitmöglichkeiten

Bootstouren, Fitness, Motorbootverleih, Mountainbiken, Nordic-Walking, Radfahren, Sauna, Schwimmen, Segelbootverleih, Segeln, Shopping, Surfen, Tretbootverleih, Wandern, Wellness

Zusätzlich

Alle Angebote in der näheren Umgebung.

Besonderheiten der Ferienwohnung

 Haustiere nicht gestattet,  Nichtraucher

Verpflegung

Selbstverpflegung

Aufteilung der Ferienwohnung

Personen

max. 3

Wohnfläche

45 qm

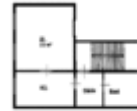
Zimmer

■ 1 Wohnzimmer

■ 1 Badezimmer

■ 1 Wohnküche

■ 1 Diele



Grundriss

Ausstattung Innen

Extras

Heizung

Schlafbereich

1 Doppelbett, Bettwäsche auf Anfrage

Küche und Haushaltsgegenstände

4-Plattenherd, Backofen, Dunstabzugshaube, Einbauküche, Gefrierfach, Geschirrspüler, Kaffeemaschine, Kühlschrank, Staubsauger, Toaster, Wasserkocher

Bad und Sanitär

Föhn, Handtücher auf Anfrage, Vollbad, WC, Wäscheständer

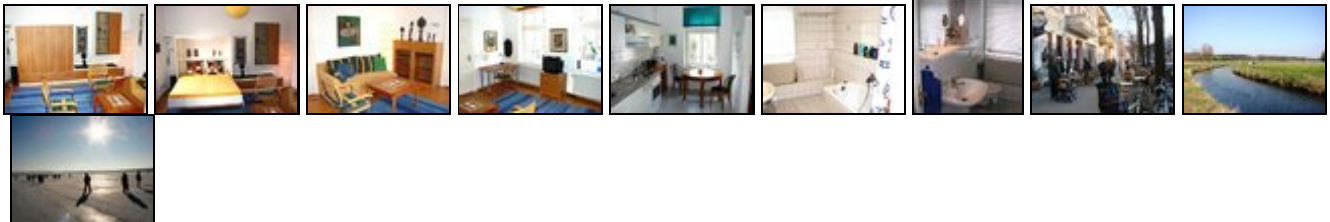
Unterhaltung und Kommunikation

CD-Player, DVB-S, Fernseher, Kassettenspieler, Radio

Zusätzlich

Aufbettung für 1 Pers. auf Schlafcouch möglich. Waschmaschine des Vermieters kann nach Absprache genutzt werden.

Bilder



Belegungsplan

(letzte Aktualisierung am 16.05.2012)

 frei
  belegt
  keine Angabe

Mai 2012							Juni 2012							Juli 2012							August 2012						
Mo	Di	Mi	Do	Fr	Sa	So	Mo	Di	Mi	Do	Fr	Sa	So	Mo	Di	Mi	Do	Fr	Sa	So	Mo	Di	Mi	Do	Fr	Sa	So
	1	2	3	4	5	6					1	2	3							1			1	2	3	4	5
7	8	9	10	11	12	13	4	5	6	7	8	9	10	2	3	4	5	6	7	8	6	7	8	9	10	11	12
14	15	16	17	18	19	20	11	12	13	14	15	16	17	9	10	11	12	13	14	15	13	14	15	16	17	18	19
21	22	23	24	25	26	27	18	19	20	21	22	23	24	16	17	18	19	20	21	22	20	21	22	23	24	25	26
28	29	30	31				25	26	27	28	29	30		23	24	25	26	27	28	29	27	28	29	30	31		
														30	31												

September 2012							Oktober 2012							November 2012							Dezember 2012						
Mo	Di	Mi	Do	Fr	Sa	So	Mo	Di	Mi	Do	Fr	Sa	So	Mo	Di	Mi	Do	Fr	Sa	So	Mo	Di	Mi	Do	Fr	Sa	So
					1	2	1	2	3	4	5	6	7				1	2	3	4						1	2
3	4	5	6	7	8	9	8	9	10	11	12	13	14	5	6	7	8	9	10	11	3	4	5	6	7	8	9
10	11	12	13	14	15	16	15	16	17	18	19	20	21	12	13	14	15	16	17	18	10	11	12	13	14	15	16
17	18	19	20	21	22	23	22	23	24	25	26	27	28	19	20	21	22	23	24	25	17	18	19	20	21	22	23
24	25	26	27	28	29	30	29	30	31					26	27	28	29	30			24	25	26	27	28	29	30
																					31						

Januar 2013							Februar 2013							März 2013							April 2013						
Mo	Di	Mi	Do	Fr	Sa	So	Mo	Di	Mi	Do	Fr	Sa	So	Mo	Di	Mi	Do	Fr	Sa	So	Mo	Di	Mi	Do	Fr	Sa	So
	1	2	3	4	5	6					1	2	3					1	2	3	1	2	3	4	5	6	7
7	8	9	10	11	12	13	4	5	6	7	8	9	10	4	5	6	7	8	9	10	8	9	10	11	12	13	14
14	15	16	17	18	19	20	11	12	13	14	15	16	17	11	12	13	14	15	16	17	15	16	17	18	19	20	21
21	22	23	24	25	26	27	18	19	20	21	22	23	24	18	19	20	21	22	23	24	22	23	24	25	26	27	28
28	29	30	31				25	26	27	28				25	26	27	28	29	30	31	29	30					

Mai 2013							Juni 2013							Juli 2013							August 2013						
Mo	Di	Mi	Do	Fr	Sa	So	Mo	Di	Mi	Do	Fr	Sa	So	Mo	Di	Mi	Do	Fr	Sa	So	Mo	Di	Mi	Do	Fr	Sa	So
		1	2	3	4	5						1	2	1	2	3	4	5	6	7				1	2	3	4
6	7	8	9	10	11	12	3	4	5	6	7	8	9	8	9	10	11	12	13	14	5	6	7	8	9	10	11
13	14	15	16	17	18	19	10	11	12	13	14	15	16	15	16	17	18	19	20	21	12	13	14	15	16	17	18
20	21	22	23	24	25	26	17	18	19	20	21	22	23	22	23	24	25	26	27	28	19	20	21	22	23	24	25
27	28	29	30	31			24	25	26	27	28	29	30	29	30	31					26	27	28	29	30	31	

Anreisetag

nach Absprache

Anreisemöglichkeit nach Berlin

Mit öff. Verkehrsmitteln aus dem Berliner Zentrum: Mit der S-Bahnlinie 3 Richtung Erkner bis "Friedrichshagen", ab dort 10 min zu Fuß oder mit der Straßenbahn 60 und 61 bis Marktplatz Friedrichshagen.

Mit dem Auto über den östlichen Autobahnring bis Erkner (BAB 10, Ausfahrt Nr. 6), dann Richtung Berlin-Köpenick bis Friedrichshagen.

Preise

Die Preise enthalten die (etwaig anfallende) Umsatzsteuer und setzen sich wie folgt zusammen aus den je nach Saison variierenden Mietkosten und den verbrauchsabhängigen Neben- und ggf. Zusatzkosten:

Zeitraum

31. Okt. bis 31. Mär.: 40 EUR/Tag
31. Mär. bis 20. Okt.: 44 EUR/Tag

Zusatz

Für jede volle Woche 10% Rabatt auf den Wochenpreis.

Einheit

Die Preise sind gültig pro Objekt.

Nebenkosten

Bettwäsche und Handtücher: 5 Euro pro Person.

Endreinigung: 25 Euro.

Die vorgenannten Angaben zu den Konditionen für eine Anmietung stellen lediglich eine saisonale Preisübersicht und kein konkretes Vermietungsangebot dar. Gerne nenne ich Ihnen auf Anfrage einen Endpreis für eine von Ihnen angefragte Zeit.

Kontakt

Ansprechpartner

Herr Carl Reusch

Wir sprechen



deutsch



englisch

Wir übernehmen keine Haftung für die Richtigkeit der Angaben. Stand: 27.05.2012

URL (Detailansicht): <http://www.ferienwohnungen.de/ferienwohnung/18218/>
URL (dieser Druckansicht): <http://www.ferienwohnungen.de/ferienwohnung/18218/druckansicht/>
URL (PDF-Datei): <http://www.ferienwohnungen.de/ferienwohnung/18218/druckansicht-18218.pdf>