



Unsere 75 qm Fewo mit 2 Schlafzimmer ist gemütlich eingerichtet und befindet sich in traumhaft schöner Lage am Waldrand mit tollem Panorama Ausblick.



Beschreibung der Ferienwohnung

Als FW4 bezeichnen wir die Ferienwohnung im Erdgeschoß vom Ferienhaus 72 am Geiersberg. Sie ist sehr geräumig und gemütlich eingerichtet. Sie haben 2 Schlafzimmer, Wohnzimmer, Küche mit EBecke, DU/WC, Flur und Balkon. Im Keller befindet sich eine Sauna mit gr.Tauchbecken.

Auf dem Grundstück befinden sich Liegewiese, Grillplatz mit beleuchteten und überdachten Sitzgruppen, Fahnenmast, Bolzplatz, Spielplatz und ausreichend Parkplätze. Weitere Infos erhalten Sie unter: Kontakt "Eigene Homepage".

Baujahr: 1980 **Renovierung in:** 2007

"Am Geiersberg" Ferienhaus 72 EG=FW4

Alle Unterkünfte in diesem Objekt

Das Gesamtobjekt besteht aus 3 Ferienhäuser (Haus71,72,73). In jedem Haus sind 2 Ferienwohnungen (je FW4 und FW5). Im Keller vom Haus 72 und 73 befindet sich je ein Partyraum für max.30 bis 35 Personen. Dadurch ist das Objekt hervorragend für Familienfeiern, Klassentreffen, Vereinsausflüge oder ähnliche Anlässe bestens geeignet. Die Anlage ist ganzjährig nutzbar.

■ Ferienhäuser 'Am Geiersberg' - Ferienwohnung 5

65 qm max. 4 Personen

■ Ferienhäuser 'Am Geiersberg' - Ferienwohnung 4

75 qm max. 4 Personen

Lage von Suhl-Goldlauter



Land
Deutschland

Bundesland
Thüringen

Region
Thüringer Wald

Ort
98528 Suhl-Goldlauter

Straße
Eckstraße 15

Beschreibung der Umgebung

9 der 10 höchsten Berge des Thüringer Waldes liegen direkt vor Ihnen. Unser Gipfelwanderweg beginnt und endet in Goldlauter. Zahlreiche gut ausgeschilderte Wanderwege erwarten Sie in unserer reizvollen Landschaft.

Im Winter steht Ihnen eine anspruchsvolle Abfahrtspiste am Salzberg zur Verfügung und ein 75km gut gespurtes Loipennetz reicht bis vor Ihre Haustür.

Die Städte Suhl, Zella-Mehlis und Oberhof in der unmittelbaren Umgebung bieten zahlreiche Sehenswürdigkeiten und

Freizeitmöglichkeiten.



Gr.Eisenberg, Salzberg; vorn DürreLauter

Freizeitmöglichkeiten

Bowling, FKK, Fitness, Jagen, Kegeln, Klettern, Kutschfahrten, Minigolf, Mountainbiken, Nordic-Walking, Radfahren, Rodeln, Sauna, Schlittschuhlaufen, Schwimmen, Segelfliegen, Shopping, Ski-Langlauf, Skifahren, Tennis, Thermalbäder, Ultralightfliegen, Wandern, Zoo

Zusätzlich

Sportschießen,

Besonderheiten der Ferienwohnung



Haustiere auf Anfrage,



Kindergerecht

Verpflegung

Frühstück auf Wunsch, Selbstverpflegung

Aufteilung der Ferienwohnung

Personen

max. 4

Wohnfläche

75 qm

Zimmer

- 1 Wohnzimmer
- 2 Schlafzimmer
- 1 Badezimmer
- 1 Küche
- 1 Balkon



Grundriss

Ausstattung Innen

Extras

Heizung, Sauna

Schlafbereich

3 Einzelbetten, 1 Doppelbett, Bettwäsche vorhanden

Küche und Haushaltsgegenstände

4-Plattenherd, Backofen, Brotmaschine, Bügeleisen, Dunstabzugshaube, Kaffeemaschine, Kühlschrank, Mikrowelle, Staubsauger, Toaster, Wasserkocher

Bad und Sanitär

Duschbad, Handtücher nicht vorhanden, WC, Wäscheständer

Kinder

1 Kinderbett

Unterhaltung und Kommunikation

Empfang deutschsprachiger TV-Programme, Fernseher, Radio, SAT-Anlage, Spielesammlung

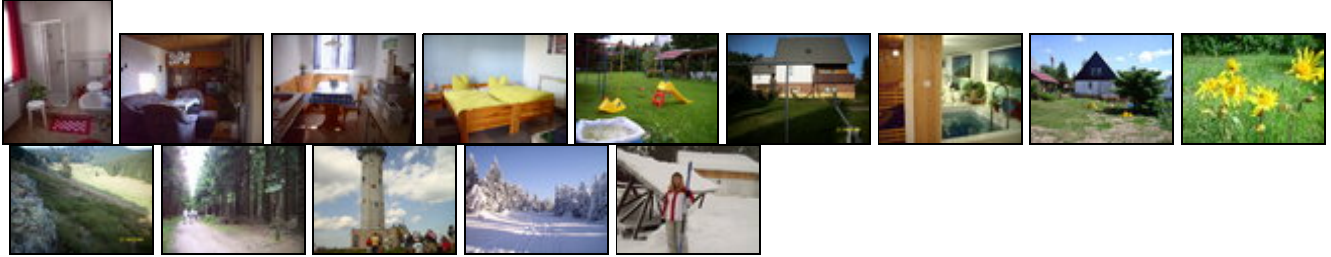
Ausstattung Außen

Balkon, Carport, Feuerstelle, Garten, Gartenmöbel, Grill, Liegen, PKW-Stellplatz, Sandkiste, Spielplatz, Terrasse

Zusätzlich

Bolzplatz, Grillplatz mit beläuteten u. überdachten Sitzgruppen, Hollywoodschaukel

Bilder



Belegungsplan

(letzte Aktualisierung am 01.05.2012)

frei
 belegt
 keine Angabe

Mai 2012							Juni 2012							Juli 2012							August 2012						
Mo	Di	Mi	Do	Fr	Sa	So	Mo	Di	Mi	Do	Fr	Sa	So	Mo	Di	Mi	Do	Fr	Sa	So	Mo	Di	Mi	Do	Fr	Sa	So
	1	2	3	4	5	6					1	2	3							1			1	2	3	4	5
7	8	9	10	11	12	13	4	5	6	7	8	9	10	2	3	4	5	6	7	8	6	7	8	9	10	11	12
14	15	16	17	18	19	20	11	12	13	14	15	16	17	9	10	11	12	13	14	15	13	14	15	16	17	18	19
21	22	23	24	25	26	27	18	19	20	21	22	23	24	16	17	18	19	20	21	22	20	21	22	23	24	25	26
28	29	30	31				25	26	27	28	29	30		23	24	25	26	27	28	29	27	28	29	30	31		
														30	31												

September 2012							Oktober 2012							November 2012							Dezember 2012						
Mo	Di	Mi	Do	Fr	Sa	So	Mo	Di	Mi	Do	Fr	Sa	So	Mo	Di	Mi	Do	Fr	Sa	So	Mo	Di	Mi	Do	Fr	Sa	So
					1	2	1	2	3	4	5	6	7				1	2	3	4						1	2
3	4	5	6	7	8	9	8	9	10	11	12	13	14	5	6	7	8	9	10	11	3	4	5	6	7	8	9
10	11	12	13	14	15	16	15	16	17	18	19	20	21	12	13	14	15	16	17	18	10	11	12	13	14	15	16
17	18	19	20	21	22	23	22	23	24	25	26	27	28	19	20	21	22	23	24	25	17	18	19	20	21	22	23
24	25	26	27	28	29	30	29	30	31					26	27	28	29	30			24	25	26	27	28	29	30
																					31						

Januar 2013							Februar 2013							März 2013							April 2013						
Mo	Di	Mi	Do	Fr	Sa	So	Mo	Di	Mi	Do	Fr	Sa	So	Mo	Di	Mi	Do	Fr	Sa	So	Mo	Di	Mi	Do	Fr	Sa	So
	1	2	3	4	5	6					1	2	3					1	2	3	1	2	3	4	5	6	7
7	8	9	10	11	12	13	4	5	6	7	8	9	10	4	5	6	7	8	9	10	8	9	10	11	12	13	14
14	15	16	17	18	19	20	11	12	13	14	15	16	17	11	12	13	14	15	16	17	15	16	17	18	19	20	21
21	22	23	24	25	26	27	18	19	20	21	22	23	24	18	19	20	21	22	23	24	22	23	24	25	26	27	28
28	29	30	31				25	26	27	28				25	26	27	28	29	30	31	29	30					

Mai 2013							Juni 2013							Juli 2013							August 2013						
Mo	Di	Mi	Do	Fr	Sa	So	Mo	Di	Mi	Do	Fr	Sa	So	Mo	Di	Mi	Do	Fr	Sa	So	Mo	Di	Mi	Do	Fr	Sa	So
		1	2	3	4	5						1	2	1	2	3	4	5	6	7				1	2	3	4
6	7	8	9	10	11	12	3	4	5	6	7	8	9	8	9	10	11	12	13	14	5	6	7	8	9	10	11
13	14	15	16	17	18	19	10	11	12	13	14	15	16	15	16	17	18	19	20	21	12	13	14	15	16	17	18
20	21	22	23	24	25	26	17	18	19	20	21	22	23	22	23	24	25	26	27	28	19	20	21	22	23	24	25
27	28	29	30	31			24	25	26	27	28	29	30	29	30	31					26	27	28	29	30	31	

Anreisetag

Taglich, nach Absprache.

Anreisemoglichkeit nach Suhl-Goldlauter

A71-Autobahnabfahrt Suhl/Nord.

Bahnstation Zella-Mehlis (Abholung moglich)

Preise

Die Preise enthalten die (etwaig anfallende) Umsatzsteuer und setzen sich wie folgt zusammen aus den je nach Saison variierenden Mietkosten und den verbrauchsabhangigen Neben- und ggf. Zusatzkosten:

Zeitraum

01. Jan. bis 31. Dez.: 287 EUR/Woche

Einheit

Die Preise sind gultig fur 2 Personen.

Nebenkosten

alle Nebenkosten sind inclusiv;
auer Kurbeitrag der Stadt Suhl;
0,60 € pro Erwachsener / Tag
0,25 € pro Kind ab 7 Jahre / Tag

Zusatz

2 Personen zahlen 41,-€/ Nacht
3 Personen zahlen 46,-€/ Nacht
4 Personen zahlen 52,-€/ Nacht
5 Personen zahlen 62,-€/ Nacht
Bis 2 ubernachtungen erheben wir einen einmaligen
Zuschlag von 20,-€

Die vorgenannten Angaben zu den Konditionen fur eine Anmietung stellen lediglich eine saisonale Preisubersicht und kein konkretes Vermietungsangebot dar. Gerne nenne ich Ihnen auf Anfrage einen Endpreis fur eine von Ihnen angefragte Zeit.

Kontakt

Firma

Ferienhuser "Am Geiersberg"

Ansprechpartner

Herr Lutz Sauer

Telefon

03681 423315

Telefax

03681 805286

Mobil

01716954783

Wir sprechen

 deutsch

Wir übernehmen keine Haftung für die Richtigkeit der Angaben. Stand: 27.05.2012

URL (Detailansicht): <http://www.ferienwohnungen.de/ferienwohnung/18138/>
URL (dieser Druckansicht): <http://www.ferienwohnungen.de/ferienwohnung/18138/druckansicht/>
URL (PDF-Datei): <http://www.ferienwohnungen.de/ferienwohnung/18138/druckansicht-18138.pdf>