



Im Ort Lauenstein liegt unsere mit Liebe zum Detail eingerichtete große FEWO die keine Wünsche offen lässt. Kamin, Sauna und Wasserbett erwarten Sie.



Hausansicht mit Fewo im 1.OG

### Beschreibung der Ferienwohnung

Romantik im verträumten Lauenstein, bei Kerzenschein am Kamin,danach ein Bad in der Eckbadewanne genießen,die Infrarotsauna mit Lichttherapie und den Relaxbereich testen, sich mit einer Massage verwöhnen lassen und danach erholsame Nächte im Wasserbett verbringen,genau das haben wir für Sie. Die geräumige Ferienwohnung bietet Platz für 8 Personen.3 Aufbettungen sind möglich. Die moderne Einbauküche im offenen Stil mit Bar, lädt zum gemeinsamen Kochen ein. Ab 5 Ü gibt es 1 Flasche Sekt gratis.

**Baujahr:** 1994 **Renovierung in:** 2011

### Alle Unterkünfte in diesem Objekt

Unsere große Ferienwohnung mit insgesamt 120 qm für 6 Personen und unser Doppelzimmer für 2 Personen läßt keine Wünsche offen um einen Urlaub in romantischer und entspannter Atmosphäre zu verbringen. Unsere Devise ist es, reinkommen und wie zu Hause fühlen. Um Ihren Wünschen zu entsprechen, legen wir großen Wert auf die Ausstattung unserer Ferienwohnungen die stetig komplettiert und renoviert werden. Lassen Sie sich von uns entführen in eine bezaubernde Umgebung mit einmaligen Wohnungen.

■ <u>Doppelzimmer 'Am Schloss Lauenstein'</u>	20 qm	max. 2 Personen
■ <b>Ferienwohnung 'Am Schloß Lauenstein'</b>	<b>140 qm</b>	<b>max. 8 Personen</b>

### Lage von Geising-Lauenstein



**Land**  
Deutschland

**Bundesland**  
Sachsen

**Region**  
Erzgebirge

**Ort**  
01778 Geising-Lauenstein

**Straße**  
Bahnhofstr. 3

### Beschreibung der Umgebung

Zu jeder Jahreszeit bietet unsere Region ausreichende Freizeitmöglichkeiten wie z.B. Wandern, Radfahren, Rafting, Langlauf, Abfahrt, Biathlon oder Bobfahren. In der näheren Umgebung kann man Bergwerke und den Wildpark erkunden. Im Ort befindet sich unser Freibad und der Reiterhof. Es gibt Falknervorführungen, Schlossbesichtigungen, den schiefen Markt, den sagenumwogenen Falknerbrunnen und jetzt neu das alte Stadttor wo auch George Bähr (Erbauer der Frauenkirche) einst immer durchging zu bestaunen.



Die wunderschöne Umgebung von Lauenstein

---

### Freizeitmöglichkeiten

Bowling, Casino, Drachenfliegen, Fitness, Freizeitbad, Freizeitpark, Golf, Inline-Skaten, Klettern, Kutschfahrten, Minigolf, Mountainbiken, Nordic-Walking, Radfahren, Rafting, Reiten, Rodeln, Sauna, Schlittschuhlaufen, Schwimmen, Shopping, Ski-Langlauf, Skifahren, Snowboarden, Sommer-Rodelbahn, Spielbank, Tennis, Thermalbäder, Wandern, Wellness, Zoo

#### Zusätzlich

Freizeitpark Altenberg mit Sommerrodelbahn und Wasserrutschen, ideal für Kinder. Sowie der Wildpark mit Spielplatz und Streichelgehege.

---

### Besonderheiten der Ferienwohnung

 Skiunterkunft,  Haustiere auf Anfrage,  Kindgerecht,  Nichtraucher

---

### Urlaubsideen

#### Langzeitvermieter

Die wunderschöne modern eingerichtete Ferienwohnung für 6 Personen (3 x Aufbettung möglich) und das geräumige Ferienzimmer für 2 Personen ist das ganze Jahr buchbar. Preisnachlass bei Mindestaufenthalt von mehr als 1 Woche. Fragen Sie einfach nach. [Romantische Unterkunft](#)

Entspannung und Romantik pur mit einem Wasserbett, einem großen Kamin, einer geräumigen Eckbadewanne wo bei Kerzenschein entspannt ein Bad genossen werden kann, einer Infrarotsauna mit Relaxbereich im Kerzenlicht und einer entspannenden Massage. [Skiunterkunft](#)

Unsere Region verfügt über die Wintersportgebiete Geising/Altenberg/Zinnwald die in 10 Minuten mit dem PKW erreichbar sind, wo man zum einen Langlauf und zum anderen Abfahrt machen kann. Platz zum Abstellen der Skiausrüstung ist bei uns gegeben. [Unterkunft in den Bergen](#)

Das Objekt befindet sich in 600 Meter Höhe und ist somit Schneesicher. Im Sommer bietet unsere Region allen Fahrradfahrern, Wandernden und Motorradfahrern ein Paradies. Auch Kutschfahrten sind möglich. Zu besichtigen ist unsere historische Stadtkirche.

---

### Verpflegung

Selbstverpflegung

#### Zusätzlich

Bäcker, Fleischer, Lebensmittelgeschäft und Gaststätte 50 m entfernt, Netto, Penny, Edeka, Sparkasse ca. 5 Autominuten

---

### Aufteilung der Ferienwohnung

Personen

max. 8

Zimmer

- 2 Wohnzimmer
- 4 Schlafzimmer
- 2 Badezimmer

## Wohnfläche

140 qm

---

## Ausstattung Innen

### Extras

Fußbodenheizung, Heizung, Kamin, Safe, Sauna

### Schlafbereich

1 Einzelbett, 4 Doppelbetten, Bettwäsche vorhanden, Schlafsofa

### Küche und Haushaltsgegenstände

4-Zonen Cerankochfeld, Backofen, Bügeleisen, Dunstabzugshaube, Einbauküche, Elektrogrill, Espressomaschine, Fondue, Gefrierfach, Geschirrspüler, Kaffeemaschine, Kühlschrank, Raclette, Sandwichtoaster, Staubsauger, Toaster, Wasserkocher

### Bad und Sanitär

Duschbad, Föhn, Handtücher vorhanden, Vollbad, WC, Wäscheständer

### Kinder

1 Kinderbett, Kinderhochstuhl, Wickelauflage

### Unterhaltung und Kommunikation

CD-Player, DVB-T, DVD-Player, Empfang deutschsprachiger TV-Programme, Flachbildfernseher, Radio, SAT-Anlage, Spielesammlung, W-LAN

### Zusätzlich

Wasserbett beheizbar, verschiedene DVDs, Infrarotsauna zur tiefenwirksamen Entspannung mit Relaxbereich, Massagen, im DZ elektrischer Kamin, Spiele für Erwachsene und Kinder, Bücher für Erwachsene und ein Hundekörbchen

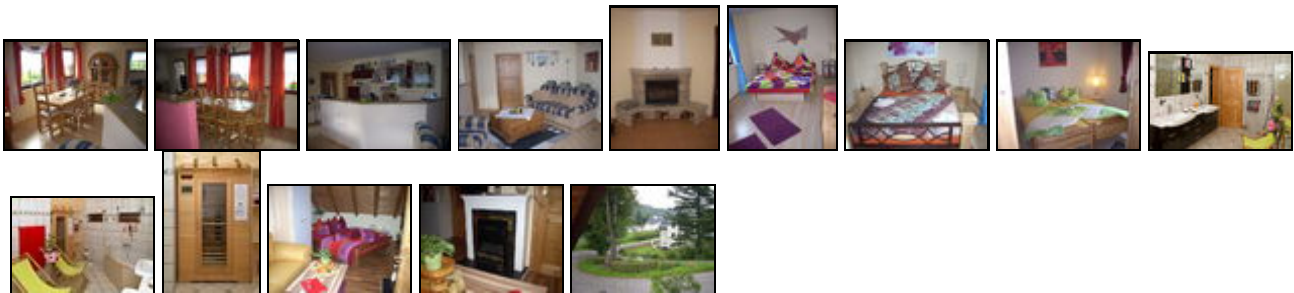
---

## Ausstattung Außen

Balkon, Gartenmöbel, Grill, PKW-Stellplatz, Terrasse

---

## Bilder



---

## Belegungsplan

(letzte Aktualisierung am 21.05.2012)

 frei  belegt  keine Angabe

Mai 2012						
Mo	Di	Mi	Do	Fr	Sa	So
	1	2	3	4	5	6
7	8	9	10	11	12	13
14	15	16	17	18	19	20
21	22	23	24	25	26	27
28	29	30	31			

Juni 2012						
Mo	Di	Mi	Do	Fr	Sa	So
				1	2	3
4	5	6	7	8	9	10
11	12	13	14	15	16	17
18	19	20	21	22	23	24
25	26	27	28	29	30	

Juli 2012						
Mo	Di	Mi	Do	Fr	Sa	So
						1
2	3	4	5	6	7	8
9	10	11	12	13	14	15
16	17	18	19	20	21	22
23	24	25	26	27	28	29
30	31					

August 2012						
Mo	Di	Mi	Do	Fr	Sa	So
		1	2	3	4	5
6	7	8	9	10	11	12
13	14	15	16	17	18	19
20	21	22	23	24	25	26
27	28	29	30	31		

September 2012						
Mo	Di	Mi	Do	Fr	Sa	So
					1	2
3	4	5	6	7	8	9
10	11	12	13	14	15	16
17	18	19	20	21	22	23
24	25	26	27	28	29	30

Oktober 2012						
Mo	Di	Mi	Do	Fr	Sa	So
1	2	3	4	5	6	7
8	9	10	11	12	13	14
15	16	17	18	19	20	21
22	23	24	25	26	27	28
29	30	31				

November 2012						
Mo	Di	Mi	Do	Fr	Sa	So
			1	2	3	4
5	6	7	8	9	10	11
12	13	14	15	16	17	18
19	20	21	22	23	24	25
26	27	28	29	30		

Dezember 2012						
Mo	Di	Mi	Do	Fr	Sa	So
					1	2
3	4	5	6	7	8	9
10	11	12	13	14	15	16
17	18	19	20	21	22	23
24	25	26	27	28	29	30
31						

Januar 2013						
Mo	Di	Mi	Do	Fr	Sa	So
	1	2	3	4	5	6
7	8	9	10	11	12	13
14	15	16	17	18	19	20
21	22	23	24	25	26	27
28	29	30	31			

Februar 2013						
Mo	Di	Mi	Do	Fr	Sa	So
				1	2	3
4	5	6	7	8	9	10
11	12	13	14	15	16	17
18	19	20	21	22	23	24
25	26	27	28			

März 2013						
Mo	Di	Mi	Do	Fr	Sa	So
				1	2	3
4	5	6	7	8	9	10
11	12	13	14	15	16	17
18	19	20	21	22	23	24
25	26	27	28	29	30	31

April 2013						
Mo	Di	Mi	Do	Fr	Sa	So
1	2	3	4	5	6	7
8	9	10	11	12	13	14
15	16	17	18	19	20	21
22	23	24	25	26	27	28
29	30					

Mai 2013						
Mo	Di	Mi	Do	Fr	Sa	So
		1	2	3	4	5
6	7	8	9	10	11	12
13	14	15	16	17	18	19
20	21	22	23	24	25	26
27	28	29	30	31		

Juni 2013						
Mo	Di	Mi	Do	Fr	Sa	So
					1	2
3	4	5	6	7	8	9
10	11	12	13	14	15	16
17	18	19	20	21	22	23
24	25	26	27	28	29	30

Juli 2013						
Mo	Di	Mi	Do	Fr	Sa	So
1	2	3	4	5	6	7
8	9	10	11	12	13	14
15	16	17	18	19	20	21
22	23	24	25	26	27	28
29	30	31				

August 2013						
Mo	Di	Mi	Do	Fr	Sa	So
			1	2	3	4
5	6	7	8	9	10	11
12	13	14	15	16	17	18
19	20	21	22	23	24	25
26	27	28	29	30	31	

## Anreisetag

In der Regel ist Anreise ab 16.00 Uhr möglich. Am Abreisetag ist die Ferienwohnung 11.00 Uhr zu verlassen. Andere Zeiten sind nach Absprache immer möglich, denn wir wollen, dass Sie einen angenehmen Urlaub ohne Stress und Hektik bei uns verbringen.

## Anreisemöglichkeit nach Geising-Lauenstein

Bequem per Zug über Dresden, Heidenau, Pirna bis nach Lauenstein.

Oder mit dem Auto über die A 17

Abfahrt Bad Gottleuba/Altenberg/Geising. Nach der Abfahrt links halten und dann immer gerade aus und der Beschilderung Lauenstein folgen. Am Markt in Lauenstein an der Verkaufsstelle Zier links abbiegen. Gegenüber der Sparkasse befindet sich unser wunderschönes 4 - Sterne Objekt mit separatem Eingang im hinteren Bereich des Hauses. Übergabe der Zimmerschlüssel erfolgt dann bei uns.

---

## Preise

Die Preise enthalten die (etwaig anfallende) Umsatzsteuer und setzen sich wie folgt zusammen aus den je nach Saison variierenden Mietkosten und den verbrauchsabhängigen Neben- und ggf. Zusatzkosten:

### Zeitraum

01. Sep. bis 31. Nov.: 60 EUR/Tag  
01. Dez. bis 31. Aug.: 62 EUR/Tag

### Einheit

Die Preise sind gültig für 2 Personen.

### Nebenkosten

Bettwäsche, Handtücher sowie alle anfallenden Nebenkosten, sind in diesem Preis enthalten. Für die Endreinigung werden 30,- Euro berechnet.

Kosten für Saunanutzung, Haustiere und Massagen auf Anfrage.

### Zusatz

Jede weitere Person in der Ferienwohnung zahlt pro Tag 15,00 €.

Kinder bis 6 Jahre sind frei,  
von 6-12 Jahre 8,00 €  
und von 13-16 Jahre 10,00 €.

Ganz neu bieten wir ein romantisches Verwöhnwochenende von Fr.-So. in der großen Ferienwohnung für 2 Personen mit 2x Sauna + Massage und einer Flasche Sekt für 2 Personen für nur 180,- € an.

Der gesamte Mietpreis ist bei Anreise zu zahlen.

Die vorgenannten Angaben zu den Konditionen für eine Anmietung stellen lediglich eine saisonale Preisübersicht und kein konkretes Vermietungsangebot dar. Gerne nenne ich Ihnen auf Anfrage einen Endpreis für eine von Ihnen angefragte Zeit.

---

## Kontakt

### Ansprechpartner

Herr Kai Kluttig

### Telefon

035054-29736

### Telefax

03222-1757721

### Mobil

0171-4383161

### Wir sprechen



deutsch

---

Wir übernehmen keine Haftung für die Richtigkeit der Angaben. Stand: 27.05.2012

---

URL (Detailansicht): <http://www.ferienwohnungen.de/ferienwohnung/18107/>  
URL (dieser Druckansicht): <http://www.ferienwohnungen.de/ferienwohnung/18107/druckansicht/>  
URL (PDF-Datei): <http://www.ferienwohnungen.de/ferienwohnung/18107/druckansicht-18107.pdf>