



Von hier aus haben Sie die besten Möglichkeiten, die BERGWELT das Trentino (Brentagruppe) zu entdecken. Weniger als eine halbe Std. auch zum Gardasee.



### Beschreibung der Ferienwohnung

Erholen Sie sich in unseren schönen, außergewöhnlichen, neu renovierten Ferienwohnungen in einem wunderbaren alten STEINHAUS mit viel Charme, welches sich in einem typischen, sehr idyllischen BERGDORF befindet, umgeben von einer reizvollen und abwechslungsreichen Landschaft. Ob zum Wandern, Skifahren oder einfach zum Erholen oder Kuschneln, unser Haus ist die richtige Wahl für einen Urlaub, bei dem man sich wunderbar entspannen und vom Alltagsstress erholen kann. WIR FREUEN UNS AUF SIE.

**Baujahr:** 1950 **Renovierung in:** 2006

Eingang von unseren 4 Ferienwohnungen

### Alle Unterkünfte in diesem Objekt

Diese Wohnung liegt im 1.Stock, hat eine Groesse von 50 qm und besteht aus einer Kueche (mit einer zusätzlichen ausziehbaren Couch, die bei Bedarf auch als Schlafplatz für 2 Personen genutzt werden kann), Bad (mit Waschmaschine) und 2 Schlafzimmern (davon 1 Kinderzimmer mit und Etagenbett. Die Kueche ist ausgestattet mit Spülmaschine, Gasherd, Backofen und italienischer Kaffeemaschine (Espresso). Auf Wunsch können wir Ihnen aber auch eine herkömmlich deutsche Kaffeemaschine zur Verf

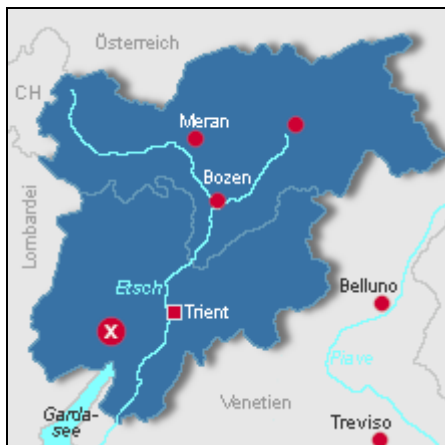
■ Residence Le Farfalle - Grüne Wohnung

35 qm max. 4 Personen

■ Residence Le Farfalle - Blaue Wohnung

50 qm max. 7 Personen

### Lage von Zuclò



Land  
Italien

Urlaubsland  
Trentino-Südtirol

Region  
Valli Giudicarie Centrali, Gardasee, Trient

Ort  
38079 Zuclò

Straße  
Via Vitt. Emanuele 11

### Beschreibung der Umgebung

Im Westlichen Trentino befinden sich die Mittleren Judikarien; eine schöne und malerische Mulde (Busa), etwa 600 mt über dem Meeresspiegel, am Fuss des NATURPARKS ADAMELLO-BRENTA gelegen. Von hier aus haben Sie vielfältige Möglichkeiten, Ihren Aufenthalt zu gestalten. Unzählige Wandermöglichkeiten, unter anderem zu beeindruckenden Wasserfällen, mehrere Badeseen im Umkreis von 40 km und die größeren Städte Trento (ca. 40km), Brescia sowie Verona (ca. 100km) und Venedig (ca. 150km) warten auf Sie.



Spaziergang am Dorf entlang

---

### Freizeitmöglichkeiten

Angeln, Freizeitbad, Freizeitpark, Golf, Kegeln, Klettern, Mountainbiken, Nordic-Walking, Radfahren, Reiten, Rodeln, Sauna, Schlittschuhlaufen, Schneeschuhwandern, Schwimmen, Segeln, Segelschule, Shopping, Ski-Langlauf, Skifahren, Snowboarden, Surfen, Surfschule, Tauchen, Tennis, Thermalbäder, Wandern, Weinproben, Wellness

#### Zusätzlich

Diese Sports und viele Andere koennte mann noch in der naehere vom 40 Km alle machen.

---

### Besonderheiten der Ferienwohnung



Skiunterkunft,



Haustiere auf Anfrage

---

### Urlaubsideen

#### Skiunterkunft

Das bekannte Skigebiet Pinzolo befindet sich ca. 20 km von uns entfernt und bietet eine große Anzahl von gut gepflegten Pisten, die alle von modernen Lifтанlagen bedient werden. Auch Möglichkeiten zu Alpinski-touren oder Schneeschuh-Wanderungen. [Unterkunft in den Bergen](#)

Wir liegen inmitten einer grandiosen Berglandschaft, die zu jeder Jahreszeit viele Möglichkeiten zum Wandern und Klettern bietet. Viele andere Sehenswürdigkeiten wie Seen, Schlösser, Wasserfälle, die wie kleine Juwelen in den Bergen versteckt sind. [Unterkunft in Weinanbaugebieten](#)

Für unsere weinbegeisterten Gäste befinden sich ganz in unserer Nähe traumhaft gelegene Weinbaugebiete, wo viele bekannte Rot- und Weißweine hergestellt werden. Mehrere verschiedene Weinkeller stehen für Besichtigungen und Weinproben zur Verfügung.

---

### Verpflegung

Selbstverpflegung

---

### Aufteilung der Ferienwohnung

Personen

max. 4

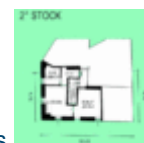
Wohnfläche

35 qm

Zimmer

- 1 Schlafzimmer
- 1 Badezimmer
- 1 Wohnküche

Grundriss



## Ausstattung Innen

### Bad und Sanitär

Bidet, Handtücher auf Anfrage, WC, Waschmaschine, Wäscheständer

### Kinder

1 Kinderbett

### Zusätzlich

4 Gas-Kochstellen, Backofen, Einbauküche, Elektrogrill, Espressomaschine, Gefriertruhe, Geschirrspüler, Kaffeemaschine, Kühlschrank

---

## Ausstattung Außen

Garten, Gartenmöbel, Liegen

---

## Bilder



## Anreisetag

nach Absprache

## Anreisemöglichkeit nach Zuclò

Sie nehmen die Autobahnausfahrt Trient, fahren weiter in Richtung Riva del Garda bis Sarche. Von dort aus geradeaus weiter in Richtung Madonna di Campiglio. Sie fahren dann durch Ponte Arche und durch Saone bis Sie auf eine lange gerade Strecke kommen. 150 Meter hinter der Tankstelle biegen Sie links nach Zuclò ab. Hinter dem Ortseingangsschild biegen Sie links ab, fahren nach 50 Meter links hinter einer Bar al Sole durch einen Torbogen. Nach weiteren 30 Metern stehen Sie vor dem Haus Nr. 11.

---

## Preise

### Zeitraum

09. Jan. bis 30. Jul. : 224 EUR/Woche

30. Jul. bis 27. Aug. : 301 EUR/Woche

27. Aug. bis 24. Dez. : 224 EUR/Woche

### Zusatz

PREISE ZUZUEGLICH NEBENKOSTEN

### Einheit

Die Preise sind gültig für 2 Personen.

### Nebenkosten

\*Nebenkosten betragen je nach Verbrauch

4- 9 Euro/Tag = Gas Strom Wasser SOMMER

9-12 Euro/Tag = Gas Strom Wasser Heizung WINTER

---

## Kontakt

### Ansprechpartnerin

Frau Ionna Zoanetti




Telefon

0039 0465 324058

Mobil

0039 329 7410283

Wir sprechen

 deutsch  englisch  italienisch

---

Wir übernehmen keine Haftung für die Richtigkeit der Angaben. Stand: 10.02.2012

---

URL (Detailansicht): <http://www.ferienwohnungen.de/ferienwohnung/18100/>  
URL (dieser Druckansicht): <http://www.ferienwohnungen.de/ferienwohnung/18100/druckansicht/>  
URL (PDF-Datei): <http://www.ferienwohnungen.de/ferienwohnung/18100/druckansicht-18100.pdf>