



Lassen Sie sich verzaubern von dem Charme und der Schönheit des Ostseebades Kühlungsborn ...



Unsere Wohnung ist oben rechts.

Beschreibung der Ferienwohnung

Beauty-Vital-Residenz - Appartementhaus Patricia
Dieser Neubau wurde im Mai 2010 fertig gestellt. Es erwartet Sie eine exklusive Designer-Ferienwohnung. Die Wohnung befindet sich im Obergeschoss. Hochwertige Möbel und ein Designer-Bad sorgen dafür, dass Sie sich bei uns wohlfühlen. Eine besondere Spachteltechnik an den Wänden in verschiedenen Farben und ein ausgefallener Fußboden runden das Gesamtbild ab.

Baujahr: 2010

Lage von Ostseebad Kühlungsborn



Land

Deutschland

Bundesland

Mecklenburg-Vorpommern

Region

Bad Doberan, Ostsee

Ort

18225 Ostseebad Kühlungsborn

Straße

Ostseeallee 2a

Beschreibung der Umgebung

Unsere Wohnung liegt im Zentrum von Kühlungsborn-Ost direkt an der Ostseeallee. Die Ostseebrücke und der Strand sind nur einen "Steinwurf" entfernt. Tolle Geschäfte und Gastronomie laden zum bummeln und verweilen ein.

Genießen Sie das Lotus Spa der Beauty-Vital-Residenz. Tauchen Sie ab in eine Welt der exotischen Düfte. Es sind nur ein paar Schritte von unserer Wohnung bis in die Beauty-Vital-Residenz. Buchen Sie Ihre ganz persönliche Wellness-Reise.

Freizeitmöglichkeiten

Angeln, Bootstouren, Bowling, Fitness, Freizeitbad, Golf, Inline-Skaten, Meerwasserschwimmbad, Minigolf, Mountainbiken, Nordic-Walking, Radfahren, Reiten, Sauna, Schlittschuhlaufen, Schwimmen, Segeln, Shopping, Surfen, Tennis, Wandern, Wellness

Zusätzlich

Buchen Sie Ihre Beauty & Wellnessreise in der Beauty-Vital-Residenz der Familie Hecht. Von unserer Wohnung aus sehr diskret auch im Bademantel erreichbar.

Besonderheiten der Ferienwohnung



Haustiere auf Anfrage,



Nichtraucher

Verpflegung

Frühstück auf Wunsch, Selbstverpflegung

Zusätzlich

Frühstück im Restaurant Hecht´s in der Beauty-Vital-Residenz, buchbar.

Aufteilung der Ferienwohnung

Personen

max. 2

Wohnfläche

41 qm

Zimmer

- 1 Wohnzimmer
- 1 Schlafzimmer
- 1 Badezimmer

Ausstattung Innen

Extras

Fußbodenheizung, Heizung

Schlafbereich

1 Doppelbett, Bettwäsche vorhanden

Küche und Haushaltsgegenstände

4-Zonen Cerankochfeld, Backofen, Bügeleisen, Dunstabzugshaube, Eierkocher, Einbauküche, Gefrierfach, Geschirrspüler, Kaffeemaschine, Kühlschrank, Mikrowelle, Mixer, Staubsauger, Toaster, Wasserkocher

Bad und Sanitär

Duschbad, Föhn, Handtücher auf Anfrage, Handtücher vorhanden, WC

Unterhaltung und Kommunikation

CD-Player, DVD-Player, Fernseher, HIFI-Anlage, Radio, W-LAN

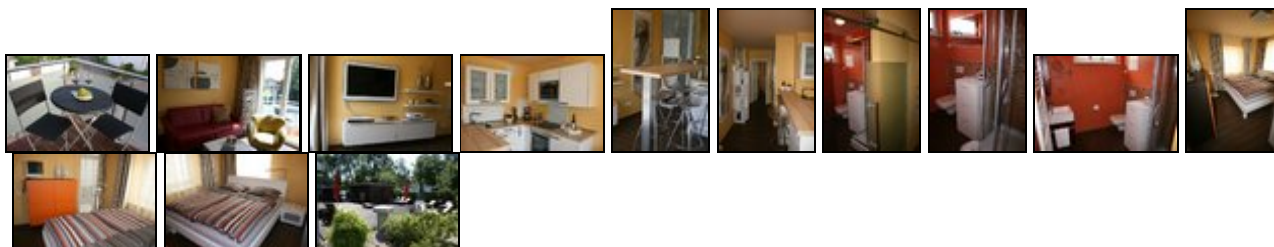
Zusätzlich

40 Zoll Flachbild - TV im Wohnraum - Ein Flachbild-TV im Schlafrum !

Ausstattung Außen

Balkon, Fahrradständer, PKW-Stellplatz

Bilder



Belegungsplan

(letzte Aktualisierung am 15.05.2012)

 frei  belegt  keine Angabe

| Mai 2012 | | | | | | |
|----------|----|----|----|----|----|----|
| Mo | Di | Mi | Do | Fr | Sa | So |
| | 1 | 2 | 3 | 4 | 5 | 6 |
| 7 | 8 | 9 | 10 | 11 | 12 | 13 |
| 14 | 15 | 16 | 17 | 18 | 19 | 20 |
| 21 | 22 | 23 | 24 | 25 | 26 | 27 |
| 28 | 29 | 30 | 31 | | | |

| Juni 2012 | | | | | | |
|-----------|----|----|----|----|----|----|
| Mo | Di | Mi | Do | Fr | Sa | So |
| | | | | 1 | 2 | 3 |
| 4 | 5 | 6 | 7 | 8 | 9 | 10 |
| 11 | 12 | 13 | 14 | 15 | 16 | 17 |
| 18 | 19 | 20 | 21 | 22 | 23 | 24 |
| 25 | 26 | 27 | 28 | 29 | 30 | |

| Juli 2012 | | | | | | |
|-----------|----|----|----|----|----|----|
| Mo | Di | Mi | Do | Fr | Sa | So |
| | | | | | | 1 |
| 2 | 3 | 4 | 5 | 6 | 7 | 8 |
| 9 | 10 | 11 | 12 | 13 | 14 | 15 |
| 16 | 17 | 18 | 19 | 20 | 21 | 22 |
| 23 | 24 | 25 | 26 | 27 | 28 | 29 |
| 30 | 31 | | | | | |

| August 2012 | | | | | | |
|-------------|----|----|----|----|----|----|
| Mo | Di | Mi | Do | Fr | Sa | So |
| | | 1 | 2 | 3 | 4 | 5 |
| 6 | 7 | 8 | 9 | 10 | 11 | 12 |
| 13 | 14 | 15 | 16 | 17 | 18 | 19 |
| 20 | 21 | 22 | 23 | 24 | 25 | 26 |
| 27 | 28 | 29 | 30 | 31 | | |

| September 2012 | | | | | | |
|----------------|----|----|----|----|----|----|
| Mo | Di | Mi | Do | Fr | Sa | So |
| | | | | | 1 | 2 |
| 3 | 4 | 5 | 6 | 7 | 8 | 9 |
| 10 | 11 | 12 | 13 | 14 | 15 | 16 |
| 17 | 18 | 19 | 20 | 21 | 22 | 23 |
| 24 | 25 | 26 | 27 | 28 | 29 | 30 |

| Oktober 2012 | | | | | | |
|--------------|----|----|----|----|----|----|
| Mo | Di | Mi | Do | Fr | Sa | So |
| 1 | 2 | 3 | 4 | 5 | 6 | 7 |
| 8 | 9 | 10 | 11 | 12 | 13 | 14 |
| 15 | 16 | 17 | 18 | 19 | 20 | 21 |
| 22 | 23 | 24 | 25 | 26 | 27 | 28 |
| 29 | 30 | 31 | | | | |

| November 2012 | | | | | | |
|---------------|----|----|----|----|----|----|
| Mo | Di | Mi | Do | Fr | Sa | So |
| | | | 1 | 2 | 3 | 4 |
| 5 | 6 | 7 | 8 | 9 | 10 | 11 |
| 12 | 13 | 14 | 15 | 16 | 17 | 18 |
| 19 | 20 | 21 | 22 | 23 | 24 | 25 |
| 26 | 27 | 28 | 29 | 30 | | |

| Dezember 2012 | | | | | | |
|---------------|----|----|----|----|----|----|
| Mo | Di | Mi | Do | Fr | Sa | So |
| | | | | | 1 | 2 |
| 3 | 4 | 5 | 6 | 7 | 8 | 9 |
| 10 | 11 | 12 | 13 | 14 | 15 | 16 |
| 17 | 18 | 19 | 20 | 21 | 22 | 23 |
| 24 | 25 | 26 | 27 | 28 | 29 | 30 |
| 31 | | | | | | |

| Januar 2013 | | | | | | |
|-------------|----|----|----|----|----|----|
| Mo | Di | Mi | Do | Fr | Sa | So |
| | 1 | 2 | 3 | 4 | 5 | 6 |
| 7 | 8 | 9 | 10 | 11 | 12 | 13 |
| 14 | 15 | 16 | 17 | 18 | 19 | 20 |
| 21 | 22 | 23 | 24 | 25 | 26 | 27 |
| 28 | 29 | 30 | 31 | | | |

| Februar 2013 | | | | | | |
|--------------|----|----|----|----|----|----|
| Mo | Di | Mi | Do | Fr | Sa | So |
| | | | | 1 | 2 | 3 |
| 4 | 5 | 6 | 7 | 8 | 9 | 10 |
| 11 | 12 | 13 | 14 | 15 | 16 | 17 |
| 18 | 19 | 20 | 21 | 22 | 23 | 24 |
| 25 | 26 | 27 | 28 | | | |

| März 2013 | | | | | | |
|-----------|----|----|----|----|----|----|
| Mo | Di | Mi | Do | Fr | Sa | So |
| | | | | 1 | 2 | 3 |
| 4 | 5 | 6 | 7 | 8 | 9 | 10 |
| 11 | 12 | 13 | 14 | 15 | 16 | 17 |
| 18 | 19 | 20 | 21 | 22 | 23 | 24 |
| 25 | 26 | 27 | 28 | 29 | 30 | 31 |

| April 2013 | | | | | | |
|------------|----|----|----|----|----|----|
| Mo | Di | Mi | Do | Fr | Sa | So |
| 1 | 2 | 3 | 4 | 5 | 6 | 7 |
| 8 | 9 | 10 | 11 | 12 | 13 | 14 |
| 15 | 16 | 17 | 18 | 19 | 20 | 21 |
| 22 | 23 | 24 | 25 | 26 | 27 | 28 |
| 29 | 30 | | | | | |

| Mai 2013 | | | | | | |
|----------|----|----|----|----|----|----|
| Mo | Di | Mi | Do | Fr | Sa | So |
| | | 1 | 2 | 3 | 4 | 5 |
| 6 | 7 | 8 | 9 | 10 | 11 | 12 |
| 13 | 14 | 15 | 16 | 17 | 18 | 19 |
| 20 | 21 | 22 | 23 | 24 | 25 | 26 |
| 27 | 28 | 29 | 30 | 31 | | |

| Juni 2013 | | | | | | |
|-----------|----|----|----|----|----|----|
| Mo | Di | Mi | Do | Fr | Sa | So |
| | | | | | 1 | 2 |
| 3 | 4 | 5 | 6 | 7 | 8 | 9 |
| 10 | 11 | 12 | 13 | 14 | 15 | 16 |
| 17 | 18 | 19 | 20 | 21 | 22 | 23 |
| 24 | 25 | 26 | 27 | 28 | 29 | 30 |

| Juli 2013 | | | | | | |
|-----------|----|----|----|----|----|----|
| Mo | Di | Mi | Do | Fr | Sa | So |
| 1 | 2 | 3 | 4 | 5 | 6 | 7 |
| 8 | 9 | 10 | 11 | 12 | 13 | 14 |
| 15 | 16 | 17 | 18 | 19 | 20 | 21 |
| 22 | 23 | 24 | 25 | 26 | 27 | 28 |
| 29 | 30 | 31 | | | | |

| August 2013 | | | | | | |
|-------------|----|----|----|----|----|----|
| Mo | Di | Mi | Do | Fr | Sa | So |
| | | | 1 | 2 | 3 | 4 |
| 5 | 6 | 7 | 8 | 9 | 10 | 11 |
| 12 | 13 | 14 | 15 | 16 | 17 | 18 |
| 19 | 20 | 21 | 22 | 23 | 24 | 25 |
| 26 | 27 | 28 | 29 | 30 | 31 | |

Anreisetag

nach Absprache

Anreisemöglichkeit nach Ostseebad Kühlungsborn

Mit dem PKW
aus Richtung Westen über die A20 und die Abfahrten Kröpelin oder Bad Doberan. Günstiger ist aber die frühzeitige Abfahrt Wismar/Insel Poel mit Weiterfahrt auf der B105 in Richtung Rostock. Dann weiter über Neubukow. Ab hier der Ausschilderung Kühlungsborn folgen.

aus Richtung Süden befahren Sie zunächst die A19 und anschließend die A20 - Mögliche Abfahrten sind hier Bad Doberan oder Kröpelin. Dann der Ausschilderung folgen.

Preise

Die Preise enthalten die (etwaig anfallende) Umsatzsteuer und setzen sich wie folgt zusammen aus den je nach Saison variierenden Mietkosten und den verbrauchsabhängigen Neben- und ggf. Zusatzkosten:

Zeitraum

03. Jan. bis 31. Mär. : 55 EUR/Nacht
01. Apr. bis 05. Apr. : 69 EUR/Nacht
06. Apr. bis 09. Apr. : 98 EUR/Nacht
10. Apr. bis 15. Jun. : 69 EUR/Nacht
16. Jun. bis 31. Aug. : 105 EUR/Nacht
01. Sep. bis 31. Okt. : 69 EUR/Nacht
01. Nov. bis 23. Dez. : 55 EUR/Nacht
24. Dez. bis 02. Jan. : 98 EUR/Nacht

Zusatz

*** Feiertage werden mit dem Hauptsaisonpreis abgerechnet !! ***

Die Preise sind gültig für 2011/2012 und verstehen sich für 2 Personen pro Übernachtung, einschl einem Stellplatz.
Feiertage = Hauptsaisonpreis
Hinzu kommt in jedem Fall die Kurtaxe, welche direkt vor Ort entrichtet wird.

Einheit

Die Preise sind gültig pro Objekt.

Nebenkosten

Achtung! F r ü h b u c h e r r a b a t t von 10,-- €/Nacht in der Hauptsaison (16.06.-31.08.12) bei Buchung bis 31.01.2012.

Endreinigung 52,00 €

Die Bettwäsche und Handtücher sind bereits im Preis enthalten.

Die vorgenannten Angaben zu den Konditionen für eine Anmietung stellen lediglich eine saisonale Preisübersicht und kein konkretes Vermietungsangebot dar. Gerne nenne ich Ihnen auf Anfrage einen Endpreis für eine von Ihnen angefragte Zeit.

Kontakt

Ansprechpartner

Herr Reinhold Daut

Telefon

05242-906380

Telefax

05242-906381

Mobil

0160 - 90448412

Wir sprechen



deutsch

Wir übernehmen keine Haftung für die Richtigkeit der Angaben. Stand: 27.05.2012

URL (Detailansicht): <http://www.ferienwohnungen.de/ferienwohnung/18095/>
URL (dieser Druckansicht): <http://www.ferienwohnungen.de/ferienwohnung/18095/druckansicht/>
URL (PDF-Datei): <http://www.ferienwohnungen.de/ferienwohnung/18095/druckansicht-18095.pdf>